

Secondo Natura



Il giardino di legno





Il giardino di legno

Secondo
Natura







11

9876543210

1234567890

0987654321

1234567890

9876543210

1234567890

1234567890

9876543210

1234567890

1234567890

9876543210

1234567890

9876543210

1234567890

9876543210

IL GIARDINO DI LEGNO

Il Giardino di Legno progetta e produce con passione nel settore dell'arredamento, con particolare attenzione alla lavorazione del legno ed ai materiali per l'outdoor. Il carisma silenzioso e le eclettiche competenze professionali ne caratterizzano non solo la produzione ma anche il supporto offerto al cliente e al progettista. La combinazione armonica di molteplici professionalità scaturisce in un gruppo di lavoro che affronta ogni progetto come una sfida, ogni richiesta del cliente come una mission, ogni ricerca di un nuovo materiale come uno stimolo per l'approfondimento delle proprie esperienze e conoscenze.

Il Giardino di Legno designs and produces furniture with passion, focusing in particular on woodwork and outdoor materials. The quiet charisma and versatile professional skills characterize not only our production but also the support offered to all customers and designers. Our many different abilities combine seamlessly to give birth to great teamwork: we consider every project as a challenge, every request as a mission, every search of a new material as a way to boost and broaden our knowledge and experience.



VOLUME TRE

Le collezioni che vi presentiamo in questo capitolo sono una commistione di modelli storici, da sempre presenti nell'arredo esterno, e di riproposizioni, adattamenti, esercizi di stile che negli anni hanno caratterizzato la nostra produzione. Alcuni prodotti, come la serie 'Pebbles', sono frutto di nuove collaborazioni di design, altri, come la serie Zefiro, nascono dall'applicazione di nuovi materiali e tecnologie ad arredi dalle linee e tipologie classiche. Oggetti come le panche classiche sono e saranno sempre l'espressione dell'idea di arredo urbano, la sdraio transatlantica quella di arredo in teak per il settore navale, i tavoli estensibili il classico dell'arredo giardino. Sono pezzi d'arredo che vivranno lo spazio e il tempo, osservando silenziosi le trasformazioni dei luoghi in cui verranno collocati.

The collections presented in this chapter are a mixture of historical models, which have always been part of the outdoor furniture, and of re-interpretations, adaptation, style exercises, which have characterized our production for years. Some products, like the "Pebbles" collection, are the result of new design joint works, while some other, like the "Zefiro" collection, are created combining new materials and technologies to furniture with classical lines and typologies. For example, the classical benches are and will always stand for the idea of urban furniture; the transatlantic deckchair expresses the teak furniture of the shipbuilding industry while the extendible tables are the symbol of the classical garden furniture. These pieces of furniture will live the space and the time, quietly observing the transformation of the places they will be laid.



TONG4302
TONG4303
TONG4401
TONG4214
ACCV4805



TONG4302
TONG4303
TONG4401
TONG4202
ACCV4805





TONG4315
TONG4470



TONG4201
TONG4202
TONG4301
TONG4403
TONG4404







TONG4501
TONG4502

Zefiro è un sistema di sedute componibili in diverse forme e dimensioni, dall'aspetto imbottito tipico dei divani da interno, ma ricco di soluzioni tecniche innovative che ne consentono l'uso all'esterno con la massima facilità di manutenzione.

Zefiro is a modular upholstered sofa system. Its different shapes and sizes look like the typical upholstered indoor sofas, but rich in innovative technical solutions, designed to be used in real outdoors and easy to maintain.

ZEFI8203
ZEFI8204
ZEFI8205
BONG0470
BONG0471
TONG4502





ZEF18203
ZEF18204
ZEF18205
BONG0470
BONG0471







STTR0517



RATI0526



STTR0517



STTR0807
STTR0808
STTR0809
STTR0814
RATIO525
ACCS0804
STTR0214
STTR0215



BONG0469
BONG0470
BONG0471
STRA0220
STRA0221
STRA0222
STRA0223









STRA0221
STRA0222
STRA0223
STRA0446
RATIO319
RATIO417





RATI0227
RATI0417
RATI0319



STRA0221
STRA0222
STRA0223
STRA0238
STRA0446
BONG0469
BONG0470







STRA0221
STRA0223
STRA0238
BONG0469
BONG0470



ACCS0811
ACCT5801

STRA0511
ACCV4804
ACCT5801
ACCS0811







STRA0516
ACCV0820



MAUI4205
MAUI4206
MAUI4209
GEOR0856
MAUI4210
ACCV4803
MAUI4215
MAUI4417



MAUI4314
MAUI4415







MAUI4415

SENT4312
SENT4422



SAN BOCCO - HAPPY BIRTHDAY BIANCHI



SENT4212
SENT4509
SENT4422

MAUI4511
MAUI4209
ZOSW3030





SENT4313
SENT4701+K02

SENT4212
SENT4311
SENT4422
SENT4427
ZOCA3030







SENT4313
SENT4418
ACCC0842



MACA0340
MACA0341
MACA0438







MACA0340
MACA0703+K01

Da una serie limitata, realizzata in miniatura per esposizione, nasce una collezione Junior proposta per i più piccoli. Realizzata con la stessa cura artigianale dei modelli 'grandi', questa linea è proposta in finitura Oil & Wax.

The Junior collection, proposed for kids, comes from a limited collection, created in miniature for an exhibition. Crafted with the same care and attention dedicated to the collections for "grown-ups", this line is proposed in Oil & Wax finishing.





JUNIO608



JUNI0601





SUAR0481
JUNI0604
JUNI0606

JUNI0602
JUNI0605







WAIK4310
WAIK4410



ZEF18203
ZEF18204
BONG0470
BONG0471









WAIK4310
WAIK4409

WAIK4508
SAVA0458
ZOSW3030







WAIK4204
WAIK4308
WAIK4413
ACCV4804





WAIK4504
WAIK4505



STTR0807
STTR0808
STTR0809
STTR0814
ARGA4216
ARGA4320
ARGA4429
ARGA4430







FOSS0462

PEBL0361
PEBL0482







PEBL0361

Una finitura inedita. Un'idea originale. Dal sapore antico e dall'effetto moderno. La collezione White Sand è giovane e allegra, i colorati accesi della cuscineria e delle tele ne esaltano la splendida sensazione estiva e marina conferita non solo dall'effetto visivo, ma anche dalla sensazione al tatto del legno. Lo speciale metodo di finitura consta in ben otto fasi successive accuratamente eseguite per evidenziare il carattere del Teak selezionato appositamente per questa linea. Un'esclusiva de Il Giardino di Legno.

A unique finish. An original idea. An antique flavour and a modern effect. The White Sand Collection is modern and lively; the bright colours of the cushions and Batyline fabrics enhance the summer-like, oceanic sensation, which derives not only from the visual effect, but also from the tactile feeling of wood. The unique finishing process consists of eight successive stages, carefully carried out to enhance the character of the specially selected Teak. An exclusive from Il Giardino di Legno.

WWSA6301
WWSA6403





WWSA6201
WWSA6401







WHS A6401

WHS A6201



RIV10502
DEH00422

MAUI4507
MAUI4417



RATIO319
RATIO437
CLAS0219
RADIO360
SAVA0513
ACCP0858







STTR0216
STTR0217

STTR0212
STTR0213



STTR0212

STTR0213

STTR0442







RIV10502



Da quello che può sembrare un esercizio di stile fine a se stesso, nasce una collezione che ha riscosso molto successo. Mozaic è un mosaico di tessere di linguaggi diversi: forme intagliate dichiaratamente da interno e materiali tecnici creati per l'esterno. Disponibile (anche ma non solo) in versione indoor.

This extremely successful collection comes from what might seem a simple exercise in style for its own sake. Mozaic is a patchwork of tesserae of different languages: typical indoor carved shapes and outdoor materials. Available (also but not only) in the indoor version.







MOZA0241
MOZA0479



MOZA0241
MOZA0242



MOZA0352
MOZA0354
MOZA0355
MOZA0356
MOZA0478



MOZA0357

MOZA0358



Tutti i nostri prodotti sono concepiti sulla base delle necessità degli uomini e delle donne che li utilizzeranno, non solo in termini di ergonomia e qualità, ma anche di percezione visiva e tattile. Diceva Charlotte Perriand, maestra dell'architettura e del design moderno, *"l'oggetto non è neutrale, c'è un rapporto con l'uomo e bisogna tenerne conto"*.

All our products are conceived following the needs of the final users, not only in terms of ergonomics and quality but also of visual and tactile feeling. As the great architect and modern design icon Charlotte Perriand said, *"objects are never neutral, they always interact with humans and we keep this in mind at all times"*.





MOON0320



CLAS0303
CLAS0304
CLAS0401





CLAS0201
CLAS0202
CLAS0301
DEH00441
ACCV0820







MOON0327
MOON0328
MOON0448





CLAS0303
CLAS0304
CLAS0447
ACCV0806



VITTO207
ACCS0804





PARIS MON AMOUR





REGI0310
REGI0701+K02

SAVA0339
SAVA0428



MOON0501
BONG0471



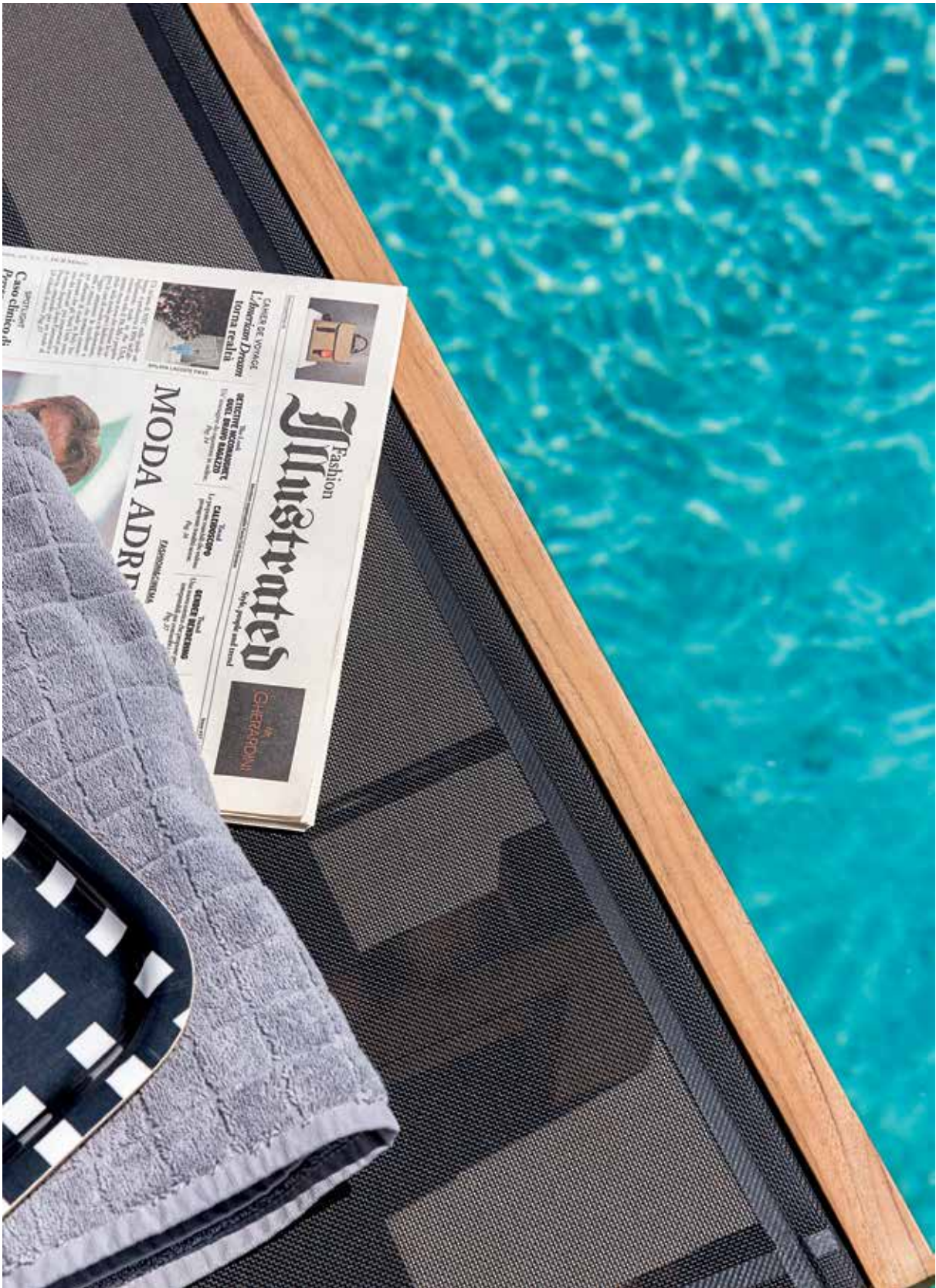
CLAS0503
CLAS0504
CLAS0508
CLAS0521
SAVA0458



GEOR0856
GEOR0509







MACA0510
CLAS0201
ZOLW2500





MACA0342
MACA0347
MACA0438
MOON0501

MACA0309
SAVA0458





SENT4512
SENT4422



DEHO0344
DEHO0345
DEHO0420





CLAS0204



GIAV0244





CLAS0205
MOON0408

GIPS4321
GIPS4704+K01





GIPS4321
GIPS4704+K01





GIPS0460
GIPS0461
GIPS4323



SAVA0512
ACCS0804

SAVA0307
SAVA0329
SAVA0406





SAVA0333
SAVA0435



SAVA0210
SAVA0336
SAVA0431



SAVA0428
SAVA0334
SAVA0335



ATTENZIONE ANCHE
QUI
STAGIONI
D'INVERNO



Il nostro Teak, sempre della migliore qualità, è disponibile nelle due diverse finiture: "Fine Sanded", ossia la più tradizionale delle finiture per un materiale, come il legno di Teak, che non necessita di nulla per mostrare la sua bellezza e durare nel tempo; oppure "Oil and Wax", una finitura totalmente naturale, non chimica o coprente, eseguita alla produzione con l'utilizzo dell'olio naturalmente presente nel Teak e con una cera neutra per migliorare l'impermeabilità all'acqua, o ogni altro liquido, della superficie. A voi quindi la libertà di scegliere se la vostra Panca Vittoria nel mezzo del parco, sullo sfondo di una rigogliosa siepe di corbezzolo, sarà di un romantico grigio dal sapore nostalgico o se il vostro Tavolo Estensibile nel patio, sempre pronto ad accogliere gli amici per un pranzo all'aperto, sarà del caldo color miele del Teak esaltato dall'olio nutritivo e protetto dalla cera.

Our Teak, which has always been of the highest quality, is available in two different finishes: "Fine Sanded", the most traditional finish for a material, such as Teak wood, that requires no further treatment to enhance its natural beauty and improve its durability; or alternatively, "Oil and Wax", a totally natural finish, with no chemicals or coatings, that uses the natural oil contained in the Teak and a clear wax to improve its resistance to water and other fluids. The choice is yours: a Vittoria bench, in a romantic grey colour with a rather nostalgic flavour, positioned in the centre of your garden, next to a flourishing strawberry tree; or an extendable table on your patio, ready to welcome your friends for an alfresco lunch, in the warm honey colour of the Teak, enhanced by the nourishing oil and protected by the wax.







GEOR0231
GEOR0233
GEOR0349
GEOR0855

GEOR0231
GEOR0232
GEOR0450





GEOR0349
GEOR0483
PORT0866

ALIC0243
ALIC0475





PORT0240

ACCP0857

RADI0246
RADI0248
BONG0469
BONG0471





VENE0346+K02





VOLUME DUE

Volume Due è una raccolta di oggetti d'arredo in cui differenti essenze, materiali e cromie si mescolano e si mischiano nel processo creativo per offrire nuove soluzioni ed essere fonte d'ispirazione per l'arredamento del vostro Giardino di Legno.

In our furniture line Volume Due, different essences, materials and colours are mixed and blended during the creative process so as to offer new solutions and become a source of inspiration when decorating your garden.



VENE0235
VENE0236
SUAR0414



VENE0346
VENE0454
SUAR0413





VENE0507
SENT4422
SUAR0408







VENE0848
VENE0507+K02
VENE0522+K01



VENE0520+K01
VENE0520+K02



SUAR0472
SUAR0473
VENE0523



SUAR0301





SUAR0201

SUAR0301
SUAR0403





SUAR0501

SUAR0412

SUAR0413





SUAR0203

SUAR0404





SUAR0301
SUAR0402





EMIL4322
SUAR0401







STLA0234
STLA0338
STLA0444



STLA0514





STLA0449



SUAR0412
STLA0515



FIJI4304
SAVA0458
FIJI4203
FIJI4305







FIJI4503
FOSS0462



FIJI4306
FIJI4406





WAPI4319
WAPI4428





LUIE0202
TILT2501



VOLUME UNO

Gli abbinamenti curati, le finiture di classe, i colori accesi e le *nuances* classiche esaltano queste collezioni dalle linee semplici ma ricercate. Una serie di arredi che dimostrano come il design e l'eleganza si possano sposare alla perfezione con comodità e funzionalità.

Il metallo, cuore strutturale ed estetico di queste linee di arredo, è un materiale adattissimo per l'esterno grazie alle qualità e alla resistenza che lo caratterizza. Ne abbiamo addolcito le forme ed aumentato il comfort abbinandolo al miglior legno di Teak morbidamente bombato, al batyline, filo di poliestere rivestito in PVC accuratamente tessuto e saldato e alle fibre sintetiche sapientemente intrecciate. Solo materiali d'eccellenza.

Carefully designed accessories, refined finishes, bright colours and classic touches distinguish the collection, with its simple, yet graceful lines. A series of furniture items that demonstrate how design and elegance can be perfectly combined with comfort and functionality.

Stainless steel and virgin aluminium, the structural and aesthetic hub of this range, are perfect materials for garden furniture, thanks to their quality and resistance. We have softened its contours and increased comfort by teaming it with the finest, gently rounded Teak, with Batyline, carefully woven and knitted PVC coated polyester wire and skilfully braided synthetic fibres. Only the best quality materials are used.



LUIE0201
LUIE0403
TILT2501

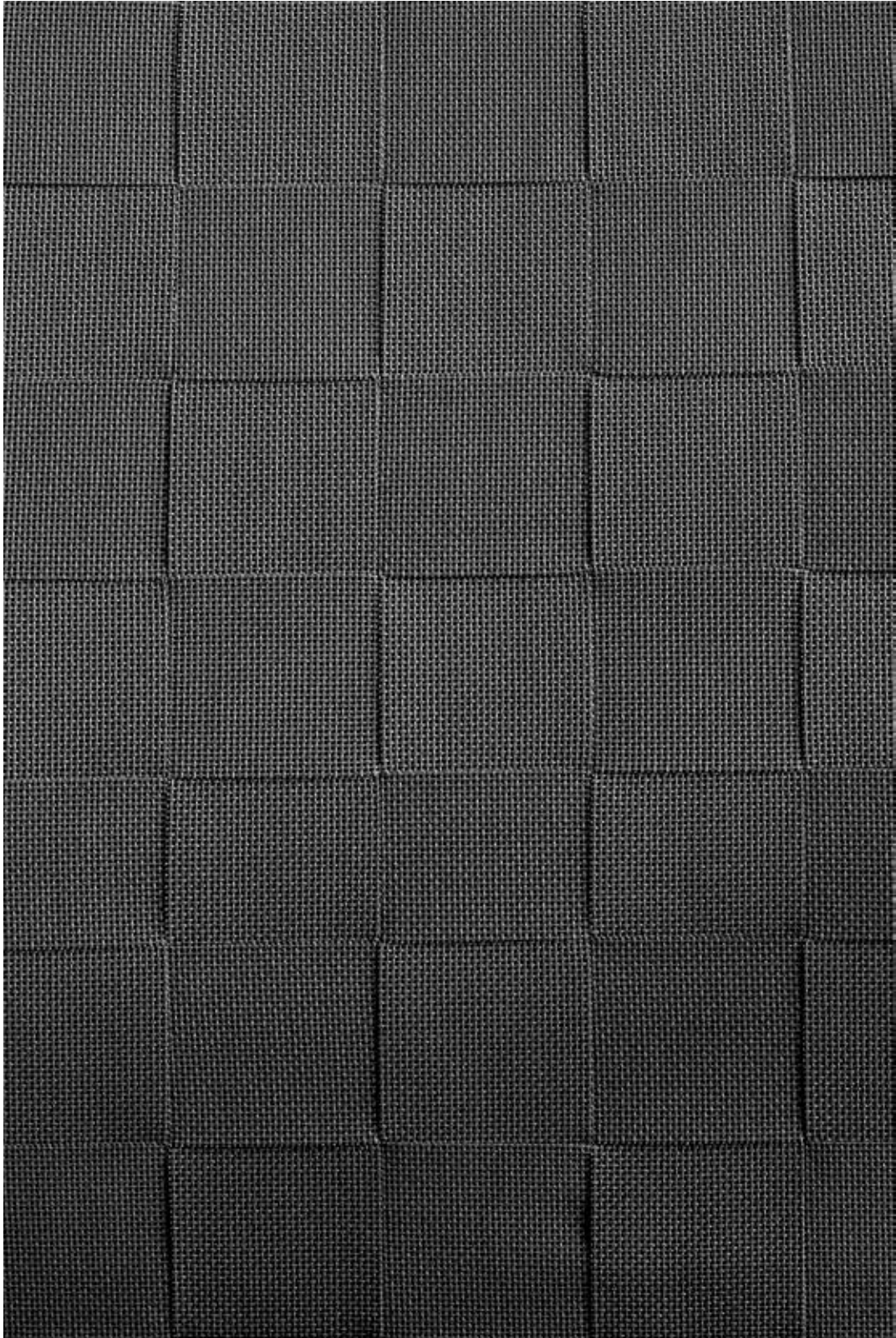




LUIE0401
LUIE0301
TILT2501







OTT00301
OTT00401
TILT2501



OTTO00401
ADAM5314
TILT2501





LUIE0202

INF15311
INF15402
TILT2501



ADAM5503
ADAM5501
TILT2501







BERB5304
TILT2501

BERB5406
AVAL5312
AVAL5313
TILT2501



Collezioni legate alla tradizione per la loro connotazione lignea e allo stesso tempo moderne, dal design rigoroso e dai volumi semplici, per uno spazio fatto di attenzioni da arredare con piacere e vivere con gusto. Mobili unici dal carattere originale ed estremamente funzionale, che vorrete portare anche all'interno della vostra casa.

Our collections are modern yet well rooted in the tradition of woodworking, with flawless designs and simple outlines, perfect for carefully planned spaces to decorate with delight and live in pleasantly.

Unique furniture that you will even want to bring inside your house, original in character and extremely functional at the same time.

BERB5410
BERB5301
TILT2501



MANH8206
MANH8207
MANH8209
TILT2501





MANH8207
MANH8208
TILT2501





LOGI5310

ADAM5401
BERB5306
BERB5307
TILT2501





ZORA3535
LUIE0201
LUIE0202
LUIE0404





INDICE / INDEX

ADAMAS:	p 204, 208, 218
ALICE:	p 153
ARGALI:	p 76, 77
AVALON:	p 211
BERBEDA:	p 210, 211, 213, 218
BONGO:	p 17-19, 26, 32-35, 66, 122, 156
CLASSICA:	p 90, 110-113, 115-117, 123, 126, 134, 136
DEHOR:	p 88, 112, 132
EMILY:	p 180
FIJI:	p 188-193
FOSSIL:	p 78, 191
GEORGETOWN:	p 40, 124, 125, 149-152
GIAVA:	p 135
GIPSY:	p 138-141
INFINITY:	p 207
JUNIOR:	p 58-61
LOGIKA:	p 217
LUI & LEI:	p 196, 198-201, 206, 220
MACAO:	p 52-55, 126-129
MANHATTAN:	p 214-216
MAUI:	p 40-44, 47, 89
MOON:	p 108, 114, 122, 128, 136, 137
MOZAIC:	p 100-105
OMBRELLONI:	p 47, 49, 70, 126, 220
OTTO:	p 202-205
PEBBLES:	p 79, 80
PORTER:	p 152, 154
RADICE:	p 90, 156
RATIO:	p 22, 24, 28-31, 90
REGISTA:	p 120
RIVIERA:	p 88, 96
SAINT LAURENT:	p 182-187
SAINT RAPHAEL:	p 26-29, 32-35, 37-39
SAINT TROPEZ:	p 20, 21, 23-25, 76, 77, 92-95
SAVANA:	p 70, 71, 90, 91, 121, 123, 129, 142-147, 188
SENTOSA:	p 45, 46, 48-51, 130, 164
SUAR:	p 57, 60, 160-165, 169-174, 176-181, 187
TILES:	p 196, 198-202, 204, 205, 207-211, 213-216, 218
TONGA:	p 8-15, 17
VENEZIA:	p 158, 160-169
VITTORIA:	p 118
WAIKIKI:	p 64, 68-75
WAPITI:	p 194
WHITE SAND:	p 83-87
ZEFIRO:	p 17-19, 66, 67
ACCESSORI:	p 8-10, 24, 25, 36-41, 50, 72, 73, 90, 91, 112, 116-119, 142, 155

quella
vere

gli
Ma ten-
lock-

1719

una
oun's

ti.
atte



Il giardino di legno

Il Giardino di Legno
C.so Matteotti, 2 - Torino - Italia
Tel +39.011.45.46.863
Tel +39.011.19.50.24.29 Fax +39.011.19.50.24.30
info@ilgiardinodilegno.it www.ilgiardinodilegno.it



SILAT srl - All rights reserved

Il Giardino di Legno - Secondo Natura

Foto ambientate:

Styling: Cristina Nava e Andrea Fantechi

Photo (location): Lorenzo Pennati

Photo (studio): Stefania Giorgi

Locations: Tenuta Castellare di Castellina
Villa Ugo Cortona

L'azienda si riserva la facoltà di modificare, in qualunque momento e senza preavviso, le caratteristiche tecniche ed estetiche degli elementi illustrati nel presente catalogo.

The factory reserves the right to change, at any time and without prior warning, the technical or esthetic specifications of any product illustrated in this catalogue.



IL GIARDINO DI LEGNO - Corso Matteotti, 2 Torino - Italia

T +39.011.45.46.863 T +39.011.19.50.24.29 F +39.011.19.50.24.30 info@ilgiardinodilegno.it www.ilgiardinodilegno.it