

**NARDI**  
YOUR OUTDOOR LIVING

# ИНСТРУКЦИЯ ПО ЭКСПЛУАТАЦИИ

2	ВВЕДЕНИЕ
2	МАТЕРИАЛЫ
3	ПЛАСТИК
4	АЛЮМИНИЙ
5	ЛАМИНАТ
8	СТЕКЛО
9	ТКАНИ
13	ЛЕГЕНДА
14	MAGIC SPONGE NARDI

## ВВЕДЕНИЕ

*Уже более 30 лет мы производим мебель из пластика для использования на открытом воздухе. Идеально подходящая для жилых и контрактных помещений, наша мебель является результатом глубоких исследований, основанных на дизайне и качестве. При нормальных условиях использования и ухода наша продукция имеет гарантию 2 года от любых производственных проблем.*

*Наши изделия можно чистить и обслуживать в течение многих лет, соблюдая несколько простых правил и незначительных мер предосторожности.*

*Ниже вы найдете несколько инструкций и советов по уходу за мебелью Nardi.*

## МАТЕРИАЛЫ

*Наша мебель изготовлена из различных материалов (пластик, алюминий, ламинат и стекло), которые имеют разные особенности и проблемы.*

*Перед чисткой изделия необходимо проверить материал обрабатываемой детали, ознакомившись с инструкцией, предоставленной при покупке.*

***Мы не несем ответственности за неправильные процедуры технического обслуживания.***

## ПЛАСТИК

Большинство наших изделий изготовлено из пластика (также известной как полипропилен - PP). Это легкий, долговечный, нетоксичный и антистатический материал, устойчивый к атмосферным воздействиям. Он также обрабатывается антиУФ веществами и равномерно окрашивается нетоксичными пигментами.

Существует несколько типов пластика:

- **полипропилен**
- полипропилен с добавлением стекловолокна (также называемый **полипропиленовым стекловолокном**)
- переработанный полипропилен с добавлением стекловолокна (также называемый **регенерированным полипропиленом со стекловолокном**)

## ЧИСТКА

---

Пластик на 100% пригоден для вторичной переработки и легко поддается санитарной обработке.

Для эффективной чистки:

- Вымойте изделие водой, чтобы удалить поверхностную грязь и пыль.
- Нанесите на поверхность **неагрессивное** универсальное моющее средство.
- Оставьте моющее средство на несколько минут, затем протрите влажной тканью или губкой.
- Для удаления стойких загрязнений и следов на поверхности мы рекомендуем использовать губку **Magic Sponge Nardi\*\*** из меламиновой смолы.
- Для удаления загрязнений в небольших пространствах используйте зубную щетку.
- Ополосните большим количеством воды и вытрите сухой тканью.

## ПРЕДУПРЕЖДЕНИЕ

---

При чистке не используйте агрессивные моющие средства и/или абразивные материалы, которые могут поцарапать поверхность.

**Изделия темного цвета (табак, антрацит и т.д.) рекомендуется размещать в затененных местах, чтобы они лучше сохраняли свой цвет с течением времени.**

Регенерированный стеклопластиковый полипропилен может отличаться по цвету из-за использования переработанного материала.

## АЛЮМИНИЙ

Алюминий - очень износостойкий материал, используемый для изготовления каркасов больших столов и оснований для столов для сферы Contract. Он универсален, легко поддается санитарной обработке и может быть на 100% переработан бесчисленное количество раз, сохраняя при этом свои конструктивные свойства.

Алюминий можно окрашивать двумя различными способами в зависимости от условий эксплуатации на открытом воздухе:

- **Стандартная покраска:** эпоксидная грунтовка + полиэфирная краска для наружного применения.
- **Покраска со специальной обработкой** (доступна только для некоторых изделий): дополнительная обработка анодированием перед стандартной покраской (эпоксидная грунтовка + полиэфирная краска для наружного применения). Анодирование позволяет металлу получить защитный оксидный слой, который обеспечивает умеренную теплоизоляцию и защищает от коррозии, характерной для высокосолёных сред. В некоторых изделиях анодирование заменяется катафорезом - предварительной покраской, которая придает алюминию значительную устойчивость к коррозии, часто вызываемой химическими веществами и воздействием окружающей среды.

## ЧИСТКА

---

Действуйте следующим образом:

Удалите пыль с поверхности с помощью тряпки.

- Сбрызните поверхность универсальным **неагрессивным** моющим средством (или, как вариант, нейтральным мылом, разведенным в воде) и распределите его по поверхности.
- Оставьте на несколько минут.
- Промойте и высушите изделие губкой или сухой тканью.
- Для удаления стойких загрязнений и следов на поверхности мы рекомендуем использовать **Magic Sponge Nardi\*\***.

## ПРЕДУПРЕЖДЕНИЕ

---

**Не используйте агрессивные гранулированные моющие средства или растворители, так как они могут испортить краску на поверхности алюминия.**

**Мы рекомендуем использовать специально обработанную краску, если изделие планируется использовать в условиях повышенной солености (например, на морском побережье), и хранить изделия в защищенном от неблагоприятных погодных условий месте зимой или когда они не используются в течение длительного времени.**

## ЛАМИНАТ

Ламинат - это компактный, однородный, непористый и легко поддающийся санитарной обработке многослойный материал, который обычно используется для изготовления столешниц Contract.

У нас есть различные типы столешниц из ламината:

- **Ламинат HPL:** изготовлен из целлюлозного волокна, пропитанного термореактивными смолами, обработанными под высоким давлением.
- **Solid Core:** изготовлен из целлюлозного волокна, пропитанного термореактивными смолами, обработанными под высоким давлением. Особенность твердой сердцевины в том, что она имеет тот же цвет, что и поверхность столешницы.
- **Fenix NTM** - декоративный ламинат высокого давления, изготовленный с использованием наночастиц и акриловых смол, которые обеспечивают защиту от отпечатков пальцев, мягкость на ощупь и устойчивость к царапинам с низким уровнем отражения света.

## ЧИСТКА

---

Действуйте следующим образом:

- Удалите пыль влажной тряпкой и теплой водой или мягким моющим средством (неабразивным и не сильно щелочным), чтобы не поцарапать поверхность.
- Для удаления более стойких пятен используйте неабразивные бытовые моющие средства.
- Для удаления засохших пятен или корки рекомендуется использовать **Magic Sponge Nardi\*\*** или мягкую ткань.
- Тщательно промойте чистой теплой водой, чтобы удалить моющее средство.

В следующей таблице приведены наиболее подходящие методы очистки от различных типов загрязнений.

## ТИПЫ ЗАГРЯЗНЕНИЙ И СОВЕТЫ ПО ОЧИСТКЕ СТОЛЕШНИЦ ИЗ ЛАМИНАТА

---

Сироп - фруктовый сок - джем - крепкие напитки - молоко - чай - кофе - вино - мыло - чернила

**> Промойте губкой**

---

Животные и растительные жиры - соусы - сухая кровь - сухое вино и крепкие спиртные напитки - яйца

**> Промойте холодной водой с мылом или стиральным порошком с помощью губки**

---

Черный дым - желатин - клеи на растительной и виниловой основе, органические отходы - гуммиарабик

**> Промойте горячей водой с мылом или бытовым моющим средством с помощью губки**

---

Лак для волос - растительное масло - маркеры и фломастеры - восковые основы и жирный макияж - остатки растворителя

**> Используйте метилэтилкетон, денатурированный спирт, ацетон, нанесенные на хлопчатобумажную ткань**

---

Лак для ногтей - спрей-лак - льняное масло

**> Протрите ацетоном с помощью хлопчатобумажной ткани**

---

Синтетические масляные краски

**> Протрите растворителем на основе триленовой селитры с помощью хлопчатобумажной ткани**

---

Неопределенные клеи

**> Протрите трихлорэтаном с помощью хлопчатобумажной ткани**

---

Следы силикона

**> Используйте деревянный или пластиковый скребок, стараясь не поцарапать поверхность**

---

Известковый налет

**> Используйте моющие средства с низким содержанием лимонной или уксусной кислоты (не более 10%)**

---

## ПРЕДУПРЕЖДЕНИЕ

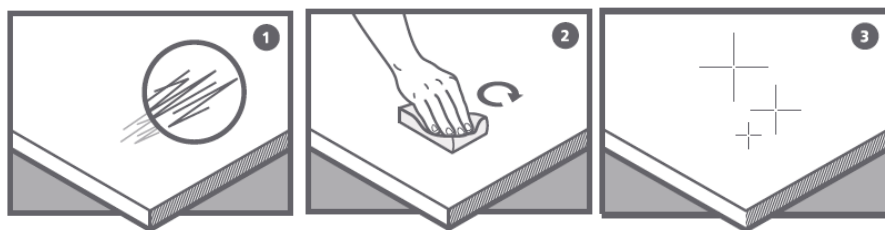
---

- Не используйте абразивные губки.
- Не используйте сильноокислые, сильнощелочные или агрессивные моющие средства.
- При использовании растворителей используемая ткань должна быть тщательно очищена, чтобы не оставлять следов на поверхности. Любые следы можно удалить, промыв теплой водой и быстро высушив.
- Избегайте использования средств для полировки мебели и моющих средств на основе воска.

Ниже вы можете ознакомиться с некоторыми специальными средствами для устранения царапин на поверхности ламината FENIX.

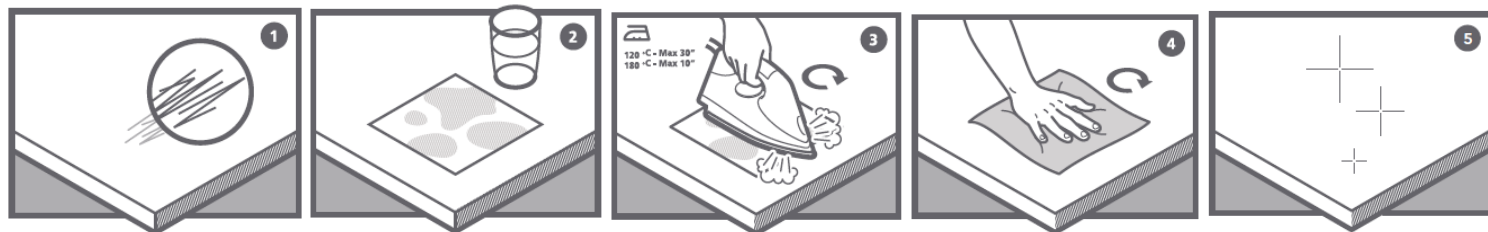
### ИСПОЛЬЗУЙТЕ ГУБКУ MAGIC SPONGE NARDI\*\* ДЛЯ УДАЛЕНИЯ ЦАРАПИН НА ПОВЕРХНОСТИ ЛАМИНАТА FENIX

Аккуратно протрите слегка влажной губкой Magic Sponge Nardi\*\* область, где имеются микроцарапины.



### ИСПОЛЬЗУЙТЕ УТЮГ ДЛЯ УДАЛЕНИЯ ЦАРАПИН НА ПОВЕРХНОСТИ СТОЛЕШНИЦ ИЗ ЛАМИНАТА FENIX

- Накройте место, где есть микроцарапины, влажной кухонной бумагой, впитывающей влагу.
- Положите горячий утюг на поверхность, подлежащую ремонту. Не оставляйте утюг на поверхности более чем на 10 секунд.
- Промойте отремонтированный участок теплой водой и протрите салфеткой из микрофибры.



### ПРЕДУПРЕЖДЕНИЕ

Мы рекомендуем использование утюга только взрослым.

## СТЕКЛО

Некоторые столы имеют стеклянные столешницы. Стекло может быть:

- **закаленное сверхпрочное стекло** толщиной 6 мм.

## ЧИСТКА

---

Мы рекомендуем протирать стеклянную столешницу каждые 7-10 дней следующим образом:

- Удаляйте пыль с поверхности салфеткой.
- Распылите специальное средство для чистки стекол на ткань, подходящую для стекла.
- Протрите поверхность круговыми движениями, концентрируясь на любых пятнах.
- Если пятна засохли, попробуйте размягчить их небольшим количеством воды.

## ПРЕДУПРЕЖДЕНИЕ

---

Не используйте абразивные губки и избегайте контакта с острыми предметами, такими как ручки, браслеты и кольца.



## ТКАНИ

В каталоге Nardi ткани разделены на категории:

- **Синтетические ткани (для шезлонгов)**
- **Ткани для подушек**
- **Ткани для чехлов**
- **Термоформованные подушки Trill**

Все наши ткани можно стирать, но в зависимости от типа ткани необходимо соблюдать различные инструкции по стирке.

ОСНОВНЫЕ ОБОЗНАЧЕНИЯ ДЛЯ СТИРКИ ТКАНЕЙ ПРИВЕДЕНЫ НА СТР. 13

### СИНТЕТИЧЕСКИЕ ТКАНИ (для шезлонгов)

---

Ткань изготовлена из полиэфирного волокна, с ПВХ-покрытием. Используется для шезлонгов.

### ЧИСТКА

---

Для эффективной очистки:

- Промойте изделие водой, чтобы удалить поверхностную грязь и пыль.
- Распылите на поверхность **неагрессивное** универсальное чистящее средство.
- Оставьте средство на несколько минут, затем протрите влажной тряпкой или губкой.
- Используйте зубную щетку для удаления грязи с небольших площадей.
- Промойте большим количеством воды и высушите сухой тканью.

### ПРЕДУПРЕЖДЕНИЕ

---

При чистке не используйте агрессивные моющие и/или абразивные материалы, которые могут поцарапать поверхность.

## ТКАНИ ДЛЯ ПОДУШЕК

Характеристики тканей и их обработка

ТКАНЬ	СВЕТСТОЙКОСТЬ	ОБРАБОТКА	ЧИСТКА
Акриловая ткань (окрашенная в пряже)	5/8	грязеотталкивающая обработка и защита от плесени	
Акриловая ткань с цифровой печатью	6	-	
Акриловая ткань, окрашенная в массе	7/8	водоотталкивающая обработка, грязеотталкивающая обработка и защита от плесени	
Акриловая ткань, окрашенная в массе для Komodo Ombra	7-8/8	водоотталкивающая обработка, грязеотталкивающая обработка и защита от плесени	
Акриловая ткань Sunbrella®	8/8	водоотталкивающая обработка, грязеотталкивающая обработка и обработка против плесени (*ламинированная обработка доступна по запросу)	 *ламинированная обработка
Акриловая ткань Sunbrella®	8/8	водоотталкивающая, не содержащая ПФАС, обработка против пятен	
TECH	6	обработка делает покрытие: водоотталкивающим и устойчивым к пятнам, устойчивым к плесени, огнестойким и антибактериальным	
100% олефиновая ткань	7/8	грязеотталкивающая и противоплесневая обработка	
100% олефиновая водоотталкивающая ткань	7/8	обработка полиуретановой/ акриловой смолой, водоотталкивающая	
Пляжное полотенце Net Lounge	4/5	обработка IDH	 деликатная программа

## ПРЕДУПРЕЖДЕНИЕ

---

- **АКРИЛОВАЯ ТКАНЬ** (окрашенная в пряже): цветовые вариации считаются стандартными для (окрашенных пряжей) акриловых тканей. Размещайте в затененных зонах.
- **ПЕРЕРАБОТАННАЯ АКРИЛОВАЯ ТКАНЬ SUNBRELLA®**: регенерированная ткань Sunbrella может отличаться по цвету из-за использования переработанного материала.
- **АКРИЛОВАЯ ТКАНЬ SUNBRELLA®** с обработкой ламинатом: ткань связана полиуретановой пленкой, которая делает ее водонепроницаемой. Полиуретановая ламинированная поверхность не должна подвергаться воздействию прямых солнечных лучей. Применяется на акриловых тканях Sunbrella® по запросу с минимальным количеством.
- **АКРИЛОВАЯ ТКАНЬ, ОКРАШЕННАЯ В МАССЕ, ДЛЯ KOMODO OMBRA**: ткань Velo следует использовать только для солнцезащитных зонтов. Ее широкая сетка обеспечивает вентиляцию, создавая при этом затененную область внизу, но не удерживает воду.
- **TECH**: нижняя часть подушек сиденья Komodo, изготовленных из ткани TECH Panama, представляет собой полиэстеровую широкую сетку, обеспечивающую воздухопроницаемость.

## ТКАНИ ДЛЯ ЧЕХЛОВ

---

Чехол для уличной мебели с застежкой на крючок и петлю.

Материал: 56% полиэстер и 44% полиуретан, светостойкость 7/8, обработка делает покрытие водоотталкивающим, устойчивым к образованию пятен, плесени и антибактериальным.

Выпускается в 4 размерах:

- ЧЕХОЛ НЕБОЛЬШОГО РАЗМЕРА (4/6 стульев / 1 элемент дивана)
- ЧЕХОЛ СРЕДНЕГО РАЗМЕРА (2/4 шезлонга)
- ЧЕХОЛ БОЛЬШОГО РАЗМЕРА (диван из 2 элементов/стол 140)
- \*ЧЕХОЛ ОЧЕНЬ БОЛЬШОГО РАЗМЕРА (диван из 3 элементов/стол 210)

## ЧИСТКА

---

Стирать при температуре 95° с нейтральным моющим средством



## ТЕРМОФОРМОВАННЫЕ ПОДУШКИ TRILL

---

*Термоформование - это процесс, при котором несколько синтетических слоев соединяются вместе с помощью формы и термопластичных клеев.*

*Акриловая ткань, окрашенная раствором: масса из 100% акрилового волокна, светостойкость 7-8/8, стирается при температуре 30°, водоотталкивающая обработка, грязеотталкивающая обработка и защита от плесени.*

### НАПОЛНИТЕЛЬ

*Пенополиуретан с водонепроницаемым мембранным покрытием из ТПУ. Плотность 40 кг/м<sup>3</sup>.*

## ЧИСТКА

---



## КЛЮЧ

### К СИМВОЛАМ СТИРКИ ТКАНЕЙ



Ручная стирка в холодной воде



Ткань можно стирать в машине при максимальной температуре 30 °C



Ткань можно стирать в машине при максимальной температуре 40 °C



Ткань можно стирать в машине при максимальной температуре 95 °C



Ткань не подлежит химической чистке



Ткань можно подвергать химической чистке с использованием перхлорэтилена, широко используемого растворителя



Ткань нельзя подвергать химической чистке, а перхлорэтиленовый растворитель использовать нельзя



Ткань можно отбеливать любым отбеливателем



Не подлежит отбеливанию



Ткань можно высушить в сушильной машине. Точка обозначает максимальную температуру, при которой одежду можно сушить: одна точка означает, что при низких температурах



Ткань нельзя сушить в сушильной машине



Сушить вертикально на открытом воздухе без отжима и центрифуги



Ткань можно гладить. Точки указывают температуру: одна точка означает, что температура не должна превышать 110°C и не следует использовать пар; две точки означают, что ткань можно гладить при максимальной температуре 150°C и с помощью пара



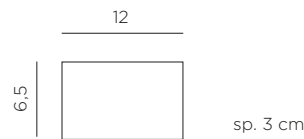
Ткань нельзя гладить


# MAGIC SPONGE NARDI


Ref. 39102.00.020

## МНОГОРАЗОВАЯ ЧИСТЯЩАЯ ГУБКА

Удаляет пятна и стойкие загрязнения с уличной мебели из полипропилена (PP) и алюминия (AL)



 0,006

 50 0,028 m<sup>3</sup> картонная упаковка - шт и объем в куб. м

 1000 pz

## ИСПОЛЬЗОВАНИЕ

1. **ЗАМОЧИТЕ** губку в холодной воде и отожмите излишки воды
2. *осторожно протрите поврежденный участок*
3. **ВЫТРИТЕ** изделие Nardi сухой тканью

## ПРЕДУПРЕЖДЕНИЕ

*Magic Sponge Nardi изнашивается после многократного использования.*

*Не используйте с моющими средствами и отбеливателями. Храните в недоступном для детей месте.*

Свойства	Стандарт	Значения
Прочность на сжатие	EN ISO 3386-1	>9КПа
Прочность на растяжение	EN ISO 1798	>130КПа
Удлинение при разрыве	EN ISO 1789	>20%

## СОСТАВ:

*Пена из меламиновой смолы*

- Меламиновая пена производится без использования галогенированных углеводородов.