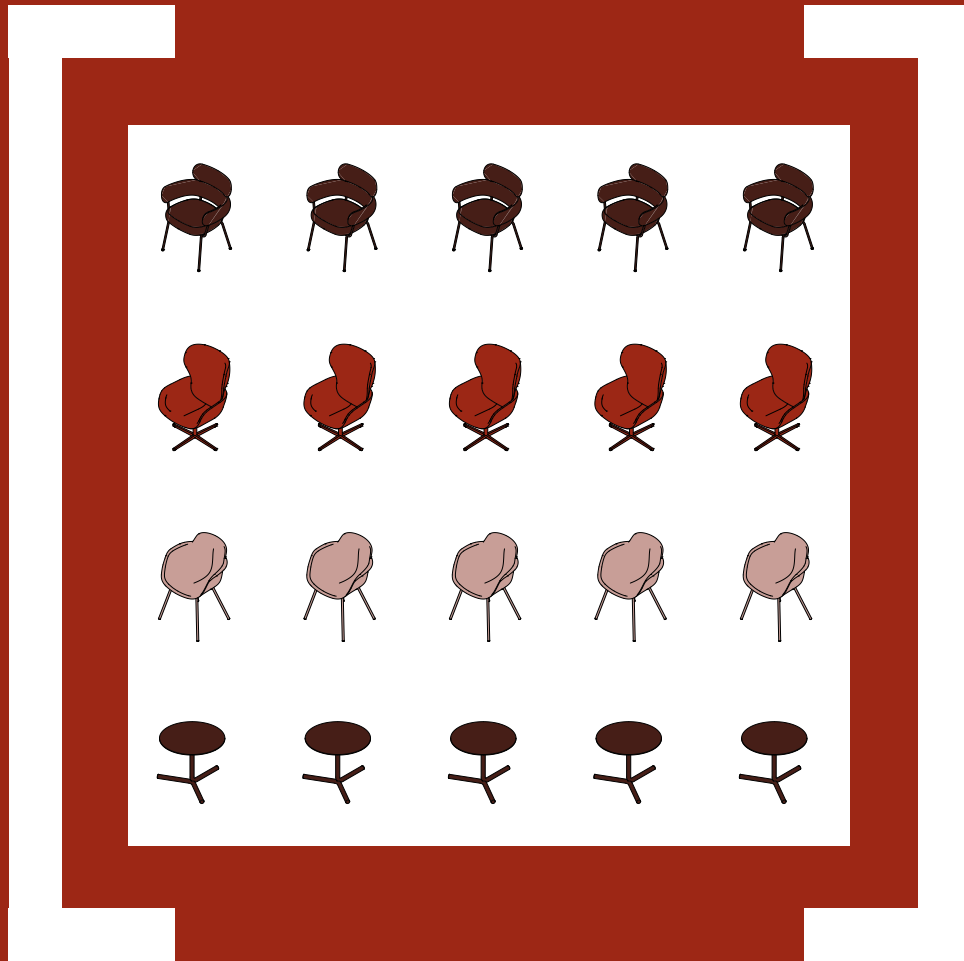
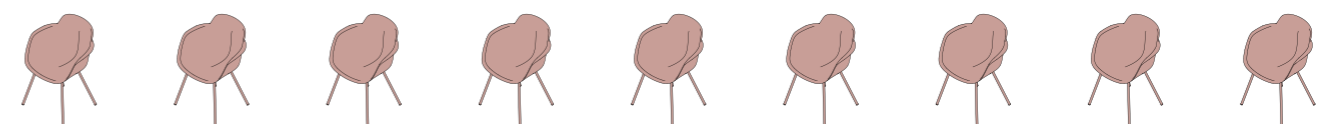


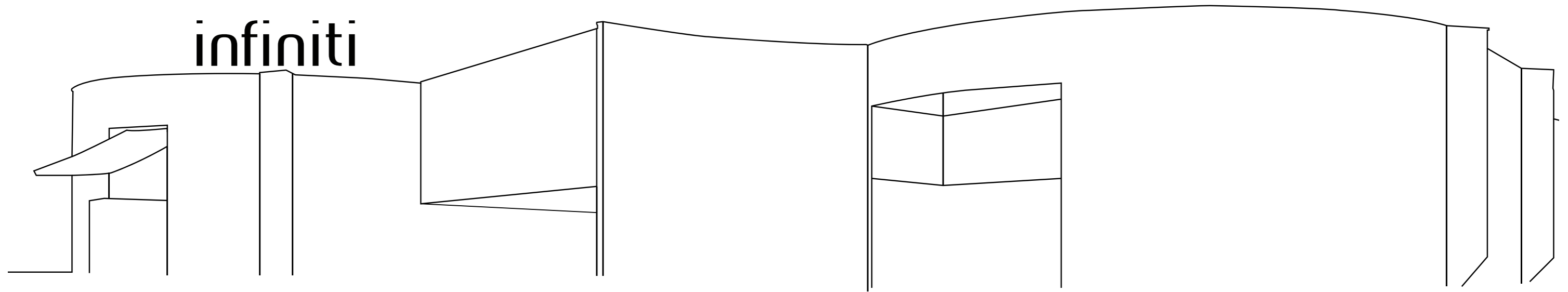
infiniti



SIT AROUND [Y]OUR WORLD

2024 - Company Profile





IT - infiniti progetta e produce complementi d'arredo caratterizzati da design contemporaneo e innovazione tecnologica. Nato nel 2008 il brand fa parte del gruppo industriale OMP Group, che dal 1983 progetta e produce componenti metallici per la casa e il mondo del contract.

Inizialmente orientato alla creazione di prodotti per il mercato domestico, con il passare del tempo il brand allarga il raggio d'azione all'ambito corporativo e Horeca, grazie alla grande forza produttiva del Gruppo di cui fa parte, che si esprime in centinaia di prodotti a catalogo e in infinite possibilità di personalizzazione dei progetti.

Dalla casa madre infiniti eredita, infatti, anche la capacità di tessere relazioni con general contractor, architetti e interior designer per dare forma a qualsiasi tipo di realizzazione dall'ambito residenziale al corporate, dall'hospitality alla ristorazione, senza dimenticare luoghi pubblici come aeroporti, stazioni e centri commerciali, ma anche enti educativi, culturali e istituzionali.

EN - infiniti designs and produces furniture accessories characterized by contemporary design and technological innovation. Founded in 2008, the brand is part of the OMP Group, an industrial group that has been designing and manufacturing metal components for the home and contract sector since 1983.

Initially focused on creating products for the domestic market, over time the brand has expanded its scope to include corporate and Horeca (Hotel, Restaurant, Catering) sectors, thanks to the significant production strength of the Group it belongs to. This is reflected in hundreds of catalog products and countless customization options for projects.

From its parent company, infiniti also inherits the ability to build relationships with general contractors, architects, and interior designers to shape any type of project, from residential to corporate, hospitality to dining, and even public spaces such as airports, train stations, and shopping centers, as well as educational, cultural, and institutional entities.

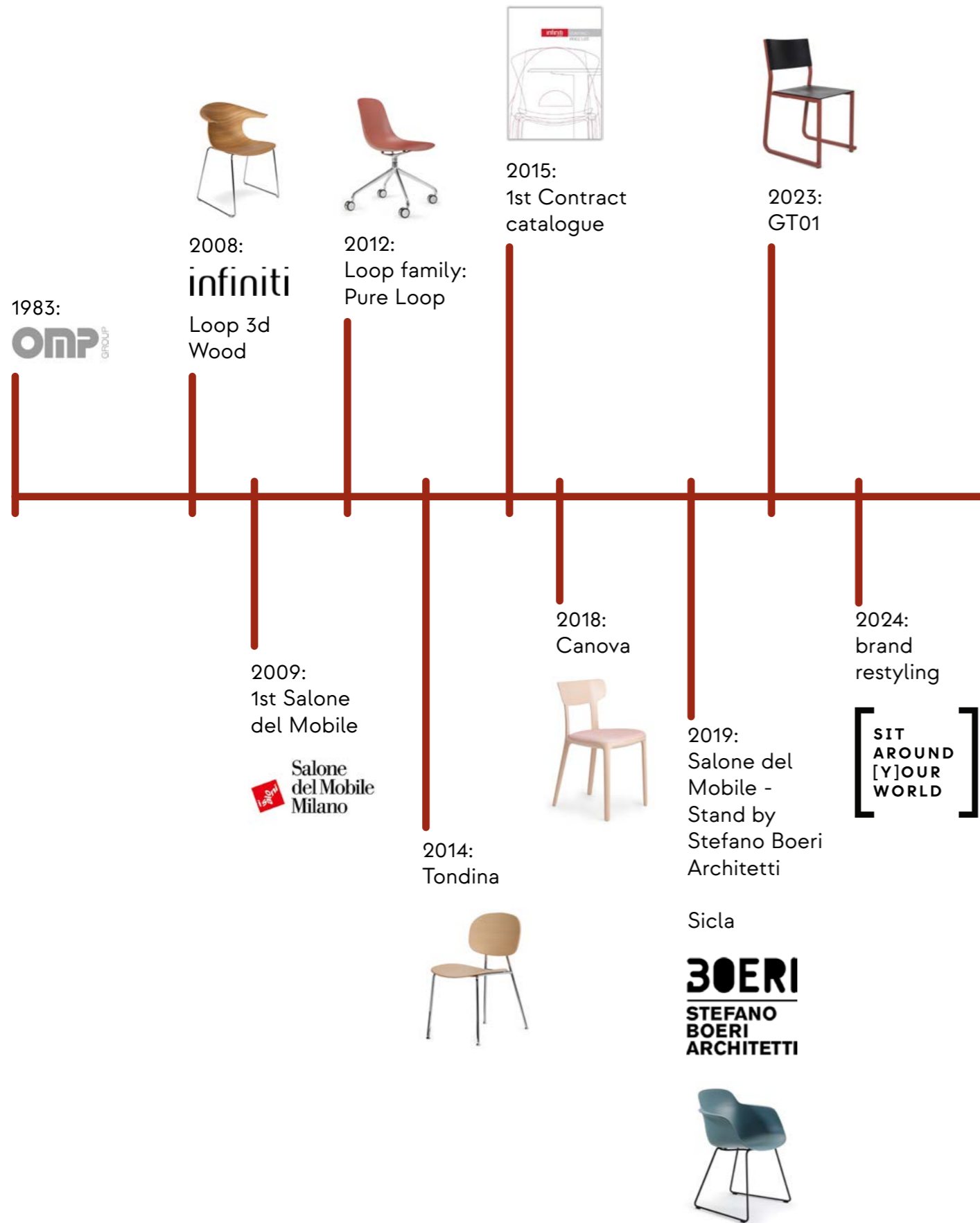
OUR STORY



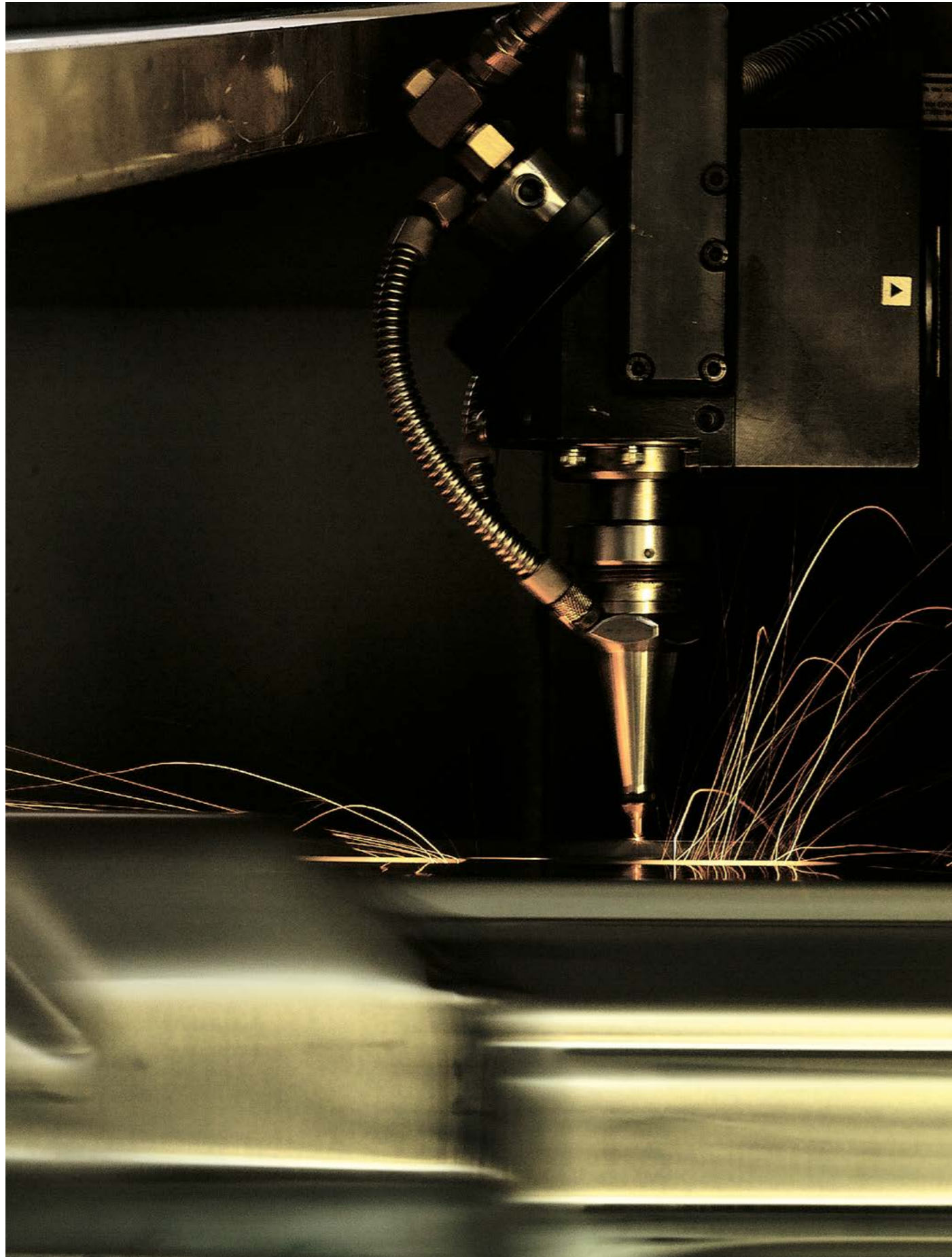
IT - Gli headquarter di infiniti si trovano in Italia, nel cuore dell'operoso Nord Est, a Castello di Godego. Vicino alla sede si trovano città ricche di storia come Venezia, Padova, Bassano del Grappa, Treviso.



EN - infiniti's headquarter are located in Italy, in the heart of the industrious North East, in Castello di Godego. Close to the headquarter are cities rich in history such as Venice, Padua, Bassano del Grappa and Treviso.



SUPPLIED COUNTRIES	90+	PLANTS	3
COLLECTIONS	40+	EXPORT	85%
EMPLOYEES	150	PRODUCTS	75+
		COVERED SURFACE AREA	22.000 mq



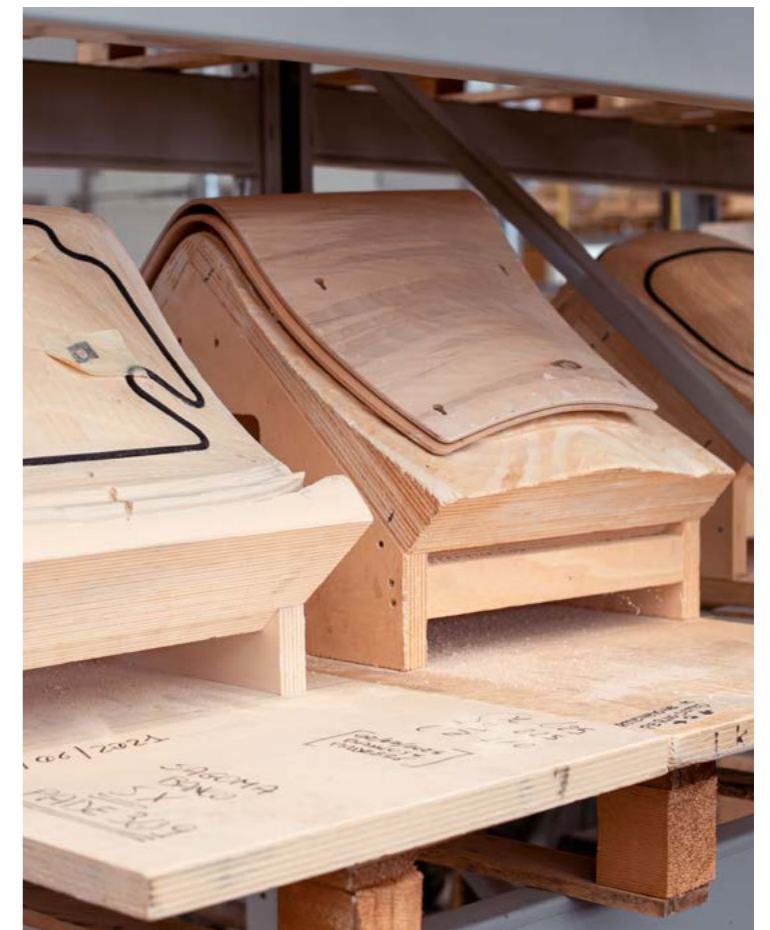
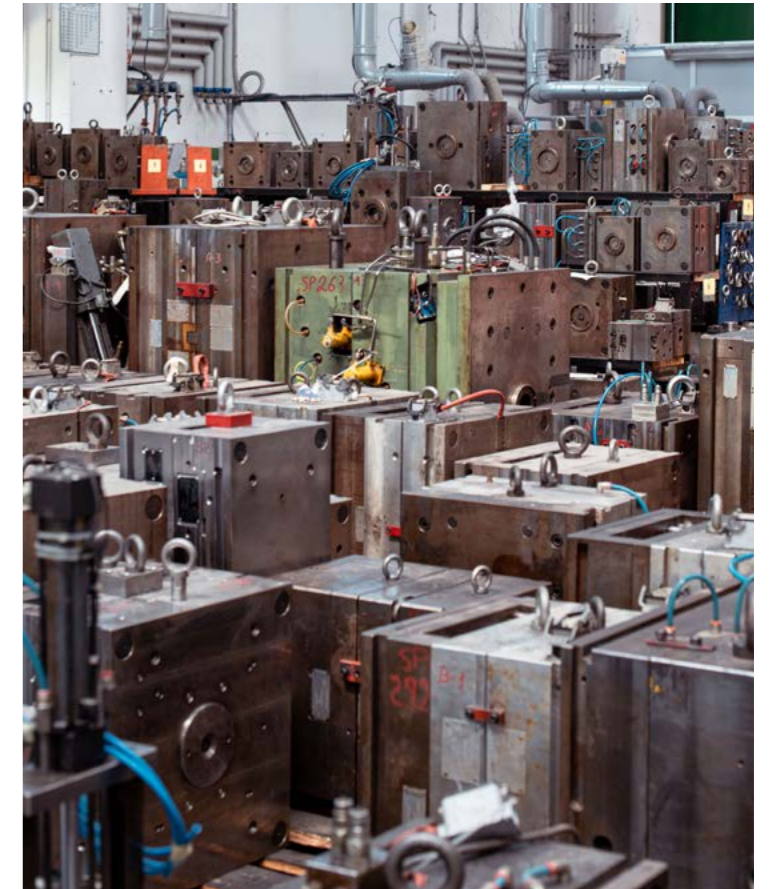
[10]

STRUCTURE

IT - La filosofia del fare e del saper fare, che caratterizza il tessuto industriale veneto, si riflette nella forza produttiva di un'azienda che può contare su tre stabilimenti, tutti nel raggio di 6 km dalla sede principale.

La filiera è tutta locale, a garanzia della qualità tipica del Made in Italy e può fare affidamento sulla solidità e sull'esperienza di OMP Group, che unendo tradizione e innovazione, mette a disposizione una struttura flessibile, ma ben organizzata.

EN - The philosophy of craftsmanship and expertise, characteristic of the Veneto industrial fabric, is reflected in the production strength of a company that operates three facilities, all within a 6 km radius of the main office. The entire supply chain is local, ensuring the quality typical of Made in Italy, and benefits from the solidity and experience of OMP Group, which combines tradition with innovation to provide a flexible yet well-organized structure.



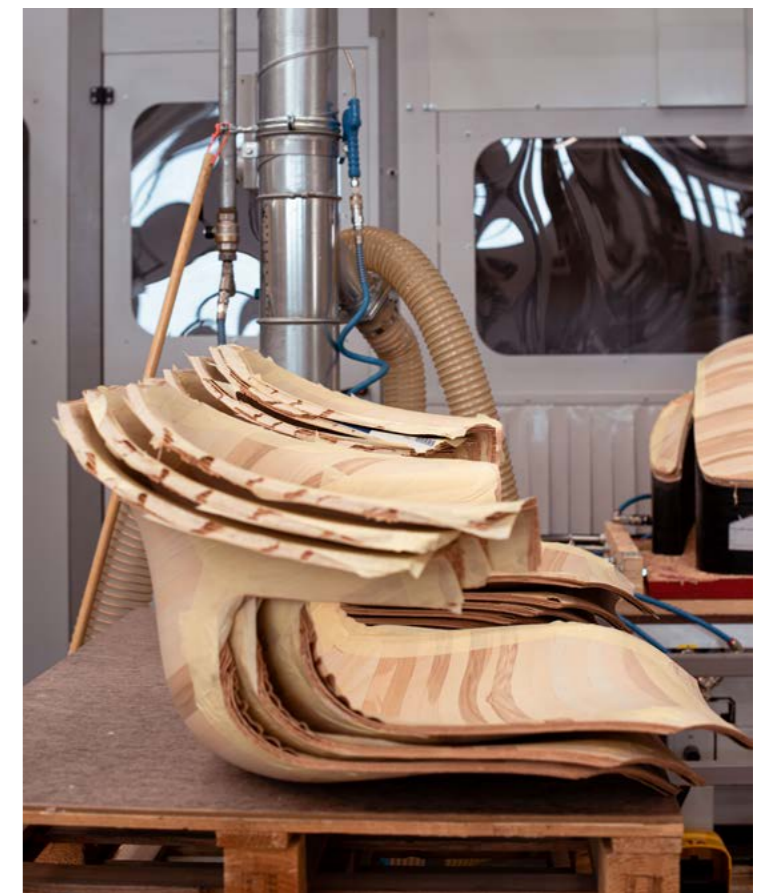
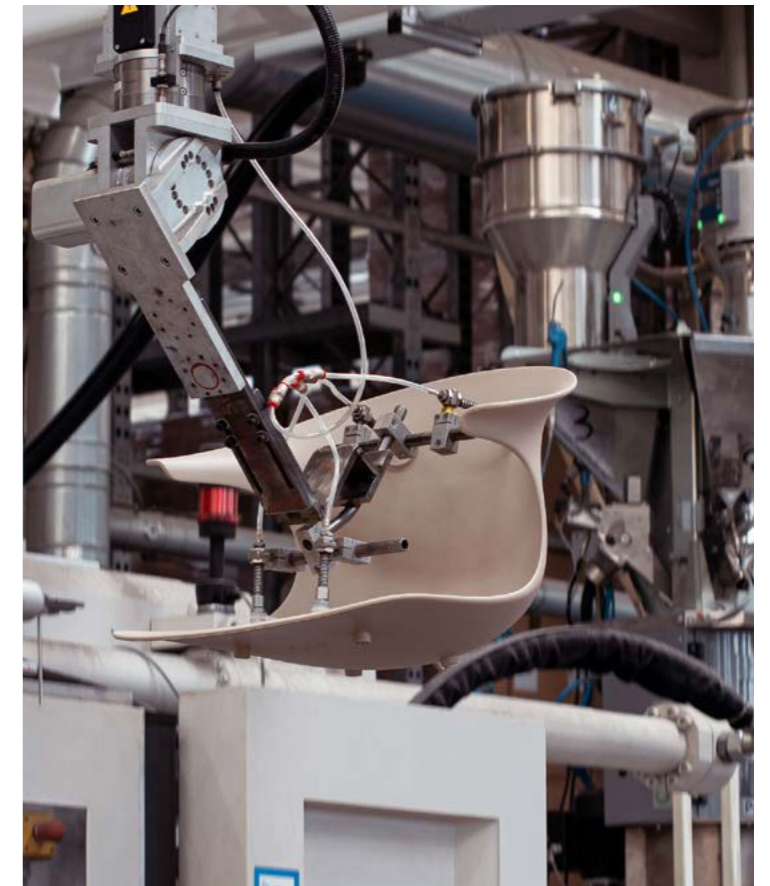
[11]



PRODUCTION

IT - Ferro, plastica e legno sono i tre capisaldi della materioteca infiniti e tutte le lavorazioni avvengono all'interno dei reparti produttivi aziendali. Il legno curvato è tra i miglior know how del brand, così come la produzione di ferro e plastica che vengono lavorati in loco. È grazie a questa grande potenza produttiva che infiniti può offrire un'ampiezza di gamma che consente di andare incontro a qualsiasi esigenza di personalizzazione o quantità.

EN - Metal, plastic, and wood are the three core materials in infiniti's material library, and all processing takes place within the company's production departments. 3D curved wood is one of the brand's greatest areas of expertise, as is the production of metal and plastic, which are all processed on-site. It is thanks to this substantial production capacity that infiniti can offer a wide range of products to meet any customization or quantity requirements.



CERTIFI- CATIONS

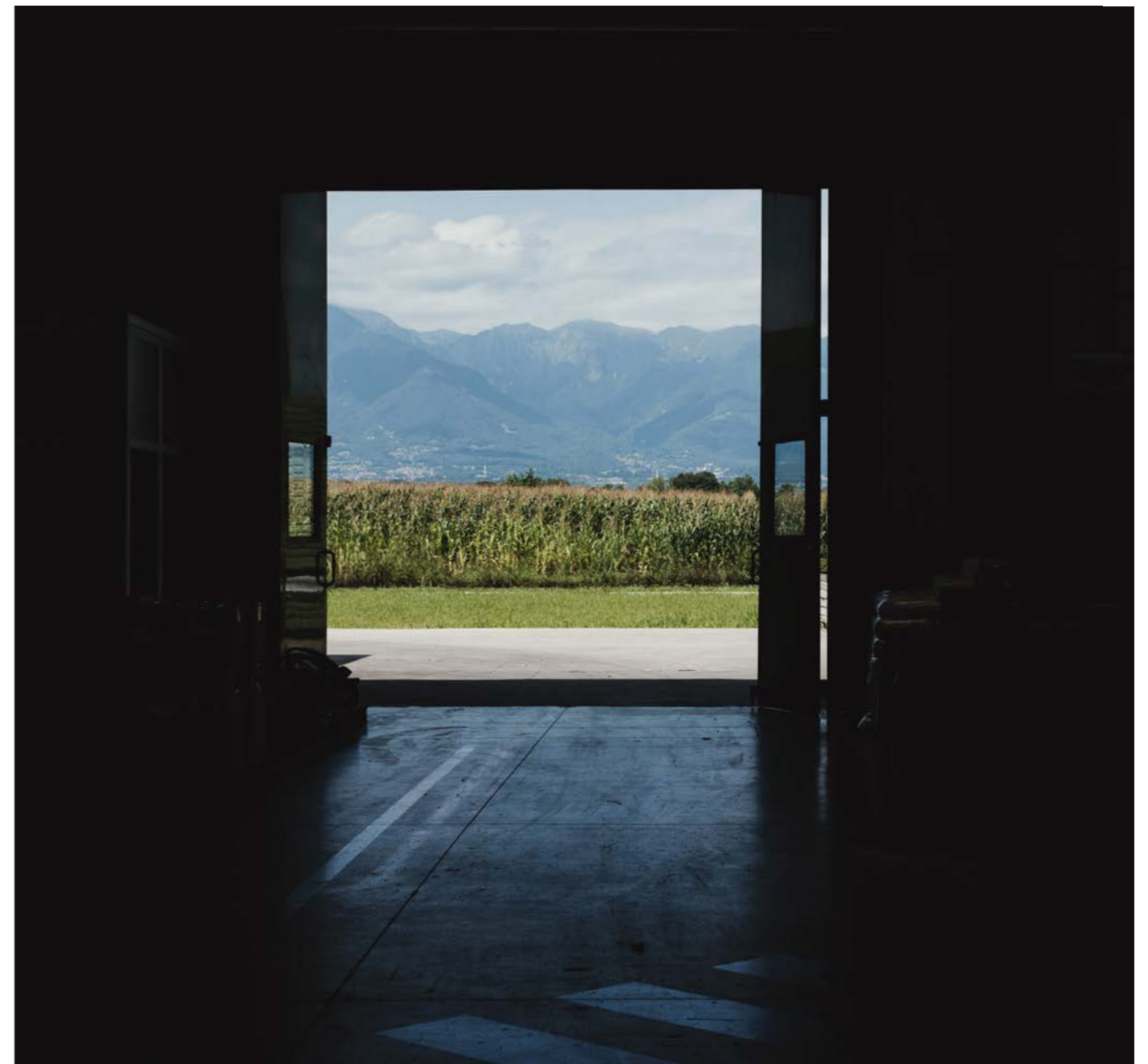
IT - Quello della sostenibilità è un percorso che infiniti ha intrapreso fin dagli esordi e che coinvolge sia il design di prodotto, che i processi industriali.

I designer che collaborano con l'azienda sono chiamati a includere nella progettazione il rispetto dell'ambiente, così come l'azienda sceglie per i propri prodotti materiali sostenibili e certificati come il legno FSC. Oltre a questo infiniti lavora in Italia e all'estero con i più accreditati enti certificatori tra cui CATAS, Cosmob e ANSI-Bifma ed è certificata ISO 9001:2015, a garanzia della qualità dei processi produttivi, e ISO 14001:2015 in ottica di una corretta gestione dell'impatto ambientale. Recentemente l'azienda ha fatto un ulteriore passo avanti nella realizzazione di una fabbrica green, dotandosi di pannelli fotovoltaici che producono energia rinnovabile e pulita per tutta la divisione dedicata alla lavorazione delle materie plastiche.

EN - Sustainability has been a path that infiniti has followed since its inception, involving both product design and industrial processes.

The designers collaborating with the company are asked to incorporate environmental respect into their designs, just as the company selects sustainable and certified materials, such as FSC wood, for its products.

In addition, infiniti works both in Italy and abroad with the most accredited certification bodies, including CATAS, Cosmob, and ANSI-Bifma, and is certified ISO 9001:2015, ensuring the quality of production processes, and ISO 14001:2015 for proper environmental impact management. Recently, the company has taken a further step forward in creating a green factory, equipping itself with photovoltaic panels that produce renewable and clean energy for the entire division dedicated to plastic materials processing.



The mark of responsible forestry
FSC® C104133



VALUES



Technological innovation

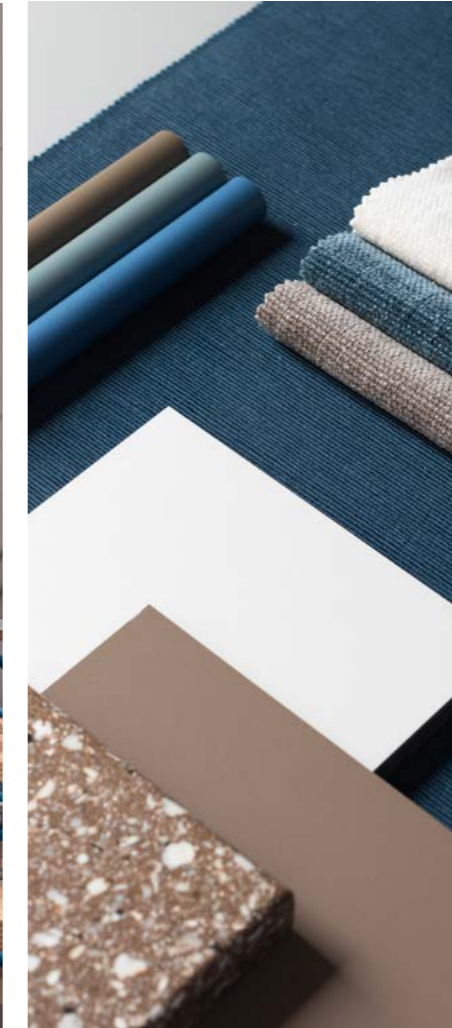
Circular thinking



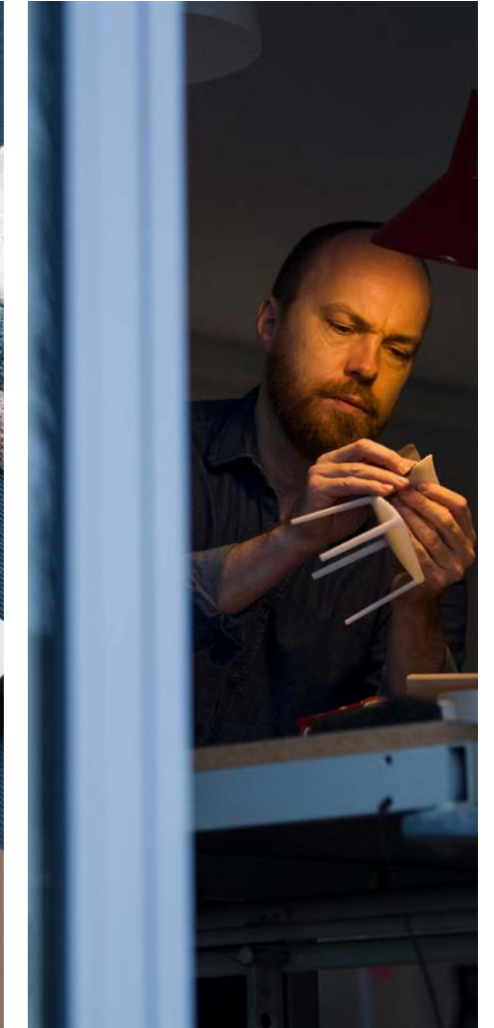
Internationalization



Made in Italy



Creativity



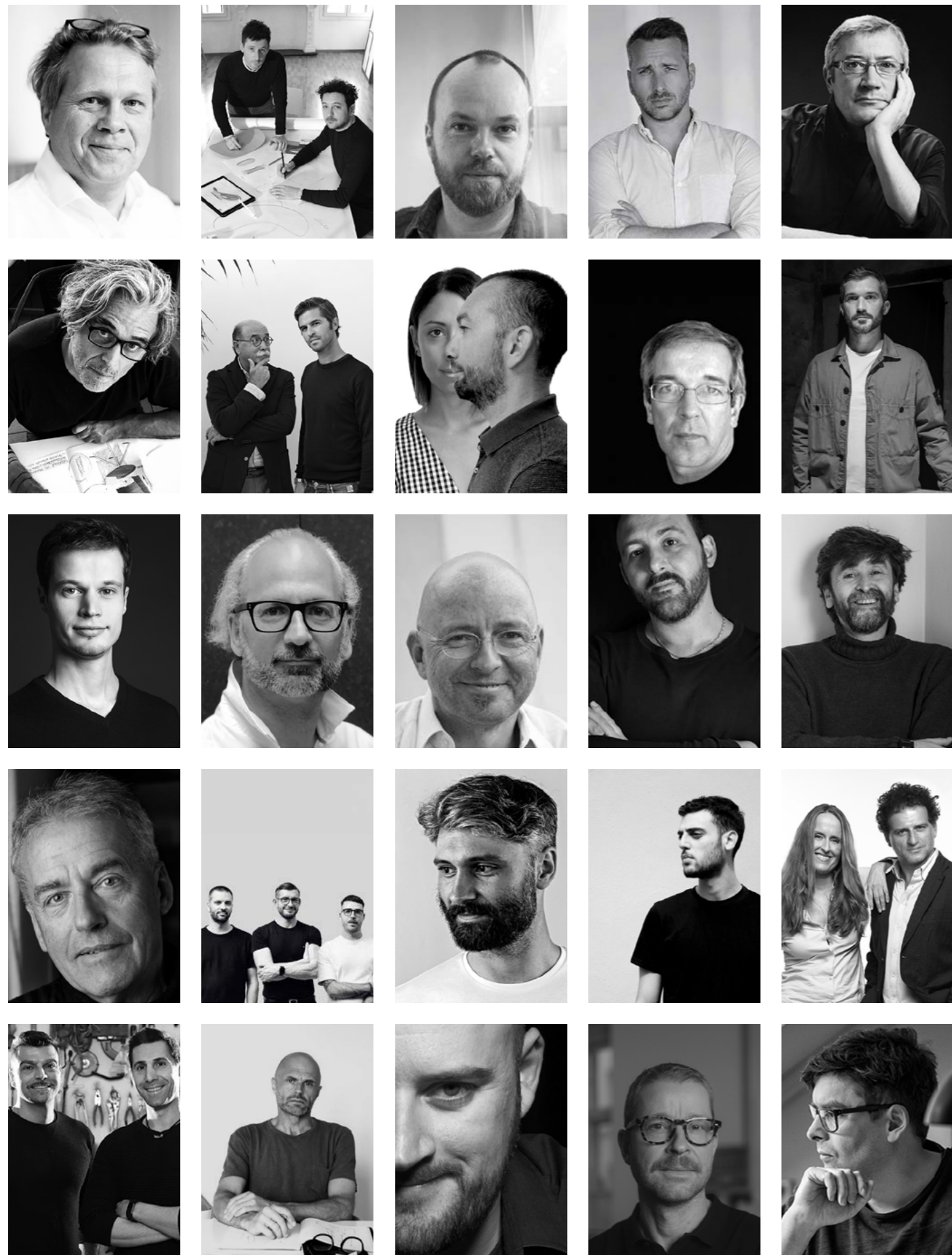
Design thinking

DESIGN

IT - Fin dagli esordi l'azienda ha ritenuto che il design dovesse essere un valore da condividere non solo nella quotidianità della vita domestica, ma anche all'interno della comunità urbana, pubblica o professionale. Per disegnare i propri prodotti, infiniti si avvale del genio creativo di designer da tutto il mondo che, unito alla capacità del brand di cogliere i cambiamenti del mercato, dà vita ad arredi progettati per lavorare, rilassarsi e socializzare. L'azienda è costantemente impegnata nella ricerca di tendenze, materiali e tecnologie all'avanguardia per dare vita ad arredi pensati per tutte le esigenze dell'abitare contemporaneo. Per questo organizza anche contest dedicati ai giovani designer che, a fronte di un brief condiviso, sono chiamati a creare nuove proposte. Alcune di esse sono entrate in collezione diventando dei best seller come Ruelle, una serie di sedie e tavoli disegnata da Philip Tabet, vincitrice del 4° contest infiniti e premiata con il Good Design Award 2018.

EN - From the very beginning, the company has believed that design should be a value shared not only in daily domestic life but also within urban, public, and professional communities. To design its products, infiniti draws on the creative genius of designers from around the world. This, combined with the brand's ability to sense market changes, results in furnishings designed for working, relaxing, and socializing. The company is constantly engaged in researching trends, materials, and cutting-edge technologies to create furniture tailored to the needs of contemporary living. To this end, it also organizes contests for young designers, who, based on a shared brief, are invited to develop new proposals. Some of these have been incorporated into the collection and have become bestsellers, such as Ruelle, a series of chairs and tables designed by Philip Tabet. Ruelle won the 4th infiniti contest and was awarded the Good Design Award 2018.





DESIGNERS

ANDREAS OSTWALD
 BROGLIATOTRAVERSO
 CLAUS BREINHOLT
 CORY GROSSER
 DORIGO DESIGN
 FABRIZIO BATONI
 FAVARETTO&PARTNERS
 FORMIDABLE STUDIO
 GIANCARLO BISAGLIA
 GIO TIROTTO
 GREGORIO FACCO
 KAI STANIA
 KLAUS NOLTING
 LUCA PAPINI
 MARCELLO ZILIANI
 MARC SADLER
 NEEDS STUDIO
 OLEG PUGACHEV
 PHILIPPE TABET
 QUAGLIO SIMONELLI
 RADICE ORLANDINI
 ROBIN RIZZINI
 STEFANO SANDONÀ
 STUDIO DESSÌ
 THOMAS PEDERSEN

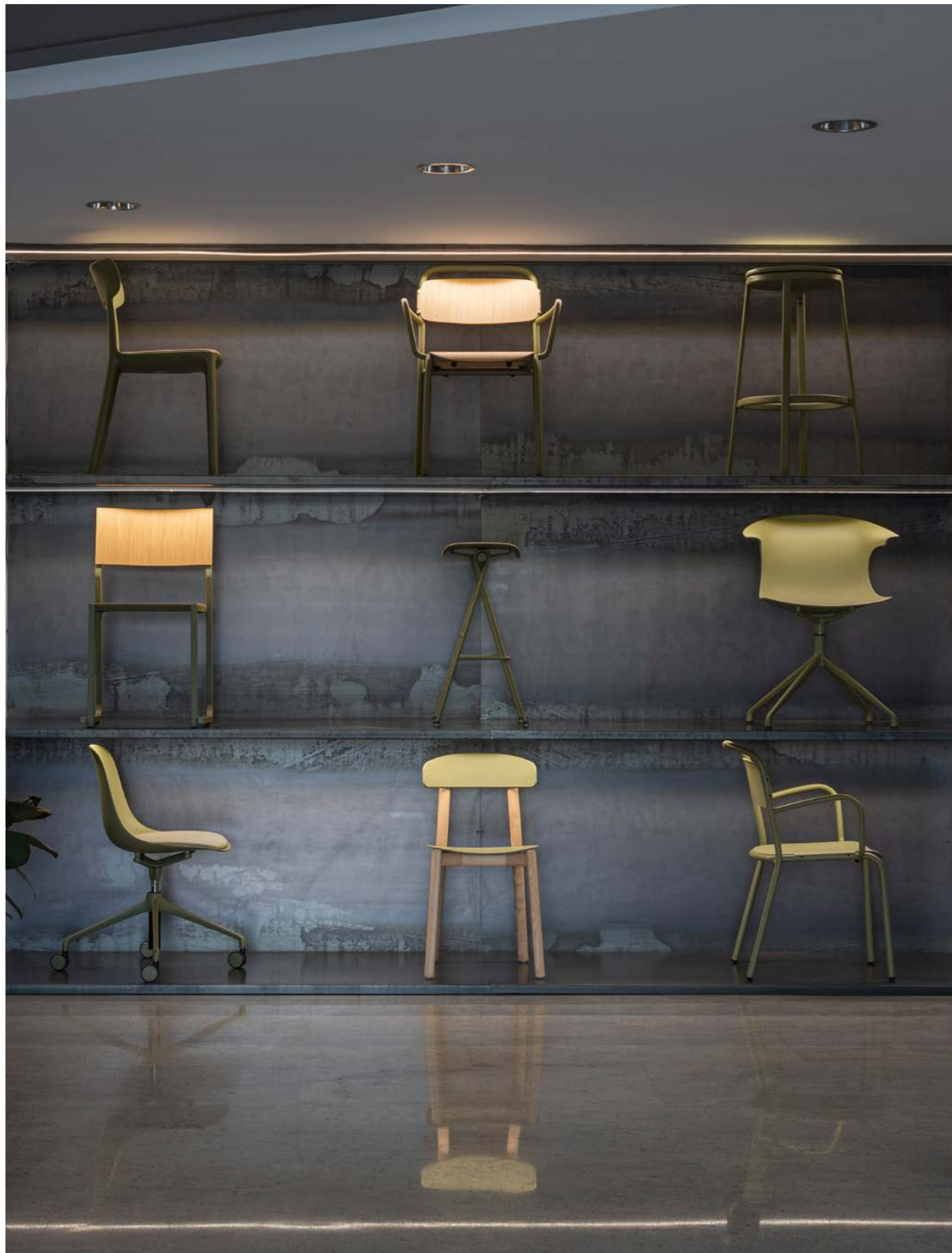
AWARDS



IT - Numerosi i premi e le menzioni che i prodotti infiniti hanno raccolto negli anni. Tra i riconoscimenti più importanti il Good Design Award per la sedia Drop (2011), il tavolo Mat (2013), la sedia Next e la poltroncina Bi (2014); il German Design Award per la poltroncina Bi (2016) e le sedie Harmo, Ruelle, Tondina Pop (2018) e Canova (2019); la menzione d'onore Adi Design Index 2020 per la sedia Canova Pcr, prodotta a partire da plastica post-consumo e, infine, la selezione Adi Design Index 2022 per Tondina Slim.

EN - Numerous awards and mentions that infiniti products have collected over the years. Among the most important recognitions are the Good Design Award for the Drop chair (2011), the Mat table (2013), the Next chair and the Bi armchair (2014); the German Design Award for the Bi armchair (2016) and the Harmo, Ruelle, Tondina Pop (2018) and Canova (2019) chairs; the Adi Design Index 2020 honourable mention for the Canova Pcr chair, produced from post-consumer plastic and, finally, the Adi Design Index 2022 selection for Tondina Slim.



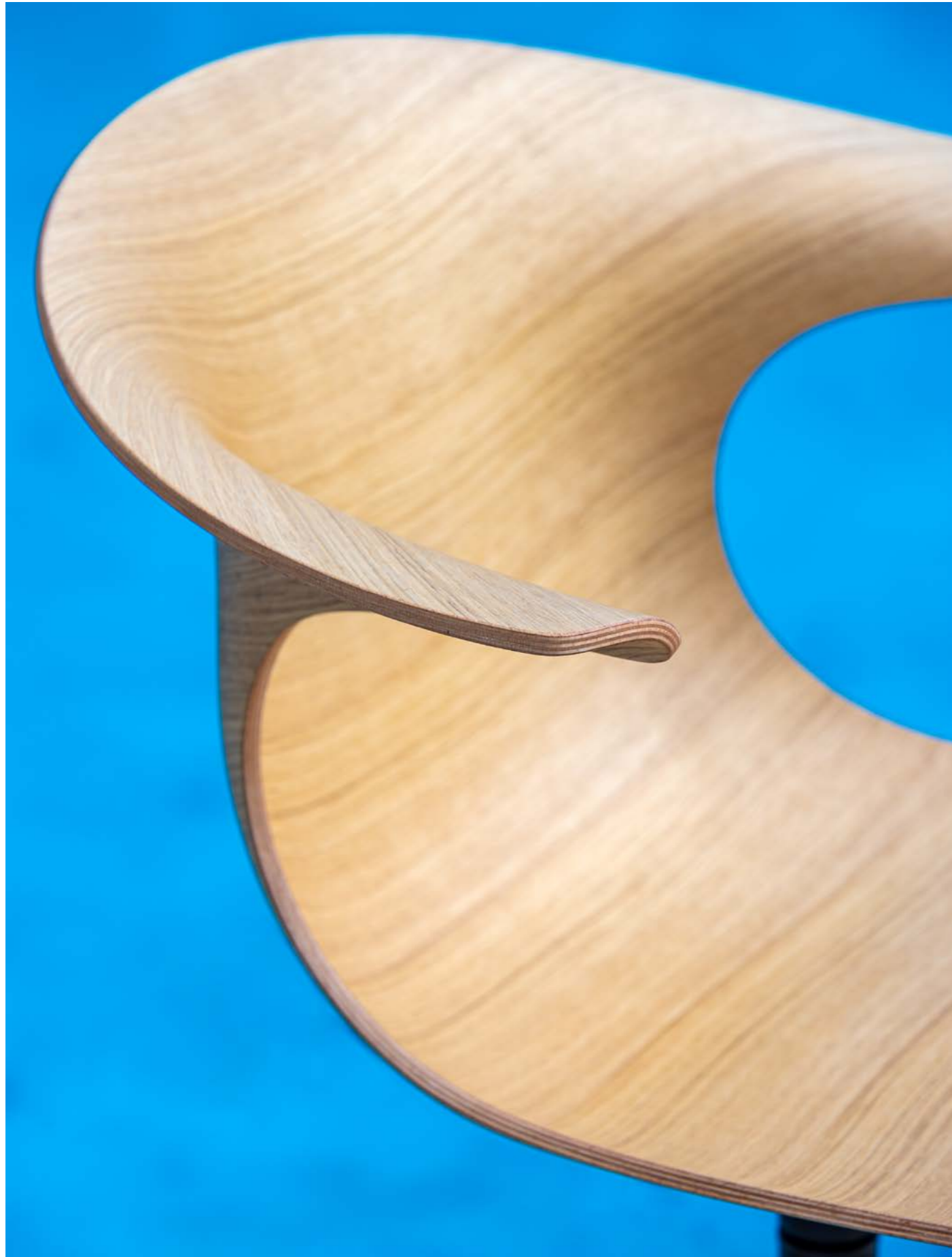


COLLECTIONS

IT - La collezione infiniti comprende sedie, panche e sgabelli, tavoli e tavolini, poltroncine e divani sia per l'indoor, che per l'outdoor. Tra i best seller di sempre la sedia Loop 3D Wood, la prima monoscocca in legno curvato esistente e ancora oggi uno dei prodotti più identitari del brand; Canova, una sedia monoblocco in polipropilene dal sapore vintage e le monoscocca Pure Loop, tutti prodotti disegnati da Claus Breinholt.

EN - The infiniti collection includes chairs, benches, stools, tables and coffee tables, as well as armchairs and sofas for both indoor and outdoor use. Among the all-time bestsellers are the Loop 3D Wood armchair, the first curved wooden monobloc and still one of the brand's most iconic products; Canova, a vintage-inspired polypropylene monobloc chair; and the Pure Loop monobloc chairs, all designed by Claus Breinholt.

CHAIRS STOOLS



[26]



[27]

TABLES



[28]



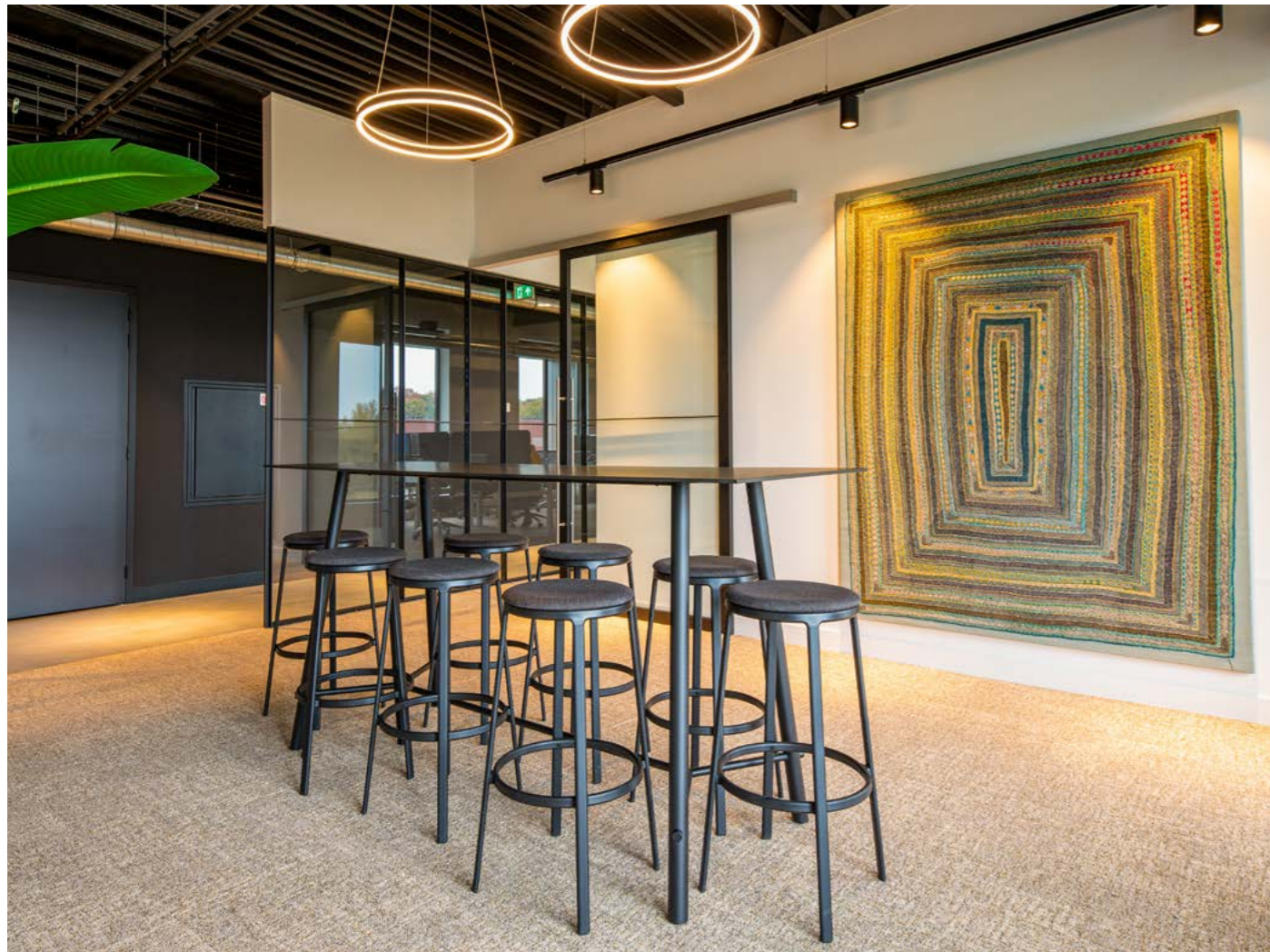
[29]

ARMCHAIRS SOFAS AND BENCHES



PROJECTS

WORKPLACE



Round&Round - Oleg Pugachev
Record Meeting - mC.dsg



BomBom & Tondina Lounge - Favaretto&Partners



Peb - Brogliatotraverso



BomBom - Favaretto&Partners



Pure Loop Mono - Claus Breinholt



BomBom - Favaretto&Partners



Tondina Fat - Favaretto&Partners
Record Living - mC.dsg

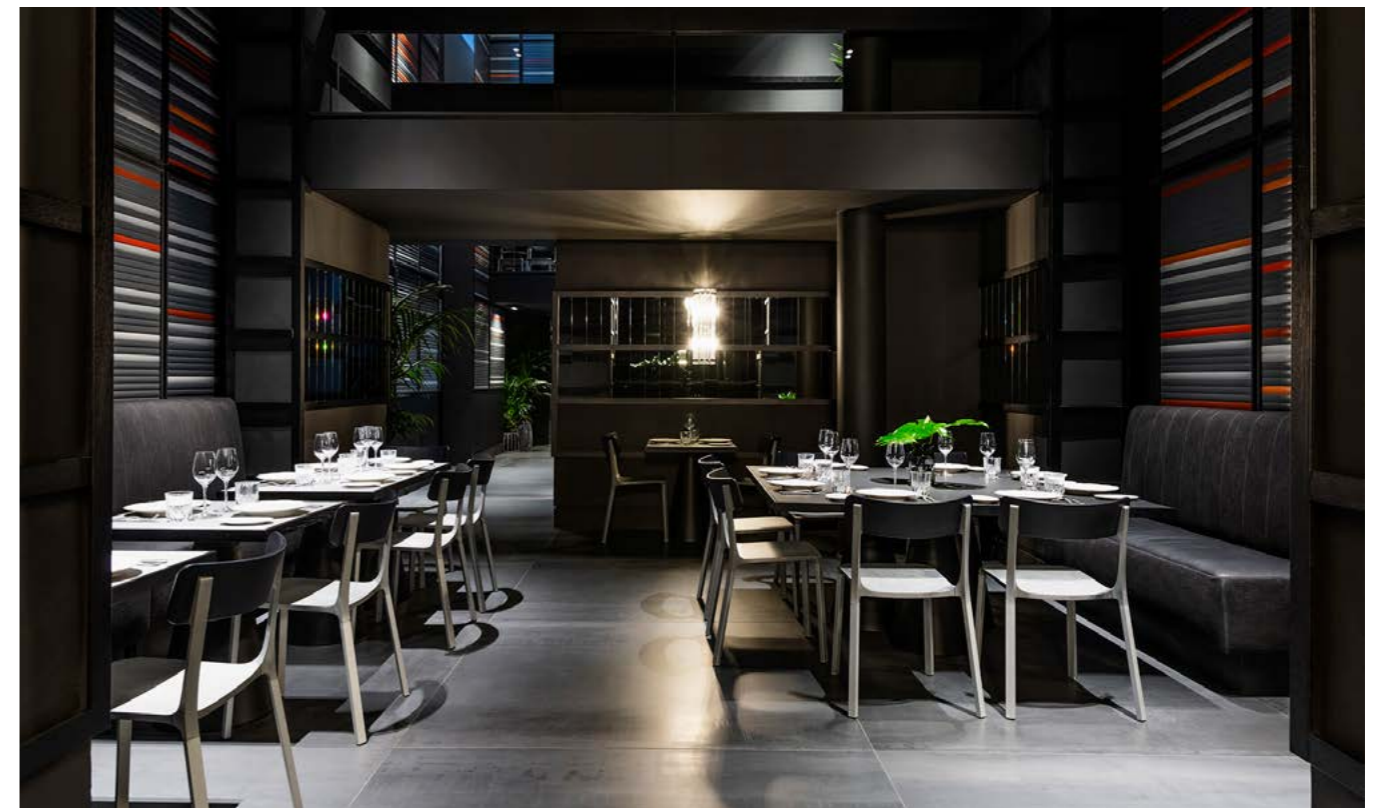
HO.RE.CA.



Loop Mono - Claus Breinholt



Canova - Claus Breinholt



Ruelle - Philippe Tabet



Pure Loop Mini - Claus Breinholt



Sicla - Claus Breinholt
Cookie - Marcello Ziliani



Tondina Pop - Favaretto&Partners



Pure Loop Mono - Claus Breinholt
Tondina Pop - Favaretto&Partners

EDUCATIONAL



Woodstock - Kai Stania



Pure Loop Mono - Claus Breinholt



Relief - Favaretto&Partners



Canova - Claus Breinholt

RESIDENTIAL



Kram - Thomas Pedersen



Pure Loop Lounge - Claus Breinholt



Canova - Claus Breinholt

IT - Sit Around The World è stato un viaggio attorno al mondo, iniziato nel 2008, che ha toccato città come Milano, Londra, Parigi, New York, Tokio, Cape Town, grazie al quale l'azienda ha raccolto, attraverso i propri arredi, stimoli e riflessioni con cui arricchire il proprio design. Un progetto che, nel 2024, ha ripreso la rotta di casa per rivolgersi, con occhi nuovi, ai mondi che ognuno di noi abita, siano essi fisici, emozionali o immaginari. Mondi che cambiano da persona a persona, sempre unici e sempre diversi, ma in grado di dare anima agli arredi infiniti.

EN - Sit Around The World was a journey around the world, which began in 2008, touching cities such as Milan, London, Paris, New York, Tokyo and Cape Town, thanks to which the company collected, through its furniture, stimuli and reflections with which to enrich its design. A project that, in 2024, has set off home again to address, with new eyes, the worlds that each of us inhabits, whether physical, emotional or imaginary. Worlds that change from person to person, always unique and always different, but capable of giving soul to the infiniti furnishings.



BRAND IMAGE





CONTACTS

infiniti

Via Cà Leoncino, 2
31030 Castello di Godego
(TV)
Italy

+39 0423 46 16
infiniti@infinitidesign.it

Concept and
Art direction:

[BRUGER STUDIO]

Images:

[BRUGER STUDIO]

brugerstudio.com

Copywriting:

[VALENTINA CAVICCHIOLO]

valentinacavichio.com

infiniti
infinitidesign.it

infiniti