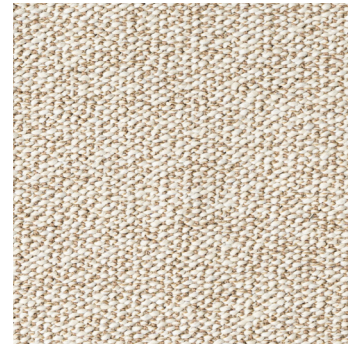


ATMOSPHERA

Outdoor
Fabrics
Collection

NEW REFERENCES 2024

CAT. C **DELTA** | Polypropylene Fabrics



Cat. C CC300 DELTA 03



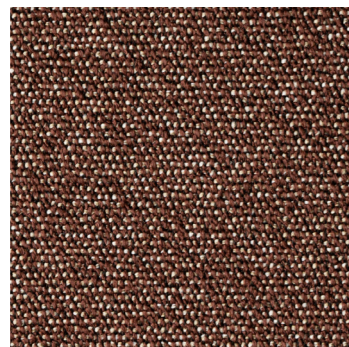
Cat. C CC307 DELTA 01



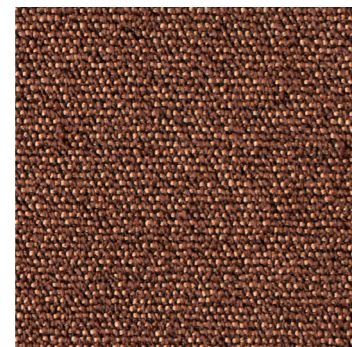
Cat. C CC303 DELTA 01/1



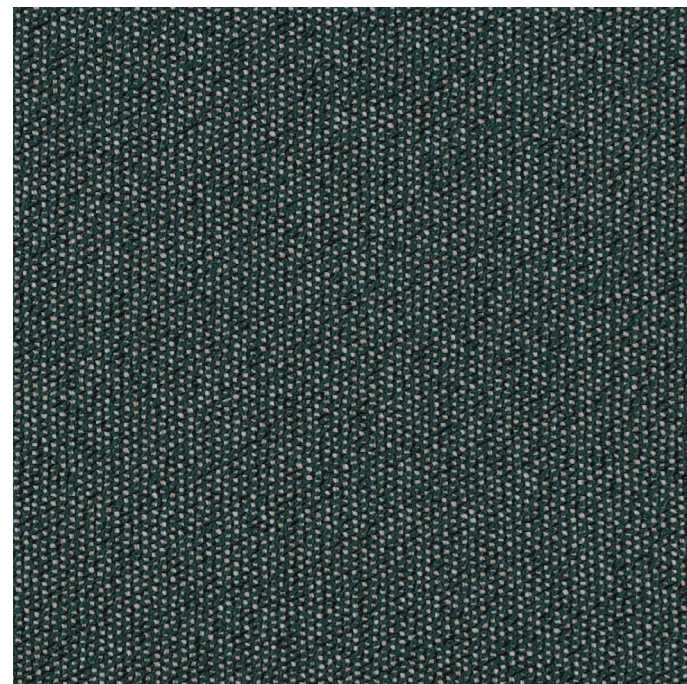
Cat. C CC306 DELTA 90



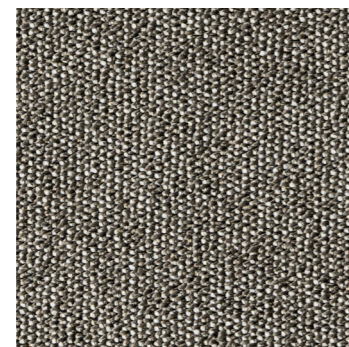
Cat. C CC301 DELTA 02



Cat. C CC302 DELTA 45

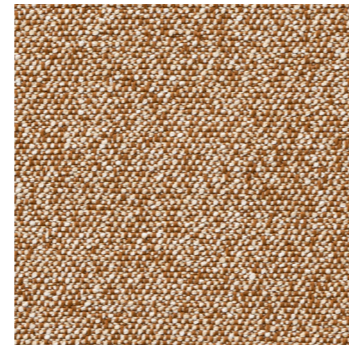


Cat. C CC308 DELTA 02/1

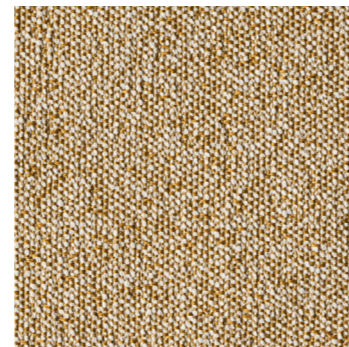


Cat. C CC305 DELTA 01/5

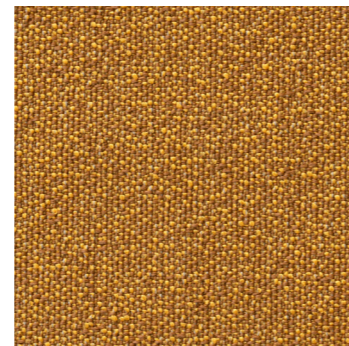
CAT. C **ALTAI** | Polypropylene Fabrics



Cat. C CC203 ALTAI 16/4



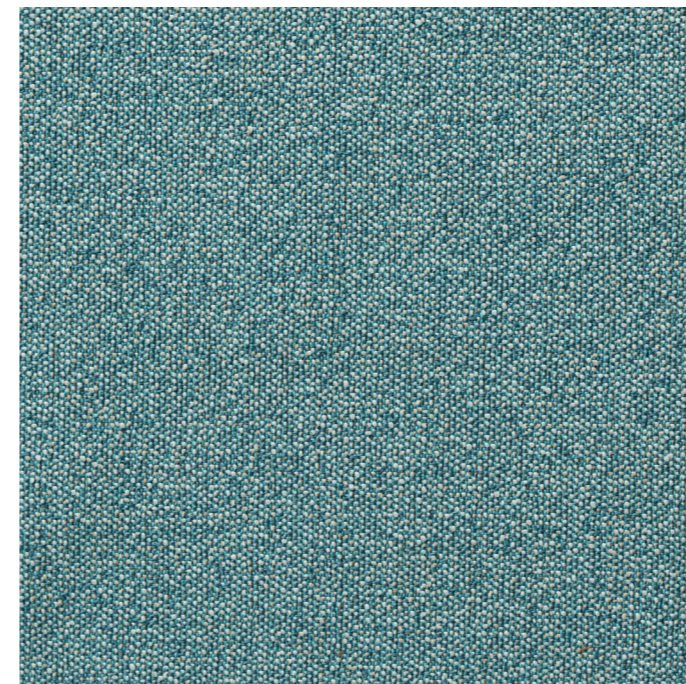
Cat. C CC204 ALTAI 12/5



Cat. C CC202 ALTAI 12/15

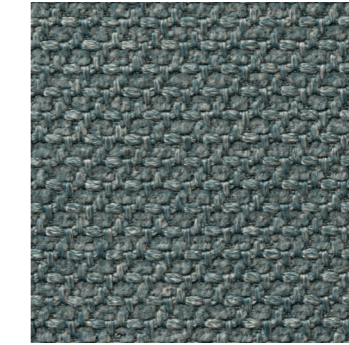


Cat. C CC200 ALTAI 02/2

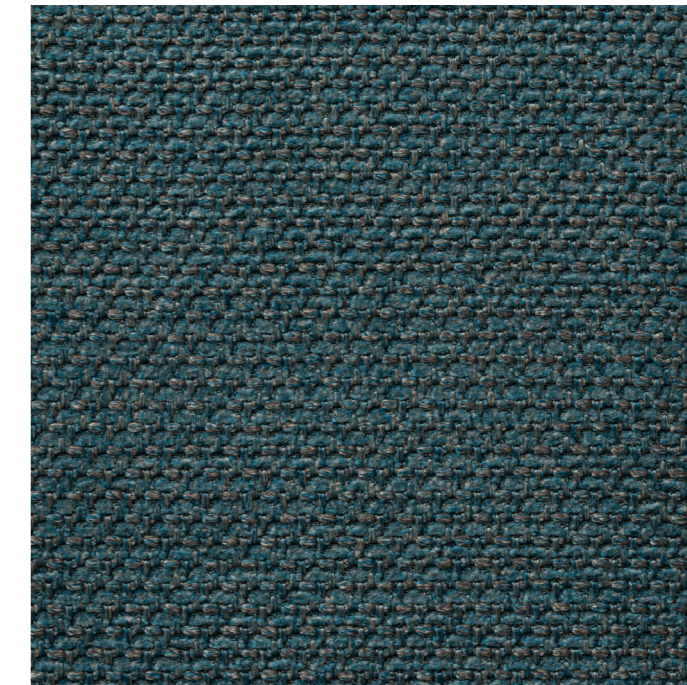


Cat. C CC201 ALTAI 21/26

CAT. C **OLD PANAMA O. CAPUAL** | Polypropylene Fabrics



Cat. C
CC184 OLD PANAMA O A4105



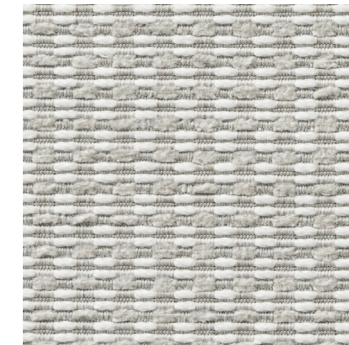
Cat. C
CC183 OLD PANAMA O A4104



Cat. C
CC182 OLD PANAMA O A4101



Cat. C
CC180 CAPUAL A4201



Cat. C CC177 CAPUAL A4209



Cat. C
CC178 OLD PANAMA O A4109



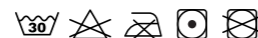
Cat. C CC181 CAPUAL A4200



Cat. C
CC179 OLD PANAMA O A4100

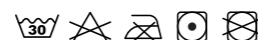
CAT. C **OLD PANAMA** | Polypropylene Fabrics

Composizione · <i>Composition</i>	98% PP, 2% SOLUTION DYED ACRILIC	
Altezza · <i>Width</i>	140 cm	
Peso · <i>Weight</i>	850 g/m	
Solidità all'abrasione (Martindale) · <i>Abrasion fastness (Martindale)</i>	25.000 cycles	
Resistenza all'abrasione · <i>Abrasion resistance</i>	4-5	
Valutazione dell'accendibilità · <i>Assessment of ignitability</i>	CAL TB117 PASS BS5852 source 0/EN1021-1:2006 (Cigaret test) PASS BS5852 source 1/EN1021-2:2006 (Match test) NOT PASS OEKO-TEX standard 100 class 1 PASS	
Resistenza alle macchie liquide · <i>Resistance to liquid stains</i>	5	
Resistenza alla luce e agli agenti atmosferici · <i>Light and weather fastness</i>	4	
Resistenza ai raggi UV Solidità alla luce · <i>UV Resistance Light fastness</i>	7/8	
Solidità del colore allo sfregamento · <i>Colour fastness to rubbing</i>	Dry	Wet
Restringimento dopo il lavaggio · <i>Shrinkage after washing</i>	4-5 Warp	4 Weft
Solidità del colore al lavaggio domestico e commerciale <i>Colour fastness to domestic and commercial laundering</i>	4-5	
Sporco e pulibilità · <i>Soiling and cleanability</i>	4-5	
Prova di resistenza alla penetrazione dell'acqua-p pressione idrostatica <i>Resistance to water penetration-hydrostatic pressure test</i>	> 2000 mbar	
Resistenza alla putrefazione (resistenza a muffe e batteri) <i>Resistance to putrefaction (Mould & bacterium resist)</i>	FACE FABRIC	
Solidità al cloro delle piscine · <i>Swimming pool chlorine fastness</i>	3-4	
Solidità all'acqua di mare · <i>Sea water fastness</i>	4	
Riciclabile · <i>Recyclable</i>	100%	
Atossico - antiallergico · <i>Atoxic - antiallergic</i>	100%	



CAT. C **CAPUAL** | Polypropylene Fabrics

Composizione · <i>Composition</i>	99% PP, 1% SOLUTION DYED ACRILIC	
Altezza · <i>Width</i>	140 cm	
Peso · <i>Weight</i>	880 g/m	
Solidità all'abrasione (Martindale) · <i>Abrasion fastness (Martindale)</i>	25.000 cycles	
Resistenza all'abrasione · <i>Abrasion resistance</i>	4-5	
Valutazione dell'accendibilità · <i>Assessment of ignitability</i>	CAL TB117 PASS BS5852 source 0/EN1021-1:2006 (Cigaret test) PASS BS5852 source 1/EN1021-2:2006 (Match test) NOT PASS OEKO-TEX standard 100 class 1 PASS	
Resistenza alle macchie liquide · <i>Resistance to liquid stains</i>	5	
Resistenza alla luce e agli agenti atmosferici · <i>Light and weather fastness</i>	4	
Resistenza ai raggi UV Solidità alla luce · <i>UV Resistance Light fastness</i>	7/8	
Solidità del colore allo sfregamento · <i>Colour fastness to rubbing</i>	Dry	Wet
Restringimento dopo il lavaggio · <i>Shrinkage after washing</i>	5 Warp	4-5 Weft
Solidità del colore al lavaggio domestico e commerciale <i>Colour fastness to domestic and commercial laundering</i>	4-5	
Sporco e pulibilità · <i>Soiling and cleanability</i>	4-5	
Prova di resistenza alla penetrazione dell'acqua-p pressione idrostatica <i>Resistance to water penetration-hydrostatic pressure test</i>	> 2000 mbar	
Resistenza alla putrefazione (resistenza a muffe e batteri) <i>Resistance to putrefaction (Mould & bacterium resist)</i>	FACE FABRIC	
Solidità al cloro delle piscine · <i>Swimming pool chlorine fastness</i>	3-4	
Solidità all'acqua di mare · <i>Sea water fastness</i>	4	
Riciclabile · <i>Recyclable</i>	100%	
Atossico - antiallergico · <i>Atoxic - antiallergic</i>	100%	



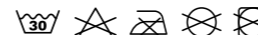
CAT. C **DELTA** | Polypropylene Fabrics

Composizione	80% PP, 20% PL
Altezza	140 cm
Peso	826 gr
Tessitura	Jacquard
Resistenza luce	7
Martindale	80.000 Cicli
Ignifugazione	California TB 117:2013, Cigarette BS 5852.11979

100% riciclabile, 100% non tossico (standard UE e USA).
Resistente a funghi, batteri, luce solare, umidità, cloro, macchie di cibo e sudore. Compatibile con la delicata pelle del bambino, anallergico. Termoregolatore e traspirante.
Ecologico (bassa energia per la pulizia, ciclo di vita di lunga durata, facile da usare). Resiste a anni di lavaggio, nessun assorbimento degli odori, lavaggio solo a ciclo 30 ° e con un piccolo detergente. Asciugatura rapida, confortevole e leggero, facile da pulire. Lavabile con candeggina.
Utilizzare una soluzione diluita 1:10 con acqua e candeggina domestica al 5% di concentrazione; è estremamente importante rimuovere correttamente tutta la candeggina con acqua e asciugare completamente prima dell'esposizione alla luce solare per evitare macchie di candeggina o scolorimento.

<i>Composition</i>	<i>80% PP, 20% PL</i>
<i>Height</i>	<i>140 cm</i>
<i>Weight</i>	<i>826 gr</i>
<i>Weaving</i>	<i>Jacquard</i>
<i>Light resistance</i>	<i>7</i>
<i>Martindale</i>	<i>80.000 Cycles</i>
<i>Fireproofing</i>	<i>California TB 117:2013, Cigarette BS 5852.11979</i>

100% recyclable, 100% non-toxic (EU and US standards).
Resistant to fungi, bacteria, sunlight, moisture, chlorine, food stains and sweat. Compatible with baby's delicate skin, hypoallergenic. Thermoregulatory and breathable.
Eco-friendly (low cleaning energy, long life cycle, easy to use). Withstands years of washing, no odor absorption, wash only on 30° cycle and with a little detergent. Quick drying, comfortable and lightweight, easy to clean. Washable with bleach.
Use a solution diluted 1:10 with water and household bleach at 5% concentration; It is extremely important to remove properly all bleach with water and dry completely before exposure to sunlight to avoid bleach stains or discoloration.



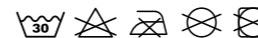
CAT. C **ALTAI** | Polypropylene Fabrics

Composizione	100% PP
Altezza	140 Cm
Peso	728 gr
Tessitura	Jacquard
Resistenza luce	7
Martindale	62.000 Cicli

100% riciclabile, 100% non tossico (standard UE e USA).
Resistente a funghi, batteri, luce solare, umidità, cloro, macchie di cibo e sudore. Compatibile con la delicata pelle del bambino, anallergico. Termoregolatore e traspirante.
Ecologico (bassa energia per la pulizia, ciclo di vita di lunga durata, facile da usare). Resiste a anni di lavaggio, nessun assorbimento degli odori, lavaggio solo a ciclo 30 ° e con un piccolo detergente. Asciugatura rapida, confortevole e leggero, facile da pulire. Lavabile con candeggina.
Utilizzare una soluzione diluita 1:10 con acqua e candeggina domestica al 5% di concentrazione; è estremamente importante rimuovere correttamente tutta la candeggina con acqua e asciugare completamente prima dell'esposizione alla luce solare per evitare macchie di candeggina o scolorimento.

<i>Composition</i>	<i>100% PP</i>
<i>Height</i>	<i>140 Cm</i>
<i>Weight</i>	<i>728 gr</i>
<i>Weaving</i>	<i>Jacquard</i>
<i>Light resistance</i>	<i>7</i>
<i>Martindale</i>	<i>62.000 Cycles</i>

100% recyclable, 100% non-toxic (EU and US standards).
Resistant to fungi, bacteria, sunlight, moisture, chlorine, food stains and sweat. Compatible with baby's delicate skin, hypoallergenic. Thermoregulatory and breathable.
Eco-friendly (low cleaning energy, long life cycle, easy to use). Withstands years of washing, no odor absorption, wash only on 30° cycle and with a little detergent. Quick drying, comfortable and lightweight, easy to clean. Washable with bleach.
Use a solution diluted 1:10 with water and household bleach at 5% concentration; It is extremely important to remove properly all bleach with water and dry completely before exposure to sunlight to avoid bleach stains or discoloration.



Copyright @ ATMOSPHERA Srl 2024 All rights reserved

ATMOSPHERA SRL
Via Cesare Battisti, 53
35010 Z.I. Limena (Padova) Italy
T. +39 049 8657045

www.atmospheraitaly.com
info@atmospheraitaly.com



@atmospheraitaly

@atmosphera.soulsofoudoor

@Atmosphera Soul of Outdoor

ATMOSPHERA

Outdoor Fabrics Collection

NEW REFERENCES 2024