

New Landscape

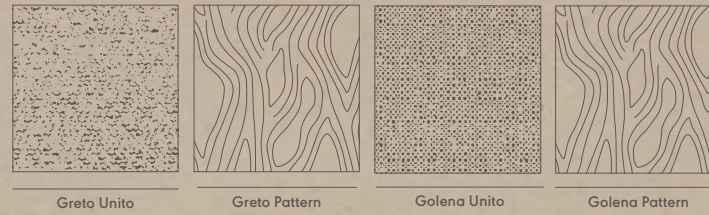


billiani
1911

Timènt

Informazioni tecniche / Technical information

Cat. Tailored



Modulo pattern tessuto / Fabric pattern scheme



Caratteristiche tessuti / Fabric features

Greto	
Composizione / Composition	Greto Unito 52%CO-20%WO-18%PC-10%PA Greto Pattern 45%CO-23%WO-12%PA-20%PC
Martindale (resistenza all'abrasione / abrasion resistance)	35.000 cycles +/- 10% UNI EN ISO 12947-2:2000
Solidità allo sfregamento / Rub fastness	Dry 4-5 / Wet 2-3 (Black WET 2) UNI EN ISO 105-X12:1995
Pilling	Grade 4/5 (change at 5.000 turns) UNI EN ISO 12945-2:2002
Reazione al fuoco / Flame resistance	BS 5852:2006 CIGARETTE BS 5852:2006 MATCH CAL TB 117:2013
Golena	
Composizione / Composition	Golena Unito 60%CO-35%CA-5%PA Golena Pattern 50%CO-43%CA-7%PA
Martindale (resistenza all'abrasione / abrasion resistance)	35.000 cycles +/- 10% UNI EN ISO 12947-2:2002
Solidità allo sfregamento / Rub fastness	Dry 4-5 / Wet 2-3 (Black WET 2) UNI EN ISO 105-X12:1995
Pilling	Grade 3/4 (change at 5.000 turns) UNI EN ISO 12947-2:2000
Reazione al fuoco / Flame resistance	BS 5852:2006 CIGARETTE BS 5852-1 (1979) MATCH

CRIB 5: Timènt is optionally available in the UNIQUE price category to include Billiani-supplied and fitted Crib 5 interliner

Technical

Corolla			
270 Poltroncina in faggio o frassino, imbottita / Armchair in beech or ashwood, upholstered	271 Lounghe in faggio o frassino, imbottita / Lounge chair in beech or ashwood, upholstered	272 Bergère in faggio o frassino, imbottita / Bergère in beech or ashwood, upholstered	273 Divano in faggio o frassino, imbottito / Sofa in beech or ashwood, upholstered
Box x 1 pcs: 0.33 m ² Peso / Weight: 10.4 kg	Box x 1 pcs: 0.42 m ² Peso / Weight: 14.4 kg	Box x 1 pcs: 0.66 m ² Peso / Weight: 16.3 kg	Box x 1 pcs: 0.79 m ² Peso / Weight: 24.5 kg
33.5/63.5	40/69	40/78	42/75

Frisée			
250 Sedia in faggio o frassino / Chair in beech or ashwood	251 Sedia in faggio o frassino, con sedile imbottito / Chair in beech or ashwood, with upholstered seat	252 Poltroncina in faggio o frassino / Armchair in beech or ashwood	253 Poltroncina in faggio o frassino, con sedile imbottito / Armchair in beech or ashwood, with upholstered seat
Box x 2 pcs: 0.34 m ² Peso / Weight: 4.5 kg	Box x 2 pcs: 0.34 m ² Peso / Weight: 5.6 kg	Box x 1 pcs: 0.28 m ² Peso / Weight: 5.8 kg	Box x 1 pcs: 0.28 m ² Peso / Weight: 7.1 kg
39/51	39/51	45/55.5	45/55.5

254 Sgabello in faggio o frassino / Barstool in beech or ashwood	255 Sgabello in faggio o frassino, con sedile imbottito / Barstool in beech or ashwood, with upholstered seat
Box x 1 pcs: 0.28 m ² Peso / Weight: 6.4 kg	Box x 1 pcs: 0.28 m ² Peso / Weight: 7.5 kg
32/48.5	32/48.5

Veretta	
920 Sedia in faggio, con sedile imbottito / Chair in beechwood, with upholstered seat	921 Sedia in faggio, con sedile e schienale imbottiti / Chair in beechwood, with upholstered seat and back
Box x 2 pcs: 0.29 m ² Peso / Weight: 5.4 kg	Box x 2 pcs: 0.29 m ² Peso / Weight: 6.3 kg
37/48	36/48

Corolla, Frisée, Veretta

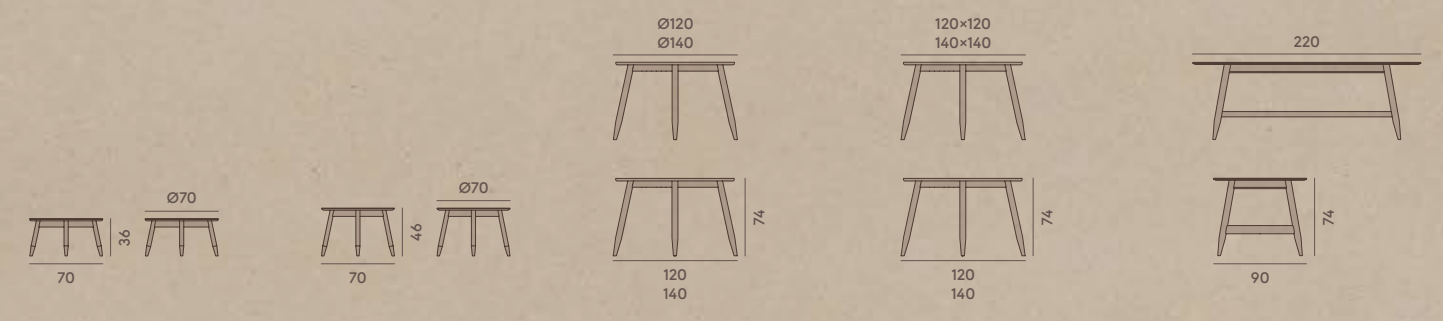
Technical

Spy				
660 Sedia in faggio, imbottita / Chair in beechwood, upholstered	661 Sedia con struttura in acciaio, imbottita / Chair with steel frame, upholstered	662 Poltroncina in faggio, imbottita / Armchair in beechwood, upholstered	651 Lounghe in faggio, imbottita / Lounge chair in beechwood, upholstered	658 Bergère in faggio, imbottita / Bergère in beechwood, upholstered
Box x 2 pcs: 0.33 m ² Peso / Weight: 7.6 kg	Box x 2 pcs: 0.33 m ² Peso / Weight: 10 kg	Box x 1 pcs: 0.31 m ² Peso / Weight: 9.4 kg	Box x 1 pcs: 0.38 m ² Peso / Weight: 11.8 kg	Box x 1 pcs: 0.74 m ² Peso / Weight: 19.8 kg
44/55	44/55	44/57	49/64	51/80

659 Lounge high in faggio, imbottita / High-backed lounge chair in beechwood, upholstered	652 Poltroncina con struttura in acciaio, imbottita / Armchair with steel frame, upholstered	657 Lounge con struttura in acciaio, imbottita / Lounge chair with steel frame, upholstered	662 Lounge high con struttura in acciaio, imbottita / High-backed lounge chair with steel frame, upholstered	656 Pouf in faggio, imbottito / Pouf in beechwood, upholstered
Box x 1 pcs: 0.57 m ² Peso / Weight: 15.5 kg	Box x 1 pcs: 0.31 m ² Peso / Weight: 11.8 kg	Box x 1 pcs: 0.37 m ² Peso / Weight: 14.2 kg	Box x 1 pcs: 0.55 m ² Peso / Weight: 16.5 kg	Box x 1 pcs: 0.15 m ² Peso / Weight: 5.1 kg
50/78	44/57	49/64	50/78	40

663 Divano in faggio, imbottito / Sofa in beechwood, upholstered	664 Dormeuse in faggio, imbottita / Dormeuse in beechwood, upholstered	665 Divano Bergère in faggio, imbottito / Bergère sofa in beechwood, upholstered	658 Tavolo con struttura in faggio / Table with frame in beechwood
Box x 1 pcs: 0.75 m ² Peso / Weight: 25.2 kg	Box x 1 pcs: 0.75 m ² Peso / Weight: 22.2 kg	Box x 1 pcs: 1.67 m ² Peso / Weight: 40 kg	Top MDF 2 Box x 1 pcs: 0.11 m ² Peso / Weight: 6.4 kg Top Marble 2 Box x 1 pcs: 0.12 m ² Peso / Weight: 12 kg
53/68	120/137	54/87	36

654 Tavolo con struttura in faggio / Table with frame in beechwood	657 Tavolo con struttura in faggio / Table with frame in beechwood	653 Tavolo con struttura in faggio / Table with frame in beechwood	653 Tavolo con struttura in faggio / Table with frame in beechwood	655 Tavolo con struttura in faggio / Table with frame in beechwood
Base + Top MDF 2 Box x 1 pcs: 0.11 m ² Peso / Weight: 9.5 kg	Base + Top MDF 2 Box x 1 pcs: 0.14 m ² Peso / Weight: 10 kg	Base + Top MDF Ø120 2 Box x 1 pcs: 0.27 m ² Peso / Weight: 32.5 kg	Base + Top MDF 120 x 120 2 Box x 1 pcs: 0.27 m ² Peso / Weight: 37.5 kg	Base + Top MDF 2 Box x 1 pcs: 1.20 m ² Peso / Weight: 56 kg
Base + Top Marble 2 Box x 1 pcs: 0.12 m ² Peso / Weight: 25.5 kg	Base + Top Marble 2 Box x 1 pcs: 0.15 m ² Peso / Weight: 26 kg	Base + Top Marble Ø120 2 Box x 1 pcs: 0.30 m ² Peso / Weight: 76.5 kg	Base + Top Marble 120 x 120 2 Box x 1 pcs: 0.30 m ² Peso / Weight: 94.5 kg	Base + Top Marble 2 Box x 1 pcs: 1.25 m ² Peso / Weight: 135 kg
		Base + Top MDF Ø140 2 Box x 1 pcs: 0.29 m ² Peso / Weight: 37.5 kg	Base + Top MDF 140 x 140 2 Box x 1 pcs: 0.29 m ² Peso / Weight: 47.5 kg	
		Base + Top Marble Ø140 2 Box x 1 pcs: 0.33 m ² Peso / Weight: 100 kg	Base + Top Marble 140 x 140 2 Box x 1 pcs: 0.33 m ² Peso / Weight: 125.5 kg	



Spy



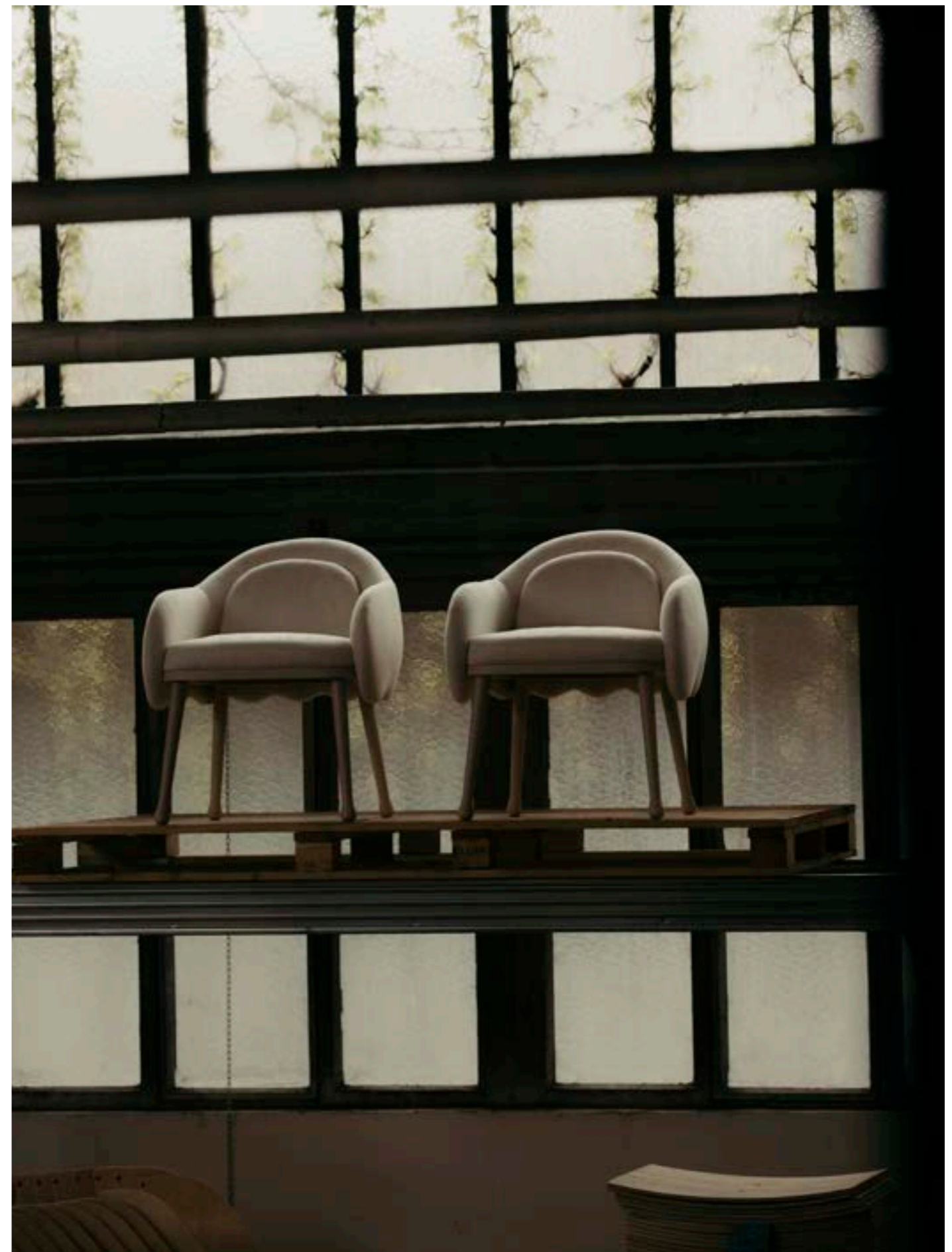
Billiani

Billiani è un'azienda italiana che da più di un secolo produce sedie in legno nel triangolo della sedia, un territorio di piccoli laboratori specializzati dove la cultura del legno ha radici profonde e la filiera è fatta di aziende artigiane dalla storia secolare.

È un'impresa che crede nel made in Italy e nel design: i suoi prodotti, pensati insieme a designer italiani e internazionali, sono al contempo espressione di un patrimonio culturale e di una tradizione manifatturiera unica al mondo, oltre che una storia di famiglia.

Billiani is an Italian company producing wooden chairs for more than a century in the Chair Triangle, an area of small specialised workshops where the culture of wood has deep roots and the supply chain is made up of artisan companies with century-old of history. It is a company that believes in Made in Italy and design: Billiani products, conceived together with Italian and international designers, are both an expression of a cultural heritage and a manufacturing tradition that is unique in the world, as well as constituting a family history.











New Landscape



Il senso del paesaggio

Billiani riporta la natura al centro e lo fa riflettendo sul paesaggio.

Un paesaggio vicino come quello del Tagliamento, ultimo fiume d'Europa libero di scorrere nel suo letto originale.

Un paesaggio fatto di terra, d'aria e d'acqua ma anche delle comunità che lo animano con attività produttive condotte in modo sostenibile, nel rispetto dell'ambiente e dei materiali: come Billiani, che lavora il legno, e Torri Lana, storico lanificio bergamasco che da cinque secoli tesse fibre naturali per creare prodotti di grande qualità, selezionati da Billiani per la propria cartella tessuti. Tra loro è nata una sintonia speciale. E poiché spesso i movimenti nello spazio sono anche spostamenti nel tempo, Billiani e Torri Lana hanno recuperato nel presente una dinamica del passato – l'intima collaborazione tra mobiliere e produttori di tessuto. Il risultato è una collezione innovativa di tessuti in filati naturali, disegnata da Cristina Celestino e prodotta in esclusiva per le sedute Billiani, che sulla perfetta interazione tra i materiali e l'accuratezza delle lavorazioni fondano la loro unicità.

Timènt

Timènt è la prima collezione di tessuti firmata da Billiani. Realizzata in collaborazione con lo storico lanificio bergamasco Torri Lana, è ispirata al Tagliamento, l'unico fiume europeo a non aver subito cambiamenti antropici e a scorrere tuttora nel suo letto originario. In questi tessuti, Cristina Celestino ha voluto riprodurre con trame e colori proprio il particolare alveo a canali intrecciati di questo corso d'acqua unico al mondo e la bellezza delle sue golene. Anse e diramazioni sono diventate, attraverso un processo d'astrazione, texture da riprodurre con grafica in bouclé di lana per la collezione Greto, in cotone organico e canapa per la collezione Golena.

Su un ordito color terracotta o corda – e color platino nella versione in cotone biologico – campiture di trama con filato bouclé – e di canapa ritorta – disegnano aree delineate di forma organica. Gli stessi filati a contrasto si stagliano sull'ordito anche attraverso linee sinuose che richiamano la morfologia del territorio. Le strutture tridimensionali di bouclé e canapa, giocando con armature a contrasto, creano un interessante effetto materico.



Anche i colori sono ispirati al Tagliamento e al suo trasformarsi con le stagioni: ci sono le tonalità fredde del ghiaccio e dell'eucalipto e quelle calde del mattone, conchiglia e grano, fino ai toni scuri. La collezione Greto è proposta in otto varianti: in alcune di queste, trama e ordito giocano tono su tono, con anse e flutti che si fanno apprezzare più al tatto che alla vista, mentre in altre la trama a contrasto emerge in modo deciso sull'ordito.

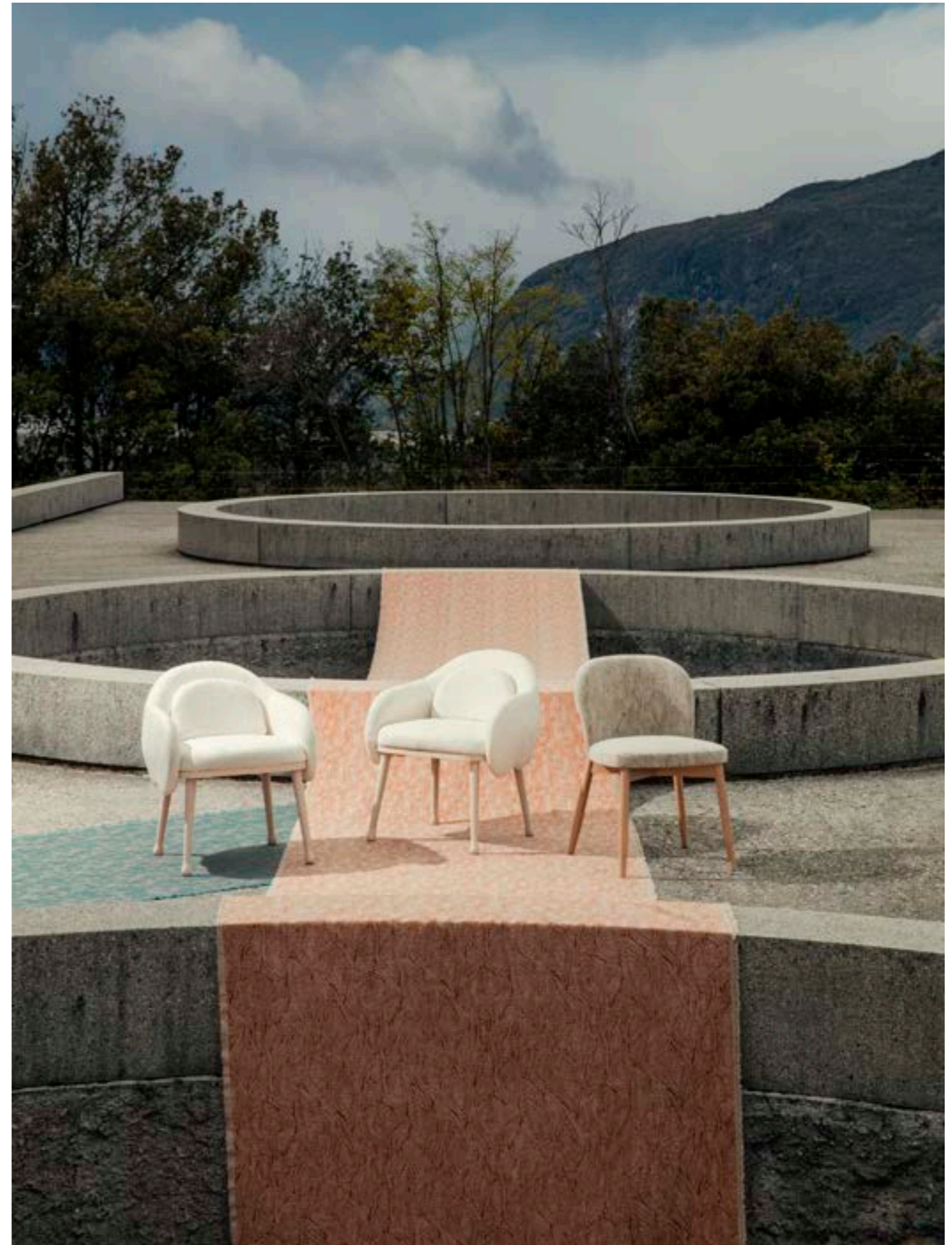
Il tessuto Golena, in quattro varianti, spicca per la base chiara: una versione più fresca dello stesso disegno ma egualmente materica e viva grazie alla presenza nella trama del filato ritorto, secco e naturale, della canapa. La presenza della canapa, materiale tradizionalmente usato per le cime delle barche e per le corde più resistenti, rende Golena ideale per l'uso outdoor al coperto. Per ciascuna variante di colore è previsto anche il relativo tessuto a tinta unita. La cartella colori, messa a punto da Cristina Celestino, rispecchia il mood caldo e naturale che verrà calato sull'intera collezione con l'introduzione di legni tinti e materiali come travertino e sughero.

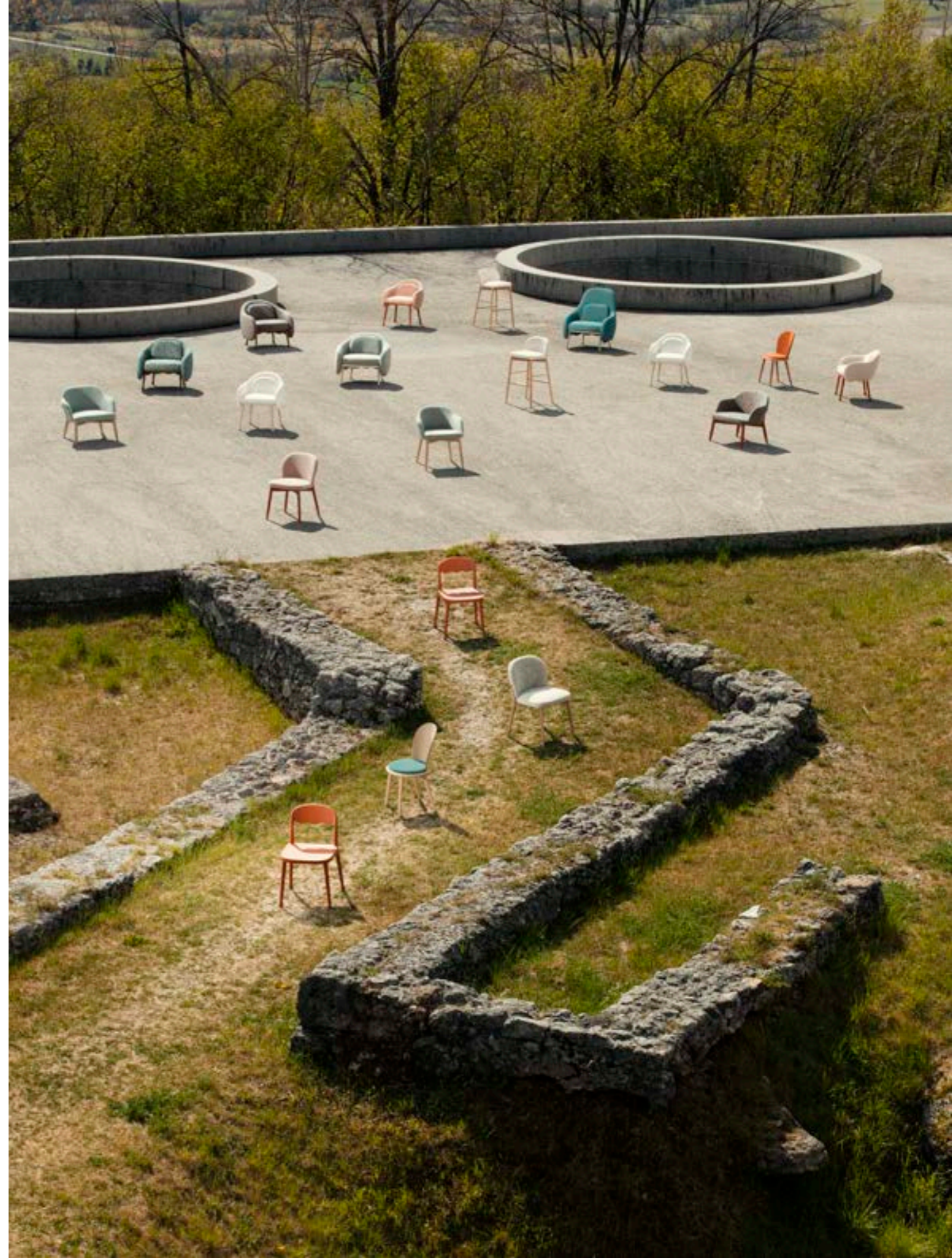


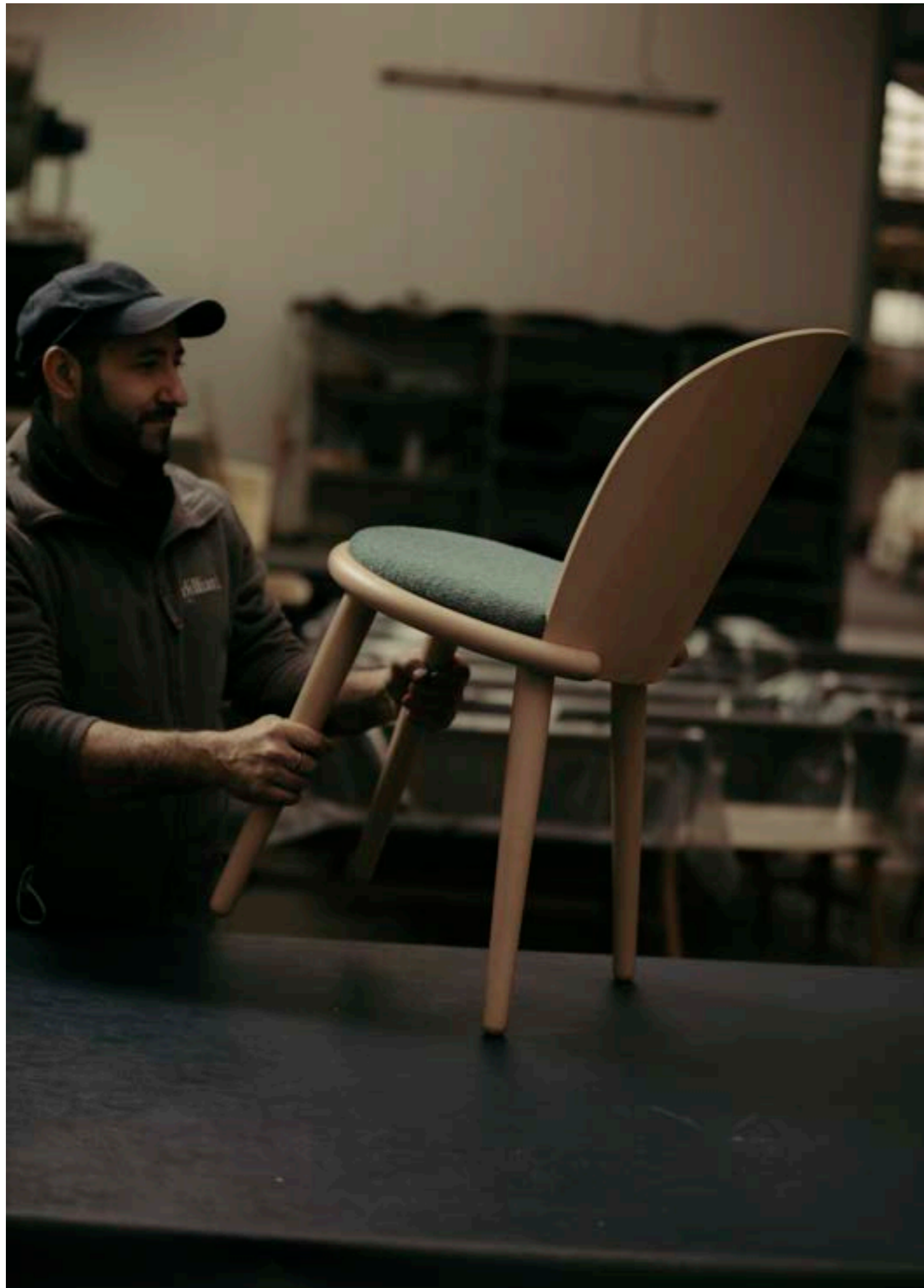


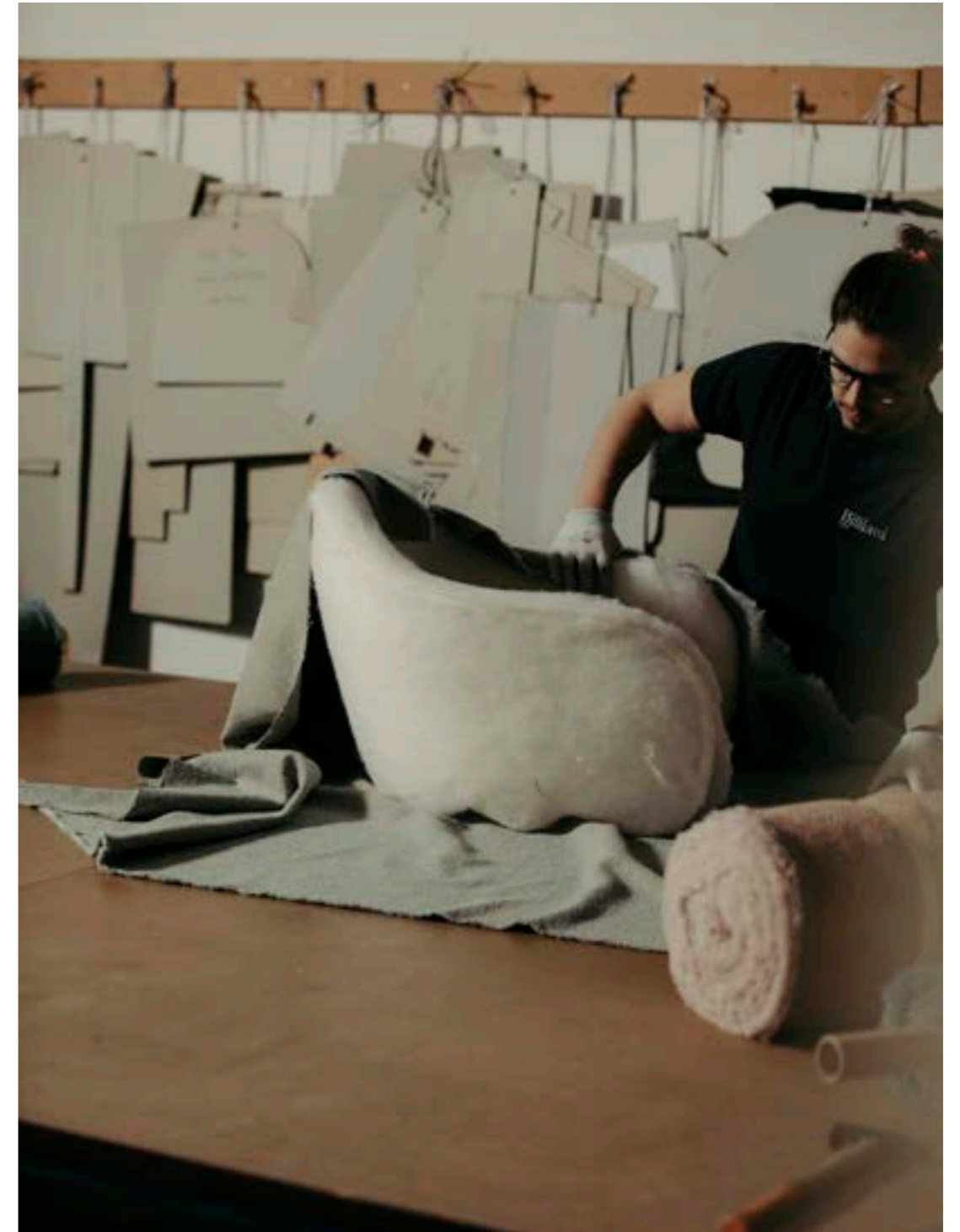
Cristina Celestino nella sede di Torri Lana, al lavoro sull'innovativa collezione di tessuti in filati naturali prodotta in esclusiva per Billiani.
/ Cristina Celestino at the Torri Lana headquarters, working on the innovative collection of fabrics in natural yarns produced exclusively for Billiani.

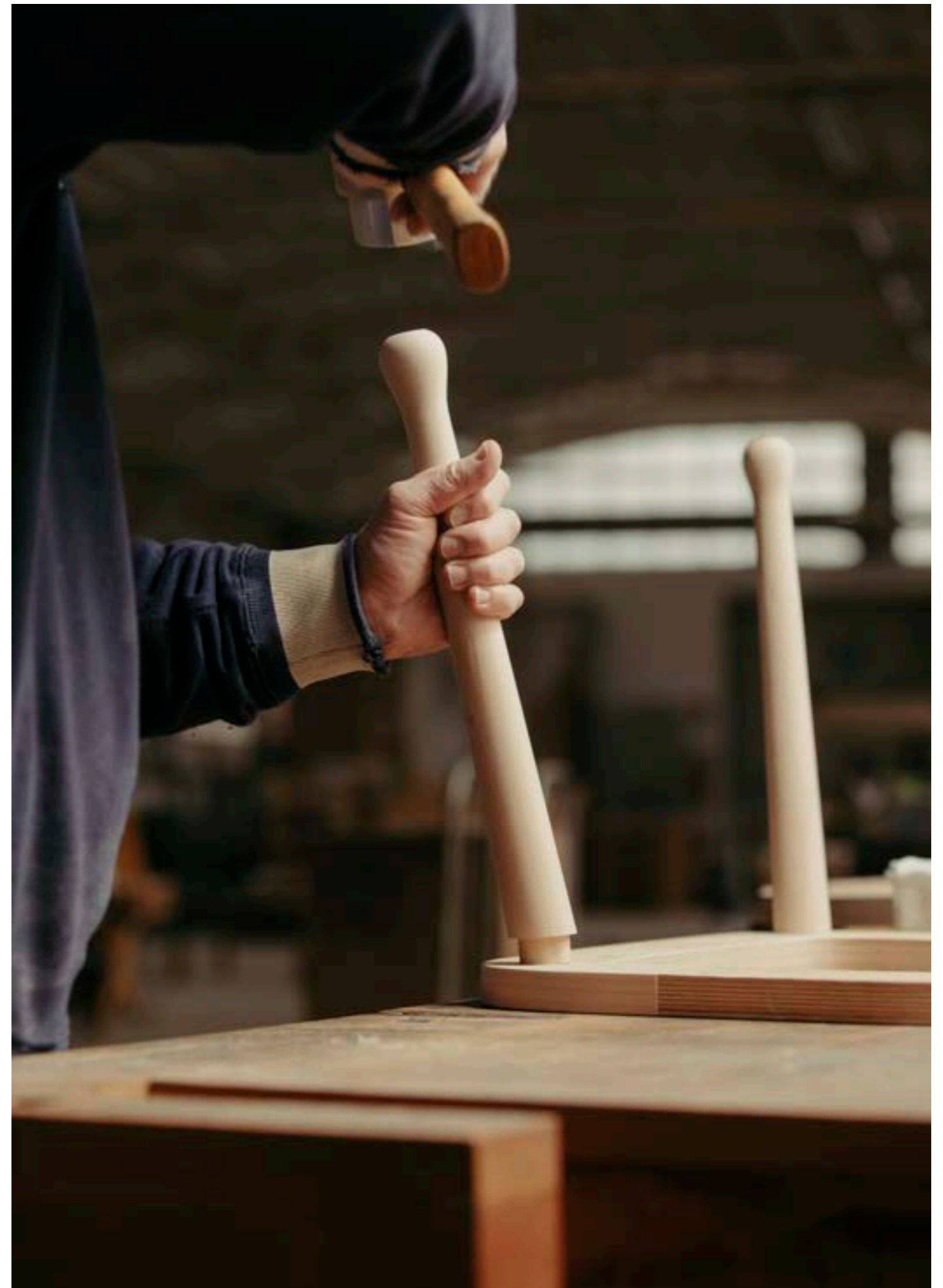














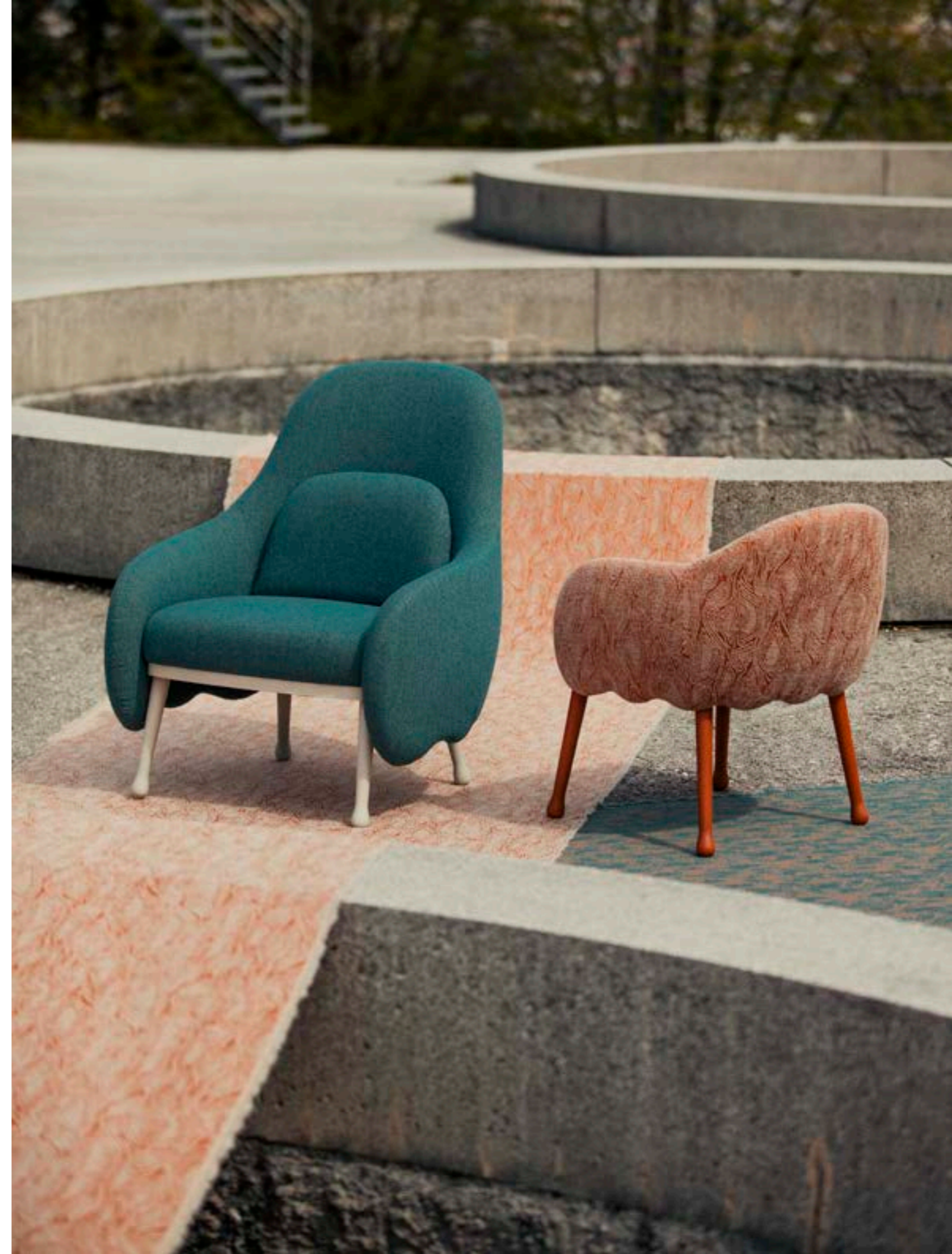
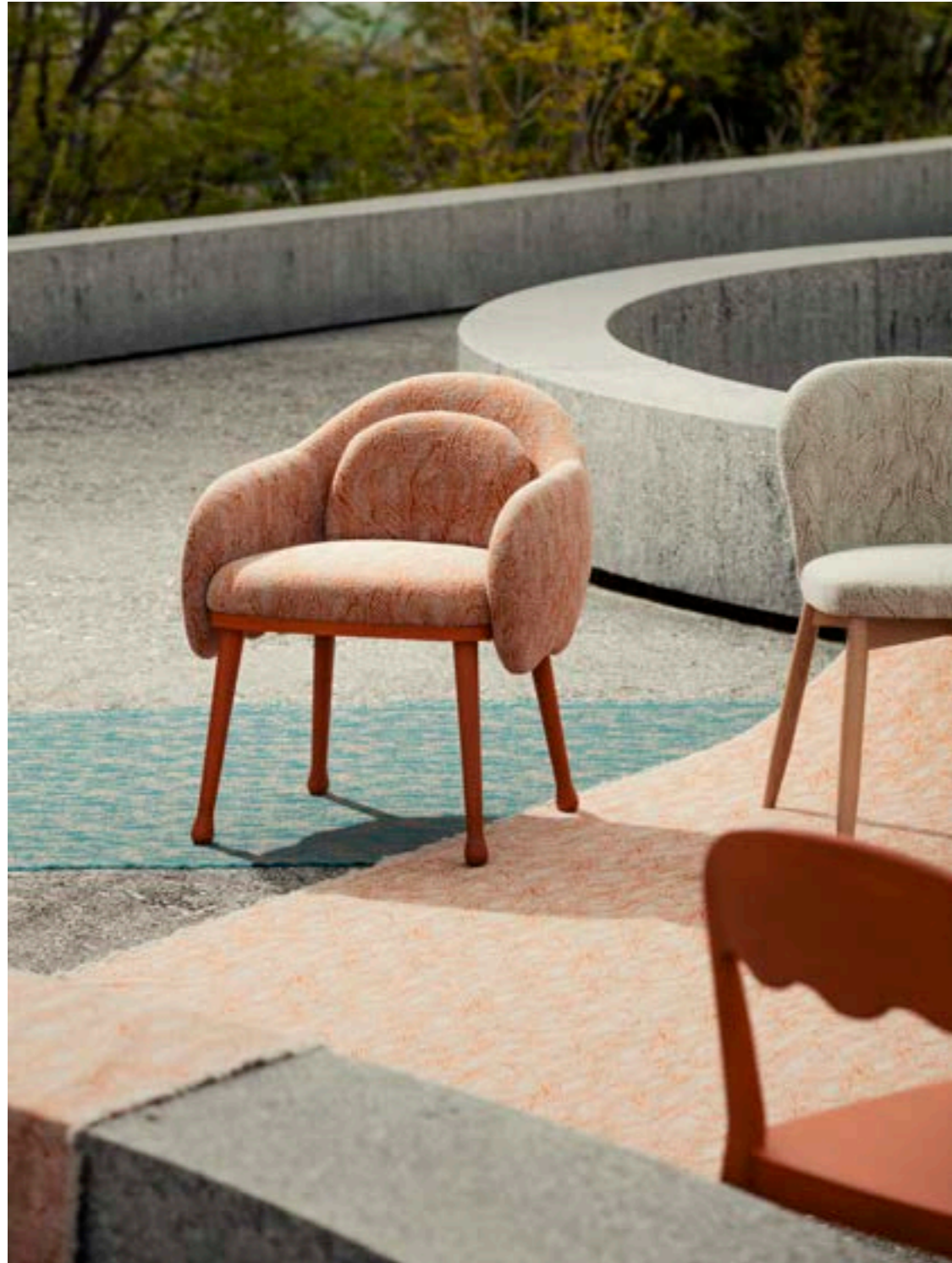
Corolla

Corolla Struttura:
Faggio, frassino

Corolla Frame:
Beechwood, ashwood

Disegnata da Cristina Celestino, Corolla è una collezione di lounge dalle forme morbide e armoniose. I volumi tondeggianti sono alleggeriti dalla base in legno lavorato, cifra stilistica di Billiani. La linea ondulata si rifà all'universo della moda, il cui fascino è ben presente anche nella qualità del rivestimento.

Corolla is a collection of lounge seating with soft and harmonious shapes. Its rounded forms are lightened by the turned wooden base, a stylistic signature of Billiani. The wavy line refers to the world of fashion, whose charm is also clearly present in the quality of the upholstery work.







Frisée

Frisée Struttura:
Faggio, frassino

Frisée Frame:
Beechwood, ashwood



Nella serie Frisée il segno morbido e avvolgente di Cristina Celestino esalta la materia e il saper fare di Billiani con colori puri, angoli che si trasformano in curve delicate e gambe che terminano a cipolla. Pensata per il contract, Frisée esprime una leggerezza colta e sofisticata che guarda al mondo dell'ebanisteria.

In the Frisée collection Cristina Celestino's soft and enveloping touch exalts Billiani's materials and know-how with pure colours, corners that turn into delicate curves and bulb-end legs. Designed for the contract market, Frisée expresses a cultured and sophisticated lightness that gives a nod to the world of cabinet making.

Veretta

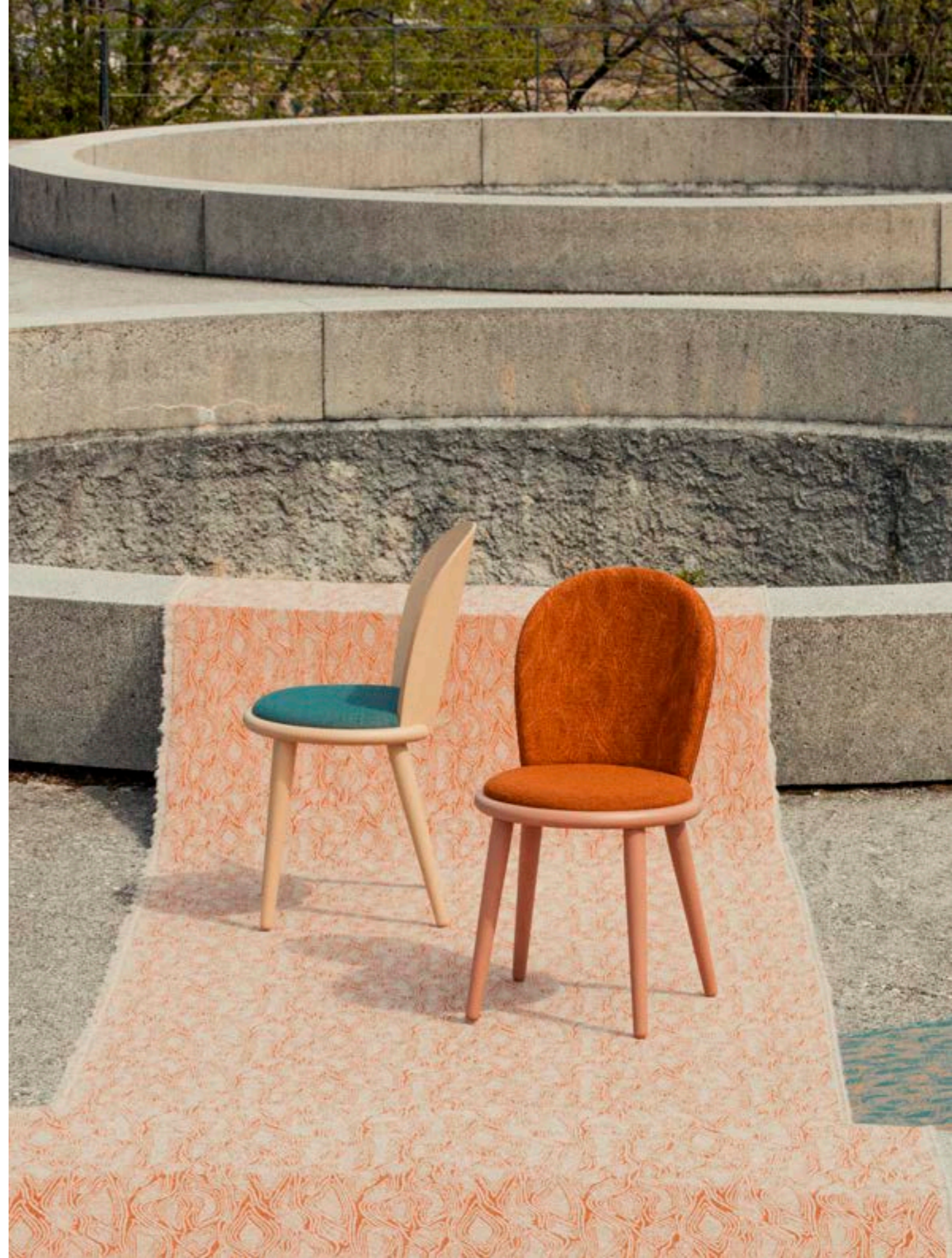
Design: Cristina Celestino, 2021

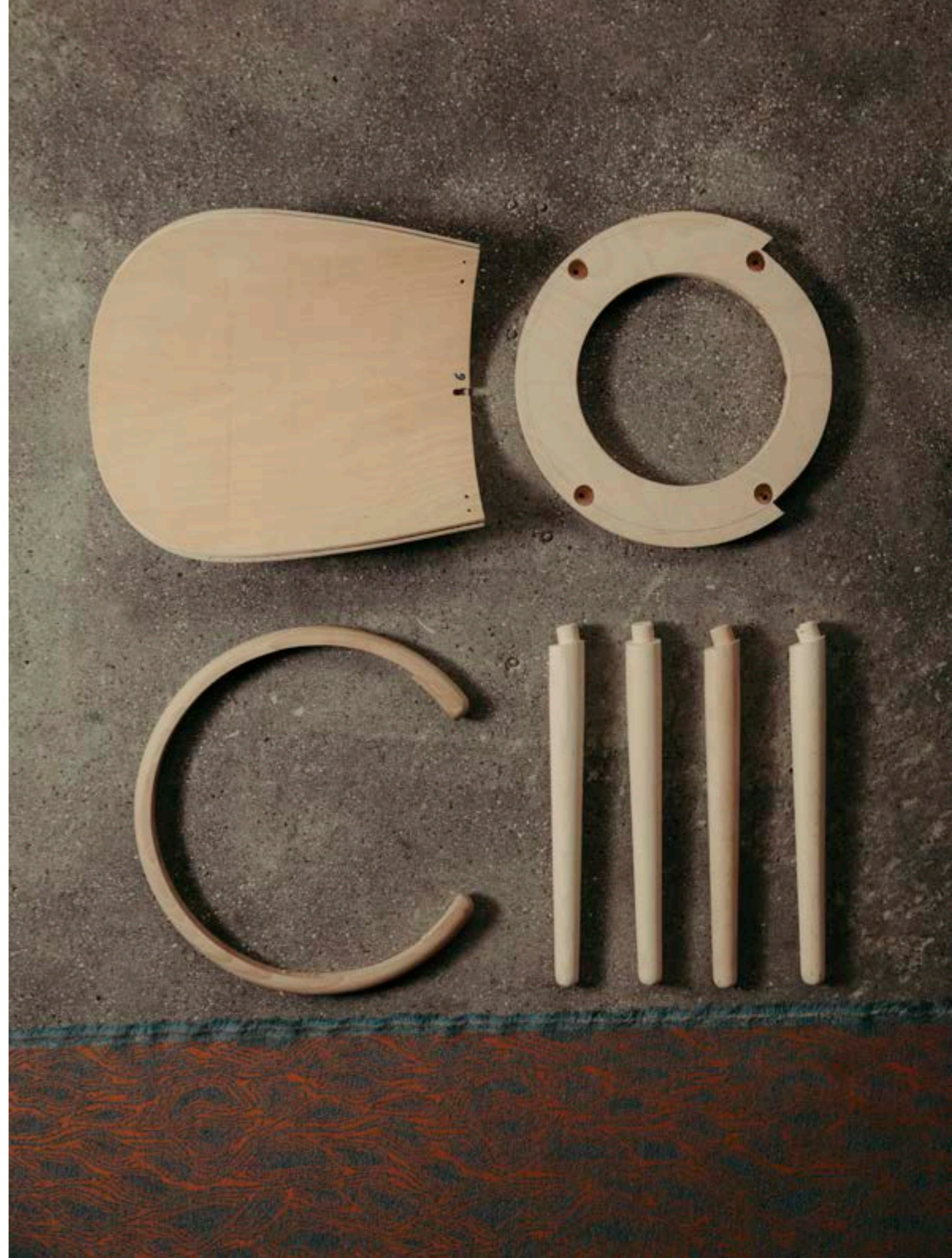
Linee morbide e geometrie semplici descrivono i contorni della sedia Veretta, caratterizzata dal particolare anello in legno di faggio massello curvato che cinge la seduta e incastona lo schienale. Lo schienale può essere imbottito anteriormente, mentre il retro valorizza la materia legno e la particolare giuntura con l'anello del sedile, che rimane aperto: dal cerchio già lavorato in forma bombata viene infatti sottratta una piccola porzione di materia per valorizzare i due terminali, lavorati a mano.

Soft lines and simple geometry describe the contours of the Veretta chair, characterized by the feature ring in curved solid beechwood that surrounds the seat and houses the backrest. The backrest can be padded at the front, while the rear shows off the natural wood and the distinctive joint with the seat ring, which remains open: a small portion of material is in fact removed from the circle already worked in a rounded shape to highlight the two terminals which are crafted by hand.

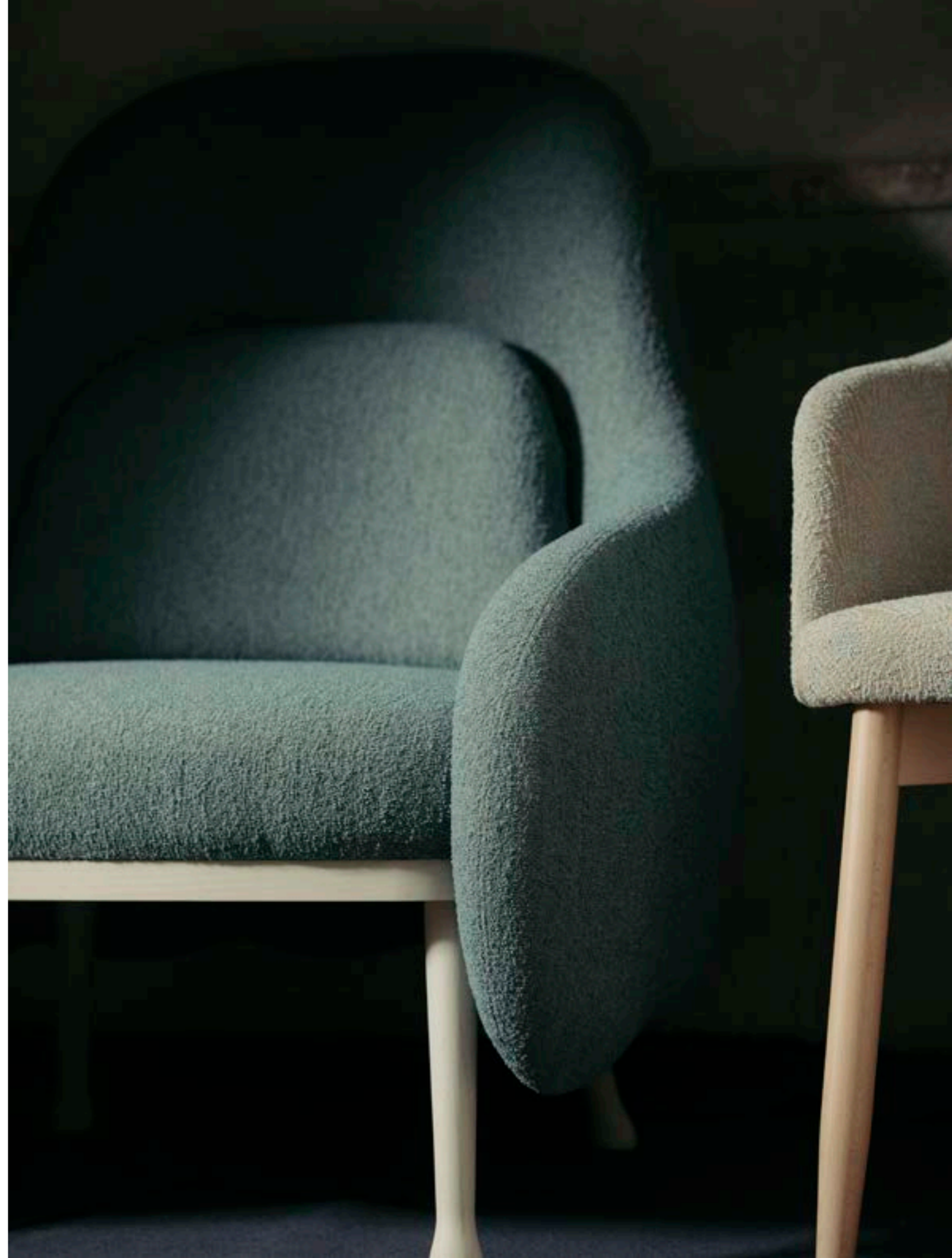


Veretta Struttura: Faggio
/Veretta Frame: Beechwood











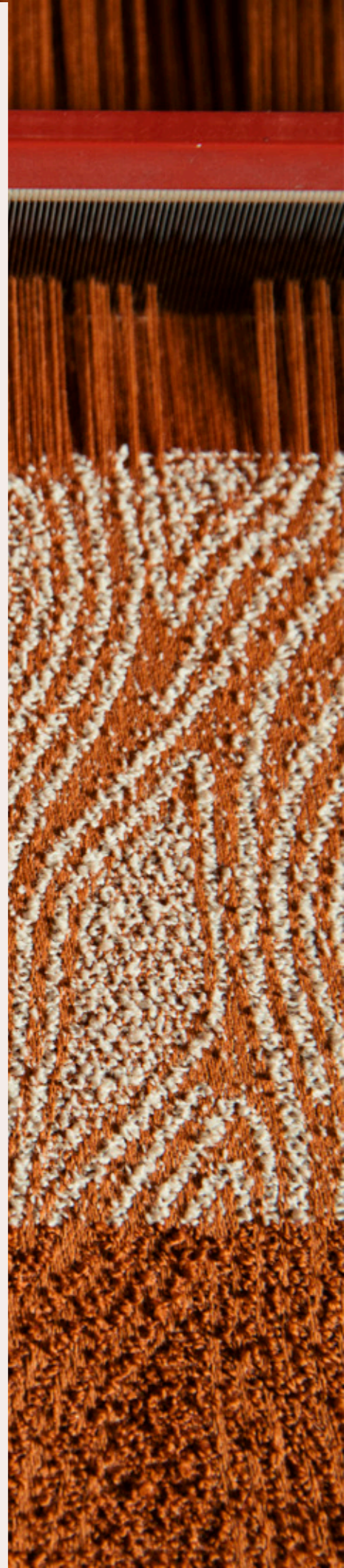
Spy è un'ampia collezione di sedute disegnata da Emilio Nanni cui si sono recentemente aggiunti la sedia e lo sgabello. Leitmotiv è il disegno della gamba, che si assottiglia in punta e si presenta leggermente svasata. Cifra stilistica delle sedute è invece la manifattura della scocca, che dà il suo meglio di spalle ripiegandosi ad accogliere le gambe posteriori.

Spy is a large collection designed by Emilio Nanni, recent additions to which are the side chair and barstool. Its leitmotiv is its leg design, which tapers down to the tip and is slightly splayed. A key stylistic feature can be seen from behind, as the rear legs rise and disappear into the ridge in the upholstery.

Billiani, Torri Lana e ritorno

Billiani ha sede a Manzano, in una strada che porta nel nome la storia di questi luoghi. Si chiama via della roggia, una parola che in alcune regioni dell'Italia settentrionale indica i canali artificiali usati fin dall'antichità per portare acqua ai mulini e ai campi. Situata tra il fiume Natisone e il torrente Torre, all'inizio del secolo Manzano era una piccola città di confine a vocazione agricola, diventata rapidamente famosa in tutto il mondo per essere il cuore del distretto friulano della sedia.

Torri Lana si trova invece nella Val Gandino, nel bergamasco, zona di lanifici e setifici dalla tradizione millenaria. La sede è stata costruita nel 1885, come ricorda l'iscrizione sul muro di mattoni: all'epoca la forza motrice dei macchinari e dei telai era l'acqua di un torrente che ancora scorre nei pressi dell'edificio. Il design entra nella storia di Torri Lana quando l'azienda inizia a specializzarsi nella produzione di tessuti per l'arredamento, negli anni Settanta, collaborando con alcune tra le maggiori aziende del settore. Più o meno nello stesso periodo, Billiani vive il passaggio alla terza generazione: dopo aver prodotto per più di mezzo secolo sedie in legno curvate e impagliate, si dedica dapprima





alle grandi commesse, quindi intraprende la strada del design. L'evoluzione, in entrambi i casi, è sinonimo di crescita. Una crescita basata su visioni e valori precisi: né Billiani né Torri Lana scenderanno mai a compromessi quanto alla qualità della propria materia prima – legno in un caso, filati naturali dall'altro – all'insegna della sostenibilità più autentica di chi semplicemente conosce un solo modo di fare le cose: farle bene, nel rispetto della natura e delle persone. È così che, in un momento storico in cui più che mai è importante progettare il futuro con lungimiranza e attenzione alla comunità, Billiani trova in Torri Lana l'interlocutore ideale per la nuova collezione di tessuti disegnata dall'art director dell'azienda, Cristina Celestino: un'esplorazione in un ambito nuovo e diverso, ma affine per cultura, tradizione e know-how – tra canali che sembrano radici, colori che richiamano la natura e fili che si intrecciano.

Le immagini di queste pagine sono state scattate in Italia, tra le province di Udine e Bergamo. Il paesaggio che accoglie le sedute, a ridosso del fiume Tagliamento, è quello della fortezza di Osoppo, in Friuli Venezia Giulia, un'architettura complessa nata dalla stratificazione tra diverse strutture difensive costruite a partire dal Medioevo. La piattaforma in cemento è l'esito del progetto di riqualificazione firmato da Pierluigi Grandinetti, che negli anni Novanta ha migliorato la fruibilità dei resti più antichi secondo una concezione contemporanea di parco archeologico. Le immagini sulla lavorazione del tessuto e quelle sulla lavorazione del legno sono state scattate rispettivamente nello stabilimento di Torri Lana, a Gandino (Bergamo) e nella sede di Billiani a Manzano (Udine). Il reportage fotografico, svolto in simultanea, racconta come nasce, evolve e si perfeziona il prodotto Billiani.

English Translations

The sense of the landscape

Billiani brings nature back to the centre and does so by reflecting on the landscape. A landscape as close as that of the Tagliamento, the last river in Europe free to flow in its original bed. A landscape made up not only of earth, air and water but also of the communities that animate it with productive activities conducted in a sustainable way, respecting both environment and materials: such as Billiani, the woodworker, and Torri Lana, a historical wool mill in Bergamo that for five centuries has been weaving natural fibres to create high quality products, selected by Billiani for its fabric portfolio. A special harmony has now developed between the pair. And since movements in space are often also shifts in time, Billiani and Torri Lana have recovered in the present a dynamic of the past - the intimate collaboration between furniture makers and fabric producers. The result is an innovative collection of fabrics in natural yarns, designed by Cristina Celestino and produced exclusively for the Billiani chairs, which base their uniqueness on the perfect interaction between materials and the accuracy of the workmanship.

Timènt

Timènt is Billiani's first fabric collection. Created in collaboration with the historic Bergamo wool mill Torri Lana, it is inspired by the River Tagliamento, the only European river that has not been changed by humankind and still flowing in its original bed. Through these fabrics, Cristina Celestino wanted to reproduce, by means of textures and colours, the particular bed of intertwined channels of this wholly unique watercourse and the beauty of its floodplains. Oxbows and tributaries have become, through a process of abstraction, textures to be

reproduced with graphics in woollen loops for the Greto collection; in organic cotton and hemp for the Golena collection. On a terracotta or rope-coloured warp – and platinum-coloured in the organic cotton version – weft backgrounds with bouclé yarn and twisted hemp draw outlined areas of organic shape. The same contrasting yarns stand out on the warp also through sinuous lines recalling the morphology of the territory. The three-dimensional structures of bouclé and hemp, playing with contrasting weaves, create an interesting material effect. The colours are also inspired by the Tagliamento and its seasonal changes: the shades are cold like ice and eucalyptus, or warm like brick, shells, wheat, right through to dark tones. The Greto collection is offered in eight variants: in some of these, weft and warp play tone on tone, with loops and waves that can be appreciated more by touch than by sight, while in others the contrastive weave emerges decisively on the warp.

The Golena fabric, in four variants, stands out for its light base: a fresher version of the same design but equally material and lively thanks to the presence in the weft of the dry and natural twisted yarn of hemp. The presence of hemp, a material traditionally used for nautical and heavy-duty ropes, makes Golena ideal for use in covered outdoor areas. For each colour variant the relative plain colour fabric is also provided. The colour chart, developed by Cristina Celestino, reflects the warm and natural mood that will be applied to the entire collection with the introduction of stained woods and materials such as travertine marble and cork.

Billiani to Torri Lana and back

Billiani is based in Manzano, in a road that bears the history of these places in its name. It is called via



English translations

della Roggia, a word that in some regions of northern Italy indicates the artificial canals used since ancient times to bring water to the mills and fields. Located between the Natisone and Torre rivers, at the beginning of the century Manzano was a small border town with an agricultural tradition, which quickly became famous all over the world for being the heart of the Friuli chair district. Torri Lana, meanwhile, is located in Val Gandino, near Bergamo, an area of wool and silk factories with a millinery tradition. The headquarters was built in 1885, as the inscription on the brick wall recalls: at the time the driving force of the machinery and frames was the water from a stream that still flows alongside the building to this day.

Design entered the history of Torri Lana when the company began to specialize in the production of furnishing fabrics in the seventies, collaborating with some of the major companies in the sector. More or less in the same period, Billiani was undergoing the transition to its third generation: after having produced

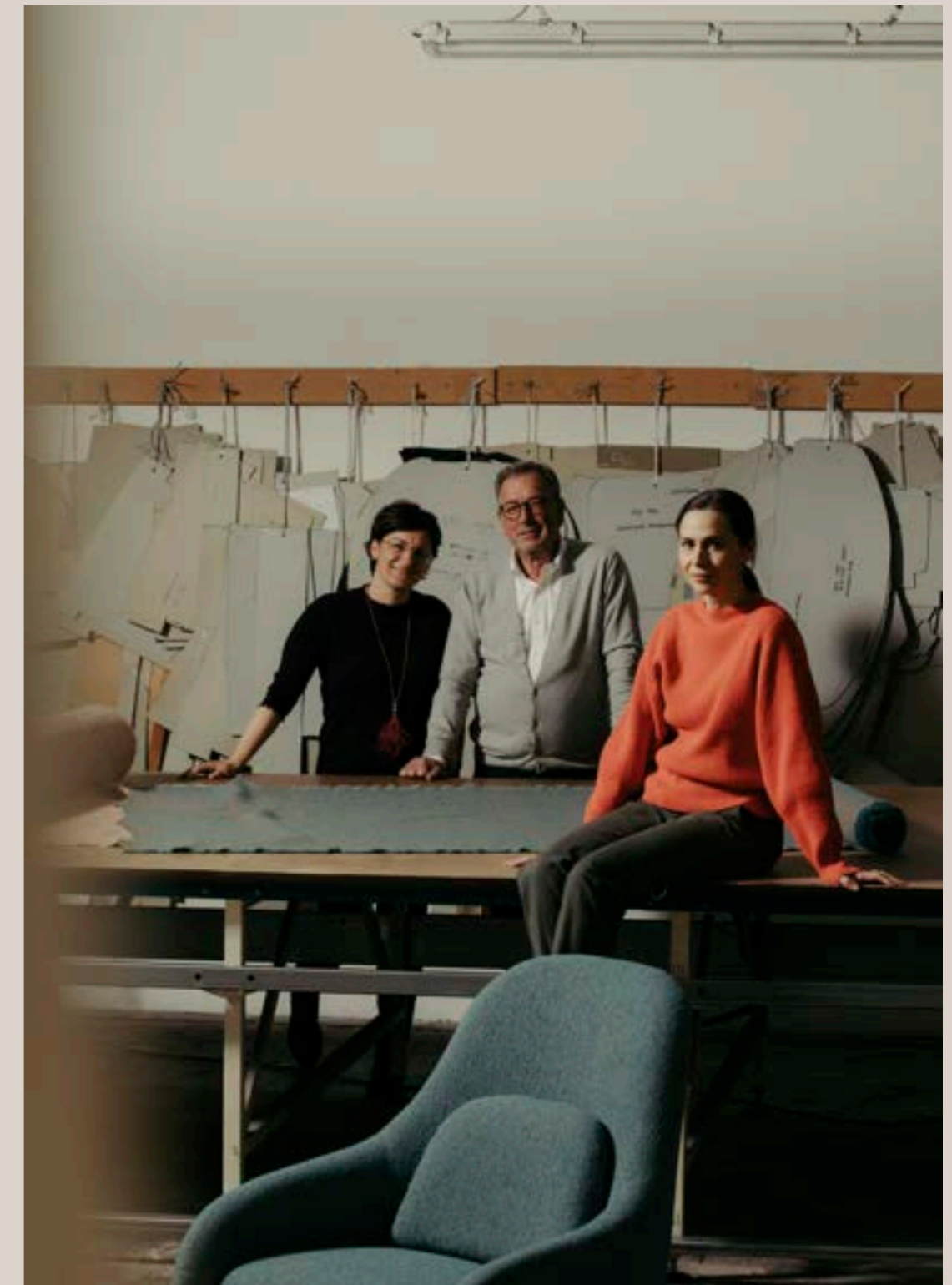
curved and padded wooden chairs for more than half a century, the company started to mass produce, and then to focus on design. Evolution, in both cases, is synonymous with growth. Growth based on precise visions and values: neither Billiani nor Torri Lana will ever compromise on the quality of their raw materials – wood in one case, natural yarns in the other – in the name of the most authentic sustainability of those who simply know only one way of doing things: doing them well, respecting nature and people.

This is how, in a historical moment in which it is more important than ever to plan the future with foresight and attention to the community, Billiani has found in Torri Lana the ideal partner for the new collection of fabrics designed by the company's art director, Cristina Celestino: an exploration in a new and different field, but similar in terms of culture, tradition and know-how – from channels that seem like roots, colours that recall nature, and threads that intertwine.

The images on these pages were taken in Italy, in the provinces of Udine and Bergamo. The landscape that is home to the seating, close to the Tagliamento river, is that of the fortress of Osoppo, in Friuli Venezia Giulia, a complex architecture born from the stratification between different defensive structures built since the Middle Ages. The concrete platform is the result of the redevelopment project signed by Pierluigi Grandinetti, who, in the 1990s, improved the usability of the oldest remains according to a contemporary conception of an archaeological park. The images of fabric processing and wood processing were taken respectively in the Torri Lana plant, in Gandino (Bergamo) and in the Billiani headquarters in Manzano (Udine). The photographic report, carried out simultaneously, tells how the Billiani product was born, has evolved, and is in constant improvement.



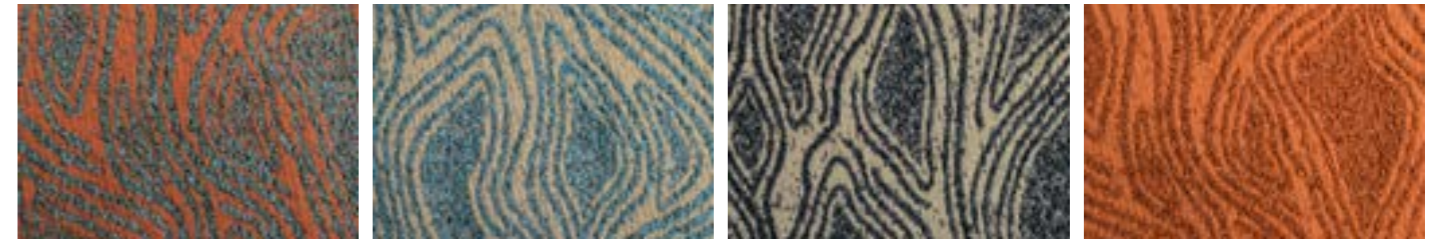






Timènt

GRETO Pattern + Unito

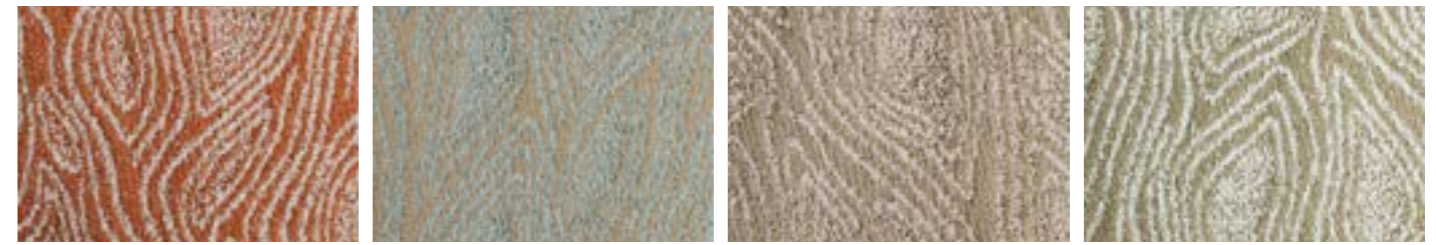


2634

2630

2631

2633

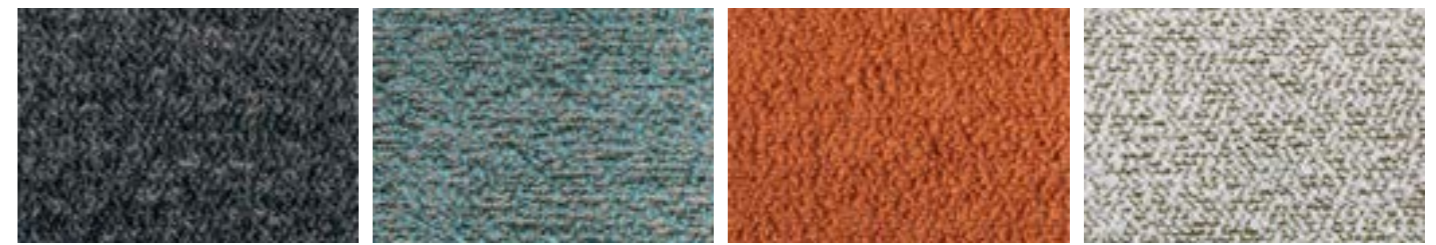


2632

2629

2627

2628



2623

2624

2625

2621



2620

2622

2626

GOLENA Pattern + Unito



2618

2619

2617

2616



2614

2613

2615

2612

Category: Tailored

Legni/Woods

Faggio / Beechwood



Sbiancato
FG 0078



Naturale
FG 0003

Frassino / Ashwood



Noce
FG 0012



Sbiancato
FR 0065



Naturale
FR 0076



Tabacco
FR 0035

Colori / Colors



Grigio antracite
RAL 7016



Marrone mogano
RAL 8016



Verde cromo
RAL 6020



Grigio cemento
RAL 7033



Avorio chiaro
RAL 1015



Azzurro pepe
NCS S 1020-R90B



Grigio seta
RAL 7044



Rosa pallido
NCS S 1015-Y80R



Rosso beige
RAL 3012



Arancione terra
NCS S 3060 Y70R

NEW
COLOR
2021

Billiani srl
Via della Roggia 28
33044 Manzano
(UD) Italia

T. (+39) 0432 740180
F. (+39) 0432 755953
E-mail: info@billiani.it
www.billiani.it

Follow us on:
Instagram, Facebook,
LinkedIn, WeChat

Art Direction
· Cristina Celestino
Photography
· Mattia Balsamini Studio
Graphic design
· Cecilia Cappelli
Copywriting
· Lisa Cadamuro

Stampato presso
· Grafiche Filacorda,
Udine IT

Press Office
· GA | Guga + Anil
Via Bernardino Zenale 13
20123 Milano
ga@GA.works

© 2021 Billiani srl

Certificazioni / Certifications



Promoting
Sustainable Forest
Management
www.pefc.org



The mark of
responsible forestry
FSC® C133671

Ask for our FSC®-certified products

Billiani srl is member of
the Italian Flair & Synergy for Contract

100% made in Italy

Billiani srl si riserva il diritto di modificare, integrare o eliminare in qualunque momento senza preavviso, le caratteristiche tecniche e i modelli illustrati nel presente catalogo. Billiani srl è un marchio registrato; i modelli rappresentati all'interno del catalogo sono protetti da brevetti depositati; tutti i diritti di riproduzione, anche parziale, delle illustrazioni sono di esclusiva proprietà di Billiani srl e solo previo consenso potranno essere riutilizzati. I colori illustrati nel presente catalogo potrebbero non corrispondere a quelli originali. Per un riscontro del colore accurato contattare Billiani srl.

/Billiani srl reserves the right to amend, increase or discontinue at any time and without notice technical features and the models shown in this catalogue. Billiani srl is a registered trademark. Models shown in this catalogue are patented; all rights of reproduction, even partial, of the illustrations here within are the sole and exclusive property of Billiani srl and such illustrations may only be used with express prior consent. The colours shown in this catalogue may not correspond perfectly to the originals. Please contact Billiani srl for an accurate indication.

Billiani srl
Via della Roggia 28
33044 Manzano
(UD) Italia

T. (+39) 0432 740180
F. (+39) 0432 755953
info@billiani.it
billiani.it

Follow us on

- Instagram
- Facebook
- Linkedin
- WeChat