

**SELECT CATALOGUE 2023**



# CONTENUTI

Per una ricerca del prodotto per tipologia si può consultare l'indice prodotti a fine volume - pagina 130.

For a product search by type, you can consult the product index at the end of the book - page 130.

PRODOTTI	<b>MEDITEX</b> 6	<b>TOBY</b> 58
	<b>BAVARIA</b> 12	<b>HONOLULU</b> 62
	<b>OSLO</b> 20	<b>KUTA</b> 64
	<b>SIENA DELUXE</b> 22	<b>PIANO</b> 68
	<b>AMALFI</b> 24	<b>TONGA</b> 70
	<b>SAVOY</b> 26	<b>BERGEN</b> 72
	<b>NANCY</b> 28	<b>OLIVER</b> 74
	<b>ATHENA</b> 30	<b>CARAIBI</b> 76
	<b>CORTINA</b> 32	<b>MALINDI</b> 78
	<b>MERANO</b> 32	
	<b>SINFONIA</b> 34	<b>TAVOLINI</b> 80
	<b>MUSICA</b> 36	<b>BASI TAVOLI</b> 86
	<b>MONACO</b> 38	<b>PIANI TAVOLI</b> 104
	<b>SUNNY</b> 42	<b>CARRELLO</b> 112
	<b>LOFT</b> 44	
	<b>LUCY</b> 46	
	<b>AIR</b> 48	
	<b>SKY</b> 50	
	<b>MAYA</b> 52	
<b>STEPHIE</b> 54	<b>AREA</b>	
<b>MARCEL</b> 56	<b>TECNICA</b> 114	

# MEDITEX COLLECTION



**Sedie e poltroncine con telaio in alluminio verniciato a polveri di poliestere. Schienali e sedute di tessuto plastico PVC (modelli 753/BCO62, 753/45, 755/BCO62, 755/45).**

Chairs and dining armchairs with polyester powder coated aluminum frame. Back and seat made of PVC (models 753/BCO62, 753/45, 755/BCO62, 755/45).

COLORI / COLORS



AREA TECNICA / TECHNICAL AREA P. 116





SEDIA MEDITEX COD 755/45



POLTRONCINA MEDITEX COD 753/45

MEDITEX COLLECTION



SEDIA MEDITEX COD 755/BCO62



POLTRONCINA MEDITEX COD 753/BCO62



# BAVARIA COLLECTION



**Collezione di tavoli, sedie, poltroncine, sgabelli e panche con strutture in alluminio verniciato a polveri di poliestere o anodizzato con effetto inox satinato. I piani, gli schienali e le sedute sono in materiali che riproducono visivamente il legno offrendo alta resistenza all'usura e alle intemperie.**

Collection of tables, chairs, armchairs, stools and benches with aluminum structures that are polyester powder coated or anodized with satin steel effect. The tops, backrests and seats are made of materials that visually reproduce wood, offering high resistance to wear and weathering.

COLORI / COLORS



AREA TECNICA / TECHNICAL AREA P. 116





SEDIA BAVARIA COD 743/TK



POLTRONCINA BAVARIA COD 745/TK



SEDIA BAVARIA COD 743/GR



POLTRONCINA BAVARIA COD 745/GR



SEDIA BAVARIA BLACK COD 748/TK



POLTRONCINA BAVARIA BLACK COD 749/TK



Poltroncine e sedie con telaio in alluminio verniciato a polveri di poliestere o anodizzato con effetto inox satinato. Schienali e sedute in Tech-no Wood, materiale plastico che riproduce visivamente il legno.

Dining armchairs and chairs with aluminum frames that are polyester powder coated or anodized with satin steel effect. Backs and seats made of Tech-no Wood, a plastic material that imitates the wood look.



Tavoli e panche con strutture in alluminio verniciato a polveri di poliestere o anodizzato con effetto inox satinato. Piani e sedute in doghe di alluminio rivestite con materiale termoplastico che riproduce visivamente il legno, antigraffio e resistente ai raggi UV.

Tables and benches with aluminum structures that are polyester powder coated or anodized with satin steel effect. Tops and seats made of aluminum slats covered with thermoplastic material that imitates the wood look, anti-scratch and UV-resistant.



TAVOLO BAVARIA BLACK 80X80 **COD 871/AT**



TAVOLO BAVARIA BLACK 150X80 **COD 665/AT**



TAVOLO BAVARIA 80X80 **COD 871/GR**



TAVOLO BAVARIA 150X80 **COD 665/T-GR**



PANCA BAVARIA **COD 665/P-TK**



PANCA BAVARIA **COD 665/P-GR**



TAVOLO BAVARIA 80X80 **COD 871/TK**



TAVOLO BAVARIA 150X80 **COD 665/T-TK**





Tavoli e sgabelli con telaio in alluminio anodizzato con effetto inox satinato. Piani, schienali e sedute in Tech-no Wood, materiale plastico che riproduce visivamente il legno.

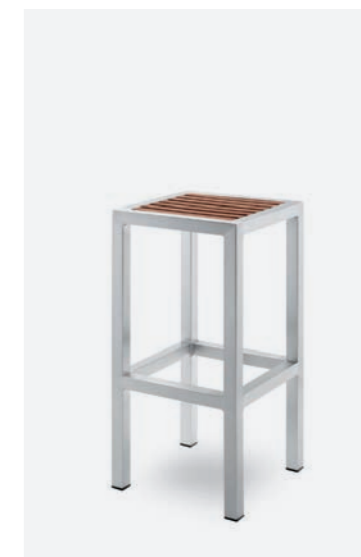
Tables and barstools with satin steel look brushed anodized aluminum frame. Table tops, backs and seats made of Tech-no Wood, a plastic material that imitates the wood look.



TAVOLO BAR BAVARIA 75X75 COD 873/TK



SGABELLO BAVARIA BIG COD 669/TK



SGABELLO BAVARIA COD 668/TK



TAVOLO BAR BAVARIA 75X75 COD 873/GR



SGABELLO BAVARIA BIG COD 669/GR



SGABELLO BAVARIA COD 668/GR

# OSLO



**Tavolo e sgabelli con telaio in alluminio verniciato a polveri di poliestere. Piano tavolo e sedute sgabelli in HPL-Compact da 12mm.**

Table and barstools with polyester powder coated aluminum frame. Table top and barstools' seats made of 12mm HPL-Compact.

COLORI / COLORS



AREA TECNICA / TECHNICAL AREA P. 117



TAVOLO BAR OSLO 75X75 **COD 868/AT**



SGABELLO OSLO BIG **COD 654/AT**



SGABELLO OSLO **COD 653/AT**

# SIENA DELUXE



**Poltroncina con telaio in alluminio verniciato a polveri di poliestere ad effetto legno. Schienale e seduta in tessuto PVC.**

Dining armchair with wood-effect polyester powder coated aluminum frame. Back and seat made of PVC fabric.

COLORI / COLORS



AREA TECNICA / TECHNICAL AREA P. 117



TESSUTO MIELE / HONEY FABRIC



TESSUTO MARRONE / BROWN FABRIC



POLTRONCINA SIENA DL COD 771/06



POLTRONCINA SIENA DL COD 771/14

# AMALFI



**Sedia con telaio in alluminio verniciato a polveri di poliestere ad effetto legno. Schienale e seduta in tessuto PVC.**

Chair with wood-effect polyester powder coated aluminum frame. Back and seat made of PVC fabric.

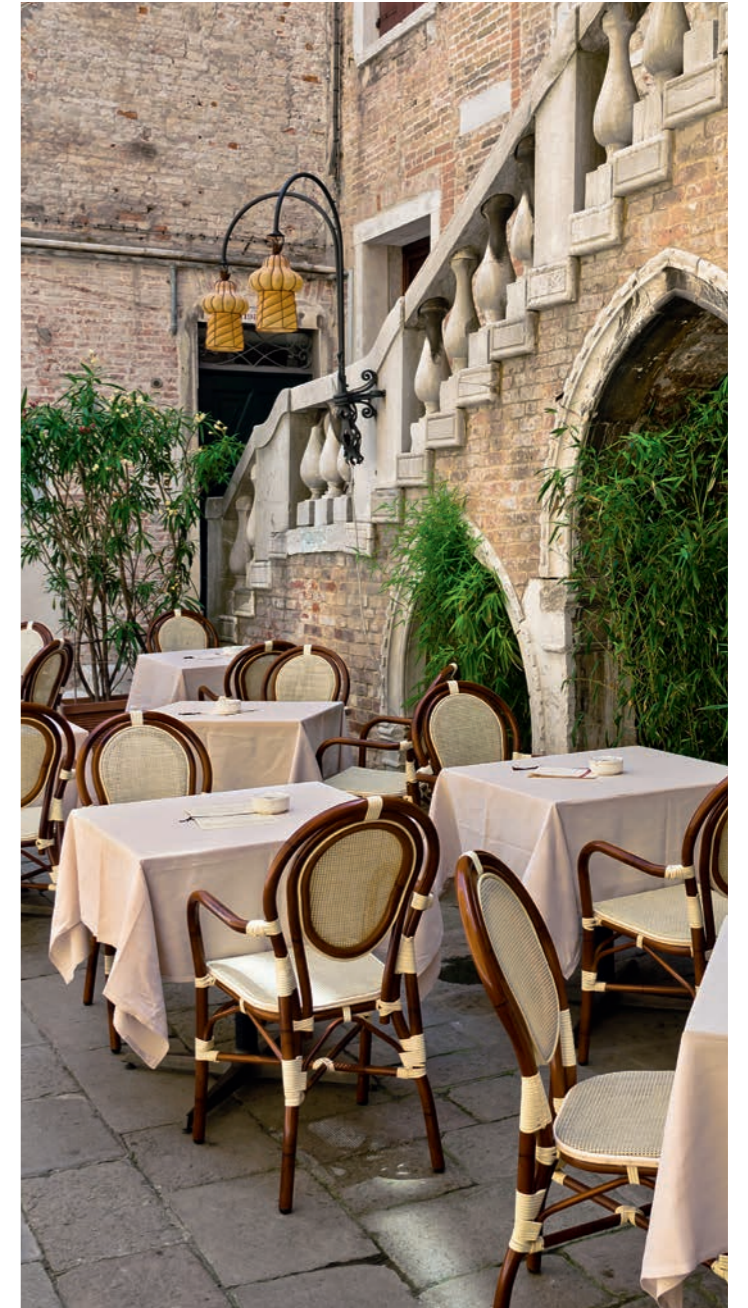
COLORI / COLORS



AREA TECNICA / TECHNICAL AREA P. 117



POLTRONCINA AMALFI COD 772/12



# SAVOY



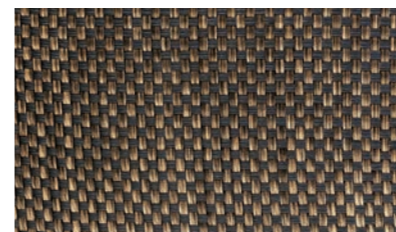
**Poltroncina con telaio in alluminio verniciato a polveri poliesteri, schienale e seduta in tessuto plastico PVC.**

Armchair with polyester powder-coated aluminum frame, back and seat in PVC plastic fabric.

COLORI / COLORS



AREA TECNICA / TECHNICAL AREA P. 117



TESSUTO ORO ANTICO / ANTIK GOLD FABRIC



POLTRONCINA SAVOY COD 740/81AT

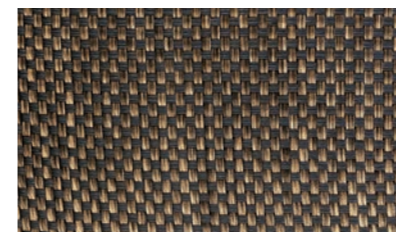
# NANCY



**Poltroncina con telaio in alluminio verniciato a polveri di poliestere. Schienale e seduta rivestiti in tessuto plastico PVC.**

Dining armchair with polyester powder coated aluminum frame. Back and seat covered with PVC plastic fabric.

COLORI / COLORS



TESSUTO ORO ANTICO / ANTIK GOLD FABRIC



POLTRONCINA NANCY COD 742/81AT

# ATHENA



**Poltroncina con telaio in alluminio verniciato a polveri di poliestere. Schienale e seduta in rattan sintetico di polietilene. Braccioli in teak naturale.**

Dining armchair with polyester powder coated aluminum frame. Back and seat made of polyethylene synthetic rattan. Natural teak armrests.

COLORI / COLORS



AREA TECNICA / TECHNICAL AREA P. 118



POLTRONCINA ATHENA COD 757/SL



POLTRONCINA ATHENA COD 757/JV



# CORTINA MERANO



**Poltroncina e sedia con telaio  
in alluminio rivestito in rattan  
sintetico di polietilene.**

Dining armchair and chair with  
aluminum frame covered with  
polyethylene synthetic rattan.

COLORI / COLORS



POLTRONCINA CORTINA **COD 776/JV**



SEDIAMERANO **COD 775/JV**

AREA TECNICA / TECHNICAL AREA P. 118



# SINFONIA



**Poltroncina con telaio in alluminio rivestito in rattan sintetico di polietilene.**

Dining armchair with aluminum frame covered with polyethylene synthetic rattan.

COLORI / COLORS



AREA TECNICA / TECHNICAL AREA P. 118



POLTRONCINA SINFONIA COD 761/BCO



POLTRONCINA SINFONIA COD 761/BL

# MUSICA



**Sedia con telaio in alluminio rivestito in rattan sintetico di polietilene.**

Chair with aluminum frame covered with polyethylene synthetic rattan.

COLORI / COLORS



SEDIA MUSICA COD 760/BCO



SEDIA MUSICA COD 760/BL



# MONACO



**Poltroncina con telaio in alluminio rivestito in rattan sintetico di polietilene.**

Dining armchair with aluminum frame covered with polyethylene synthetic rattan.

COLORI / COLORS



POLTRONCINA MONACO COD 735/BCO



POLTRONCINA MONACO COD 735/COF

AREA TECNICA / TECHNICAL AREA P. 118

# SEDUTE IN POLIPROPILENE



**Sedute in polipropilene formate per iniezione con stampaggio ad aria, colorate in massa e rinforzate con fibra di vetro. Adatte per uso interno ed esterno e resistenti agli agenti atmosferici.**

Seats made by air moulded injection of polypropylene, mass colored and reinforced with fiberglass. Suitable for indoor and outdoor use and resistant to atmospheric agents.



AREA TECNICA / TECHNICAL AREA P. 118

## SUNNY

Poltroncina monoblocco in polipropilene formata per iniezione con stampaggio ad aria, colorata in massa e rinforzata con fibra di vetro.

Dining armchair produced with air moulded injection of polypropylene, mass colored and reinforced with fiberglass.



POLTRONCINA SUNNY COD 435/BCO



POLTRONCINA SUNNY COD 435/TAU



POLTRONCINA SUNNY COD 435/BL



POLTRONCINA SUNNY COD 435/AT



## LOFT

Poltroncina monoblocco in polipropilene formata per iniezione con stampaggio ad aria, colorata in massa e rinforzata con fibra di vetro.

Dining armchair produced with air moulded injection of polypropylene, mass colored and reinforced with fiberglass.



POLTRONCINA LOFT COD 437/BCO



POLTRONCINA LOFT COD 437/VER



POLTRONCINA LOFT COD 437/AT



## LUCY

Sedia monoblocco in polipropilene formata per iniezione con stampaggio ad aria, colorata in massa e rinforzata con fibra di vetro.

Chair produced with air moulded injection of polypropylene, mass colored and reinforced with fiberglass



SEDIA LUCY COD 436/BCO



SEDIA LUCY COD 436/VER



SEDIA LUCY COD 436/AT

## AIR

Sedia monoblocco in polipropilene formata per iniezione con stampaggio ad aria, colorata in massa e rinforzata con fibra di vetro.

Chair produced with air moulded injection of polypropylene, mass colored and reinforced with fiberglass.



SEDIA AIR COD 417/RED



SEDIA AIR COD 417/OR



SEDIA AIR COD 417/VER



SEDIA AIR COD 417/AT



SEDIA AIR COD 417/BCO



SEDIA AIR COD 417/TAU





# SKY

Poltroncina monoblocco in polipropilene formata per iniezione con stampaggio ad aria, colorata in massa e rinforzata con fibra di vetro.

Dining armchair produced with air moulded injection of polypropylene, mass colored and reinforced with fiberglass.



POLTRONCINA SKY COD 418/BCO



POLTRONCINA SKY COD 418/TAU



POLTRONCINA SKY COD 418/AT



POLTRONCINA SKY COD 418/VER



POLTRONCINA SKY COD 418/RED



POLTRONCINA SKY COD 418/OR

SEDUTE IN POLIPROPILENE

## MAYA

Sedia monoblocco in polipropilene formata per iniezione con stampaggio ad aria, colorata in massa e rinforzata con fibra di vetro.

Chair produced with air moulded injection of polypropylene, mass colored and reinforced with fiberglass.



SEDIA MAYA COD 426/OR



SEDIA MAYA COD 426/AZ



SEDIA MAYA COD 426/VER



SEDIA MAYA COD 426/AT



SEDIA MAYA COD 426/BCO



SEDUTE IN POLIPROPILENE

## STEPHIE

Sedia monoblocco in polipropilene formata per iniezione con stampaggio ad aria, colorata in massa e rinforzata con fibra di vetro.

Chair produced with air moulded injection of polypropylene, mass colored and reinforced with fiberglass.



SEDIA STEPHIE COD 422/OR



SEDIA STEPHIE COD 422/BCO



SEDIA STEPHIE COD 422/AZ



SEDIA STEPHIE COD 422/BL



SEDIA STEPHIE COD 422/BRW

SEDUTE IN POLIPROPILENE

## MARCEL

Sgabello monoblocco in polipropilene formato per iniezione con stampaggio ad aria, colorato in massa e rinforzato con fibra di vetro.

Barstool produced with air moulded injection of polypropylene, mass colored and reinforced with fiberglass.



SGABELLO MARCEL COD 433/BCO



SGABELLO MARCEL COD 433/TAU



SGABELLO MARCEL COD 433/VER



SGABELLO MARCEL COD 433/AT



## TOBY

Sgabello monoblocco in polipropilene formato per iniezione con stampaggio ad aria, colorato in massa e rinforzato con fibra di vetro.

Barstool produced with air moulded injection of polypropylene, mass colored and reinforced with fiberglass.



SGABELLO TOBY COD 432/BRW



SGABELLO TOBY COD 432/AT



SGABELLO TOBY COD 432/BCO



# GAZEBO

**Letti prendisole a baldacchino con strutture in alluminio verniciate a polveri di poliestere, coperture in tessuto sintetico e cuscini idrorepellenti. Studiati per resistere alle intemperie e adatti anche per ambienti marini.**

Canopy sunbeds with polyester powder coated aluminum structures, synthetic fabric covers and water-repellant cushions. Designed to withstand the weather and also suitable for marine environments.

AREA TECNICA / TECHNICAL AREA P. 121



## HONOLULU

Il gazebo Honolulu è pensato per valorizzare spazi esterni creando un'atmosfera magica e rilassante. Honolulu ha una struttura in alluminio verniciata a polveri di poliestere; le mensole, le doghe ed il calpestio sono in alluminio ad effetto teak. È dotato di materasso con schienali reclinabili separatamente, sfoderabile e con imbottitura drenante. La copertura prevede un telo in tessuto plastico PVC.

Honolulu gazebo was designed to enrich outdoor spaces creating a magical and relaxing atmosphere. The main frame is made of polyester powder coated aluminum; shelves, roof slats and the decking are made of aluminum with teak effect. It features a bed with independent reclining backrests, removable cushion cover and quick dry foam padding. The roof is covered with a plastic PVC sling shade.



HONOLULU GAZEBO COD 640



## KUTA

Il gazebo Kuta è stato ideato per allestire spazi esterni con eleganza e semplicità. Tutta la struttura è in alluminio verniciato a polveri di poliestere, garantendo una elevata resistenza agli agenti atmosferici e durevolezza. Gli schienali del lettino sono reclinabili separatamente. Il tessuto dei materassi è 100% poliestere e l'imbottitura è drenante. Il cielino è regolabile per proteggere dai raggi solari ed è in tessuto PVC.

Kuta Gazebo was designed to furnish outdoor spaces with elegance and simplicity. The entire structure is polyester powder coated aluminum, guaranteeing high resistance to weathering and durability. The backrests of the bed can be reclined separately. The mattresses' fabric is 100% polyester and the padding is quick dry foam. The PVC roof is adjustable to provide excellent protection against the sun's UV rays.

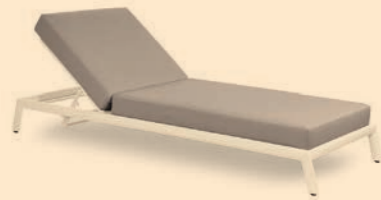


KUTA GAZEBO COD 642





# LETTINI PRENDISOLE



**Lettoni prendisole con strutture in alluminio resistenti alle intemperie e tessuti idrorepellenti. Adatti per uso interno ed esterno, anche in ambienti con presenza di cloro o salsedine.**

Sunloungers with weatherproof aluminum structures and water-repellent fabrics. Suitable for indoor and outdoor use, even in environments with the presence of chlorine or salt.



AREA TECNICA / TECHNICAL AREA P. 121

## PIANO

Lettino prendisole con telaio in alluminio verniciato a polveri di poliestere. Schienale a sei posizioni e cuscino sfoderabile con rivestimento idrorepellente in tessuto 100% poliestere e guaina impermeabilizzante sottostante.

Sunlounger with polyester powder coated aluminum structure. Six positions adjustable back. Cushion has a removable cover, the exterior is water-repellent, 100% polyester fabric with an underlying waterproofing layer.



LETTINO PIANO COD 620/BCO

## TONGA

Lettino prendisole con struttura in alluminio verniciato a polveri di poliestere la cui base è rivestita in corda sintetica intrecciata a mano. Schienale regolabile in sei posizioni. Cuscino integrato reso impermeabile da uno strato esterno in tessuto Sunbrella al di sotto del quale una guaina plastica termosaldata riveste interamente l'imbottitura.

Sunlounger with polyester powder coated aluminum structure lined with hand woven synthetic rope. Six position adjustable back. The integrated cushion is made waterproof by an outer layer of Sunbrella fabric under which a thermosealed plastic shell covers the padding completely.



LETTINO TONGA COD 606/AT

## BERGEN

Lettino con struttura in alluminio verniciato a polveri di poliestere rivestita in corda sintetica piatta. Dotato di ruote e con schienale regolabile in sei posizioni. Cuscino in tessuto 100% poliestere e sfoderabile.

Sunlounger with a polyester powder coated aluminum structure lined with hand woven flat synthetic rope. With wheels and six positions adjustable back. The cushion has a removable cover, 100% polyester fabric.



LETTINO BERGEN COD 604/AT



## OLIVER

Lettino prendisole con telaio in alluminio verniciato a polveri di poliestere e schienale regolabile a cinque posizioni. Seduta e schienale rivestiti in tessuto PVC a doppia trama.

Sunlounger with polyester powder coated aluminum structure and five positions adjustable back. Seat and backrest covered with two-shot PVC fabric.



LETTINO OLIVER COD 610/BCO



LETTINO OLIVER COD 610/TAU



## CARAIBI

Letino prendisole con telaio in alluminio verniciato a polveri di poliestere e schienale regolabile a cinque posizioni. Seduta e schienale rivestiti in tessuto PVC a doppia trama.

Sunlounger with polyester powder coated aluminum structure and five positions adjustable back. Seat and backrest covered with two-shot PVC fabric.



LETTINO CARAIBI COD 602/LG



LETTINO CARAIBI COD 602/TAU

# MALINDI

Lettino prendisole con telaio in alluminio verniciato a polveri di poliestere e schienale regolabile a cinque posizioni. Seduta e schienale rivestiti in tessuto PVC a doppia trama.

Sunlounger with polyester powder coated aluminum structure and five positions adjustable back. Seat and backrest covered with two-shot PVC fabric.



LETTINO MALINDI COD 605/LG



LETTINO MALINDI COD 605/TAU



# TAVOLINI



**Tavolini per uso interno ed esterno con strutture in alluminio verniciato a polveri di poliestere e top di materiali resistenti alle intemperie ed usura. Adatti anche per ambienti marini.**

Coffee tables for indoor and outdoor use with polyester powder coated aluminum structures and tops in weatherproof and wear-resistant materials. Also suitable for marine environments.

## DOVER

Tavolino con gambe in alluminio verniciate a polveri di poliestere e top in HPL-Compact da 12mm.

Coffee table with polyester powder coated aluminum base and 12mm HPL-Compact top.



TAVOLINO DOVER COD 523/BCO-EMP



TAVOLINO DOVER COD 523/TAU-EMP



TAVOLINO DOVER COD 523/AT-MAGR



TAVOLINO DOVER COD 523/AT-GAL



TAVOLINO DOVER COD 523/AT-ARDE





## DIVA

Tavolino con gambe in alluminio verniciate a polveri di poliestere e top in HPL-Compact da 12mm.

Coffee table with polyester powder coated aluminum base and 12mm HPL-Compact top.



TAVOLINO DIVA COD 508



## PRAGA

Tavolino con gambe in alluminio verniciate a polveri di poliestere e top in HPL-Compact da 12mm. Diametro 69cm. Disponibile su richiesta con tutti i piani della nostra selezione LOGICO HPL (Pag. 107-109).

Coffee table with polyester powder coated aluminum base and 12mm HPL-Compact top. Diameter 69cm. Available upon request with any top from our LOGICO HPL selection (Page 107-109).



TAVOLINO PRAGA COD 548/AT-CEM



TAVOLINI

## BERGEN

Tavolino con struttura in alluminio verniciata a polveri di poliestere, proposto con top in vetro temperato (545/BCO, 545/AT) o HPL-Compact da 12mm.

Coffee table with polyester powder coated aluminum base, offered with tempered glass (545/BCO, 545/AT) or 12mm HPL-Compact top.



TAVOLINO BERGEN COD 545/BCO



TAVOLINO BERGEN COD 545/AT



TAVOLINO BERGEN COD 547/AT-FOS



TAVOLINO BERGEN COD 547/AT-ARDE

## TOKIO

Tavolino con gambe in alluminio verniciate a polveri di poliestere e top in HPL-Compact da 12mm. Diametro 50cm.

Coffee table with polyester powder coated aluminum base and 12mm HPL-Compact top. Diameter 50cm.



TAVOLINO TOKIO COD 549/AT-ARDE



TAVOLINO TOKIO COD 549/AT-CEM



TAVOLINO TOKIO COD 549/AT-FOS



TAVOLINO TOKIO COD 549/AT-MABI

## ELITE

Tavolino in alluminio verniciato a polveri di poliestere.

Polyester powder coated aluminum side table.



TAVOLINO ELITE COD 607/AT



TAVOLINO ELITE COD 607/TAU



TAVOLINO ELITE COD 607/BCO

## OLIVER

Tavolino in alluminio verniciato a polveri di poliestere.

Polyester powder coated aluminum side table.



TAVOLINO OLIVER COD 611/AT



TAVOLINO OLIVER COD 611/TAU



TAVOLINO OLIVER COD 611/BCO

## IBIZA

Tavolino in alluminio verniciato a polveri di poliestere. Le doghe del piano sono in alluminio rivestito con materiale termoplastico che riproduce visivamente il legno.

Polyester powder coated aluminum side table. The top slats are in aluminum covered with thermoplastic material that imitates the wood look.



TAVOLINO IBIZA COD 608/OAK



TAVOLINO IBIZA COD 608/GR



TAVOLINO IBIZA COD 608/BCO

# BASI PER TAVOLI



**Basi per tavoli adatte per uso interno ed esterno. Sono proposte con altezze standard o per sgabelli ed abbinabili a piani di varie misure.**

Table bases suitable for indoor and outdoor use. They are proposed with standard heights or for barstools and can be combined with tops of various sizes.



AREA TECNICA / TECHNICAL AREA P. 123

## LUGANO

Basi in alluminio verniciato a polveri di poliestere e dotate di zavorra in acciaio galvanizzato. Disponibili in diverse misure sia per seduta standard che alta. Adatte per uso interno ed esterno.

Table bases in polyester powder coated aluminum with galvanized steel base weights. Available in various sizes for standard or high seats. Suitable for indoor and outdoor use.



BASE LUGANO 40X40 **COD 932/AL**  
TOP 70X70 | 80X80



BASE LUGANO 47X47 **COD 938/AL**  
TOP 80X80 | 90X90 | 100X100 | Ø100



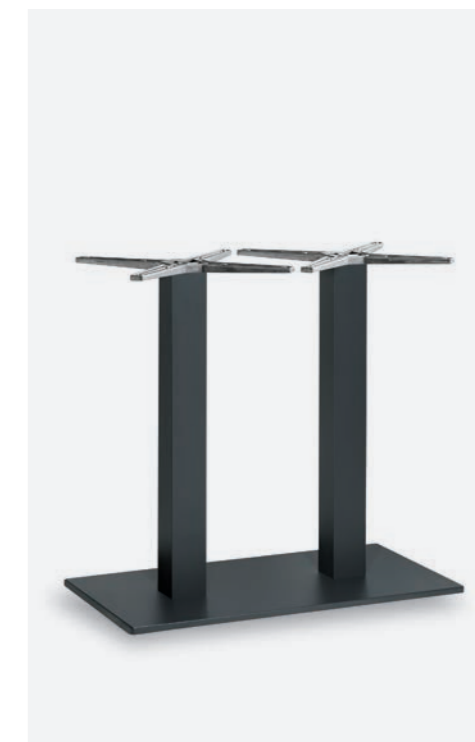
BASE LUGANO RETTANGOLARE **COD 933/AL**  
TOP 120X80 | 139X80



BASE LUGANO 40X40 **COD 932/AT**  
TOP 70X70 | 80X80



BASE LUGANO 47X47 **COD 938/AT**  
TOP 80X80 | 90X90 | 100X100 | Ø100



BASE LUGANO RETTANGOLARE **COD 933/AT**  
TOP 120X80 | 139X80



BASE LUGANO BAR **COD 934/AL**  
TOP 60X60 | 70X70 | Ø70



BASE LUGANO RETTANGOLARE BAR **COD 935/AL**  
TOP 139X80 MAX



BASE LUGANO BAR **COD 934/AT**  
TOP 60X60 | 70X70 | Ø70



BASE LUGANO RETTANGOLARE BAR **COD 935/AT**  
TOP 139X80 MAX



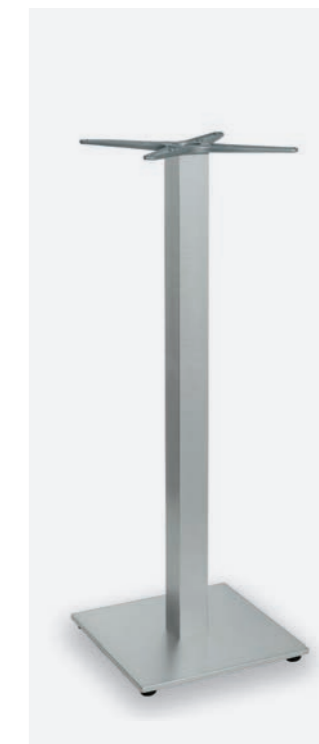
## ZURIGO

Basi in alluminio verniciato a polveri di poliestere o anodizzato con effetto Inox satinato. Dotate di zavorra in acciaio galvanizzato. Disponibili in diverse misure sia per seduta standard che alta. Adatte per uso interno ed esterno.

Table bases in aluminum with polyester powder coating or anodized with satin steel look. With galvanized steel base weights. Available in various sizes for standard or high seats. Suitable for indoor and outdoor use.

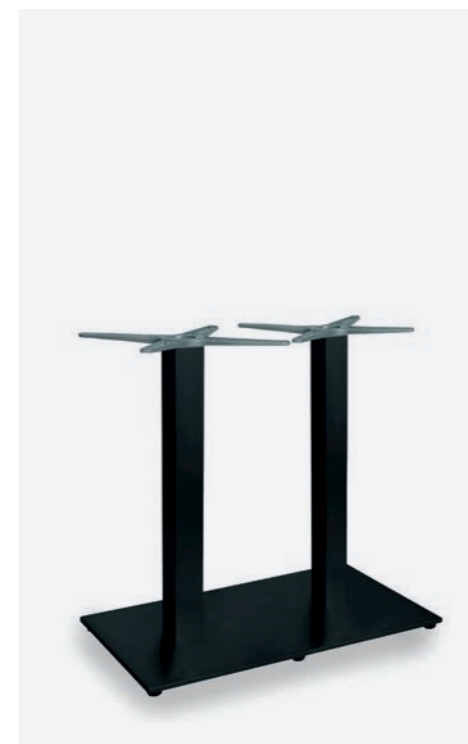


BASE ZURIGO 40X40 **COD 943**  
TOP 60X60 | 70X70 | 80X80 | Ø80



BASE ZURIGO BAR **COD 944**  
TOP 60X60 | 70X70 | Ø70

BASI PER TAVOLI



BASE ZURIGO RETTANGOLARE **COD 942/AT**  
TOP 120X80 | 139X80



BASE ZURIGO 40X40 **COD 943/AT**  
TOP 60X60 | 70X70 | 80X80 | Ø80



BASE ZURIGO BAR **COD 944/AT**  
TOP 60X60 | 70X70 | Ø70

## CAPRI

Basi in alluminio pressofuso con zavorra in ghisa e fusto in alluminio, verniciate a polveri di poliestere. Disponibili in diverse misure sia per seduta standard che alta. Adatte per uso interno ed esterno.

Cast aluminum table bases with cast iron base weight and aluminum shaft, varnished with polyester powder coating. Available in various sizes for standard or high seats. Suitable for indoor and outdoor use.



BASE CAPRI 2+2 **COD 893/SL**  
TOP 110X70 | 120X80 | 139X80



BASE CAPRI 3 **COD 891/SL**  
TOP Ø60-70



BASE CAPRI 4 **COD 892/SL**  
TOP 60X60 | 70X70 | 80X80 | Ø80



BASE CAPRI BAR **COD 894/SL**  
TOP 60X60 | 70X70 | Ø60-70



BASE CAPRI 3 **COD 891/BCO**  
TOP Ø60-70



BASE CAPRI 4 **COD 892/BCO**  
TOP 60X60 | 70X70 | 80X80 | Ø80



BASE CAPRI 2+2 **COD 893/BCO**  
TOP 110X70 | 120X80 | 139X80



BASE CAPRI 3 **COD 891/AT**  
TOP Ø60-70



BASE CAPRI 4 **COD 892/AT**  
TOP 60X60 | 70X70 | 80X80 | Ø80



BASE CAPRI 2+2 **COD 893/AT**  
TOP 110X70 | 120X80 | 139X80



BASE CAPRI BAR **COD 894/AT**  
TOP 60X60 | 70X70 | Ø60-70

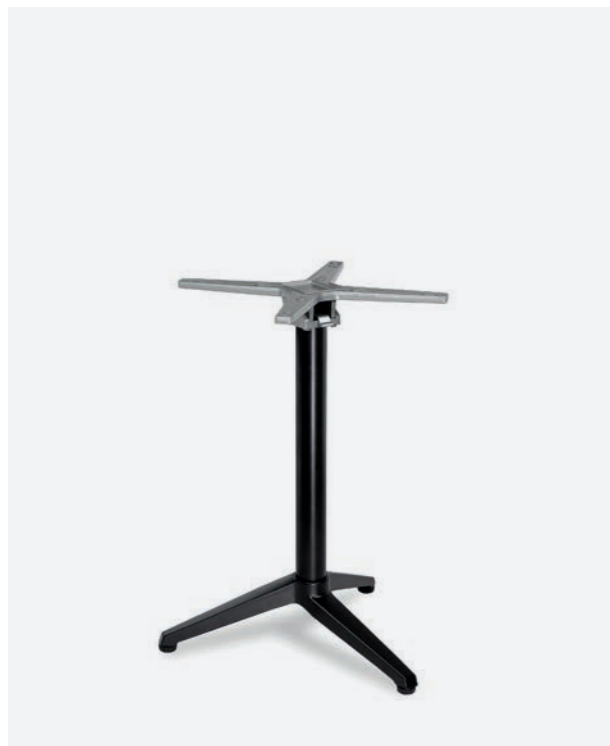




## TETRIS

Base in alluminio pressofuso verniciato a polveri di poliestere con zavorra in ghisa. Il sistema pieghevole per il piano permette di ridurre l'ingombro di stoccaggio. Adatta per uso interno ed esterno.

Table base in polyester powder coated cast aluminum, addweighted with cast iron. The top folding system allows to reduce storage space. Suitable for indoor and outdoor use.



BASE TETRIS **COD 909/AT**  
TOP 60X60 | Ø60-70



## DOMINO

Basi in alluminio pressofuso verniciato a polveri di poliestere. Il sistema pieghevole per il piano permette di ridurre l'ingombro di stoccaggio. Disponibili in diverse misure sia per seduta standard che alta. Adatte per uso interno ed esterno.

Table bases in polyester powder coated cast aluminum. The top folding system allows to reduce the storage volume. Available in various sizes for standard or high seats. Suitable for indoor and outdoor use.



BASE DOMINO RETTANGOLARE **COD 911/SL**  
TOP 110X70 | 120X80 | 139X80



BASE DOMINO RETTANGOLARE **COD 911/AT**  
TOP 110X70 | 120X80 | 139X80



BASE DOMINO **COD 907/SL**  
TOP 60X60 | 70X70 | 80X80 | Ø80



BASE DOMINO **COD 907/AT**  
TOP 60X60 | 70X70 | 80X80 | Ø80



BASE DOMINO BAR **COD 910/SL**  
TOP 60X60 | 70X70 | Ø60-70



BASE DOMINO BAR **COD 910/AT**  
TOP 60X60 | 70X70 | Ø60-70

# MDT

Strutture per tavoli quadrati o rettangolari in alluminio verniciato a polveri di poliestere. Disponibili in diverse misure con altezza standard. Adatte per uso interno ed esterno.

Square or rectangular table structures in polyester powder coated aluminum. Available in various sizes for standard height seats. Suitable for indoor and outdoor use.

BASI PER TAVOLI



BASE MDT 80X80 COD 876/BCO



BASE MDT 139X80 COD 877/BCO - BASE MDT 160X80 COD 879/BCO



BASE MDT 80X80 COD 876/SL



BASE MDT 139X80 COD 877/SL



BASE MDT 80X80 COD 876/AT



BASE MDT 139X80 COD 877/AT - BASE MDT 160X80 COD 879/AT



# PIANI PER TAVOLI

**Piani per tavoli in HPL e Topalit®,  
proposti in varie dimensioni e  
finiture. Offerti senza fori per il  
montaggio o con predisposizione  
per basi Contral.**

Tops for tables in HPL and Topalit®,  
available in various sizes and finishes.  
Offered without mounting holes or  
with provision for Contral bases.



Piani per tavoli in HPL (Laminato ad alta pressione) con spessore 12mm. Adatti sia per uso interno che esterno, sono resistenti alle intemperie e di facile pulizia grazie alla superficie melaminica. Oggetti ruvidi e taglienti possono rovinare la superficie senza però comprometterne la funzionalità e resistenza. L'esposizione ai raggi solari può col tempo alterare leggermente la tonalità dei colori; questo è un fattore fisiologico che non potrà essere causa di reclami o contestazioni.

HPL (High Pressure Laminate) table tops with 12mm thickness. Suitable for indoor and outdoor use, they are weatherproof and easy to clean thanks to the melamine surface. Rough and sharp objects can damage the surface without compromising its functionality and resistance. The direct exposure to the sun can slightly alter the color tone over time; this is a physiological factor and cannot be cause of complaints or disputes.



LOGICO **BOIACCA BEIGE**



LOGICO **EMPERO**



LOGICO **COLONIAL**



LOGICO **CORTINA**



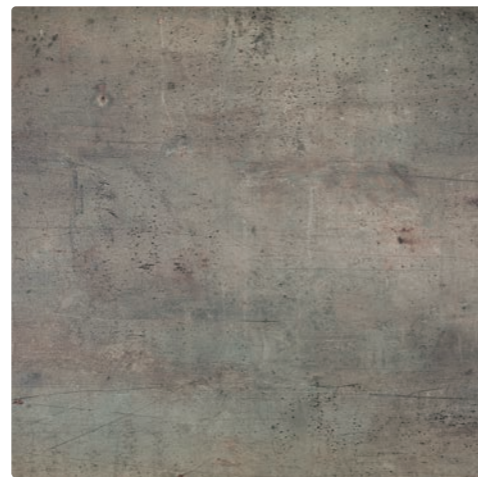
LOGICO **SANTOS**



LOGICO **MONGOLIA\***



LOGICO **GALAXY**



LOGICO **FOSSIL**



LOGICO **MARMO BIANCO**



LOGICO **MARMO GRIGIO**



LOGICO **CEMENTO**



LOGICO **FOLIAGE** **NEW**



LOGICO **PIETRA LUNARE** **NEW**



LOGICO **BIANCO**



LOGICO **ARDESIA**



LOGICO **GRAFITE**

Dimensioni disponibili  
Available sizes

- Ø 69 **COD 1040**
- 69x69 **COD 1041** | 80x80 **COD 1042**
- 120x80 **COD 1043** | 139x80 **COD 1044** | 160x80 **COD 1045**

Altre dimensioni disponibili su richiesta  
More sizes available on request

\* Non disponibili nel formato 160x80  
Not available in size 160x80



Piani per tavoli in materiale composito Topalit®, prodotto con truciolare di legno austriaco e resine sintetiche. Sono termoformati e stampati, offrendo una superficie continua facile da pulire e resistente ad urti, calore ed abrasione. I piani di tonalità scura non sono consigliati per l'esposizione diretta o indiretta ai raggi solari poiché possono deformarsi a causa dell'alta temperatura accumulata. Eventuali deformazioni fino a 4/5mm sono da considerarsi fisiologiche e non potranno essere causa di reclami o contestazioni.

Table tops in Topalit® composite material, produced with Austrian chipboard and synthetic resins. They are thermoformed and molded, offering a continuous surface that is easy to clean and resistant to shocks, heat and abrasion. Dark shades are not recommended for direct or indirect exposure to sunlight as they can deform due to the high accumulated temperature. Any deformations up to 4/5mm are to be considered physiological and cannot be the cause of complaints or disputes.



TOPALIT **PLANCHAS**



TOPALIT **VINTAGE**



TOPALIT **ATACAMA CHERRY**



TOPALIT **DARK STONE**



TOPALIT **BETON**



TOPALIT **GRIZZLY**



TOPALIT **CONCRETE**



TOPALIT **ZINC**



TOPALIT **CALEDONIA**



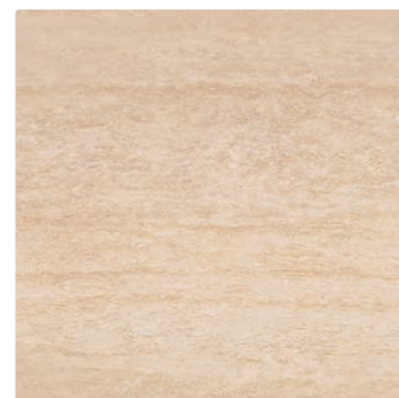
TOPALIT **PINO AMERICANO**



TOPALIT **ANTRACITE**



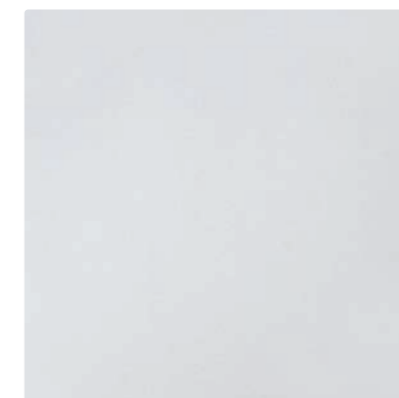
TOPALIT **CAFFÈ**



TOPALIT **TRAVERTINO**



TOPALIT **CATALANO**



TOPALIT **BIANCO**

Dimensioni disponibili  
Available sizes

- Ø 60 COD 1000/60 | Ø 70 COD 1000/70 | Ø 80 COD 1000/80
- 60x60 COD 1001/60 | 70x70 COD 1001/70 | 80x80 COD 1001/80
- 110x70 COD 1002 | 120x80 COD 1003

# CARRELLO SERVICE



**Carrello per servizio ristorante, versatile e pratico nell'uso, è adatto per l'utilizzo sia all'interno che all'esterno. È dotato di ruote pivotanti con stopper. La struttura è in alluminio verniciato a polveri di poliestere ed il rivestimento è in tessuto PVC.**

Trolley for restaurant service, versatile and practical in use, is suitable for use both indoors and outdoors. It is equipped with pivoting wheels with stopper. The structure is in polyester powder coated aluminum and the covering is in PVC fabric.

COLORI / COLORS



AREA TECNICA / TECHNICAL AREA P. 125



CARRELLO COD 674/TAU

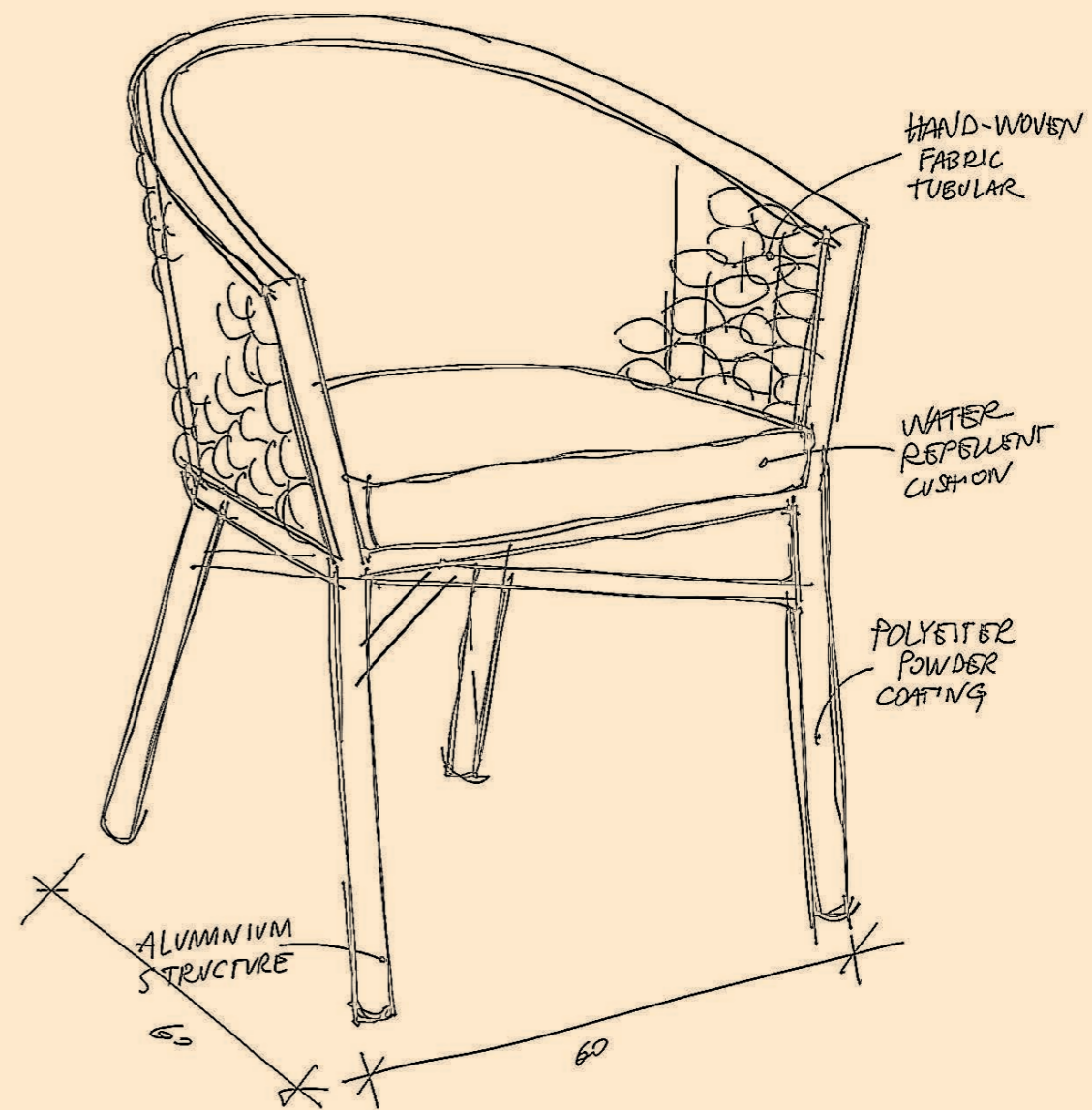


CARRELLO COD 674/AT





# AREA TECNICA



Articoli che possono essere utilizzati all'esterno  
These products may be used outdoors



Articoli che possono essere utilizzati all'esterno coperto  
These products are suitable for protected outdoor areas



Larghezza  
Width



Profondità  
Depth



Altezza  
Height



Altezza seduta  
Seat's height



Larghezza seduta  
Seat's width



Numero di pezzi impilabili  
Stackable pieces



Peso (in kg)  
Weight (in kg)



pag 8



**MEDITEX**  
POLTRONCINA / DINING ARMCHAIR  
cod 753/45  
R57 h58 h84 h44 P49 X8



pag 8



**MEDITEX**  
SEDIA / CHAIR  
cod 755/45  
R47 h57 h84 h44 P42,5 X10



pag 10



**MEDITEX**  
POLTRONCINA / DINING ARMCHAIR  
cod 753/BCO62  
R57 h58 h84 h44 P49 X8



pag 10



**MEDITEX**  
SEDIA / CHAIR  
cod 755/BCO62  
R47 h57 h84 h44 P42,5 X10



pag 14



**BAVARIA**  
POLTRONCINA / DINING ARMCHAIR  
cod 745/TK  
R55,5 h60 h84 h45 P49 X8



pag 014



**BAVARIA**  
SEDIA / CHAIR  
cod 743/TK  
R48 h61 h84 h45 P42 X8



pag 14



**BAVARIA**  
POLTRONCINA / DINING ARMCHAIR  
cod 745/GR  
R55,5 h60 h84 h45 P49 X8



pag 14



**BAVARIA**  
SEDIA / CHAIR  
cod 743/GR  
R48 h61 h84 h45 P42 X8



pag 14



**BAVARIA BLACK**  
POLTRONCINA / DINING ARMCHAIR  
cod 749/TK  
R55,5 h60 h84 h45 P49 X8



pag 14



**BAVARIA BLACK**  
SEDIA / CHAIR  
cod 748/TK  
R48 h61 h84 h45 P42 X8



pag 16



**BAVARIA**  
TAVOLO / TABLE 80X80  
cod 871/TK  
P80 P80 P75



pag 16



**BAVARIA**  
TAVOLO / TABLE 80X80  
cod 871/GR  
P80 P80 P75



pag 16



**BAVARIA BLACK**  
TAVOLO / TABLE 80X80  
cod 871/AT  
P80 P80 P75



pag 16



**BAVARIA**  
TAVOLO / TABLE 150X80  
cod 665/T-TK  
P150 P80 P75



pag 16



**BAVARIA**  
TAVOLO / TABLE 150X80  
cod 665/T-GR  
P150 P80 P75



pag 16



**BAVARIA BLACK**  
TAVOLO / TABLE 150X80  
cod 665/AT  
P150 P80 P75



pag 16



**BAVARIA**  
PANCA / BENCH  
cod 665/P-TK  
P130 P36 P45



pag 16



**BAVARIA**  
PANCA / BENCH  
cod 665/P-GR  
P130 P36 P45



pag 18



**BAVARIA**  
TAVOLO BAR / BAR TABLE  
cod 873/TK  
P75 P75 P110



pag 18



**BAVARIA**  
TAVOLO BAR / BAR TABLE  
cod 873/GR  
P75 P75 P110



pag 18



**BAVARIA**  
SGABELLO BIG / BIG BARSTOOL  
cod 669/TK  
R45,5 h60 h111 h76 P39,5



pag 18



**BAVARIA**  
SGABELLO BIG / BIG BARSTOOL  
cod 669/GR  
R45,5 h60 h111 h76 P39,5



pag 18



**BAVARIA**  
SGABELLO / BARSTOOL  
cod 668/TK  
P36 P36 P76



pag 18



**BAVARIA**  
SGABELLO / BARSTOOL  
cod 668/GR  
P36 P36 P76



pag 20



**OSLO**  
SGABELLO / BARSTOOL  
cod 653/AT  
P36 P36 P76



pag 20



**OSLO**  
SGABELLO BIG / BIG BARSTOOL  
cod 654/AT  
R47,5 h52 h109 h76 P39,5



pag 20



**OSLO**  
TAVOLO BAR / BAR TABLE  
cod 868/AT  
P75 P75 P110



pag 22



**SIENA DELUXE**  
POLTRONCINA / DINING ARMCHAIR  
cod 771/14  
R57 h58 h82 h45 P41 X6



pag 22



**SIENA DELUXE**  
POLTRONCINA / DINING ARMCHAIR  
cod 771/06  
R57 h58 h82 h45 P41 X6



pag 24



**AMALFI**  
SEDIA / CHAIR  
cod 772/12  
R41 h54 h92 h45,5 P40 X6



pag 26



**SAVOY**  
POLTRONCINA / DINING ARMCHAIR  
cod 740/81AT  
R57 h54 h78 h45,5 P42 X7



pag 28



**NANCY**  
POLTRONCINA / DINING ARMCHAIR  
cod 742/81AT  
R57 h58 h80 h46 P45 X12



pag 30



**ATHENA**  
POLTRONCINA / DINING ARMCHAIR  
cod 757/SL

Ø56 h58 h89 l143,5 p47 x8



pag 30



**ATHENA**  
POLTRONCINA / DINING ARMCHAIR  
cod 757/JV

Ø56 h58 h89 l143,5 p47 x8



pag 32



**CORTINA**  
POLTRONCINA / DINING ARMCHAIR  
cod 776/JV

Ø55 h60 h86 l145,5 p47 x7



pag 32



**MERANO**  
SEDIA / CHAIR  
cod 775/JV

Ø45 h56 h86 l145,5 p45 x8



pag 34



**SINFONIA**  
POLTRONCINA / DINING ARMCHAIR  
cod 761/BL

Ø55 h60 h86 l145,5 p47 x7



pag 34



**SINFONIA**  
POLTRONCINA / DINING ARMCHAIR  
cod 761/BCO

Ø55 h60 h86 l145,5 p47 x7



pag 36



**MUSICA**  
SEDIA / CHAIR  
cod 760/BL

Ø45 h56 h86 l145,5 p45 x8



pag 36



**MUSICA**  
SEDIA / CHAIR  
cod 760/BCO

Ø45 h56 h86 l145,5 p45 x8



pag 38



**MONACO**  
POLTRONCINA / DINING ARMCHAIR  
cod 735/COF

Ø57 h62 h80 l146 p47 x8



pag 38



**MONACO**  
POLTRONCINA / DINING ARMCHAIR  
cod 735/BCO

Ø57 h62 h80 l146 p47 x8



pag 42



**SUNNY**  
POLTRONCINA / DINING ARMCHAIR  
cod 435/BL

Ø54 h60 h81 l145 p45 x4



pag 42



**SUNNY**  
POLTRONCINA / DINING ARMCHAIR  
cod 435/AT

Ø54 h60 h81 l145 p45 x4



pag 42



**SUNNY**  
POLTRONCINA / DINING ARMCHAIR  
cod 435/TAU

Ø54 h60 h81 l145 p45 x4



pag 42



**SUNNY**  
POLTRONCINA / DINING ARMCHAIR  
cod 435/BCO

Ø54 h60 h81 l145 p45 x4



pag 44



**LOFT**  
POLTRONCINA / DINING ARMCHAIR  
cod 437/AT

Ø54 h53 h82 l145 p47 x4



pag 44



**LOFT**  
POLTRONCINA / DINING ARMCHAIR  
cod 437/BCO

Ø54 h53 h82 l145 p47 x4



pag 44



**LOFT**  
POLTRONCINA / DINING ARMCHAIR  
cod 437/VER

Ø54 h53 h82 l145 p47 x4



pag 46



**LUCY**  
SEDIA / CHAIR  
cod 436/AT

Ø45 h53 h82 l145 p39,5 x4



pag 46



**LUCY**  
SEDIA / CHAIR  
cod 436/BCO

Ø45 h53 h82 l145 p39,5 x4



pag 46



**LUCY**  
SEDIA / CHAIR  
cod 436/VER

Ø45 h53 h82 l145 p39,5 x4



pag 48



**AIR**  
SEDIA / CHAIR  
cod 417/AT

Ø50 h60 h82 l144 p44 x4



pag 48



**AIR**  
SEDIA / CHAIR  
cod 417/TAU

Ø50 h60 h82 l144 p44 x4



pag 48



**AIR**  
SEDIA / CHAIR  
cod 417/BCO

Ø50 h60 h82 l144 p44 x4



pag 48



**AIR**  
SEDIA / CHAIR  
cod 417/VER

Ø50 h60 h82 l144 p44 x4



pag 48



**AIR**  
SEDIA / CHAIR  
cod 417/OR

Ø50 h60 h82 l144 p44 x4



pag 48



**AIR**  
SEDIA / CHAIR  
cod 417/RED

Ø50 h60 h82 l144 p44 x4



pag 50



**SKY**  
POLTRONCINA / DINING ARMCHAIR  
cod 418/AT

Ø57 h60 h82 l144 p44 x4



pag 50



**SKY**  
POLTRONCINA / DINING ARMCHAIR  
cod 418/TAU

Ø57 h60 h82 l144 p44 x4



pag 50



**SKY**  
POLTRONCINA / DINING ARMCHAIR  
cod 418/BCO

Ø57 h60 h82 l144 p44 x4



pag 50



**SKY**  
POLTRONCINA / DINING ARMCHAIR  
cod 418/VER

Ø57 h60 h82 l144 p44 x4



pag 50



**SKY**  
POLTRONCINA / DINING ARMCHAIR  
cod 418/OR

Ø57 h60 h82 l144 p44 x4



pag 50



**SKY**  
POLTRONCINA / DINING ARMCHAIR  
cod 418/RED

Ø57 h60 h82 l144 p44 x4

SEDUTE IN POLIPROPILENE



pag 52



**MAYA**  
SEDIA / CHAIR  
cod 426/AT

⌀44 h50 h81 h145 ⌀42 X6



pag 52



**MAYA**  
SEDIA / CHAIR  
cod 426/AZ

⌀44 h50 h81 h145 ⌀42 X6



pag 52



**MAYA**  
SEDIA / CHAIR  
cod 426/VER

⌀44 h50 h81 h145 ⌀42 X6



pag 52



**MAYA**  
SEDIA / CHAIR  
cod 426/OR

⌀44 h50 h81 h145 ⌀42 X6



pag 52



**MAYA**  
SEDIA / CHAIR  
cod 426/BCO

⌀44 h50 h81 h145 ⌀42 X6



pag 54



**STEPHIE**  
SEDIA / CHAIR  
cod 422/BL

⌀45 h51 h85 h146 ⌀38 X8



pag 54



**STEPHIE**  
SEDIA / CHAIR  
cod 422/BRW

⌀45 h51 h85 h146 ⌀38 X8



pag 54



**STEPHIE**  
SEDIA / CHAIR  
cod 422/BCO

⌀45 h51 h85 h146 ⌀38 X8



pag 54



**STEPHIE**  
SEDIA / CHAIR  
cod 422/AZ

⌀45 h51 h85 h146 ⌀38 X8



pag 54



**STEPHIE**  
SEDIA / CHAIR  
cod 422/OR

⌀45 h51 h85 h146 ⌀38 X8



pag 56



**MARCEL**  
SGABELLO / BARSTOOL  
cod 433/AT

⌀45 h52 h106 h75 ⌀40



pag 56



**MARCEL**  
SGABELLO / BARSTOOL  
cod 433/VER

⌀45 h52 h106 h75 ⌀40

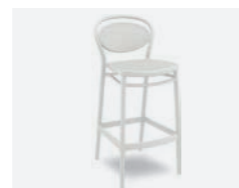


pag 056



**MARCEL**  
SGABELLO / BARSTOOL  
cod 433/TAU

⌀45 h52 h106 h75 ⌀40



pag 56



**MARCEL**  
SGABELLO / BARSTOOL  
cod 433/BCO

⌀45 h52 h106 h75 ⌀40



pag 58



**TOBY**  
SGABELLO / BARSTOOL  
cod 432/AT

⌀45 h51 h108 h75 ⌀36 X6



pag 58



**TOBY**  
SGABELLO / BARSTOOL  
cod 432/BRW

⌀45 h51 h108 h75 ⌀36 X6



pag 58



**TOBY**  
SGABELLO / BARSTOOL  
cod 432/BCO

⌀45 h51 h108 h75 ⌀36 X6

**GAZEBO**



pag 62



**HONOLULU**  
GAZEBO  
cod 640

⌀205 ⌀210 ⌀250



pag 64



**KUTA**  
GAZEBO  
cod 642

⌀195 ⌀208 ⌀212

**LETTINI**



pag 68



**PIANO**  
LETTINO / SUNLOUNGER  
cod 620/BCO

⌀85 ⌀222 ⌀36



pag 70



**TONGA**  
LETTINO / SUNLOUNGER  
cod 606/AT

⌀82 ⌀205 ⌀36



pag 72



**BERGEN**  
LETTINO / SUNLOUNGER  
cod 604/AT

⌀75 ⌀210 ⌀34



pag 74



**OLIVER**  
LETTINO / SUNLOUNGER  
cod 610/TAU

⌀74 ⌀198 ⌀35/45 X10



pag 74



**OLIVER**  
LETTINO / SUNLOUNGER  
cod 610/BCO

⌀74 ⌀198 ⌀35/45 X10



pag 76



**CARAIBI**  
LETTINO / SUNLOUNGER  
cod 602/TAU

⌀59 ⌀207 ⌀34 X10



pag 76



**CARAIBI**  
LETTINO / SUNLOUNGER  
cod 602/LG

⌀59 ⌀207 ⌀34 X10



pag 78



**MALINDI**  
LETTINO / SUNLOUNGER  
cod 605/TAU

⌀59 ⌀207 ⌀34 X12



pag 78



**MALINDI**  
LETTINO / SUNLOUNGER  
cod 605/LG

⌀59 ⌀207 ⌀34 X12

**TAVOLINI**



pag 81



**DOVER**  
TAVOLINO / COFFEE TABLE  
cod 523/BCO-EMP

⌀95 ⌀59 ⌀36



pag 81



**DOVER**  
TAVOLINO / COFFEE TABLE  
cod 523/TAU-EMP

⌀95 ⌀59 ⌀36



pag 81



**DOVER**  
TAVOLINO / COFFEE TABLE  
cod 523/AT-ARDE

⌀95 ⌀59 ⌀36



pag 81



**DOVER**  
TAVOLINO / COFFEE TABLE  
cod 523/AT-GAL

⌀95 ⌀59 ⌀36



pag 81



**DOVER**  
TAVOLINO / COFFEE TABLE  
cod 523/AT-MAGR

□95 □59 □36



pag 82



**DIVA**  
TAVOLINO / COFFEE TABLE  
cod 508

□93 □58 □36



pag 82



**BERGEN**  
TAVOLINO / COFFEE TABLE  
cod 545/BCO

□75 □75 □28



pag 82



**BERGEN**  
TAVOLINO / COFFEE TABLE  
cod 545/AT

□75 □75 □28



pag 82



**BERGEN**  
TAVOLINO / COFFEE TABLE  
cod 547/AT-ARDE

□75 □75 □28



pag 82



**BERGEN**  
TAVOLINO / COFFEE TABLE  
cod 547/AT-FOS

□75 □75 □28



pag 83



**PRAGA**  
TAVOLINO / COFFEE TABLE  
cod 548/AT-CEM

□69 □36



pag 83



**TOKIO**  
TAVOLINO / SIDE TABLE  
cod 549/AT-ARDE

□50 □36



pag 83



**TOKIO**  
TAVOLINO / SIDE TABLE  
cod 549/AT-CEM

□50 □36



pag 83



**TOKIO**  
TAVOLINO / SIDE TABLE  
cod 549/AT-FOS

□50 □36



pag 83



**TOKIO**  
TAVOLINO / SIDE TABLE  
cod 549/AT-MABI

□50 □36



pag 84



**ELITE**  
TAVOLINO / SIDE TABLE  
cod 607/BCO

□55 □42



pag 84



**ELITE**  
TAVOLINO / SIDE TABLE  
cod 607/TAU

□55 □42



pag 84



**ELITE**  
TAVOLINO / SIDE TABLE  
cod 607/AT

□55 □42



pag 84



**OLIVER**  
TAVOLINO / SIDE TABLE  
cod 611/BCO

□50 □40 □45



pag 84



**OLIVER**  
TAVOLINO / SIDE TABLE  
cod 611/TAU

□50 □40 □45



pag 84



**OLIVER**  
TAVOLINO / SIDE TABLE  
cod 611/AT

□50 □40 □45



pag 85



**IBIZA**  
TAVOLINO / SIDE TABLE  
code 608/BCO

□40 □40 □45



pag 85



**IBIZA**  
TAVOLINO / SIDE TABLE  
code 608/GR

□40 □40 □45



pag 85



**IBIZA**  
TAVOLINO / SIDE TABLE  
code 608/OAK

□40 □40 □45

BASI PER TAVOLI



pag 88



**LUGANO 40x40**  
BASE / TABLE BASE  
cod 932/AL

□40 □40 □73 14,5



pag 88



**LUGANO 40x40**  
BASE / TABLE BASE  
cod 932/AT

□40 □40 □73 14,5



pag 88



**LUGANO 47x47**  
BASE / TABLE BASE  
cod 938/AL

□47 □47 □73 17,5



pag 88



**LUGANO 47x47**  
BASE / TABLE BASE  
cod 938/AT

□47 □47 □73 17,5



pag 88



**LUGANO RETTANGOLARE**  
BASE / TABLE BASE  
cod 933/AL

□75 □40 □73 28,5



pag 88



**LUGANO RETTANGOLARE**  
BASE / TABLE BASE  
cod 933/AT

□75 □40 □73 28,5



pag 90



**LUGANO BAR**  
BASE BAR / BAR TABLE BASE  
cod 934/AL

□40 □40 □110 15,5



pag 90



**LUGANO BAR**  
BASE BAR / BAR TABLE BASE  
cod 934/AT

□40 □40 □110 15,5



pag 90



**LUGANO RETT BAR**  
BASE BAR / BAR TABLE BASE  
cod 935/AL

□75 □40 □110 29,5



pag 90



**LUGANO RETT BAR**  
BASE BAR / BAR TABLE BASE  
cod 935/AT

□75 □40 □110 29,5



pag 92



**ZURIGO 40x40**  
BASE / TABLE BASE  
cod 943

□40 □40 □72 14



pag 92



**ZURIGO 40x40**  
BASE / TABLE BASE  
cod 943/AT

□40 □40 □72 14



pag 92 ☁️  
**ZURIGO RETTANGOLARE**  
 BASE / TABLE BASE  
 cod 942/AT  
 □45 □75 □72 📏 27,2



pag 92 ☁️  
**ZURIGO BAR**  
 BASE BAR / BAR TABLE BASE  
 cod 944  
 □40 □40 □110 📏 14,7



pag 92 ☁️  
**ZURIGO BAR**  
 BASE BAR / BAR TABLE BASE  
 cod 944/AT  
 □40 □40 □110 📏 14,7



pag 94 ☁️  
**CAPRI 3**  
 BASE / TABLE BASE  
 cod 891/SL  
 □71 📏 6



pag 96 ☁️  
**CAPRI 3**  
 BASE / TABLE BASE  
 cod 891/AT  
 □71 📏 6



pag 96 ☁️  
**CAPRI 3**  
 BASE / TABLE BASE  
 cod 891/BCO  
 □71 📏 6



pag 94 ☁️  
**CAPRI 4**  
 BASE / TABLE BASE  
 cod 892/SL  
 □71 📏 7,5



pag 96 ☁️  
**CAPRI 4**  
 BASE / TABLE BASE  
 cod 892/AT  
 □71 📏 7,5



pag 96 ☁️  
**CAPRI 4**  
 BASE / TABLE BASE  
 cod 892/BCO  
 □71 📏 7,5



pag 94 ☁️  
**CAPRI 2+2**  
 BASE / TABLE BASE  
 cod 893/SL  
 □71 📏 9



pag 96 ☁️  
**CAPRI 2+2**  
 BASE / TABLE BASE  
 cod 893/AT  
 □71 📏 9



pag 96 ☁️  
**CAPRI 2+2**  
 BASE / TABLE BASE  
 cod 893/BCO  
 □71 📏 9



pag 94 ☁️  
**CAPRI BAR**  
 BASE BAR / BAR TABLE BASE  
 cod 894/SL  
 □110 📏 8,5



pag 96 ☁️  
**CAPRI BAR**  
 BASE BAR / BAR TABLE BASE  
 cod 894/AT  
 □110 📏 8,5



pag 98 ☁️  
**TETRIS**  
 BASE / TABLE BASE  
 cod 909/AT  
 □71.5 📏 6



pag 100 ☁️  
**DOMINO**  
 BASE / TABLE BASE  
 cod 907/SL  
 □71,5 📏 6,4



pag 100 ☁️  
**DOMINO**  
 BASE / TABLE BASE  
 cod 907/AT  
 □71,5 📏 6,4



pag 100 ☁️  
**DOMINO BAR**  
 BASE BAR / BAR TABLE BASE  
 cod 910/SL  
 □110 📏 6,8



pag 100 ☁️  
**DOMINO BAR**  
 BASE BAR / BAR TABLE BASE  
 cod 910/AT  
 □110 📏 6,8



pag 100 ☁️  
**DOMINO RETTANGOLARE**  
 BASE / TABLE BASE  
 cod 911/SL  
 □71,5 📏 8,8



pag 100 ☁️  
**DOMINO RETTANGOLARE**  
 BASE / TABLE BASE  
 cod 911/AT  
 □71,5 📏 8,8



pag 102 ☁️  
**MDT 80X80**  
 BASE / TABLE BASE  
 cod 876/SL  
 □80 □80 □73



pag 102 ☁️  
**MDT 80X80**  
 BASE / TABLE BASE  
 cod 876/AT  
 □80 □80 □73



pag 102 ☁️  
**MDT 80X80**  
 BASE / TABLE BASE  
 cod 876/BCO  
 □80 □80 □73



pag 102 ☁️  
**MDT 139X80**  
 BASE / TABLE BASE  
 cod 877/SL  
 □139 □80 □73



pag 102 ☁️  
**MDT 139X80**  
 BASE / TABLE BASE  
 cod 877/AT  
 □139 □80 □73



pag 102 ☁️  
**MDT 139X80**  
 BASE / TABLE BASE  
 cod 877/BCO  
 □139 □80 □73



pag 102 ☁️  
**MDT 160X80**  
 BASE / TABLE BASE  
 cod 879/AT  
 □160 □80 □73



pag 102 ☁️  
**MDT 160X80**  
 BASE / TABLE BASE  
 cod 879/BCO  
 □160 □80 □73

**CARRELLO**



pag 112 ☁️  
**CARRELLO SERVICE**  
 SERVICE TROLLEY  
 cod 674/TAU  
 □78 □55 □127



pag 112 ☁️  
**CARRELLO SERVICE**  
 SERVICE TROLLEY  
 cod 674/AT  
 □78 □55 □127

Le misure riportate nel presente catalogo sono da ritenersi approssimative. Differenze di tonalità dei materiali rispetto a quanto illustrato nel catalogo non possono essere causa di contestazioni. Contral si riserva il diritto di apportare modifiche agli articoli in qualsiasi momento.

The measurements shown in this catalogue are to be considered approximate. Differences in the materials' colors compared to what is shown in the catalogue cannot be the cause of complaints. Contral has the right to make changes to the models in any moment.



Tutti i prodotti Contral sono assicurati da UnipolSai Assicurazioni contro eventuali danni provocati agli utilizzatori.

All Contral's products are insured by UnipolSai Assicurazioni against any damage caused to the users.

# USO & MANUTENZIONE

## PIOGGIA E NEVE

I cuscini dei prodotti Contral sono idrorepellenti e in caso di breve contatto con l'acqua si asciugano semplicemente lasciandoli al sole per pochi minuti. In caso di forti piogge o nevicate si raccomanda di riporre i cuscini al coperto. Nell'eventualità di esposizione a piogge prolungate o di accidentale immersione in acqua si consiglia di sfoderare i cuscini e lasciare asciugare completamente fodere e imbottiture prima di ricomporli, evitando così la formazione di muffe.

The cushions of Contral products are water repellent and in the event of a short time with water they dry completely leaving them in the sun for a few minutes. It is recommended to store the cushions indoors in case of heavy rain or snow. In the event of exposure to prolonged rains or accidental immersion in water, it is advisable to remove the cushions' covers and allow them and the paddings to dry completely before reassembling them, avoiding the formation of mold.

## PULIZIA CORDE

Le corde sintetiche utilizzate sono resistenti alle macchie e facilmente lavabili con acqua corrente. Nel caso di macchie persistenti tamponare con acqua calda e detergente per tessuti e poi risciacquare con acqua corrente. Non utilizzare detersivi con candeggina. Non utilizzare idropulitrici. Dopo la pulizia lasciare asciugare completamente prima di riporre i prodotti al chiuso o di coprirli con teli protettivi.

The synthetic ropes used are stain resistant and easily washable with running water. In the case of persistent stains, dab with warm water and detergent for fabrics and then rinse with running water. Do not use detergents with bleach. Do not use pressure washers. After cleaning, allow to dry completely before storing the products indoors or covering them with protective sheets.

## PULIZIA TELAI

Pulire le strutture di metallo con acqua, sapone neutro e una spugna. Dopo la pulizia risciacquare accuratamente e lasciare asciugare completamente prima di riporre i prodotti al chiuso o di coprirli con teli protettivi. Non utilizzare idropulitrici.

Clean the metal structures with water, mild soap and a sponge. After cleaning, rinse thoroughly and allow to dry completely before storing them indoors or covering them with protective sheets. Do not use pressure washers.

## PULIZIA TESSUTI PVC

I tessuti PVC usati sono resistenti alle macchie e facilmente lavabili con acqua corrente. Nel caso di macchie persistenti tamponare con acqua calda e detergente per tessuti e poi risciacquare con acqua corrente. Non utilizzare detersivi con candeggina. Non utilizzare idropulitrici. Dopo la pulizia lasciare asciugare completamente prima di riporre i prodotti al chiuso o di coprirli con teli protettivi.

The PVC fabrics used are stain resistant and easily washable with running water. In the case of persistent stains, dab with warm water and detergent for fabrics and then rinse with running water. Do not use detergents with bleach. Do not use pressure washers. After cleaning, allow to dry completely before storing the products indoors or covering them with protective sheets.

## PULIZIA IMBOTTITURE

Le imbottiture sono lavabili con acqua corrente e sapone neutro. Non utilizzare idropulitrici. Non utilizzare detersivi con candeggina o solventi. Dopo la pulizia lasciare asciugare completamente prima di reinserire le imbottiture nelle fodere.

The paddings are washable with running water and neutral soap. Do not use pressure washers. Do not use detergents with bleach or solvents. After cleaning, allow to dry completely before reinserting the padding into the covers.

## PULIZIA TESSUTI IN POLIESTERE

I tessuti in poliestere possono essere lavati in lavatrice a 30° con detergente neutro. Non utilizzare detersivi con candeggina. Non utilizzare idropulitrici. Non lavare a secco. Non stirare. Dopo la pulizia lasciare asciugare completamente prima di riporre i prodotti al chiuso o di coprirli con teli protettivi.

Polyester fabrics can be machine washed at 30° with neutral detergent. Do not use bleach cleaners. Do not use pressure washers. Do not dry clean. Do not iron. After cleaning, allow to dry completely before storing the products indoors or covering them with protective sheets.

## PULIZIA TEAK

I componenti in teak sono lavabili con acqua tiepida. Usare una spazzola morbida unitamente a detersivi specifici per teak su eventuali macchie. Per natura il colore del teak tende a scolorire/ingrigire nel tempo, questo non ne compromette le qualità di resistenza e durabilità. Per ripristinare il colore originale utilizzare olii specifici per teak seguendo le istruzioni del produttore. Dopo la pulizia lasciare asciugare completamente prima di riporre i prodotti al chiuso o di coprirli con teli protettivi e permettere l'aerazione per evitare la formazione di muffe.

The teak components are washable with warm water. Use a soft brush together with specific detergents for teak on any stains. By nature, the color of teak tends to fade/turn gray over time, this does not compromise its strength and durability. To restore the original color, use specific oils for teak following the manufacturer's instructions. After cleaning, let it dry completely before storing the products indoors or covering them with protective sheets and allow ventilation to avoid the formation of mold.





# INDICE TIPOLOGICO

SEDIE / POLTRONCINE

**MEDITEX** 6  
**BAVARIA** 12  
**SIENA DELUXE** 22  
**AMALFI** 24  
**SAVOY** 26  
**NANCY** 28  
**ATHENA** 30  
**CORTINA** 32  
**MERANO** 32  
**SINFONIA** 34  
**MUSICA** 36  
**MONACO** 38  
**SUNNY** 42  
**LOFT** 44  
**LUCY** 46  
**AIR** 48  
**SKY** 50  
**MAYA** 52  
**STEPHIE** 54

SGABELLI

**BAVARIA** 18  
**OSLO** 20  
**MARCEL** 56  
**TOBY** 58

GAZEBO

**HONOLULU** 62  
**KUTA** 64

LETTINI

**PIANO** 68  
**TONGA** 70  
**BERGEN** 72  
**OLIVER** 74  
**CARAIBI** 76  
**MALINDI** 78

TAVOLI

**BAVARIA** 17  
**OSLO** 21

TAVOLINI

**DOVER** 81  
**DIVA** 82  
**BERGEN** 82  
**PRAGA** 83  
**TOKIO** 83  
**ELITE** 84  
**OLIVER** 84  
**IBIZA** 85

BASI TAVOLI

**LUGANO** 88  
**ZURIGO** 92  
**CAPRI** 94  
**TETRIS** 98  
**DOMINO** 100  
**MDT** 102

**PIANI TAVOLI** 104  
**CARRELLO** 112

Per una ricerca del prodotto attraverso le collezioni si può consultare l'indice a inizio volume.

For a product search by collection, you can consult the index at the beginning of the book.