

**POINT.**

DE LA TRADICIÓN  
A LA CONTEMPORANEIDAD.  
UNA TRAYECTORIA  
A TRAVÉS DEL DISEÑO.

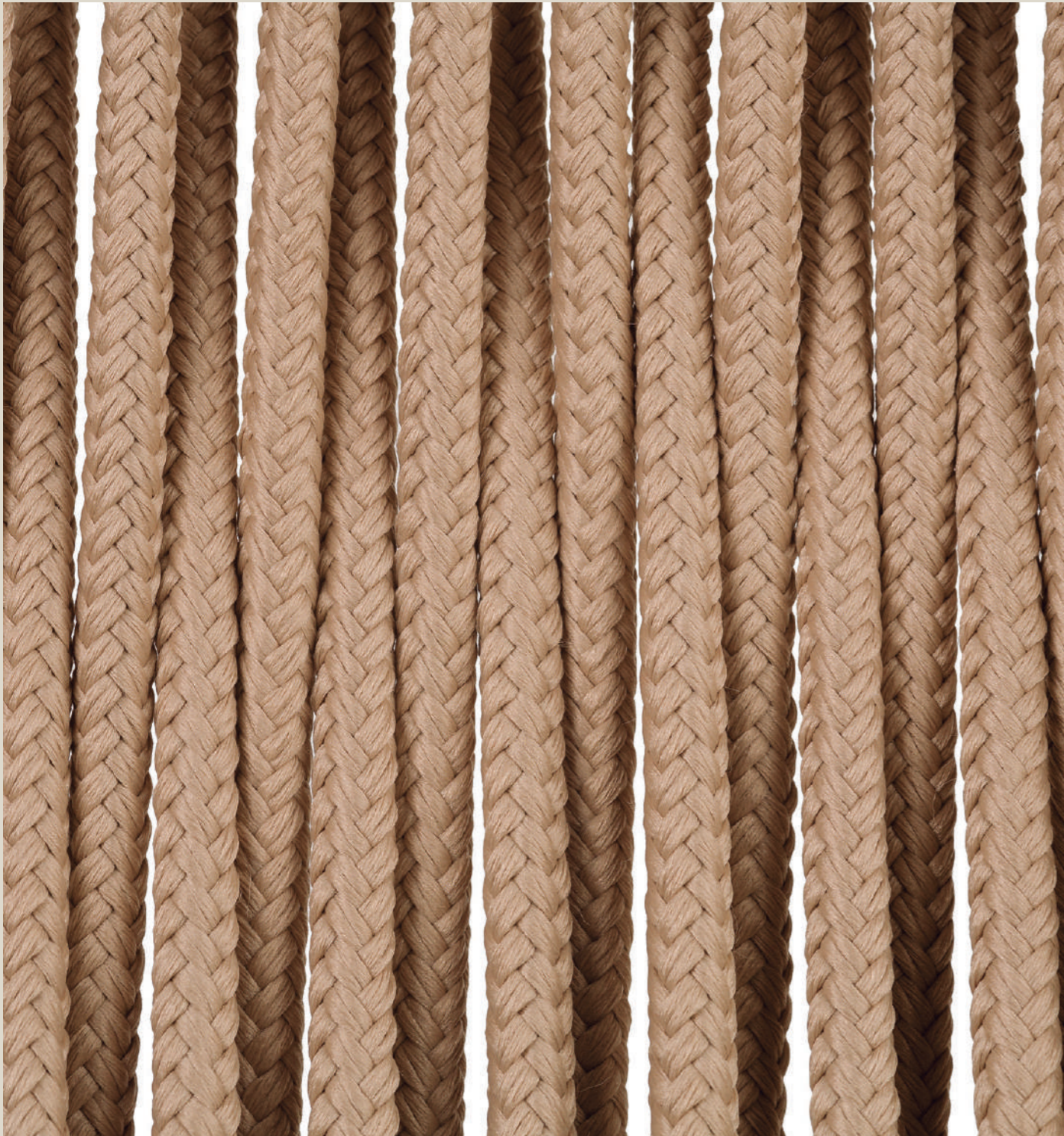


1920 —————> 2020

**POINT.**  
**100**



# POINT.



**100 años de historia.  
100 años de diseño.**

**POINT es el resultado de un sueño de los años 20. El sueño de José Pons Pedro, maestro artesano que hizo del diseño su seña de identidad y que a través de él convirtió un pequeño taller de mimbre de Gata de Gorgos, Alicante, en una fábrica referente de la Comunidad Valenciana, de la que llegaron a formar parte en los años 60, más de 300 empleados.**

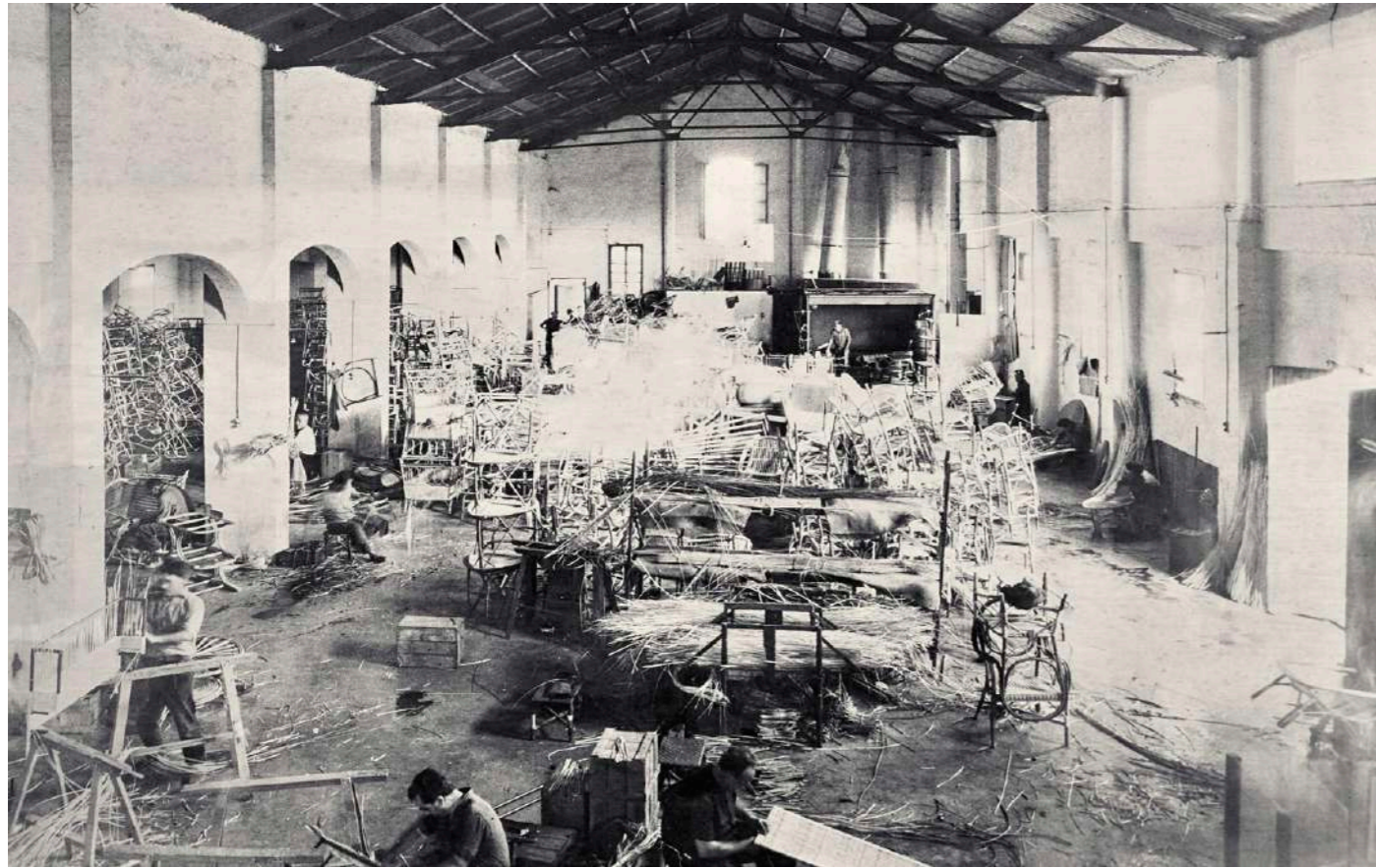
**100 años después y cuatro generaciones de la familia, POINT, fiel a su esencia, es referente en mobiliario de diseño de exterior a nivel nacional e internacional.**

**El diseño y la innovación son indispensables en su estrategia y crecimiento empresarial; junto con la artesanía, la sostenibilidad, la familia, las personas y el talento.**

**POINT crea piezas junto a prestigiosos diseñadores con las que la compañía contribuye a la mejora de la sociedad y la calidad de vida de las personas además de proyectar el diseño español por todo el mundo.**

**POINT es mucho más que diseño, artesanía e innovación. Es una empresa ética, que difunde a través de sus productos el diseño responsable por todo el mundo.**





A

Fábrica en los años 60 en plena producción. En esos años trabajaban en la fábrica unos 500 empleados, lo cual marcaba el ritmo de la población.

**Cien años de historia y cuatro generaciones de la familia Pons han conseguido que POINT haya evolucionado, de un pequeño taller fundado en 1920 en Gata de Gorgos, hasta convertirse en una firma de diseño internacional presente en más de 70 países, con 42 colecciones y 300 productos que visten más de 1.000 proyectos de interiorismo de todo el mundo.**

#### Años 20

José Pons Pedro, el abuelo de los actuales propietarios, fundó la empresa en Gata de Gorgos (Alicante), en 1920, un proyecto ilusionante en el que aplicó sus conocimientos de diseño y tejido de mimbre aprendidos en Argentina. Fue así como el mimbre llegó a la comarca de la Marina Alta, en una localidad cuyos horarios estaban marcados por la sirena de su fábrica, que llegó a emplear en la fábrica a más de 500 personas.

#### Años 50

El diseño se va consolidando como seña de identidad y como motor de crecimiento con la incorporación de la segunda generación familiar a la empresa, a la que se unieron también los conocimientos técnicos de los artesanos tejedores de fibra de ratán a mano. Fue en los años 50 y gracias a la visión de Juan Bautista Pons, quien impulsa e inicia la internacionalización de la empresa, pues en esos años POINT no solo exportaba sus productos sino que fundan una planta de montaje propia en Estados Unidos, para estar más cerca del mercado.

#### Años 60

La década de los 60 fue determinante para la empresa. El diseño se consolida y se refuerza en la producción, de la mano del diseñador Gabriel Pons. La empresa consigue una imagen más profesional y un producto mucho más atractivo. El diseño llevado a sus productos de ratán le abrió las puertas de mercados europeos como Alemania, Francia y Reino Unido. El trabajo de Gabriel Pons marca la década de los 70 y con su aportación, la empresa consigue modernizar la fabricación de los muebles de ratán.

#### Años 80

Al inicio de los años 80 la producción de los muebles de ratán sufre un cambio muy importante. Los países de Indochina prohíben la exportación de esa materia prima lo que obliga a

la empresa a reinventar su proceso productivo. La fabricación de sus productos se implantó entonces en Vietnam, un mercado que les abrió las puertas de Asia.

#### Años 90

A finales de los años 80, años en los que POINT pone el foco en el mobiliario de exterior, invierte mucho en innovación. Como resultado desarrolla en 1990 el Shintotex®, una nueva fibra sintética que imita a la natural, con las ventajas de la fibra natural pero sin sus inconvenientes. Actualmente esta nueva fibra protagoniza el 90% de su producción.

#### Desde los 2000

El crecimiento y trayectoria de la empresa se produce de la mano del diseño. POINT apuesta por reconocidos diseñadores, nacionales e internacionales, que desarrollan nuevos productos innovadores que mejoran la calidad de vida de las personas y de la sociedad. Con esta firme apuesta por el diseño potencia la presencia del diseño español en todo el mundo y contribuye a reforzar la marca España.

#### En la actualidad

El diseño, el marketing, la ingeniería de producto y de producción, y también la permanente inversión en comercialización e innovación aportan a la firma todas las condiciones para crecer y hacer frente a la diversificación en mercados. Actualmente POINT está presente en todos los continentes. Merece destacar su firme esfuerzo inversor en I+D+i, que desde 2016 se ha visto incrementado en más de un 25%



B José Pons Pedro, 1950, Gata de Gorgos. Retrato del fundador que permaneció durante años en la fábrica. José Pons compaginaba la gestión de la empresa con el diseño de muebles, como experto maestro artesano que era.

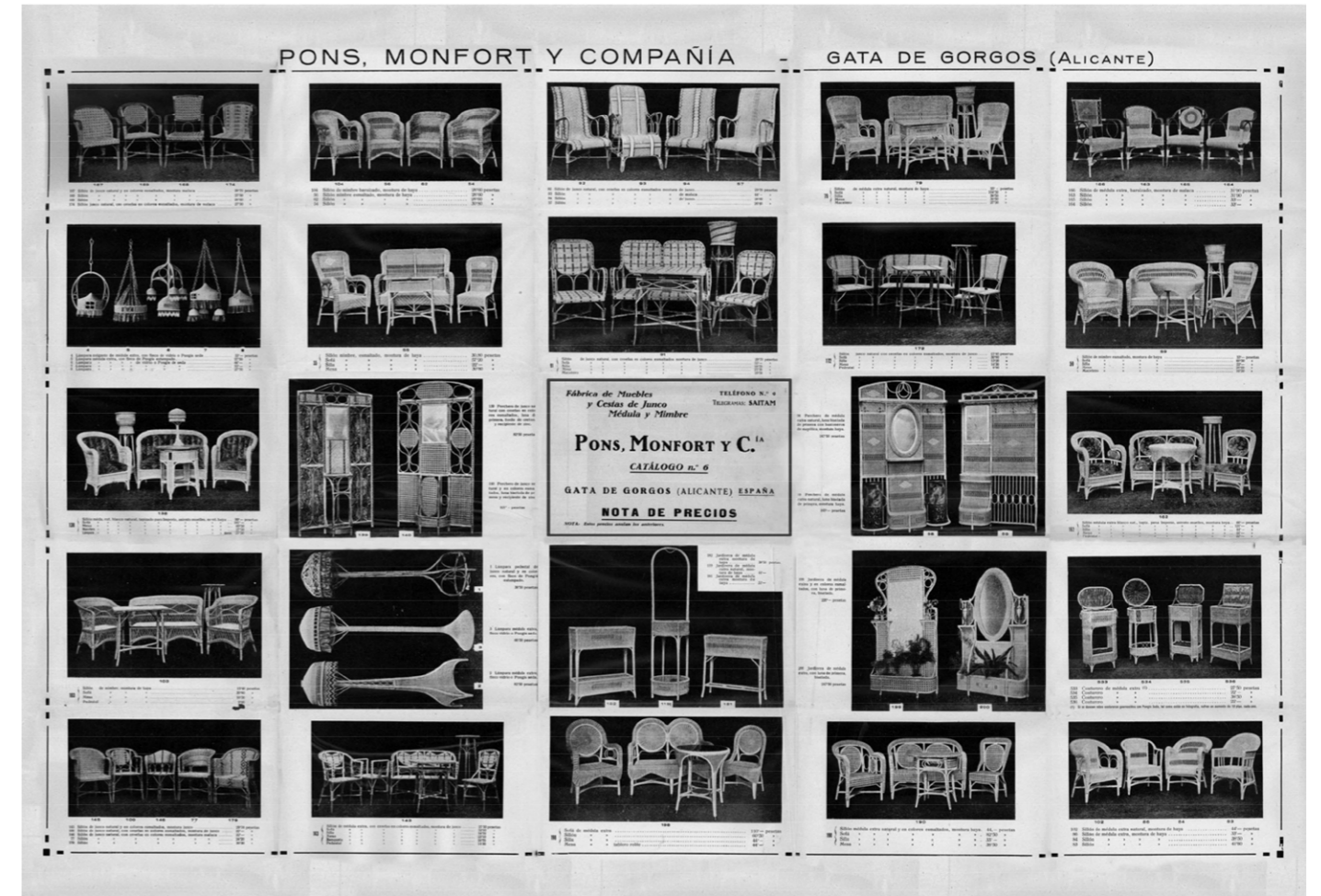
B



C José Pons Pedro, 1910. La foto data de su etapa en Buenos Aires, donde aprendió a tejer muebles de mimbre.

D Catálogo núm. 6. Pons, Monfort y Compañía. La empresa, que estaba especializada en la fabricación de sillas, también producía otros productos para el hogar como costureros, muebles decorativos para el recibidor de la casa y lámparas.

D



C



**CUATRO GENERACIONES**

La familia Pons está muy unida y el diseño tiene mucho que ver en esa unión. La tercera generación que ahora dirige la empresa POINT siente muy suya la tradición legada por sus antepasados, iniciada en el tejido de la fibra natural del mimbre; una tradición que ellos han sabido vincular de manera excelente al diseño y a la innovación para darle la solidez de una empresa como la que ahora es POINT.

La empresa se siente muy orgullosa de poder cumplir 100 años sobre unos sólidos cimientos, los que en 1920 estableció José Pons Pedro, el abuelo y bisabuelo de los actuales responsables, un maestro artesano del mimbre y del ratán, cuya profesionalidad supo transmitir a su hijo Juan Bautista Pons Leyda.

Juan Bautista fue el artífice de darle, por primera vez, mayor dimensión a la compañía al iniciar la aventura americana y crear varias sucursales en Estados Unidos. Su fallecimiento, en 1980, su-

puso la incorporación a la sociedad de los cuatro hermanos Pons: Pepe Juan, Vicente, Paco y Antonio. Pepe Juan Pons es el actual director de fabricación. Vicente el director comercial de la firma y Paco Pons es el director de exportación. Desde 2011 Paco Pons Salvador, cuarta generación, se incorporó a POINT como *area manager* de Estados Unidos y Canadá.

Una familia y una empresa que pese a su presencia internacional se mantiene muy vinculada a la tierra que la vio nacer y al Mediterráneo como fuente de inspiración. En Gata de Gorgos cuenta con uno de los dos showrooms de la firma. Desde allí mantiene un contacto personal con los clientes y les permite disfrutar de sus novedades. Y en Jalón, muy cerca de Gata de Gorgos, la empresa tiene su fábrica.

Ese vínculo a la tierra que les ha visto nacer siempre ha estado presente. POINT marcó en la época de los 60 el ritmo de la vida de la población, influida por el horario de la fábrica. Y no solo eso, en los años sesenta, cuando Juan

Bautista Pons inició la aventura americana. En aquellos años, en el transporte no existían los contenedores y los muebles se enviaban a granel, con las piezas desmontadas. Eso supuso que la empresa necesitara trabajadores expertos en montaje dispuestos a viajar desde Gata hasta Brooklyn, Filadelfia. Lo que formó y especializó a muchos de los trabajadores de la localidad.

E



F



G



H



- E Antonio Pons, miembro del consejo de dirección.
- F Paco Pons, director de exportación.
- G Vicente Pons, director comercial.
- H Pepe Juan Pons, director de producción.



**RECOMENDACIONES****Mario Ruiz**  
**Diseñador Industrial y Premio Nacional de Diseño 2016**

‘POINT es una empresa centenaria, con un trabajo inteligente y laborioso elaborado a lo largo de varias generaciones. Ha sabido evolucionar entendiendo en cada etapa las necesidades del mercado. Eso me admira de ellos. POINT me ha hecho descubrir también, al empezar nuestra colaboración, que su larga historia no les ha hecho instalarse en la autocomplacencia. Es una empresa con ganas enormes de hacer cosas nuevas, abrir otros caminos, que no se pone límites ni se cierra a nuevas ideas. Con una actitud cercana a la de una startup pero con la sabiduría de sus 100 años. Me llama la atención lo eficazmente que está organizada la dirección entre los hermanos, responsabilizándose de cada área estratégica de la empresa. Ese orden ayuda mucho a reforzar su aguda visión comercial. En el área de producción tienen una capacidad de respuesta inusual para realizar proyectos a gran velocidad y con calidades impecables, recursos y acabados increíbles. 100 años de empresa con un guión constante en su historia dejan un poso muy valioso para la marca. Y detrás de esa organización ejemplar hay muy buenas personas’.

**Vicent Martínez**  
**Diseñador Industrial y Premio Nacional de Diseño Empresa 1997**

‘Las compañías excelentes y centenarias, como POINT, destacan por su saber estar, hacer y proyectarse en este mundo competitivo. Mi colaboración profesional con POINT se inicia en el año 2016. Mi relación personal con la familia Pons se remonta al año 1983. Mi opinión sobre la relación mantenida durante estos años es muy gratificante, en ella se mezclan satisfacción por el trabajo realizado y el éxito conseguido, a lo que se suman sentimientos de alegría y agradecimiento. En cuanto a sus aspectos positivos destacaría la evolución realizada sin perder en ningún momento los valores del origen, la permanente determinación de emprender, el avanzar y hacer desarrollar sus catálogos desde la tradición al diseño, conseguir mantener en una estructu-

ra empresarial profesional el espíritu familiar y lograr permanecer anclados a su entorno de origen’.

**Joaquin Homs**  
**Arquitecto**

‘Tras nuestros años de colaboración siempre ha habido una relación dinámica con los miembros del equipo, en todas sus áreas. Siempre abiertos a nuevas ideas y propuestas. La apertura de POINT con sus diseñadores es loable porque te permite desarrollar con una libertad absoluta. En cuanto a sus aspectos positivos destacaría la relación directa con clientes y diseñadores, la presencia de la marca en foros y ferias internacionales, y la venta de sus productos en monedas internacionales con costos competitivos. Saludos y abrazos!’

**Rick Pullin**  
**Casa & Jardín**

‘A medida que POINT se acerca a su cumpleaños número 100, reflexionamos sobre nuestra relación profesional de casi 20 años con ellos. En ese tiempo hemos vendido muchas marcas de muebles de exterior, la mayoría han ido y venido, solo POINT sigue siendo la marca más confiable y duradera para nuestro mercado del Algarve. Es una delicia trabajar con POINT. Una marca que fusiona con éxito la ética empresarial tradicional con productos innovadores y elegantes. POINT está siempre en constante evolución tecnológica y de tendencias contemporáneas.

**Manuel Pacheco García**  
**El Corte Inglés**

‘Es muy satisfactoria mi opinión sobre POINT tras todos estos años de colaboración conjunta. A la hora de destacar aspectos positivos de la compañía, destacaría la predisposición a buscar soluciones para llegar a acuerdos y también su capacidad de innovación’.

**Cristina Villó Sierol**  
**IVACE Internacional**

‘Me gustaría destacar de POINT, durante todos estos años de colaboración, estos tres aspectos: en primer lugar, vuestro empeño y constancia para conseguir un liderazgo claro en

el sector teniendo como metas claras, por un lado la innovación y el diseño ligados a la calidad máxima, y una magnífica y personalizada atención a vuestros clientes. Por otro lado, la honestidad y cercanía de todos los que integráis la familia POINT, que unido a vuestra seriedad y profesionalidad, os ha llevado a ganar una excelente reputación y el cariño de todo un sector. Y por último, y en lo que a mí respecta, la capacidad de adaptación que habéis tenido, en todo momento, a lo que cada mercado os ha ido demandando, lo que os ha llevado a ser líderes indiscutibles en muchos mercados internacionales. Con todo mi cariño y reconocimiento a toda vuestra trayectoria, os mando un fuerte abrazo’.

**Rossella Napolitano**  
**Dirección Comercial TheMuebles.com**

‘Mi opinión de POINT, después de tantos años, es muy buena. Los stands en las ferias siempre son impecables, refinados y con gran gusto por el diseño. Siempre con nuevos productos, en evolución constante ante los requerimientos del mercado, seriedad y formalidad nos hacen sentir como en CASA. Como aspectos positivos de la compañía destacaría que son gente maravillosa, que prestan una atención inmediata a cualquier duda o solicitud, te envían material de marketing y catálogos apenas son solicitados. Igual con los presupuestos o cuando se trata de alguna propuesta. Siempre están disponibles. Vicente, no solo se trata de muebles, se trata de un todo. Ustedes son ese todo. 100 años de excelencia. Un fuerte abrazo’.

**Maria Isabel Greenham Guemez**  
**Casa Palacio, México**

‘Para mí POINT fue una decisión basada en numerosas opciones, calidad y precio cuando buscaba resolver la oferta de ratán para Casa Palacio. Hay muchas propuestas en el mercado así que pude comparar y decidir. Tenía que ser proporcionado, de una calidad impecable, básico, pero con propuesta de diseño, opción de abrir el catálogo, tiempos de respuesta comprometidos con el cliente final, versatilidad en colecciones y modularidad, colorido y, sobre todo, un buen socio comercial. Todo eso se ha cumplido y más. Creo que en esta etapa donde hemos explorado precios de volumen para Palacio de Hierro podría ser una buena manera

de crecer. Esperemos que conforme desarrollemos más ese departamento justifique mayor negocio. Saludos’.

**Juan Santana**  
**Jefe de Compras y Contratación. Grupo Anfi**

‘Opino de POINT que es una empresa fiable, que te da seguridad a la hora de cerrar un proyecto para equipar los hoteles, respondiendo siempre a nuestras solicitudes y manteniendo en la fabricación la calidad definida en la contratación. Y me gustaría destacar como aspectos positivos, su fiabilidad, seriedad, calidad y compromiso.

**Tomeu Tortella**  
**Director General Torre de Canyamel**

‘POINT es una empresa que ofrece diseño, calidad, seriedad y fiabilidad en la fabricación de muebles de exterior. Siendo productos de gama alta, ofrecen una relación “value for money” superior a sus competidores. La compañía destaca por un diseño elegante, mediterráneo, que convive bien con la naturaleza, la seriedad y fiabilidad y, por último, la relación calidad-precio de sus productos’.

**Colin Odas**  
**Taluka Cane. Premium synthetic cane**

‘Nuestra compañía mantiene relaciones profesionales con POINT desde hace muchos años tanto para la formulación como para el suministro de ratán sintético. Todos nuestros tratos con la compañía tanto para la formulación del color como para los pedidos en curso han sido siempre gestionados de la manera más profesional. POINT es una empresa muy clara en cuanto a sus compromisos de calidad y servicio al cliente y nosotros nos sentimos orgullosos de formar parte de ellos’.

**Alberto Martínez**  
**Co-funder & Creative Director Culdadesac**

‘Para mi POINT, tras muchos años de colaboración conjunta, es una empresa fundamentada en los valores de la familia, el trabajo y el compromiso. Y si tengo que valorar sus aspectos positivos quiero destacar sus cien años de vida, que eso no lo pueden decir todos. Su trato humano es la llave de su producto’.

**Marcela Bravo**  
**Interiores**

‘En todos mis años de colaboración con POINT tengo que decir que son un muy buen apoyo y una lluvia de ideas en cada proyecto (Cirque du Soleil). De esta compañía puedo destacar que se trata de una empresa con un rico pasado y un presente único. Su compromiso con el diseño, la creatividad y la innovación y también destacar la calidad de su gente’.

**Gonzalo Sabates**  
**Tuvatextil**

‘Es un orgullo y un éxito profesional poder haber sido seleccionado y elegido para ser proveedor y poder suministrar a POINT. Es una empresa reconocida por su seriedad y exigencia en cuanto a la calidad y durabilidad de sus productos, de ahí que para nosotros represente todo un éxito ser proveedor. POINT entiende que la relación con el proveedor tiene que ser una relación de *partnership*, una asociación entre el proveedor y el cliente con un objetivo en común, conseguir un producto puntero en términos de calidad, de diseño y de durabilidad. POINT trabaja codo a codo para desarrollar el producto que encaje en cada proyecto que desarrolla y esto nos hace crecer y ser mejores como fabricantes de tejido para exterior. En cuanto a sus aspectos positivos, destacaría su exigencia en materiales de alta resistencia, su seriedad en el desarrollo de dichos materiales, la creatividad en cada una de sus colecciones y la relación y entendimiento con los proveedores’.

**JaQ Koo**  
**Kiasha Office & Showroom**

‘A excepción de POINT, en general, los gerentes de ventas de muchas otras marcas de muebles de exterior de Europa no plantean soluciones ante asuntos difíciles. Simplemente responden a la pregunta fácil e incluso evitan reclamar el producto al cliente o al distribuidor local. Eso no ocurre con POINT. El gerente de ventas de POINT, Paco Pons, siempre me apoya y me ayuda. Sus respuestas son rápidas como un trueno. Me responde cada correo electrónico, ya sean cosas difíciles o fáciles. Su trabajo facilita el trabajo del distribuidor local. Quiero destacar como positivo de la compañía que

los muebles que suministra son de muy buen diseño y calidad mientras que otras firmas de muebles exterior europeas presentan precios mucho más elevados y no aportan buen diseño ni buena calidad. Los productos de POINT se caracterizan por estos tres aspectos: precio, diseño y calidad’.

**Masateru Oguro**  
**INOOUT Co., Ltd.**

‘Apreciamos el novedoso diseño de productos de POINT y la calidad basada en la tecnología. La empresa, que cuenta con la experiencia de 100 años, siempre está desarrollando nuevos diseños. POINT desafía al nuevo mercado más allá de los límites de interiores y exteriores. POINT es una de las compañías referentes en el mundo’.

**Ana Luisa Ríos**  
**Comprador | CDMX**

‘De POINT, y después de años de colaboración, solo tengo una palabra para definir esta relación, ¡excelente! Y si tengo que destacar un aspecto de la compañía ese sería el servicio al cliente’.

**Mariana Valero**  
**CEO & Founder Amass & G**

‘Mi experiencia con POINT es que se trata de una empresa comprometida, que invierte muy bien en diseño, entrega, negociación, resolución, calidad y networking. POINT es una empresa en la que podemos confiar’.

**Le Duy Thien**

‘Bellos, elegantes, exquisitos, cómodos. POINT está creando constantemente no solo diseños modernos sino también tradicionales, adecuados para muchos estilos diferentes de interiores / exteriores, estilos que cumplen con los diversos requisitos de los clientes’.

**Dora Djaiz**  
**Sales Manager Spain & Portugal. Sunbrella**

‘Sunbrella® colabora con POINT desde hace 10 años, durante los cuales he podido ver a esta empresa crecer, con empleados muy profesionales y un diseño de primer nivel.

Una empresa no crece solo cuando aumenta su volumen de negocios, sino especialmente cuando a lo largo de estos años logra crecer mientras mantiene su identidad, su ADN, su filosofía. Eso es lo que hace que POINT, a mis ojos, sea una HERMOSA empresa, una empresa con la que quiero seguir recorriendo un largo camino’.

**Carmen Navarro Piqueras**  
**Industrias Químicas Iris, S.A.**

‘POINT es el verdadero ejemplo de empresa familiar. Esta gran empresa ha sabido avanzar en todos estos años tanto social como tecnológicamente por la constancia, esfuerzo e integridad de su equipo. En Industrias Químicas Iris, como su proveedor desde hace más de 30 años, sabemos que su mejor característica es el respeto y seriedad en su trato’.

**Lesley Rojas**

‘POINT es una compañía en la que confiar. Se preocupan por tener una relación con nosotros con la que nos hacen sentir especiales. Me encanta porque al ser un negocio familiar el trato es como de familia. Cuando hablo con ellos no soy solo una cliente más o un número, hablo con un representante que se preocupa por mí, por lo que le digo. Atienden perfectamente mis necesidades y las de mis clientes, siempre’.

**JAlan and Joe**  
**ZZue Creation**

‘En nuestra opinión es una empresa que nos ofrece un gran apoyo en Marketing, en términos de calidad y producción del catálogo. Nos facilita las mejores presentaciones. Nos gustaría destacar su esfuerzo por explorar nuevos materiales y lograr nuevos diseños. Y que nunca se conforman con productos de menor calidad’.

**Marisa Gallén**  
**Diseñadora gráfica y presidenta de la Asociación València Capital del Disseny**

‘Detrás de la empresa POINT hay varias generaciones de emprendedores comprometidos con el diseño y con los modos de producción responsable. Sus muebles están concebidos para tener una vida larga y proporcionar pla-

cer al usuario, tanto porque cumplen adecuadamente su función, como por sus valores estéticos y emocionales’.

**Jean-Claude**  
**General Manager Orsini Spi**

‘Estamos muy contentos con los servicios de posventa que nos proporciona POINT y la calidad de sus colecciones, tanto en diseño como en fabricación. Esperamos seguir con esta colaboración mutua que tanto nos beneficia.

**Carolina Dalton**  
**Decor Euro Design**

‘POINT tiene una amplia gama de muebles de exterior con diseños que gustan mucho. Son muebles de buena calidad, dan buen servicio y los presupuestos los envían rápido. En nuestra experiencia varios muebles llegaron dañados pero la empresa respondió muy bien. Actualmente estamos con varios proyectos en Costa Rica y van por buen camino’.

**Eliza Tsang**  
**Senior Product Manager**  
**Amtrac Furnishings International Ltd**

‘En mi opinión y después de años trabajando con ellos puedo decir que la calidad y la mano de obra son muy aceptables y satisfacen las expectativas. Y me gustaría destacar su constante desarrollo y esfuerzo en nuevos diseños’.

**Ashok Narayan**  
**Managing Director International W.L.L**

‘Querido Paco, me gustaría resaltar que hemos tratado con POINT durante muchos años y que vuestros diseños y conceptos son muy únicos, respaldados por una excelente artesanía y calidad. En todos estos años hemos trabajado sin un solo problema, ni de diseño ni de calidad. Pienso que es una excelente compañía para trabajar. Nosotros recomendamos POINT a todos nuestros clientes por la confianza que nos dan sus productos y la empresa’.

:)



## PREMIOS

POINT ha recibido diversos premios tanto por sus productos como por su trayectoria empresarial.

2014  
Consejo Iberoamericano de Diseñadores de Interior (CIDI)  
Medalla de oro año 2014  
Colección SARAPE

2014  
Diseño mobiliario región Norte América  
Silla Sarape diseño Joaquín Homs

2015  
CIDI - Consejo Iberoamericano de diseñadores de interiores  
Medalla de oro año 2015  
Colección HAMP de Francesc Rifé



2015  
CIDI - Consejo Iberoamericano de Diseñadores de Interiores  
Medalla *Black Silver* Año 2015  
Silla Hamp Diseño Francesc Rifé

2015  
Asociación Europea de Economía y Competitividad  
Medalla de Oro Europea al mérito en el trabajo

CIDI  
Medalla de Oro Año 2015  
Diseño mobiliario región ibérica  
Colección Hamp diseño Francesc Rifé

2017  
Premios ADCV Oro  
Colección Weave de Vicent Martínez a mobiliario exterior

2018  
CIDI - Consejo Iberoamericano de Diseñadores de Interiores  
Reconocimiento iberoamericano CIDI a la trayectoria empresarial e industrial de excelencia

2018  
*IIDA Hospitality Design*  
Winner in the category of Seating: Individual Outdoor Seating

2019  
*NYC X DESIGN AWARDS*, Interior Design  
Colección T. Finalista Categoría 'Outdoor Seating'

2019  
Premios ADCV  
Sillón Reclinable Colección Weave. Finalista

2019  
*Premio Nacional de Diseño*

H

H Colección Weave  
(Vicent Martínez, 2016)

## ARTESANÍA, DISEÑO E INNOVACIÓN

Tres conceptos definen los principales valores de la firma POINT. Artesanía, diseño e innovación. Todos ellos al servicio de la calidad y siempre con la intención de mejorar la calidad de vida de la sociedad y las personas.

## Artesanía

—  
Un minucioso trabajo artesanal, realizado con mucho mimo y cuidado, es el que precisa cada sofá de la firma, que requiere de sus artesanos 40 horas de trabajo de trenzado a mano. Un proceso que en el caso de las sillas requiere no menos de seis horas de trabajo manual. La historia de la firma y su experiencia como maestros artesanos en el trenzado a mano es el que día a día permite a POINT avanzar, de la mano del diseño y de la innovación.

## Diseño

—  
La evolución del diseño en POINT ha sido una constante. Desde que comenzaron a usar el ratán en sus inicios a la incorporación de nuevos materiales, la trayectoria de esta firma ha ido paralela al diseño.

El diseño ha impulsado la internacionalización, que ya suma cerca de 1.000 proyectos de interiorismo en unos setenta países y que cuenta con delegaciones propias en Europa, Estados Unidos, Asia y Oriente Medio. Desde el punto de vista del diseño, POINT ha sabido crear lazos de colaboración con una extensa lista de diseñadores que han contribuido su talento y sus ideas a la empresa.

Mario Ruiz, Vicent Martínez, Pepe Arcos, Lluís Vidal, Alfonso Gallego, Gabriel Teixidó, Juan Santos, Joaquín Homs, Ximo Roca y José Manuel Ferrero de Studi(H)ac, Esther Campos, y Francesc Rifé son algunos de los nombres propios de una larga lista de diseñadores que, trabajando de manera estrecha con la gran familia que es POINT, han contribuido a definir el pasado, el presente y el futuro de esta marca pionera y comprometida.

## Innovación

—  
Una historia de innovación la de POINT que ha sido posible escribir gracias a la confianza depositada en diseñadores externos, en el gran conocimiento de las materias primas, así como en sus posibilidades y capacidades de evolucionar. También por la creación de nuevos materiales capaces de aportar nuevas soluciones, resistir el paso del tiempo y las inclemencias meteorológicas. Productos acordes a las nuevas necesidades, a las tendencias, a las modas y usos en un mundo en el que disfrutar del exterior sigue siendo una constante que nos aporta bienestar y felicidad.

En este sentido hay que destacar que el equipo técnico de POINT desarrolló en 1990 una fibra nueva propia, SHINTOTEX®. Un material resistente y flexible que se teje manualmente, aporta confort y se ajusta a los requisitos técnicos de los espacios de exterior. Un material que además, revela el compromiso de POINT con el medioambiente, ya que SHINTOTEX® es reciclable. Todo ello es posible porque en la empresa la innovación es una constante y un factor necesario para posicionarse en el mercado a través de un producto de actualidad y para ofrecer el mejor servicio.





**EXPORTACIÓN**

POINT es una empresa de vocación exportadora, iniciada a finales de los años 60 con sus exportaciones a Estados Unidos. En los primeros años la empresa competía principalmente por los precios bajos de sus productos y su mercado era el estadounidense.

La incorporación del diseño y de los diseñadores a la compañía le facilitó y permitió que se le abrieran nuevos mercados. Gracias al diseño POINT pasó de vender a comercializar sus productos, lo que requería y requiere de un proceso mucho más complejo y lo que les abrió las puertas de Alemania, Italia y México. Ahora, POINT está presente en más de 70 países, mejorando año a año sus cifras de exportación.

- 2014 72%
- 2015 74%
- 2016 76%
- 2017 77%
- 2018 78,10%

**Alianzas externas**

Participa en innumerables misiones comerciales auspiciadas por distintos estamentos como ICEX, IVACE, etc. Por otro lado, a nivel asociativo y profesional colabora con distintas asociaciones relacionadas con su sector:

- AENMA: Asociación Fabricantes Muebles de la Provincia de Alicante
- FEVAMA: Federación Valenciana de la Madera
- ANIEME: Asociación Exportadores de Muebles de España
- AFEC: Asociación Fabricantes Productos para Colectividades
- ADCV: Asociación de Diseñadores de la Comunidad Valenciana
- WDO: World Design Organization



**INTERNACIONALIZACIÓN**

Desde 1960 POINT ha basado su estrategia comercial en el mercado internacional. Inicialmente el punto de mira fue Europa, para luego llegar a Oriente Medio, América Central y Estados Unidos y también el Norte de África ante el desarrollo turístico de algunas áreas de dicha zona. Para todo ello, en la empresa son frecuentes las misiones comerciales a distintos países de todo el mundo y la presencia en las ferias del sector más importantes: València, Colonia, Milán, Lisboa, Las Vegas y Nueva York.

A este proceso de internacionalización se unió la creación de un departamento específico para las ventas internacionales y la selección de comerciales propios y representantes para incrementar la presencia habitual en todos los mercados.

Además, la empresa estableció alianzas estratégicas con distintas empresas para la distribución de sus productos en diversos países. Además, cuenta con una oficina propia en Estados Unidos.

**SHOWROOMS**

2019. Showroom en Nueva York

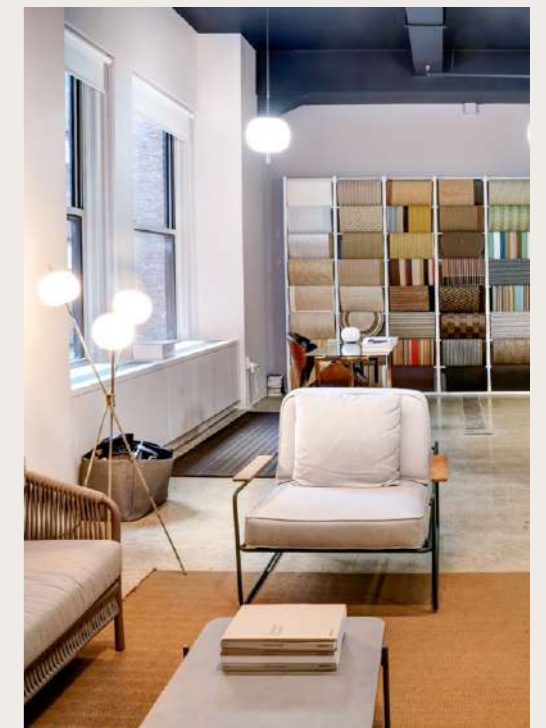
POINT, en coherencia con su expansión internacional y con la intención de potenciar el mercado americano, ha inaugurado showroom en el número 183 de Madison Ave, Suite 718, de Manhattan (Nueva York). Un espacio acogedor, cálido, sofisticado y luminoso, en una ubicación privilegiada, en el que la firma acerca a sus clientes la posibilidad de poder conocer todas las cualidades de las colecciones, tejidos, texturas y acabados.

2003. Showroom en Gata de Gorgos

Como demostración de la vinculación de la firma a la tierra, a sus raíces, POINT dispone de un showroom en la localidad que dio origen al negocio familiar y muy cerca de la fábrica. Este espacio, abierto y fluido, recoge los productos más importantes de la firma. El espacio, de unos 300 metros cuadrados, se divide en distintos ambientes acondicionados con las últimas colecciones, desde las más consolidadas a las últimas piezas presentadas en las ferias internacionales más importantes del ámbito del diseño.



Showroom Gata



Showroom New York



**FABRICACIÓN**

En los años 80, POINT se plantea dar un giro en la empresa y en el producto y se decidió dirigirse de una manera clara al nicho del mobiliario de exterior, teniendo en cuenta los cambios producidos en el suministro de materias primas. Esto supuso un cambio radical en la compañía, no solo a nivel comercial, sino también a nivel de producción, ya que implicó una reestructuración de todo el proceso productivo.

Pero en todo momento los productos de POINT siempre conservan sus valores y, por esa razón, siguen siendo unos productos artesanales elaborados por expertos artesanos, pero diseñados para poder adecuarse y satisfacer las tendencias del mercado para exterior.

Un hito clave en el desarrollo de POINT fue la decisión de externalizar la fabricación de sus productos con el objetivo de hacerlos más competitivos. Para ello, desarrolló alianzas estratégicas con otras empresas.

La incorporación de nuevos materiales como la teca y el aluminio ha llevado a la compañía a fabricar también en Indonesia y China, siempre a través de la colaboración con empresas.

Actualmente en Jalón se encuentra el almacén central de la compañía a donde llegan los productos fabricados en Vietnam, China e Indonesia. En Jalón además se concentra la fabricación de la tapicería.

**GESTIÓN DE LA CALIDAD**

POINT ha sido siempre una empresa con vocación de calidad, preocupada por el medioambiente, que busca satisfacer a sus clientes y contribuir a su calidad de vida.

Su misión es clara: fabricar y vender en todo el mundo muebles para hogar y establecimientos hoteleros, siempre con criterios de calidad, diseño e innovación, buscando satisfacer al cliente; todo ello mediante procesos de trabajo definidos que garanticen la rentabilidad de las operaciones e inversiones. Uno de sus objetivos es convertirse en una empresa de vanguardia en el mercado mundial y un buen lugar para trabajar.

Todo ello han llevado a POINT a tomar importantes decisiones que afectan a la organización interna y a las relaciones con sus clientes, en materia de calidad de servicio:

**2005**  
Sistema de Gestión de Calidad. Se certificó por parte de la Entidad de Acreditación SGS la implantación de un sistema de Gestión de la Calidad según norma ISO: 9001:2000. Se acompañó dicha implantación con la introducción de conceptos y prácticas propios del Modelo de Excelencia de la E.F.Q.M.

**2005**  
Cambio de logotipo. Decisión de cambiar el logotipo de la empresa, así como la imagen y los mensajes de comunicación externa, tema abordado en colaboración con la Consultora CCA, de Denia-Alicante.

**2005.**  
Ampliación y mecanización de las instalaciones. 6.000 m<sup>2</sup> adicionales, equipamiento para tapicería y embalaje y 4.500.000 € de inversión. Mejora de los programas informáticos.

**2006**  
Nuevos mercados. Decisión, en 2006, de intensificar la apertura a nuevos mercados, para lo que se participó en misiones comerciales a Rusia, Marruecos, México, Ucrania, Noruega, Suecia y Emiratos Árabes. Así mismo, se establecieron relaciones de partenariado con POINT UK, comercial de muebles radicada en Londres, y con MAURIZI, de Mogliano-Milán, para la distri-

bución exclusiva de los productos POINT en Italia y se contrataron 3 nuevos comerciales para el área internacional.

**2009**  
Informatización y mecanización de la sección de tapicería. Adquisición del sistema GERBER compuesto por una unidad para digitalización de patrones, otra de extendido mecánico de las telas y otra de corte automático. Con ello se consigue exactitud en el corte, optimización de los consumos de telas y elaboración y almacenamiento digital de patrones para corte.

**2009**  
Incorporación del sistema de embalaje con plástico retráctil para muebles. Diseñado a medida por la firma CMB. Aporta mayor rapidez en el embalaje, menos consumo de horas-hombre en la operación y mayor ergonomía en las operaciones.

Implantación del Código de barras. Para los productos que se reciben. Facilita el control de entradas de mercancía, el conocimiento actualizado de los stocks y la realización de inventarios.

**2017**  
Implementación del sistema integral de gestión y comunicación Odoo. Los procesos de gestión de cada departamento se realizan online lo que permite la organización y control constante de todos los departamentos. De esta manera, se consigue una empresa cohesionada y comunicada entre sí.

**2019**  
POINT desarrolla una nueva web con un nuevo configurador que permite rediseñar a tiempo real todas las colecciones. Además cuenta con una tienda online con el objetivo de crear una experiencia de usuario óptima para que los clientes dispongan de manera inmediata toda la información necesaria: stock, pedidos, información técnica, etc.





### GESTIÓN DE LOS PROCESOS

**Mapa de Procesos.** Comprende todas las actividades de la empresa y marca sus procesos. En su Manual de Calidad se hallan descritas sus actividades, responsables e interfaces entre los distintos procesos, incluidos los referentes al diseño. Todos los procesos están monitorizados con indicadores que se revisan mensualmente.

**Sistema de Calidad para los nuevos diseños.** Estos siguen el Procedimiento de Diseño establecido y auditado en el Sistema de Calidad. Según el mismo, y en resumen, las ideas se traducen en un boceto, luego en un plano y luego en un prototipo, que es verificado por el Director de Producción. Superado ello, se establece el coste y el diseño es validado. Un Comité de Nuevos Productos establece los requisitos de entrada al proceso, supervisa las fases del diseño y valida el mismo.

**Órgano de control.** El órgano de control es el Consejo de POINT, que se reúne con periodicidad mensual. Tiene el último poder de decisión y conoce la marcha de los acontecimientos, decide los puntos estratégicos y verifica el cumplimiento de los objetivos.

**Excelencia de servicio.** Para alcanzar la excelencia del servicio, además de la de la satisfacción del cliente, el Cuadro de Indicadores de POINT contempla, en su apartado de Indicadores de Procesos, los relativos a plazos medios de entrega y a grado de cumplimiento de plazos asegurados al cliente.

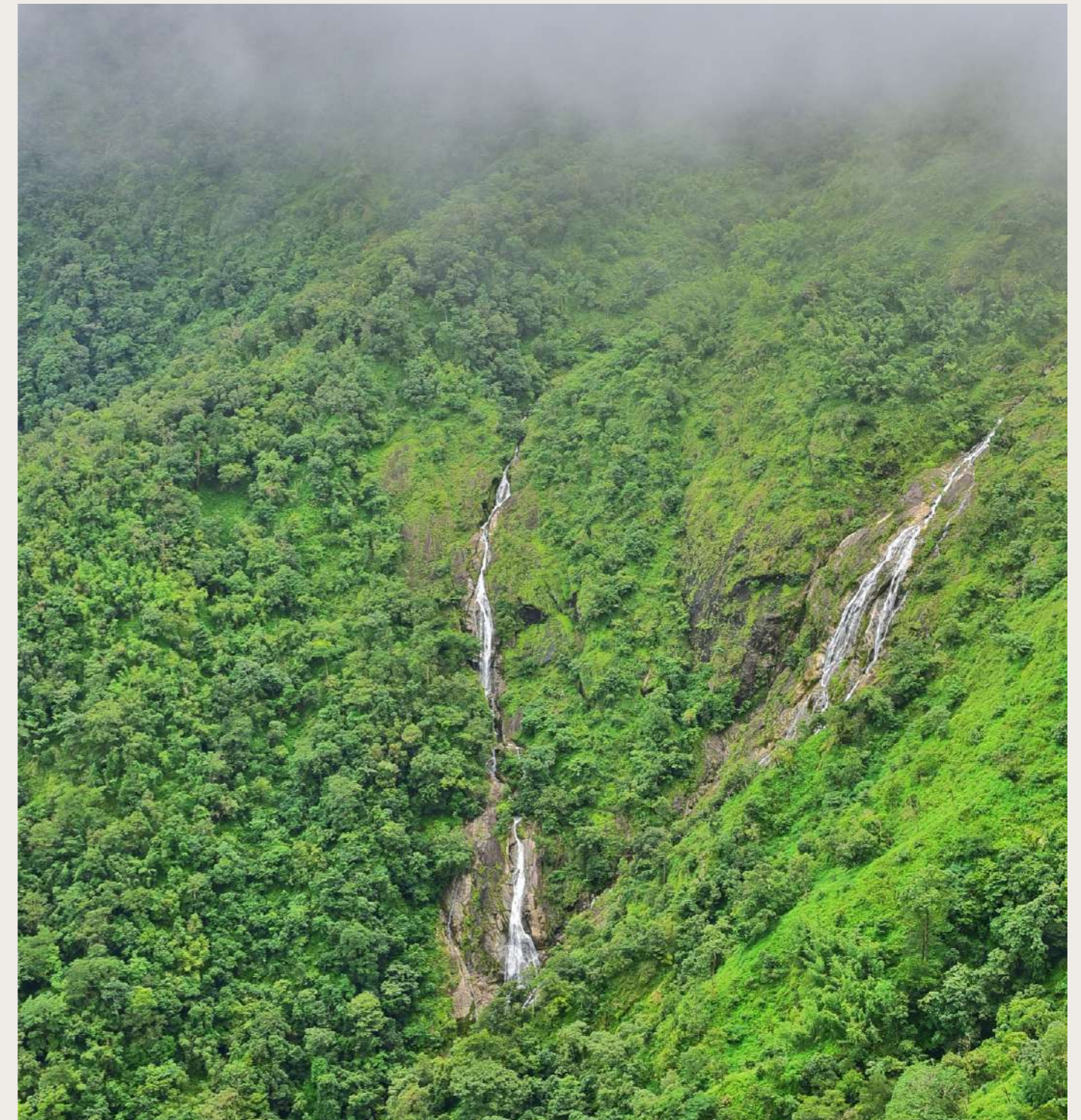
### SOSTENIBILIDAD

La empresa POINT se caracteriza por una producción responsable que garantiza a sus clientes una compra responsable. Ser sostenibles es una filosofía de vida y una prioridad en POINT. Las colecciones de mobiliario de diseño de la firma invitan a disfrutar de la vida al aire libre y de la naturaleza y su objetivo es hacerlo con

diseños, materiales y procesos productivos respetuosos con el entorno que nos rodea en todos los materiales que utiliza.

#### Madera

—  
Todos los productos de madera de POINT se fabrican con madera de Teca grado A, procedente de bosques sostenibles de talas controladas.





## IMPULSO A LA INNOVACIÓN A PARTIR DEL DISEÑO

### Materiales reciclados

—  
La empresa POINT es consciente de las limitaciones del planeta y sus recursos naturales. Por eso, se asegura de que todos sus materiales desechados tengan una segunda vida útil en sus muebles. La empresa cuenta con proveedores comprometidos con el medioambiente que trabajan de manera consciente y sostenible los materiales. El catálogo de Sunbrella, su proveedor, es una clara muestra de sostenibilidad y compromiso, tejidos que nacen de la fibra, del hilo y de la tela. Su convenio con la empresa Saica Natura les permite reciclar el 100% del cartón, el 100% de los plásticos y el 100% de las espumas que emplean en sus instalaciones. Un proceso industrial en donde el diseño les ayuda a ser más eficientes.

### Tejidos

—  
En los muebles de POINT la selección de los tejidos no solo tiene un sentido estético, también lo tiene funcional y comprometido con el medioambiente. Por eso, todos sus tejidos son muy duraderos, de alta calidad y limitan el reemplazo y los residuos. Y por supuesto, son la-

vables y reversibles. La sustentabilidad de los tejidos nace de la fabricación de la fibra, del hilo y de la tela. Además POINT reduce los desperdicios de telas que Sunbrella convierte en materiales nuevos. Este proveedor cuenta además con el certificado Greenguard y la Etiqueta Oeko-Tex. El primero garantiza que son tejidos no perjudiciales para la salud mientras que el segundo acredita que se fabrican con sustancias no dañinas ni para la salud ni para el medioambiente.

### Eficiencia energética

—  
Para usar toda la energía natural disponible, la empresa tiene instaladas placas solares que generan cuatro veces más energía de la que necesita la fábrica. De esta manera, son pioneros en eficiencia energética industrial y en autoabastecimiento gracias a una energía que en su tierra, la Comunidad Valenciana, es abundante: el sol. Con una producción fotovoltaica de 371.000 kilovatios al año, consiguen evitar la emisión a la atmósfera de 138 toneladas de dióxido de carbono (CO<sub>2</sub>), una cantidad equivalente a la que generan 50 coches de media durante un año.



### Consumo responsable

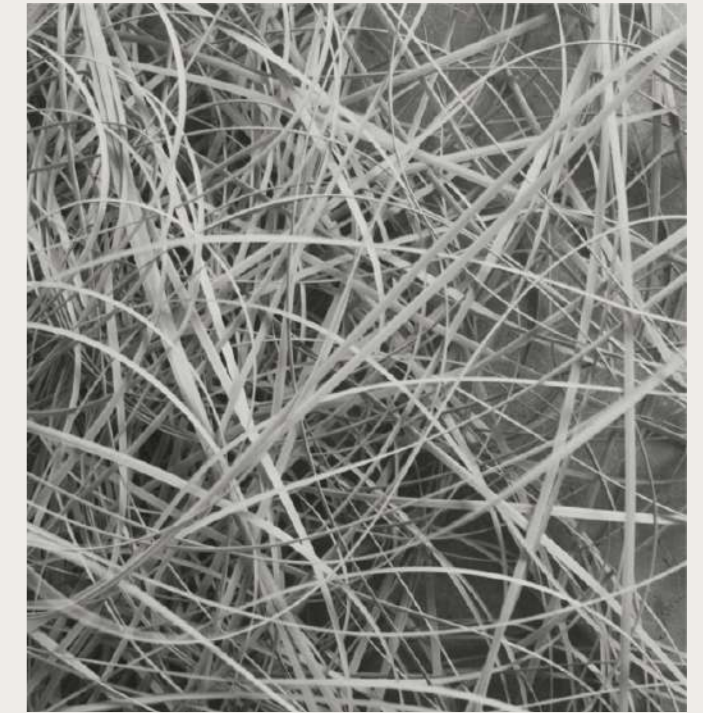
—  
Gracias a la aplicación del diseño en todo su proceso productivo, intentan abarcar un consumo responsable y una gestión sostenible de los recursos en todos los procesos. Esto les permite ser mejores y más respetuosos con el medioambiente, garantizando de esta manera a sus clientes una compra responsable.

### Certificados de Calidad

—  
POINT dispone de Certificados de Calidad de sus productos como el Certificado de Ensayo de AIDIMA.

### Cuidado del medioambiente

—  
El portfolio de POINT se compone en buena parte de materiales naturales. Por ello, tanto en los procesos de fabricación como en el tratamiento de residuos generados, los productos POINT no causan impactos ambientales. Los productos sintéticos que se utilizan cumplen las normas medioambientales tanto en Europa como en los países donde se producen.





**INCORPORACIÓN DEL DISEÑO  
A LA ESTRATEGIA DE LA EMPRESA**

**Diseño industrial**

La trayectoria de la empresa POINT está marcada por el buen uso del diseño. Su evolución y recorrido demuestra cómo el diseño ha impulsado la innovación puesto que POINT ha integrado el diseño en su estrategia empresarial para mejorar la calidad de vida de la sociedad y de las personas.

La empresa tiene incorporado el diseño en sus metodologías, en sus procesos, en sus proyectos y productos, evidente en el conjunto de la organización. Todo ello le ha permitido forjarse una excelente reputación internacional, con la que cuenta en la actualidad. POINT ha sabido utilizar el diseño para innovar en materiales y para ampliar su mercado.

La empresa es una de las pioneras en la Comunidad Valenciana en la incorporación de diseñadores en su proceso productivo. Los trabajos del que fuera su primer diseñador, Gabriel Pons, en los años 60, época en que la empresa utilizaba el ratán como material, significó que se le abrieran las puertas de los mercados europeos. Era el comienzo de su progresión en los mercados internacionales.

El diseño es el pilar de la empresa. El Departamento de Marketing y Diseño concentra los proyectos de diseño e innovación. Un Comité de Diseño, en el que están representados todos los departamentos, es quien toma las decisiones. Para las nuevas propuestas cuenta con sus diseñadores en plantilla y con la colaboración de diseñadores externos.



Vicent Martínez



Joaquín Homs

**Diseñadores externos**

**Vicent Martínez**

Reconocido diseñador con varias nominaciones Adi Fad así como premios Impiva, Nuevo Estilo y Sidi. En 1997 se le otorgó el Premio Nacional de España en su categoría de Empresa. Sus diseños se incluyen en publicaciones, colecciones privadas y en las colecciones permanentes del Museu del Disseny, Barcelona, Museum für Angewandte Kunst de Colonia y en el Staatliches Museum Für Angewandte de Munich. Vicent Martínez ha desarrollado la colección Weave para POINT, una de las colecciones más relevantes de la firma

**Joaquín Homs**

Arquitecto e interiorista, es un profesional que diseña a partir del espacio y no del objeto. Piensa de lo general a lo particular y no sigue estilos determinados. Prefiere entender las necesidades de la gente y buscar una solución. Es co-fundador de "Colectivo Arquitectos" de México. Especialista en diseño residencial y



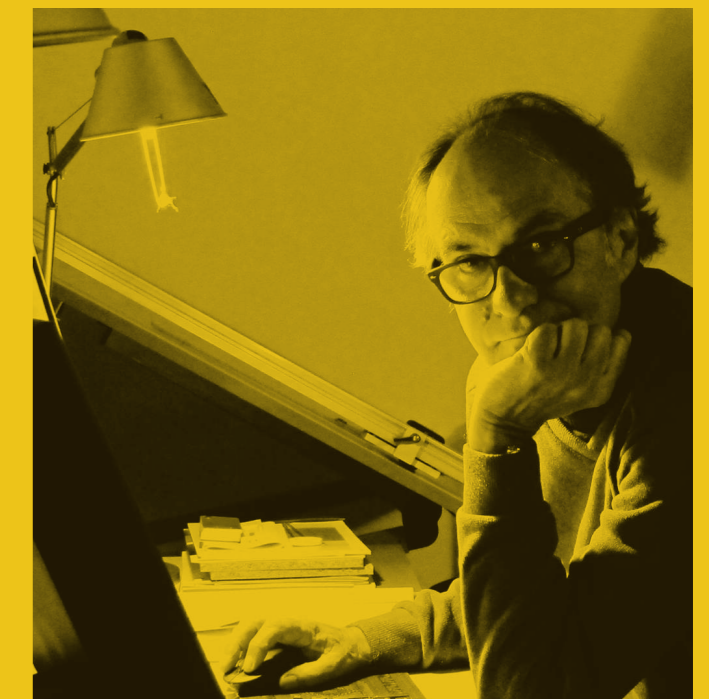
hostelería, ha desarrollado grandes proyectos turísticos por todo el mundo. Homs crea la colección Armadillo para POINT.

**Christophe Pillet**

Formado en Artes Decorativas en Niza en 1985, Christophe Phillet es uno de los diseñadores con más proyección en Francia. En su carrera, ha trabajado con grandes maestros del diseño como Martine Bedin y Philippe Stark en París, con quienes creó sus primeros muebles en 1991. Actualmente diseña productos para importantes firmas internacionales. Sus propuestas destacan por un gran refinamiento, precisión técnica, sensualidad en las formas y una elegancia muy distinguible que conjugan sencillez y belleza. Cualidades que Christophe Pillet ha plasmado en sus cuatro nuevas colecciones para POINT.

**Gabriel Teixidó**

Gabriel Teixidó es un diseñador con un fuerte vínculo a POINT. De sus diseños han salido muchas de las colecciones de la empresa como Colors&Compact, Fennec, Lineal, Tub, la colección U y más recientemente T o Paralel. Diseñador industrial, cuenta con números premios nacionales e internacionales como el Delta de plata en 1992 y 1997, el Premio de diseño industrial del Consell de Cambres de Catalunya, el Premio Nuevo Estilo y el Premio Sidi.



Christophe Pillet

Gabriel Teixidó



**Francesc Rifé**

Inconformista por naturaleza, en 1994 funda su propio estudio en Barcelona. Sus proyectos, nacionales e internacionales, abarcan desde el interiorismo al diseño industrial en el sector comercial y el privado. Durante su trayectoria ha obtenido varios premios de diseño como los Contract World Awards, ICFE Editors Awards, Premios FAD y Premios ASCER. Ha sido finalista en los Premios Nacionales de Diseño y en los Delta, entre otros. Round, Pal, Sir, Hamp, Min y Fup son las colecciones de este diseñador para POINT.

**Nika Zupanc**

Diseñadora de producto e interiores, trabaja para grandes firmas internacionales. Su peculiar estilo da lugar a creaciones con una gran carga emocional además de un exquisito acabado. Entre sus premios figuran el de diseño alemán en 2018 por Crystal Lamp para Contardi Lighting, el Premio Especial del Salone del Mobile en 2017 por el proyecto Tracing Identity para Castelli o el Premio ICFE en 2015 al mejor mobiliario por Collection III para la compañía Sé. Dalmatia es la colección desarrollada por Nika para la firma de diseño.



Francesc Rifé



Nika Zupanc



Mario Ruiz

**Mario Ruiz**

El diseñador Mario Ruiz, nacido en Alicante y Premio Nacional del Diseño en 2016, es graduado en Diseño Industrial por la Escuela de Diseño Elisava de Barcelona. Comenzó su carrera en 1995, año en que inauguró su estudio. Ha realizado diseños para las principales empresas valencianas y trabajado para las principales compañías de todo el mundo. Especializado en diferentes campos como el mobiliario de oficina, iluminación, textil y diseño de producto, acumula numerosos reconocimientos a lo largo de su trayectoria profesional. Actualmente asesora a la compañía y está desarrollando colecciones para POINT.

**Estudi(H)AC**

En 2003, José Manuel Ferrero, fundó estudi(H)ac, actualmente un atelier de diseño referente tanto nacional como internacionalmente. La pasión que imprime en su trabajo se palpa desde el primer instante. Estudi(H)ac está especializado en proyectos a medida de diseño de producto, arquitectura interior y creación de montajes efímeros. Todos ellos únicos, atemporales, que sorprenden tanto por su visual inicial como por su historia. Este diseñador creó Mist, lámparas-jardineras para espacios de exterior.

**Juan Santos**

De formación autodidacta, el diseñador Juan Santos diseña y realiza todo tipo de mobiliario desde hace más de 15 años. Juan Santos es la verdadera representación del diseñador enamorado de su oficio, que acompaña y supervisa cada pieza desde su creación hasta ver el producto y su idea hecha realidad. Weekend fue su aportación creativa a la firma.

**Alfonso Gallego**

Diseñador, decorador, e interiorista. A lo largo de sus 20 años de colaboración con POINT es el responsable del diseño de muchas de las colecciones de la empresa como Breda, Arena, Green, Bubble, Charleston, Amberes, Brumas, Sagra, Kenya, Emmanuel, Romantic, Golf, Cad-die y Havana. En POINT Alfonso Gallego ha impulsado su trayectoria profesional.

**Esther Campos**

Diseñadora industrial y responsable del departamento de diseño de POINT del que forma parte desde 2005. Desde su posición, gestiona y coordina el trabajo de los diseñadores externos y realiza el seguimiento de sus proyectos. Esther también se encarga de la supervisión de la parte técnica de los muebles, del control de materiales y de la supervisión de las medidas. Durante estos años creó las colecciones Angul, Jazz y Sunset.



**MATERIALES**

El producto de POINT responde a dos parámetros que lo caracterizan y diferencian: diseño y materiales. El diseño se caracteriza por líneas modernas, o adaptaciones de líneas clásicas, fruto de un proceso que parte de las necesidades y tendencias detectadas del mercado y concluye con la validación de todos los parámetros del producto.

En cuanto a los materiales, se ha producido una evolución en el uso de los materiales para la fabricación de los productos de POINT: desde las tradicionales materias vegetales que se han usado desde su fundación en los años 20, hasta el desarrollo de materiales sintéticos tales como el Shintotex®, todo ello ha supuesto una mejora en la vida útil de los productos, su posibilidad de uso al aire libre y un menor coste y menor impacto ambiental.

**Madera de Teca de grado A**

POINT utiliza madera teca de grado A de origen asiático. Procedente de bosques sostenibles de talas controladas. Esta materia prima contiene un alto nivel de aceite y gomas naturales, lo que le otorga al material una alta flexibilidad y durabilidad muy idónea para los productos de la firma. Esta madera tropical, que transmite naturalidad en todos sus detalles, está dotada de un aceite natural propio, que le aporta un brillo singular y la hace perfecta para el mobiliario de exterior.

La madera de teca refleja el compromiso de POINT con materiales naturales de gran calidad. Los procesos artesanales de POINT consiguen que la madera de teca revele un brillo y un color muy consistente. Su aceite natural se conjuga con una resina antiséptica propia para asegurar que el paso del tiempo se convierta en un aliado de la pieza.



Colección Paralel (Gabriel Teixidó)

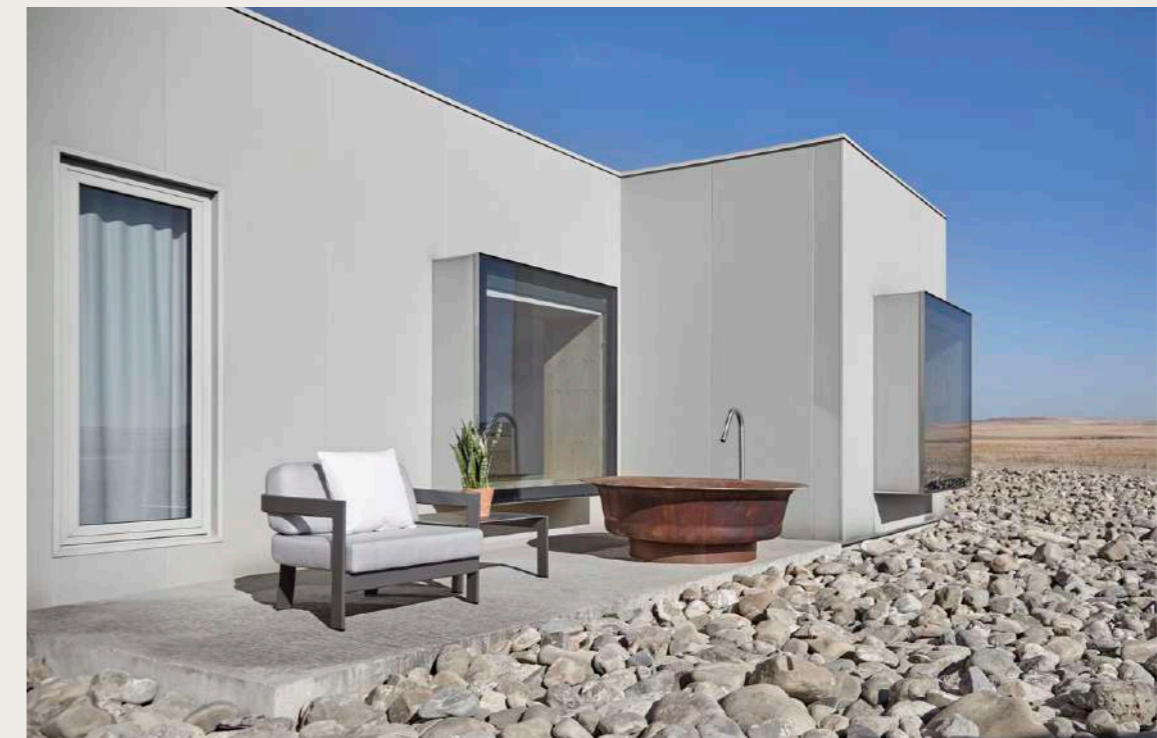
**Aluminio y acero inoxidable**

También se han incorporado a los diseños de POINT el aluminio y el acero inoxidable 304 L, lo que proporciona mayor resistencia mecánica y mayor vida útil del producto.

El acero inoxidable 304 L es utilizado en estructuras y piezas vistas (patas, brazos...). Es una aleación de metal con 18% cromo y 8% de níquel con aleaciones de molibdeno que disminuye la corrosión y un tenor de carbono max. del 0,03%, que le otorga mayor resistencia a la corrosión.

**Pintura**

En pintura, se utilizan la pintura en polvo y la pintura metalter HC/2. La pintura en polvo es una mezcla homogénea de cargas minerales, pigmentos y resinas en forma sólida que no requieren solventes. El polvo se mezcla con aire y se carga eléctricamente. Las partículas cargadas se adhieren a la pieza y dan como resultado un revestimiento uniforme, con resistencia a la corrosión, intemperie, temperatura e impactos. La pintura metalter HC/2 es poliuretano acrílico alifático, que no amarillenta. Un producto líquido de aplicación directa, con alta rapidez, secado, dureza y adherencia. Aplicación aerográfica. Excelente resistencia al exterior.



Colección Tub. (Gabriel Teixidó)

Gran poder cubriendo y facilidad para el repintado y la reparación.

**Tejido acrílico teñido en masa**

Por otra parte, en tapicería se utilizan telas de tejido acrílico teñido en masa, que aportan resistencia a los agentes climatológicos y son idóneas para tapicería exterior y jardín.

**Innovación en materiales. Shintotex®**

El Shintotex® es una fibra sintética desarrollada por el departamento de I+D+i de POINT apoyado por la Red de Institutos Tecnológicos. Una fibra sintética que varía en su aspecto, dimensiones y formas y con unas características de resistencia y durabilidad altas, tanto a los rayos solares, los cambios de temperatura, gran resistencia a la abrasión y tensión, memoria térmica y resistencia a la carga eléctrica estática y facilidad de limpieza.



PRODUCTOS

**Más de 300 productos y 42 colecciones conforman las colecciones de POINT Classic y Contemporary. En el caso de Contemporary el diseño refleja la elegancia atemporal, la distinción y el confort de unas piezas contemporáneas con personalidad propia, fruto de la alianza con diseñadores de renombre. Las piezas de las colecciones de Classic recogen la esencia de la firma, en donde la artesanía de las fibras trenzadas a mano son la base.**



Colección U (Gabriel Teixidó, 2011)

**Colección U (Gabriel Teixidó, 2011)**

La colección U surgió de una idea intuitiva, crear una silla apilable. Actualmente es una de las series más exitosas de POINT. Hasta 17 piezas, tres tonos y todas las funcionalidades de los muebles POINT elaborados en su fibra sintética Shintotex®, trenzada a mano. Adaptable a cualquier espacio exterior en hogares, hoteles o restaurantes para crear exteriores con estilo.

En esta colección destaca la carga del diseño del producto así como las características de toda su estructura, cubierta de un trenzado plano.

**Colección Sir (Francesc Rifé, 2019)**

Los muebles de aluminio de la colección Sir, con sus líneas rectas, sus respaldos en tela Battyline® y sus reposabrazos de madera natural de teca, están diseñados para vivir las mejores experiencias. Un glamour cálido y confortable para disfrutar de entornos al aire libre.

Esta colección aporta ligereza y versatilidad. Su etérea estructura le confiere un uso muy dinámico. Muy adecuada para contract y hospitality.



Colección Sir (Francesc Rifé, 2019)



**Colección Pal (Francesc Rifé , 2015)**

Pal es pura naturalidad, es el encanto cálido de la madera a pocos centímetros de la madre tierra. Un sistema modular realizado con tarimas de madera maciza de teca que ofrece un sinfín de posibilidades de composición de espacios para el relax en el exterior. Sofás y mesas en comunión con la naturaleza y tapicerías en una variedad de colores que incluye la serenidad del verde.

Permite realizar combinaciones modulares, sobre las superficies planas de teca, con combinación de cojines.

**Colección Weave (Vicent Martínez , 2016)**

Anudando fibra a fibra, minuciosamente, como los pájaros Baya Weaver forman sus nidos, nace esta colección que evoca la tradición de envolver, atrapar y anudar las estructuras de cuerda que dieron origen a la firma hace 100 años. Sentarse, reclinarsse en un sillón, tumbarse, mecerse. Todo es posible en los más de 15 muebles con un sinfín de posibilidades de composición para crear espacios relajantes en el exterior.

Esta colección que incorpora cuerda trenzada de polietileno, recupera el uso del cordón, inspirado en la tradición artesana que define la esencia de POINT.



Colección Pal (Francesc Rifé , 2015)



Colección Weave (Vicent Martínez , 2016)





Colección Weave (Vicent Martínez, 2016)

**Colección Paralel (Gabriel Teixidó)**

Paralel es una colección de 15 piezas realizadas a partir de madera de teca, que incluye sillas, sillones, butacas y mesas, en combinación con cuerdas para aportar el confort y comodidad según el espacio y las necesidades. El elemento más característico y diferencial es su parte trasera. El nombre de la colección, Paralel, viene inspirado por su propia

estructura y silueta. Una estructura de teca de largos brazos paralelos que acoge de forma equilibrada y elegante el respaldo y el asiento del mueble.

Una colección serena que llega con vocación de continuidad. Su aportación son los asientos trenzados en cuerda danesa sintética, y la combinación de los trenzados con la teca.



Colección Paralel (Gabriel Teixidó)





Colección Dalmatia (Nika Zupank)

**Colección Dalmatia (Nika Zupank)**

En esta colección la diseñadora Nika Zupank presenta una propuesta inspirada en los veranos junto al mar Adriático, la blancura de las piedras de sus playas o el color púrpura oscuro de la madera de sus pinos. Todo ello inspira las líneas sinuosas y delicadas de la colección Dalmatia.

Perfecto equilibrio entre innovación, tecnología y diseño en una colección de exterior en aluminio con curvas, que marca una diferencia con anteriores proyectos en los que el aluminio se presentaba en líneas rectas.

**Colección Golf (Alfonso Gallego, 2003)**

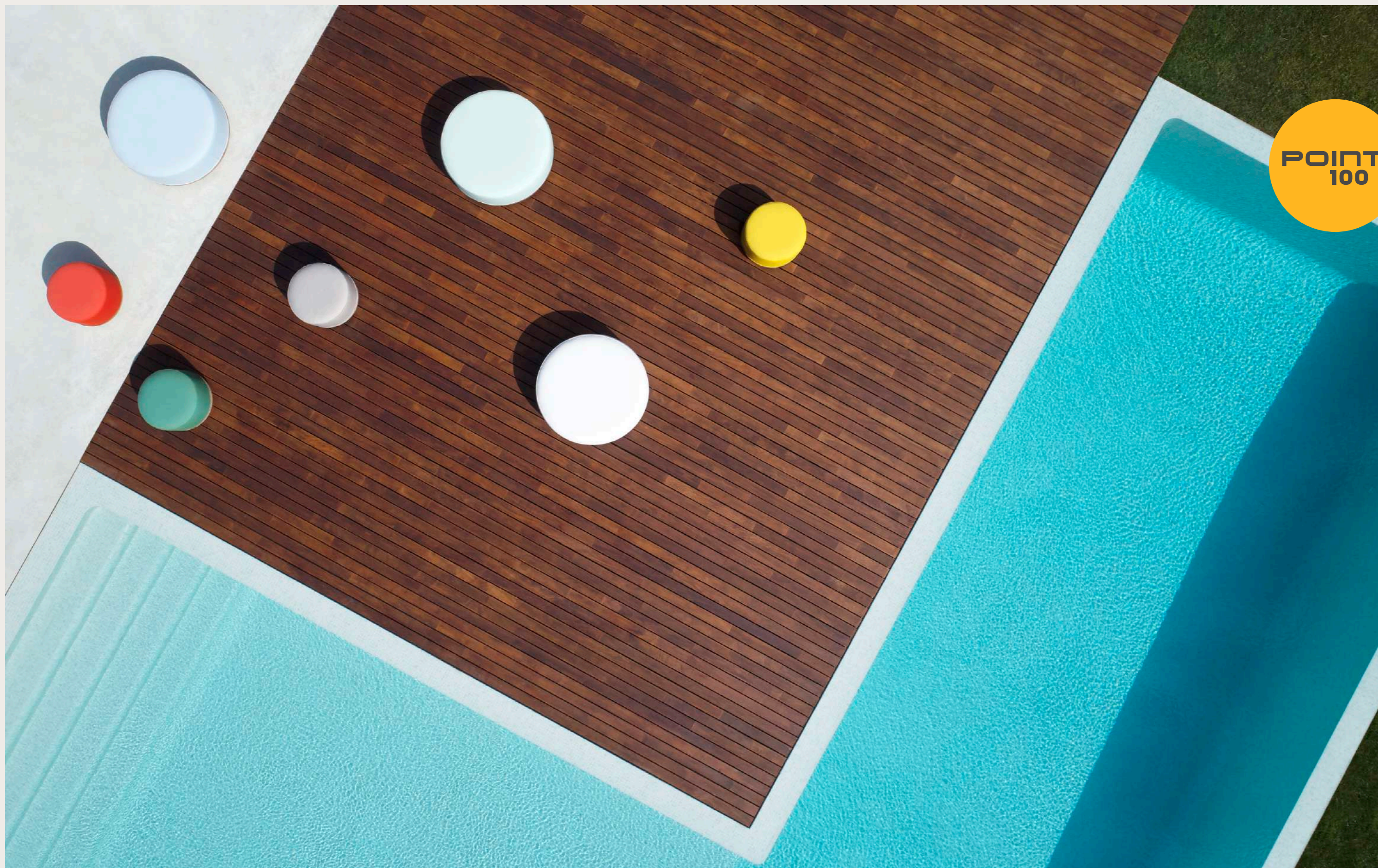
Las propuestas de sofá modular Golf son versátiles, adaptables y muy confortables. Esta colección está pensada para cubrir las necesidades de todos los espacios. Sillones, rinconeras, sofás, tumbonas, puffs, chaisse-longues... para facilitar el descanso y el disfrute. Golf se complementa con el baúl y las mesas de la colección Green.

Es un clásico moderno. Su innovación consiste en incorporar por primera vez un moderno y funcional diseño a una colección de trenzado de exterior.



Colección Golf, (Alfonso Gallego, 2003)





**POINT.**  
**100**

Colección Fup (Francesc Rifé, 2019)



**DISEÑO GRÁFICO**

Después de diversas denominaciones, fue en 1979 cuando la empresa cambia de nombre y comienza a denominarse POINT (Pons Internacional). La primera propuesta gráfica para la marca fue realizada por el diseñador **Ricardo Vicentini**. Posteriormente, en 2005, la marca sufrió una profunda remodelación a cargo de la agencia alicantina **CCA**.

Desde entonces la comunicación visual de POINT ha experimentado una importante profesionalización, con la incorporación de nuevos diseñadores y directores de arte, quienes han protagonizado los últimos elementos visuales de la firma.

**2016 - Rediseño de la marca**

El diseñador gráfico **Ibán Ramón** comienza su colaboración con POINT y asume el rediseño de la marca que incluye el rediseño del logotipo. Fieles a la tradición y a sus raíces, el encargo de la empresa al diseñador pasa por reinterpretar el logotipo ya existente. Un logotipo que estaba basado en el dibujo de unas letras y no en una tipografía.

Para el rediseño **Ibán Ramón** realizó un ejercicio de lettering, inspirado en el anterior logotipo. En su aportación corrigió los errores tipográficos que contenía el logotipo anterior, eliminó el aspecto en fuga y rectificó algunas partes del dibujo. Engrosó el trazado de las letras y sustituyó el elemento visual ® referido a 'marca registrada' por un punto final alusivo al nombre de la empresa, con lo que dotar de fuerza y significación al nuevo logotipo. En este trabajo el diseñador también estrechó las letras reduciendo la extensión horizontal total del logo. Esta nueva marca, por tanto, no se basa en ninguna fuente tipográfica preexistente, sino que ha supuesto un ejercicio de diseño de una nueva tipografía por parte de Ibán Ramón.

**2019 - Marca 100 años**

Con motivo del centenario de POINT la empresa encarga al diseñador **Ibán Ramón** una versión del nuevo logotipo con el objetivo de conmemorar el centenario de la firma en los distintos formatos. Se trata de un trabajo específico para la celebración, en el que el diseñador gráfico ha tenido que diseñar el número 100 referido al centenario, de la misma manera que previamente había creado las letras del logotipo.

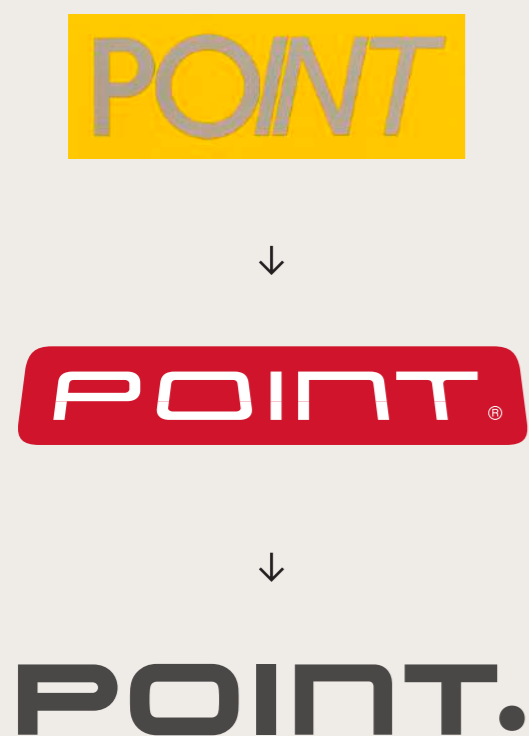
**Dirección de arte y catálogos**

Los catálogos más recientes de POINT presentan un diseño renovado y una imagen más actual, un trabajo que potencia la calidad, variedad y las cualidades de los productos de la firma; permitiendo apreciar los productos contextualizados en entornos idóneos, que ayudan a comprender sus características y diversas posibilidades. Actualmente es el diseñador Ibán Ramón quien trabaja en el diseño de los catálogos de los próximos años.

**Nueva web: nuevo configurador y tienda online**

POINT, enmarcado en el proceso de digitalización de la empresa, ha lanzado en 2019 su tienda online, con lo que se ha convertido en la primera empresa española de diseño en el sector del mueble que comercializa directamente todo su catálogo a través de Internet. Una nueva herramienta que ha venido acompañada del rediseño de la web, con el objetivo de proporcionar a los clientes una nueva experiencia mucho más directa y funcional. Un espacio donde descubrir las colecciones, proyectos y noticias de manera sencilla y fácil.

La nueva tienda online cuenta con un configurador a medida que permite diseñar en tiempo real todas las colecciones. El objetivo es conseguir la mejor experiencia de usuario, de manera que además de poder tener toda la información técnica de producto, se pueda conocer el precio o incluso realizar pedidos. Además, un chat digital online permite consultar en 5 idiomas cualquier duda, tanto de cuestiones prácticas, como precios, lugares de exposición del mueble o distribuidores locales. La digitalización de la empresa es una muestra más del camino emprendido por POINT para afrontar los nuevos tiempos, mucho más internacionales y digitales.

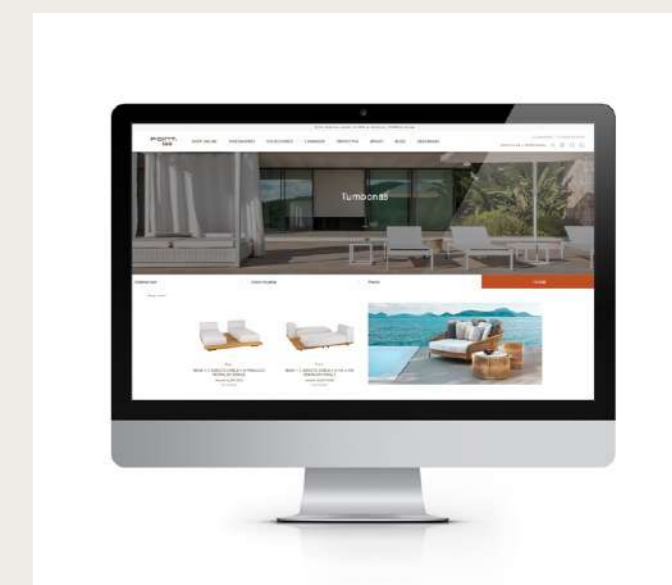


Línea de catálogos 2019



**POINT.  
100**

Marca centenario (Ibán Ramón, 2019)



Nueva web POINT



PROYECTOS

**Punta Mita de México, 2019**

En este marco tan excepcional se enmarca la casa Punta Mita, una fantástica villa privada diseñada y decorada por **Joaquín Homs**, uno de los diseñadores de interiores más prestigiosos de México y colaborador de POINT desde hace años. Actualmente, el proyecto Punta Mita es finalista de los SBID Awards de Londres y el fallo se conocerá el 25 de octubre de 2019.

Una casa de diez habitaciones y capacidad para 24 personas diseñada para disfrutar de su entorno, el azul turquesa del mar de la costa del pacífico mejicano y la vegetación tropical y exuberante que la rodea. Es en ese espacio donde las colecciones de **Francesc Rifé**, **Gabriel Teixidó** y **Alfonso Gallego** visten la zona exterior.

**Blue Mountain Resort Corea del Sur, 2019**

Este proyecto realizado por POINT para el Blue mountain Resort reúne piezas de **Vicent Martínez** de la colección **Weave**. En un enclave privilegiado, rodeado de pobladas colinas y exuberante naturaleza, la firma ha aportado para el confort de los residentes de este lujoso club de golf diferentes piezas de la colección Weave, con las que ha vestido diferentes estancias de este resort localizado en Yecheon, Gyeongsangbuk-do, Corea del Sur.



Blue Mountain Resort Corea del Sur

Punta Mita Rancho México

**Gran Plaza MövenPick City Hotel. Dubai**

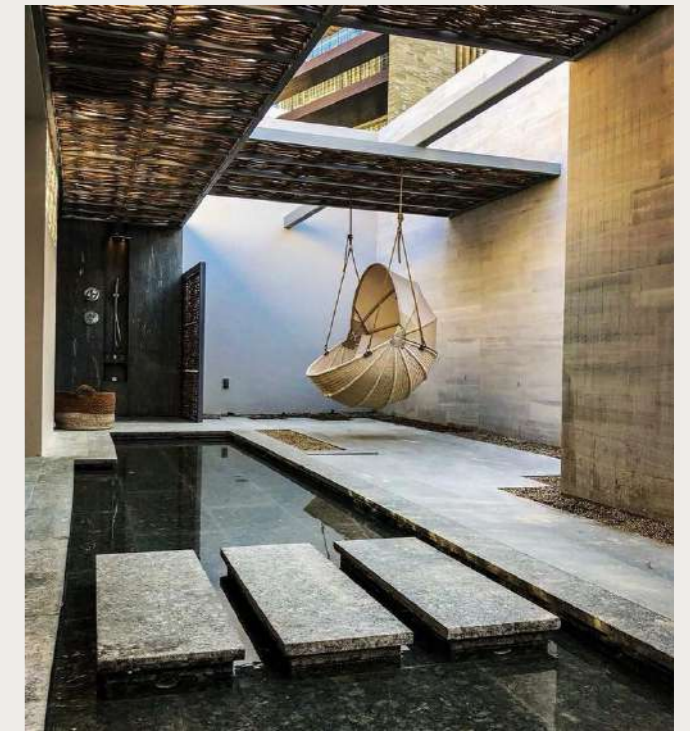
En este proyecto de POINT la firma llevó hasta el complejo hotelero las colecciones Hamp, Weave, Golf, Fennec y Sunset para vestir el sofisticado Hotel Grand Plaza Mövenpick Media City. Ubicado en el corazón de Dubai Media & Internet City, un lujoso distrito de negocios, con impresionantes vistas al exclusivo Club de Golf Palm Jumeirah and Emirates, este hotel de 5 estrellas se convierte en una perfecta opción tanto para viajes de negocios como de placer.



Gran Plaza MövenPick City Hotel. Dubai

**Solaz Los Cabos Mexico**

POINT ha vestido el resort de lujo Solaz Los Cabos Mexico, un nuevo complejo hotelero y de residencias ubicado en Los Cabos, Baja California Sur, y el primer hotel de la marca The Luxury Collection Hotel & Resorts frente al Mar de Cortés. El hotel cuenta con 128 habitaciones y 21 residencias a lo largo de 13.7 hectáreas con una vista espectacular al mar, además de 50 metros de piscinas de horizonte infinito que asoman al Mar de Cortés.



Solaz Los Cabos Mexico



**EL DISEÑO MÁS ALLÁ DE LA EMPRESA**

**La empresa POINT en su gestión diaria demuestra su compromiso con la sociedad. Además de ocuparse y preocuparse por acercar al cliente los productos más sostenibles para un consumo responsable, sus responsables se involucran en iniciativas sociales y culturales en las que el diseño trasciende las fronteras de las empresa y alcanza a la sociedad de una manera plena. Se trata de acciones que en unos casos permiten divulgar en la sociedad la importancia del diseño para las empresas, para las personas, para la resolución de problemas, mientras que en otras le permiten a POINT recalcar que el diseño también tiene su aportación a la hora de mejorar la vida de las personas, por citar algunos ejemplos.**

**WDO / World Design Organization**

POINT forma parte de la World Design Organization (WDO), organización no gubernamental internacional que promueve el diseño e impulsa la Capital Mundial del Diseño (WDC). Vicente Pons, director comercial de POINT, ha sido nombrado para ser comisario por la ciudad de València en la WDO y ha sido figura clave en la designación de València como WDC 2022.

**València Capital Mundial del Diseño**

A iniciativa de Vicente Pons, director comercial de POINT, se ha puesto en marcha l'Associació València Capital del Disseny, organizadora de la candidatura de València Capital Mundial del Diseño en 2022. El empuje del empresario, sus gestiones directas con las administraciones y empresas, así como todo su conocimiento del sector y relaciones personales, han ayudado a que València se convierta en la próxima Capital Mundial del Diseño en 2022, una designación otorgada por parte de la World Design Organization.

Además, POINT ha sido una de las firmas impulsoras del proyecto que unifica a distintos agentes sociales para posicionar el diseño valenciano en el mundo.



La candidatura de València Capital Mundial del Diseño se argumenta en torno al lema “El diseño mediterráneo de València. Diseño para el cambio, diseño para los sentidos” y comparte la esencia de POINT.

**Consejo Iberoamericano de Diseñadores de Interior**

El compromiso por el diseño de la familia Pons va mucho más allá de nuestras fronteras. Vicente Pons ha sido durante cinco años vicepresidente del Consejo Iberoamericano de Diseñadores de Interior, una asociación sin fines de lucro que vincula a los Colegios y Asociaciones de Arquitectos y Diseñadores de Interiores de los países Iberoamericanos.

En su cargo, ha intentado siempre acercar el trabajo de estos profesionales a las empresas españolas y viceversa. Incluso, fue uno de los participantes en el congreso que el CIDI celebró en México DF en 2018.

**13 años de apoyo a Feria Hábitat València**

El apoyo de la familia Pons durante los últimos 13 años a Feria Hábitat València ha sido clave. Vicente Pons forma parte del Comité Organizador que decide su funcionamiento, tomando decisiones clave respecto a su continuidad, a las fechas o la estrategia de la misma.

**Colegio de Diseñadores de Asturias**

Colaboración personal y estrecha relación con el Colegio de Diseñadores de Asturias donde Vicente Pons da alguna conferencia y formación para diseñadores de Asturias.

**Anieme**

Vicente Pons también ha sido durante cinco años el tesorero de Anieme, la Asociación Nacional de Industriales y Exportadores de Muebles de España.

**Fundación Kalida**

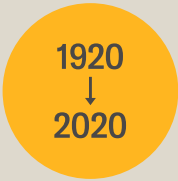
Kalida es un proyecto en el que participa POINT vinculado con la salud de las personas. Un proyecto al que ha querido sumarse para acompañar y aportar paz, a través de sus productos, a las personas con cáncer.

Situado a pocos metros del Servicio de Oncología del Hospital de la Santa Creu i Sant Pau de Barcelona, Kalida es un espacio para que las personas con cáncer se sientan acompañadas y puedan compartir sus sensaciones y sentimientos. Este proyecto está integrado por profesionales especializados en apoyo psicooncológico, enfermeros, trabajadores sociales y terapeutas que prestan apoyo social y emocional, de carácter gratuito y abierto a cualquier persona con cáncer y a su entorno más cercano.

En su aportación, la empresa ha prestado de manera solidaria su colección Weave de Vicent Martínez, por su diseño amable y su capacidad para lograr que sus usuarios puedan disfrutar de las alegrías de la vida al aire libre, incluso en circunstancias complicadas. El mobiliario de POINT en esta ocasión forma parte de este proyecto arquitectónico, que lleva la firma de Benedetta Tagliabue y a la que la interiorista Patricia Urquiola ha aportado su singular visión del diseño de interiores. Todo el proyecto parte del concepto de cuidar a las personas y del valor curativo de la arquitectura y el diseño de interiores.

La colección Weave forma parte de la zona de jardín de 650 metros cuadrados, que conecta con la Unidad de Oncología del hospital a través de una zona pavimentada. Un espacio pensado para transmitir sensaciones positivas.





**POINT.**

[www.point1920.com](http://www.point1920.com)