

A photograph of an outdoor terrace overlooking the ocean. In the foreground, a modern outdoor chair with a light-colored, textured fabric seat and backrest is visible. To its right is a small, square, light-colored table with thin metal legs. On the table, there are two blue, ribbed glasses and a clear glass bottle with a cork stopper. The background shows a vast, calm blue ocean under a clear sky. The scene is brightly lit, suggesting a sunny day.

co  
ro

Outdoor  
Emotions







## Outdoor Emotions

Coro is internationally recognized as an interpreter of design in its purest form: the aesthetics combine ergonomics, usability, innovation, simplicity of construction and environmental sustainability. The products of Coro carry a broader meaning, following the theme of design for the future without forgetting the past.

*Coro è riconosciuta a livello internazionale come interprete del design nella sua forma più pura: l'estetica combina ergonomia, usabilità, innovazione, semplicità costruttiva e sostenibilità ambientale. I prodotti Coro hanno un significato più ampio, seguendo il design per il futuro senza dimenticare il passato.*



## Eco Sustainability

Coro is sensitive to requirements of eco-sustainability not only from a regulatory standpoint, but also as a key principle in its research activities. The company channels its efforts into discovering innovative materials and developing production processes designed to guarantee an industrial approach that increasingly respects the environment.

*Coro è sensibile alle esigenze di ecosostenibilità non solo dal punto di vista normativo, ma anche come principio cardine delle sue attività di ricerca. L'azienda concentra i propri sforzi nella scoperta di materiali innovativi e nello sviluppo di processi produttivi pensati per garantire un approccio industriale sempre più rispettoso dell'ambiente.*

## Time To Live In Freedom

Coro is first of all an idea: the motto is "time to live in freedom", which means products that invite to look at the world from a new perspective to give form to the pleasure of living. Each object is a different expression of beauty; it is a piece of furniture in the real sense of term. Lightness, pure shapes and harmonic proportions, this is what Coro aims at.

*Coro è prima di tutto un'idea: il motto è "tempo di vivere in libertà", ovvero prodotti che invitano a guardare il mondo da una nuova prospettiva per dare forma al piacere di vivere. Ogni oggetto è una diversa espressione di bellezza; è un mobile nel vero senso del termine. Leggerezza, forme pure e proporzioni armoniche, questo è ciò a cui punta Coro.*



## Know How

Through experimentation, technical knowledge merges with curiosity to make products that allow the company to go beyond traditional barriers between indoor and outdoor spaces. Through this research Coro has developed signature materials that are the key to the creation of the contemporary yet timeless forms.

*Attraverso la sperimentazione, la conoscenza tecnica si fonde con la curiosità di realizzare prodotti che permettono di andare oltre le tradizionali barriere tra spazi interni ed esterni. Attraverso questa ricerca Coro ha sviluppato materiali esclusivi che sono la chiave per la creazione di forme contemporanee ma senza tempo.*

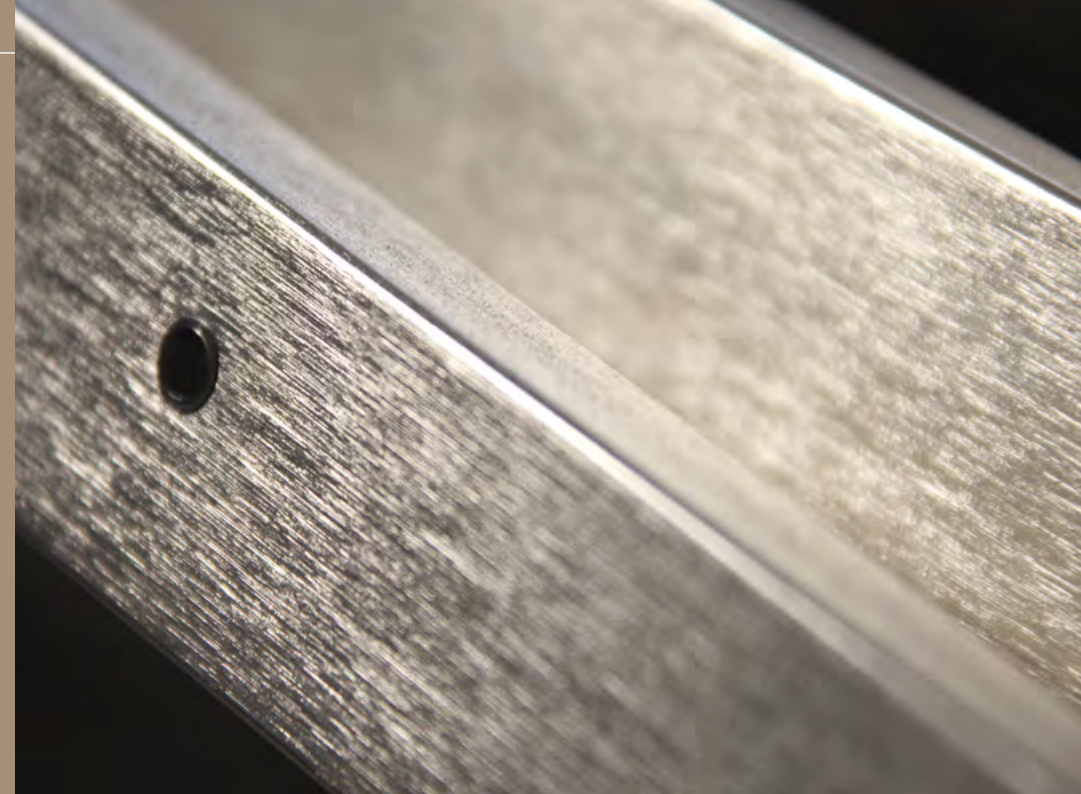




## A Step Ahead

Mastery of the most advanced technologies in metalworking, the great attention to detail and the quality of manufacturing, the ability to develop new manufacturing techniques using high standard, creating solutions that enhance the harmony of lines and shapes, are all hallmarks of every Coro product.

*La padronanza delle tecnologie più avanzate nella lavorazione dei metalli, la grande attenzione ai dettagli ed alla qualità delle lavorazioni, la capacità di sviluppare nuove tecniche di lavorazione con standard elevati, creando soluzioni che esaltano l'armonia di linee e forme, sono tratti distintivi di ogni prodotto Coro.*



## A Flexible Production

A production process from cutting to assembly, designed and organized in such a way as to guarantee the greatest flexibility and reliability, suitable for any sector. Production begins with a check of the raw materials and moves through the phases of the industrial cycle, sub-divided into first processing and finishing, meeting strict qualitative standards.

*Un processo produttivo che si sviluppa attraverso molteplici tecnologie, dal taglio all'assemblaggio, organizzato in modo da garantire la massima flessibilità ed affidabilità. La produzione inizia con il controllo delle materie prime ed attraversa le fasi del ciclo industriale, dalle prime lavorazioni alle finiture finali, secondo rigorosi standard qualitativi.*



## Quality Is Everything

Craftsmanship is deeply linked to the research of quality, precision and efficiency offered by the latest industrial technology in a typically Italian blend of passion and know-how. So while industrial machine tools are employed to produce the framework of individual elements, the finishing and assembly are done by hand.

*L'artigianato è profondamente legato alla ricerca della qualità, alla precisione ed efficienza offerta dalle ultime tecnologie industriali in un mix tipicamente italiano di passione e know-how. Così, mentre le macchine industriali sono impiegate per produrre la struttura degli elementi, la finitura e l'assemblaggio sono eseguiti manualmente.*



## From Ideas To Solutions

Coro is a guiding presence for the world of international contract, using the many years of commitment, skill and care of the production who is able to transform ideas and concepts into products and projects which satisfy the design and customization demands for the contemporary furnishing world.

*Coro rappresenta un punto di riferimento importante per il mondo del contract internazionale, grazie all'esperienza maturata in decenni di intensa attività ed alla qualità produttiva offerta che è in grado di trasformare idee e concetti in prodotti e soluzioni per il mondo dell'arredamento contemporaneo.*



# Sally

design Riccardo Giovanetti

Sally was born from the idea of creating a collection of outdoor furniture that introduces new constructive and formal solutions: a light and elegant aluminum structure is enriched through the innovative design of the cord that enters and exits the frame, creating a new tensile structure. Sally does not represent a single product, but an articulated family that interprets contemporary living with a strong and recognizable sign.

*Sally nasce dall'idea di creare una collezione di arredi per l'outdoor che introduce nuove soluzioni costruttive e formali: una struttura leggera ed elegante in alluminio si arricchisce attraverso l'innovativo disegno del cordame che entra ed esce dal telaio creando una inedita tensostruttura. Sally non rappresenta un singolo prodotto, ma una famiglia articolata che interpreta con un segno forte e riconoscibile l'abitare contemporaneo.*







> Sofa, Low Table / Divano, Tavolino



> Sofa and low table / Divano e tavolino





> Seat cushion detail / *Dettaglio cuscino seduta*



> Backrest with tensioned rope / *Schienale con corda tensionata*





> Armchair with long cord / *Sedia con braccioli e corda lunga*



> Chairs with and without arms / *Sedie con e senza braccioli*









> Backrest adjustment / Regolazione dello schienale



> Sunshade pivot pin / Perno di rotazione del parasole



> Bordo with rope insert / Bordo con inserto in corda



> Tilttable sunshade / Parasole inclinabile





# Nest

design Stefano Gallizioli

Nest represents a collection of products characterized by rigorous lines and great attention to detail: starting from a stainless steel structure, a series of comfortable seats are born. The Nest sofas become a welcoming refuge like a nest, where you can lie down in absolute comfort, accompanied by large cushions. The Nest collection is characterized by a modular system that allows multiple configurations to better adapt to any outdoor environment.

*Nest rappresenta una collezione di prodotti caratterizzati da linee rigorose e grande attenzione ai dettagli: a partire da una struttura in acciaio inox, nascono una serie di sedute confortevoli. I divani Nest diventano un rifugio accogliente come un nido, dove potersi sdraiare in assoluta comodità, accompagnati da ampi cuscini. La collezione Nest è caratterizzata da un sistema modulare che consente molteplici configurazioni per meglio adattarsi a qualsiasi ambiente outdoor.*







> Corner sofa / *Divano angolare*



> Armchair with armrests / *Poltrona con braccioli*



> Detail of the armrest / Dettaglio del bracciolo



> Leg and seat cushion / Gamba e cuscino di seduta







> Armrest and backrest / *Bracciolo e schienale*



> Armchair with cushion / *Sedia con braccioli e cuscino*











# Jubeae

design CDC

Jubeae is a seating family that includes armchairs and chairs with and without armrests, with the possible addition of upholstered cushions. The products are characterized by a stainless steel frame completed by an acrylic or PVC rope covering. The particular visual lightness of this series of products allows them to be inserted in any living context and public space, while the woven part gives a particular and elegant decoration to the seat.

*Jubeae è una famiglia di sedute che comprende poltroncine e sedie con e senza bracciolo, con la possibile aggiunta di cuscini imbottiti. I prodotti sono caratterizzati da un telaio in acciaio inox completato da un rivestimento in cordame acrilico o in PVC. La particolare leggerezza visiva di questa serie di prodotti permette di inserirli in qualsiasi contesto abitativo e spazio pubblico, mentre la parte intrecciata dona una particolare ed elegante decorazione alla seduta.*







> Braided rope / *Corda intrecciata*

> Easychair with seat cushion / *Poltroncina con cuscino di seduta*







> Armrest in stainless steel / Bracciolo in acciaio inox



> Back in stainless steel and rope / Schienale in acciaio inox e corda





> > Seat in painted steel and rope / *Seduta in acciaio verniciato e corda*



> Back in painted steel and rope / *Schienale in acciaio verniciato e corda*



# Loop

design Gala Wright

Comfortable, modern, functional Loop helps us to live life lightly our desire for rest and interprets in an essential way, with its curves, the desire to escape. An object characterized by a simple but ingenious structure, which can be opened and folded easily and therefore easily transported with minimal space. The stainless steel structure is completed by a series of technical fabric coverings suitable for outdoor environments.

*Confortevole, moderna, funzionale Loop ci aiuta a vivere con leggerezza la nostra voglia di riposo e interpreta in modo essenziale, con le sue curve, il desiderio di evasione. Un oggetto caratterizzato da una struttura semplice ma geniale, apribile e ripiegabile con facilità e quindi facilmente trasportabile con un minimo ingombro. La struttura in acciaio inox è completata da una serie di rivestimenti in tessuti tecnici adatti agli ambienti esterni.*







> Structure in stainless steel / Struttura in acciaio inox



> Upholstery in technical fabric / Rivestimento in tessuto tecnico







# Clea

design Matteo Nunziati

With Clea you can create a private environment represented by a sofa that has the padding as its characteristic element; thanks to a clean and linear structure, the Clea sofa allows you to see the uniformity of a back cushion accentuated by the linear back which highlights its elegance and a comfortable internal embrace given by careful processing in ensuring a comfortable seat and back. Clea represents a comfortable platform that enlivens any outdoor landscape.

*Con Clea puoi creare un ambiente privato rappresentato da un divano che ha come elemento caratterizzante l'imbottitura; grazie ad una struttura pulita e lineare, il divano Clea lascia intravedere l'uniformità di un cuscino schienale accentuato dallo schienale lineare che ne evidenzia l'eleganza e un confortevole abbraccio interno dato da un'accurata lavorazione nel garantire una seduta e uno schienale confortevoli. Clea rappresenta una comoda piattaforma che ravviva ogni paesaggio outdoor.*







> Sofas and armchair / Divani e poltrona



> Two seat sofas / Divani a due posti



# L3

design Sergio Brioschi

Not only a sunbed with four different sitting positions, L3 can also be used as a bench in the basic position which also acts as a stackable element, or an armchair in the highest position of the backrest thanks to the extendable footrest which can be inserted into the structure. Furthermore, the backrest can be completed with the addition of a rotatable sun screen. A comfortable set of bridge container tables allows you to connect two sunbeds allowing you to store many accessories for outdoor life.

*Non solo lettino con quattro diverse posizioni di seduta, L3 può essere utilizzato anche come panca nella posizione base che funge anche da elemento impilabile, o poltrona nella posizione più alta dello schienale grazie al poggiatesta estensibile inseribile nella struttura. Inoltre lo schienale può essere completato con l'aggiunta di uno schermo ruotabile parasole. Un comodo set di tavolini contenitori a ponte permette di collegare due lettini permettendo di riporre molti accessori per la vita all'aperto.*







> Padded headrest / Poggiatesta imbottito



> Tilttable backrest / Schienale reclinabile







> Leg with integrated wheels / *Gamba con ruote integrate*

> Sunbeds with extendable footrest / *Lettini con poggiatesta estensibile*









# SG

design Stefano Gallizioli

SG is a family of seats characterized by an essential and rigorous aesthetic, characterized by particular attention to quality constructive solutions. The collection includes chairs with and without armrests, armchairs, sofa, rocking chair, stools and an elegant hammock. All products are characterized by a satin stainless steel structure while the seat and backrest are available in acrylic or PVC rope.

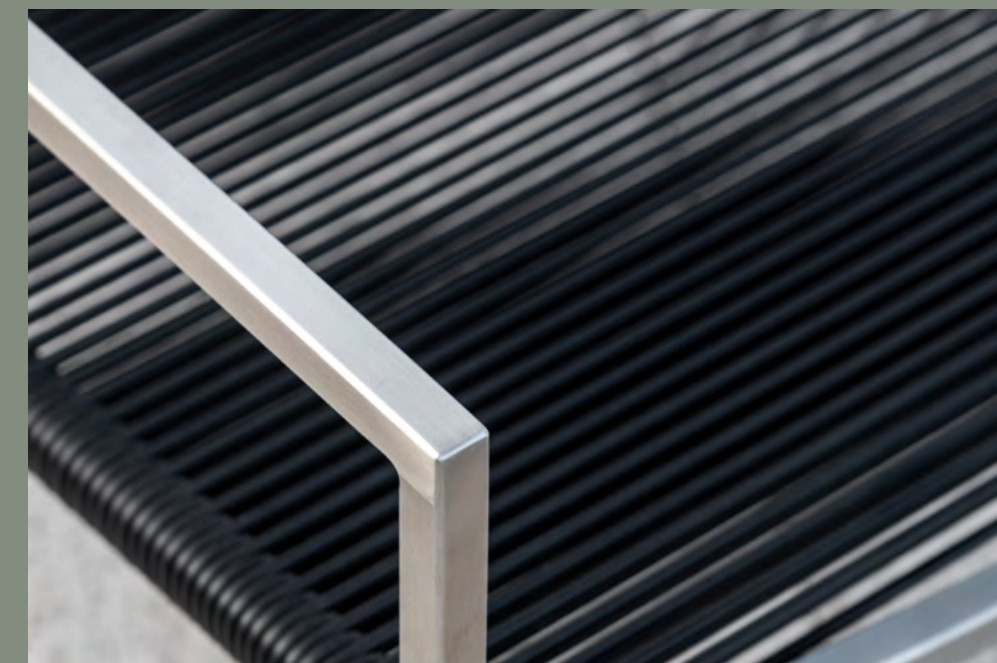
*SG è una famiglia di sedute caratterizzate da una estetica essenziale e rigorosa, caratterizzate da una particolare attenzione verso soluzioni costruttive di qualità. La collezione comprende sedie con e senza braccioli, poltroncine, divano, poltrona a dondolo, sgabelli ed una elegante amaca. Tutti i prodotti sono caratterizzati dalla struttura in acciaio inox satinato mentre la seduta e lo schienale sono proposte in corda di acrilico o PVC.*







> Back in steel and rope / Schienale in acciaio e corda



> Structure with square profile / Struttura con profilato quadrato



















# Sabal

design Matteo Nunziati

Sabal represents a padded platform characterized by an essential steel structure available both with side armrests and with comfortable support surfaces. The sofa system offers the possibility of obtaining different compositions, both angular and linear, with the possibility of adapting to multiple dimensions of the internal or external environment.

*Sabal rappresenta una piattaforma imbottita caratterizzata da una struttura essenziale in acciaio disponibile sia con braccioli laterali che con comodi piani di appoggio. Il sistema di divani offre la possibilità di ottenere diverse composizioni, sia angolari che lineari, con la possibilità di adattarsi a molteplici dimensioni dell'ambiente interno o esterno.*







> Padding in polyurethane / Imbottitura in poliuretano



> Lateral top in HPL laminate / Piano laterale in laminato HPL



---

# Zeta

design James Irvine

A clear sign in the space, an essential and highly recognizable shape: these are the characterizing elements of the Zeta collection characterized by a series of seats and tables that can be easily closed when not in use. The small size and lightness of the steel structure make it possible to elegantly furnish outdoor public spaces such as residential areas.

*Un segno pulito nello spazio, una forma essenziale e fortemente riconoscibile: questi sono gli elementi caratterizzanti della collezione Zeta caratterizzata da una serie di sedute e tavoli che possono essere facilmente richiusi quando non utilizzati. L'ingombro ridotto e la leggerezza della struttura in acciaio permettono di arredare con eleganza spazi pubblici all'aperto come aree residenziali.*







> Moulded rotatable seat / Seduta stampata ruotabile



> Open and closed table / Tavolo aperto e chiuso



# Livis

design Matteo Nunziati

An archetype like the director's chair reinterpreted through the codes of contemporary design. Livis is characterized by a metal structure with seat and back in fabric. The elegant and practical rotation mechanism allows you to easily open and close the chair and to store it in a small space when not in use.

*Una archetipo come la sedia da regista riletto attraverso i codici del design contemporaneo. Livis si caratterizza da una struttura in metallo con seduta e schienale in tessuto. L'elegante e pratico meccanismo di rotazione permette facilmente di aprire e chiudere la sedia e di riporla in poco spazio quando non utilizzata.*









# Tasia

design Matteo Nunziati

Tasia was born as a table for indoors and outdoors that can extend in three different lengths. Thanks to two additional tops hidden in the structure, the table can be easily extended to accommodate up to twelve seats. The essential and rigorous structure of Tasia allows the table to be combined with any type of seat.

*Tasia nasce come un tavolo per interni ed esterni in grado di estendersi in tre diverse lunghezze. Grazie a due piani supplementari nascosti nella struttura, il tavolo può essere facilmente esteso per ospitare fino a dodici posti a sedere. La struttura essenziale e rigorosa di Tasia permette di combinare il tavolo con ogni tipo di seduta.*







> Painted steel structure / Struttura in acciaio verniciato



> HPL laminate top / Piano in laminato HPL



# Joint

design CDC

The Joint table is designed to satisfy every need by recreating itself through multiple dimensions. The stainless steel structure is connected through special joints that are not visible externally. The table allows for different configurations with the possibility of creating very long tops.

*Il tavolo Joint è progettato per soddisfare ogni esigenza ricreandosi attraverso molteplici dimensioni. La struttura in acciaio inox è collegata attraverso particolari giunti non visibili esternamente. Il tavolo consente diverse configurazioni con la possibilità di creare piani molto lunghi.*









# Shot

design Stefano Gallizioli

A minimal structure born from great attention to detail and construction solutions. The legs of Shot are fixed to the supporting structure through a particular internal joint while the raised foot gives a particular visual lightness to the product. The HPL tops allow Shot to be used both indoors and outdoors.

*Una struttura minimale nata da una grande attenzione verso i dettagli e le soluzioni costruttive. Le gambe di Shot si fissano alla struttura portante attraverso un particolare giunto interno mentre il piedino rialzato dona una particolare leggerezza visiva al prodotto. I piani in HPL permettono di utilizzare Shot sia in ambiente esterno che interno.*









# RAB

design CDC

Through its formal essentiality, RAB represents an elegant and discreet solution for furnishing indoor and outdoor spaces, accompanying it with stools of various types. The round top in HPL laminate guarantees excellent resistance to bad weather.

*Attraverso la sua essenzialità formale, RAB rappresenta una soluzione elegante e discreta per arredare spazi interni ed esterni accompagnandolo a sgabelli di varie tipologie. Il piano rotondo in laminato HPL garantisce ottima resistenza alle intemperie.*









# TQB TOB

design CDC

TQB is a low table with square top in HPL laminate and structure in stainless steel profile. TOB represents the version with a round top whose supporting structure in stainless steel has three legs connected in the centre.

*TQB è un tavolo basso con piano quadrato in laminato HPL e struttura in profilato di acciaio inox. TOB rappresenta la versione con piano rotondo la cui struttura portante in acciaio inox è a tre gambe connesse al centro.*









# Doccia

design Danny Venlet

An object with a minimal design, a tubular steel structure that ends in an arch. It is equipped with a diffuser for the water jet and the feeding takes place simply by connecting the hook on the base to a water pipe.

*Un oggetto dal design minimale, una struttura tubolare in acciaio che termina ad arco. E' dotata di diffusore per il getto d'acqua e l'alimentazione avviene semplicemente connettendo l'aggancio sulla base ad una canna per l'acqua.*







> Water diffuser / Diffusore di acqua



> Hookup for water hose / Aggancio per canna dell'acqua



# OBQ OPQ

design Stefano Gallizioli

A family of umbrellas characterized by a steel bearing structure equipped with a winch for opening and closing the cover. It is available with edge in fabric.

*Una famiglia di ombrelloni caratterizzati da una struttura portante in acciaio dotata di argano per l'apertura e chiusura della copertura. E' disponibile con bordo in tessuto.*









# Fioriere

design Stefano Gallizioli

Essential shapes and basic volumes that can be perfectly combined according to multiple configurations. The structure is in stainless steel with a turned edge and an insulated internal cavity for housing plants or vases.

*Forme essenziali e volumi basilari perfettamente combinabili secondo molteplici configurazioni. La struttura è in acciaio inox con bordo risvoltato e cavità interna isolata dove alloggiare le piante o i vasi.*









# Node

design Riccardo Giovanetti

Node is a collection of hand-knotted rugs born from the encounter between Italian creativity and the craftsmanship of the best carpet manufacturers in northern India. The carpet collection was born from the idea of experimenting with the potential offered by the processing of polyester cordage for outdoors by creating a set of products that enhance the three-dimensionality of the surface and represent the ideal platform for the Sally collection.

*Node è una collezione di tappeti annodati a mano nata dall'incontro tra la creatività italiana e le capacità artigianali dei migliori produttori di tappeti del nord dell'India. La collezione di tappeti nasce dall'idea di sperimentare le potenzialità offerte dalle lavorazioni del cordame in poliestere per esterni creando un set di prodotti che esaltano la tridimensionalità della superficie e rappresentano l'ideale piattaforma per la collezione Sally.*







> Detail of the surface / *Dettaglio della superficie*

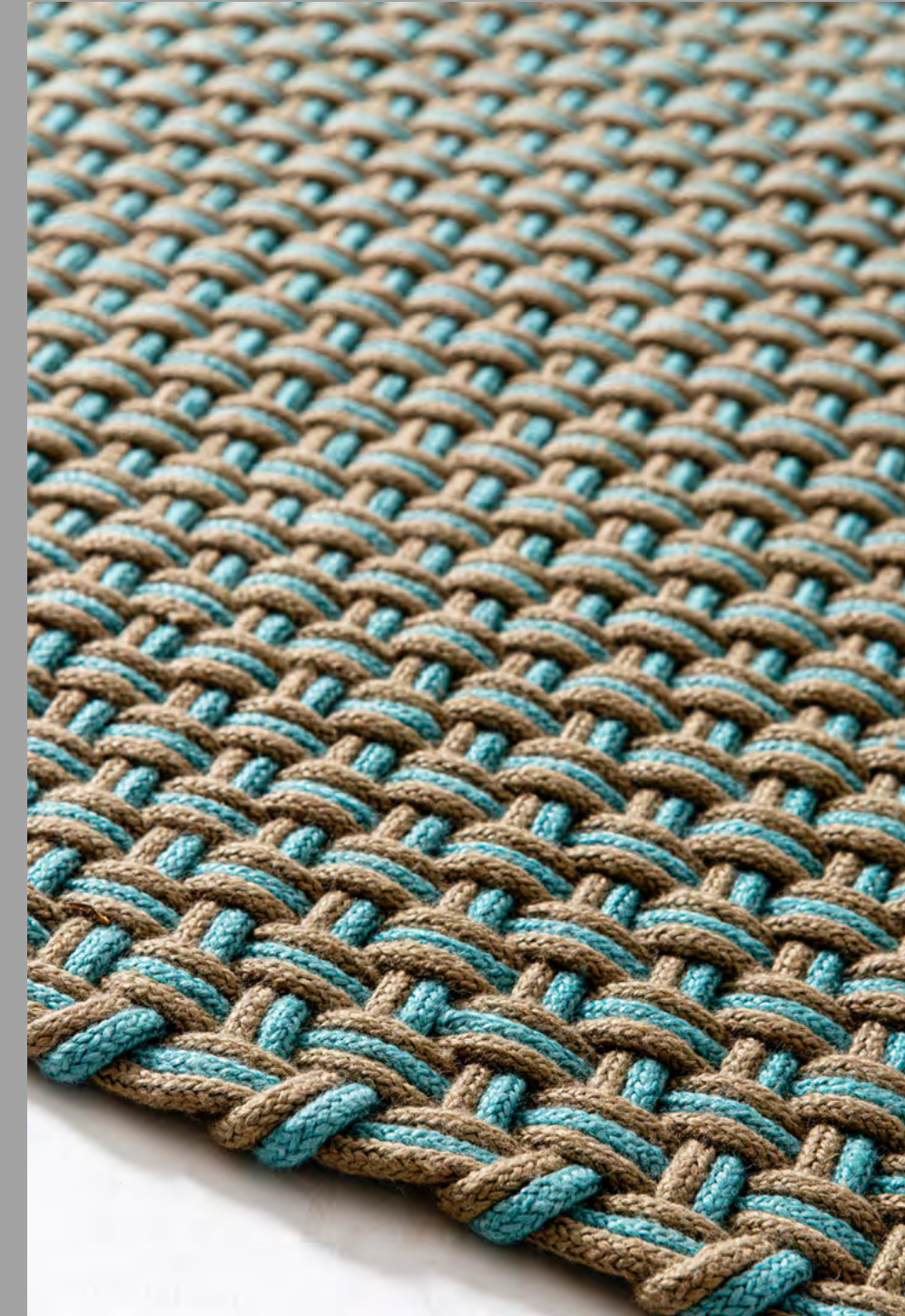


> Detail of the edge / *Dettaglio del bordo*





> Detail of the surface / *Dettaglio della superficie*



> Detail of the corner / *Particolare dell'angolo*



---

# Elements

Elementi





> **SALLY** > SYSB5857C01

> Armchair with structure in extruded and painted aluminum profile. Back and sides with tensioned acrylic long rope. Seat in painted aluminum. Seat cushion available in draining polyurethane or conventional polyurethane.

> *Sedia con braccioli e struttura in profilato di alluminio estruso e verniciato. Schienale e laterali con corda acrilica lunga e tensionata. Seduta in alluminio verniciato. Disponibile con cuscino di seduta in poliuretano drenante o convenzionale.*



> **SALLY** > SYS05857C01

> Chair without arms with structure in extruded and painted aluminum profile. Back and sides with tensioned acrylic long rope. Seat in painted aluminum. Seat cushion available in draining polyurethane or conventional polyurethane.

> *Sedia senza braccioli e struttura in profilato di alluminio estruso e verniciato. Schienale e laterali con corda acrilica lunga e tensionata. Seduta in alluminio verniciato. Disponibile con cuscino di seduta in poliuretano drenante o convenzionale.*

> **SALLY** > SYSB5857C02

> Armchair with structure in extruded and painted aluminum profile. Back and sides with tensioned acrylic short rope. Seat in painted aluminum. Seat cushion available in draining polyurethane or conventional polyurethane.

> *Sedia con braccioli e struttura in profilato di alluminio estruso e verniciato. Schienale e laterali con corda acrilica corta e tensionata. Seduta in alluminio verniciato. Disponibile con cuscino di seduta in poliuretano drenante o convenzionale.*



> **SALLY** > SYS05857C02

> Chair without arms with structure in extruded and painted aluminum profile. Back with tensioned acrylic short rope. Seat in painted aluminum. Seat cushion available in draining polyurethane or conventional polyurethane.

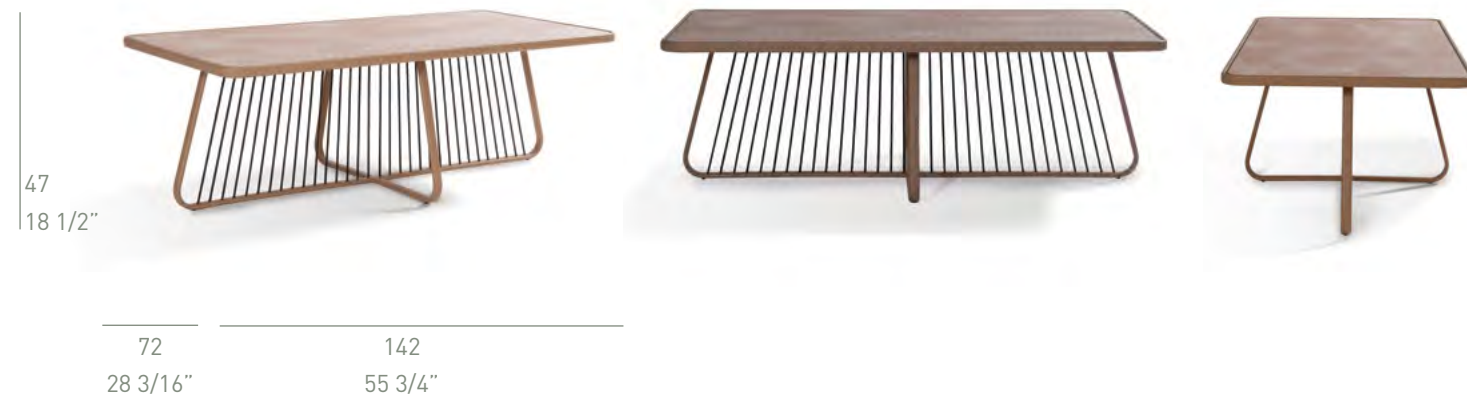
> *Sedia senza braccioli e struttura in profilato di alluminio estruso e verniciato. Schienale con corda acrilica corta e tensionata. Seduta in alluminio verniciato. Disponibile con cuscino di seduta in poliuretano drenante o convenzionale.*



> **SALLY** > SYTD1472C04

> Rectangular low table with structure and border in extruded and painted aluminum profile. Legs with and without tensioned acrylic long rope. Top in HPL laminate available in different finishes. Feet in moulded PVC.

> *Tavolino rettangolare con struttura e bordo in profilato di alluminio estruso e verniciato. Gambe con e senza corda acrilica lunga e tensionata. Piano in laminato HPL disponibile in diverse finiture. Piedini in PVC stampato.*



> **SALLY** > SYTE7272C04

> Square low table with structure and border in extruded and painted aluminum profile. Legs with and without tensioned acrylic long rope. Top in HPL laminate available in different finishes. Feet in moulded PVC.

> *Tavolino quadrato con struttura e bordo in profilato di alluminio estruso e verniciato. Gambe con e senza corda acrilica lunga e tensionata. Piano in laminato HPL disponibile in diverse finiture. Piedini in PVC stampato.*



> **SALLY** > SYTF0074C04

> Round low table with structure and border in extruded and painted aluminum profile. Legs with and without tensioned acrylic long rope. Top in HPL laminate available in different finishes. Feet in moulded PVC.

> *Tavolino rotondo con struttura e bordo in profilato di alluminio estruso e verniciato. Gambe con e senza corda acrilica lunga e tensionata. Piano in laminato HPL disponibile in diverse finiture. Piedini in PVC stampato.*



> **SALLY** > SYTI0052C04

> Round low table with structure and border in extruded and painted aluminum profile. Legs with and without tensioned acrylic long rope. Top in HPL laminate available in different finishes. Feet in moulded PVC.

> *Tavolino rotondo con struttura e bordo in profilato di alluminio estruso e verniciato. Gambe con e senza corda acrilica lunga e tensionata. Piano in laminato HPL disponibile in diverse finiture. Piedini in PVC stampato.*





> **SALLY** > SYP19097C01

> Armchair with structure in extruded and painted aluminum profile. Back and sides with tensioned acrylic long rope. Seat in painted aluminum. Seat and back cushions available in draining polyurethane or conventional polyurethane.

> Poltrona con braccioli e struttura in profilato di alluminio estruso e verniciato. Schienale e laterali con corda acrilica lunga e tensionata. Seduta in alluminio verniciato. Cuscino di seduta e schienale in poliuretano drenante o convenzionale.



> **SALLY** > SYD21797C01

> Two seats sofa with structure in extruded and painted aluminum profile. Back and sides with tensioned acrylic long rope. Seat in aluminum. Seat and back cushions available in draining polyurethane or conventional polyurethane.

> Divano due posti con braccioli e struttura in profilato di alluminio estruso e verniciato. Schienale e laterali con corda lunga e tensionata. Seduta in alluminio verniciato. Cuscino di seduta e schienale in poliuretano drenante o convenzionale.



> **SALLY** > SYD42597C01

> Three seats sofa with structure in extruded and painted aluminum profile. Back and sides with tensioned acrylic long rope. Seat in aluminum. Seat and back cushions available in draining polyurethane or conventional polyurethane.

> Divano tre posti con braccioli e struttura in profilato di alluminio estruso e verniciato. Schienale e laterali con corda lunga e tensionata. Seduta in alluminio verniciato. Cuscino di seduta e schienale in poliuretano drenante o convenzionale.





> **SALLY** > SYTA2910C03

> Rectangular table with painted aluminum structure. The legs are removable. The HPL laminate top has an extruded aluminum profile edge completed by cordage on the two shorter sides.

> *Tavolo rettangolare con struttura in alluminio verniciato. Le gambe sono smontabili. Il piano in laminato HPL ha un bordo in profilato estruso di alluminio completato da cordame sui due lati minori.*



> **SALLY** > SYTB1414C03

> Square table with painted aluminum structure. The legs are removable. The HPL laminate top has an extruded aluminum profile edge completed by cordage on the two shorter sides.

> *Tavolo quadrato con struttura in alluminio verniciato. Le gambe sono smontabili. Il piano in laminato HPL ha un bordo in profilato estruso di alluminio completato da cordame sui due lati minori.*



> **SALLY** > SUNBED

> Sunlounger with reclining backrest in three positions. Available with mattress and headrest cushion.

Storage bag on the back.

> *Letto con schienale inclinabile in tre posizioni. Disponibile con materassino e cuscino poggiatesta. Sacca portaoggetti sul retro.*



> **SALLY** > SUNBED WITH SUNSHADE

> Sunlounger with reclining backrest in three positions. Available with rotatable sunshade..

Storage bag on the back.

> *Letto con schienale inclinabile in tre posizioni. Disponibile con parasole ruotabile,. Sacca portaoggetti sul retro.*





> **NEST** > N PH78

> Armchair with structure in stainless steel. Seat and back covered with woven PVC rod or 3 mm or 6 mm acrylic cord. Cushions with Dryfeel water-repellent polyurethane padding. Removable cover in Garden fabric.

> *Poltrona con struttura in acciaio inox. Seduta e schienale con rivestimento intrecciato in tondino di PVC o cordino acrilico 3 mm o 6 mm. Cuscini con imbottitura in poliuretano idrorepellente Dryfeel. Rivestimento sfoderabile in tessuto Garden.*

78  
30 11/16" | 42  
16 9/16"



66  
25 98/02" | 83  
32 11/16"

> **NEST** > N DL18075

> Two seater sofa with structure in stainless steel. External covering in woven PVC rod or 3 or 6 mm acrylic cord. Cushions with Dryfeel water-repellent polyurethane padding. Removable cover in Garden fabric.

> *Divano due posti con struttura in acciaio inox. Rivestimento esterno intrecciato in tondino di PVC o cordino acrilico di 3 o 6 mm. Cuscini con imbottitura in poliuretano idrorepellente Dryfeel. Rivestimento sfoderabile in tessuto Garden.*

79  
31 1/8" | 41  
16 1/8"



92  
36 1/4" | 210  
82 11/16"

> **NEST** > N DL27075

> Three seats sofa with structure in stainless steel. External covering in woven PVC rod of 3 or 6 mm acrylic cord. Cushions with Dryfeel water-repellent polyurethane padding. Removable cover in Garden fabric.

> *Divano a tre posti con struttura in acciaio inox. Rivestimento esterno intrecciato in tondino di PVC o cordino acrilico di 3 o 6 mm. Cuscini con imbottitura in poliuretano idrorepellente Dryfeel. Rivestimento sfoderabile in tessuto Garden.*

79  
31 1/8"



303  
119 5/16" | 93  
36 5/8"

> **NEST** > N CL DX + N DL SX180

> Corner sofa with structure in stainless steel. External covering in woven PVC rod of 3 or 6 mm acrylic cord. Cushions with Dryfeel water-repellent polyurethane padding. Removable cover in Garden fabric.

> *Composizione ad angolo con struttura in acciaio inox. Rivestimento esterno intrecciato in tondino di PVC o cordino acrilico di 3 o 6 mm. Cuscini con imbottitura in poliuretano idrorepellente Dryfeel. Rivestimento sfoderabile in tessuto Garden.*

79  
31 1/8"



107  
42 1/8" | 197  
77 9/16"



> **NEST** > N DC120

> Corner armchair with structure in stainless steel. Seat and back covered with woven PVC rod or 3 mm or 6 mm acrylic cord. Cushions with Dryfeel water-repellent polyurethane padding. Removable cover in Garden fabric.

> *Poltrona ad angolo con struttura in acciaio inox. Seduta e schienale con rivestimento intrecciato in tondino di PVC o cordino acrilico 3 mm o 6 mm. Cuscini con imbottitura in poliuretano Dryfeel. Rivestimento sfoderabile in tessuto Garden.*



> **NEST** > N DC90

> Sofa with structure in stainless steel. Seat and back covered with woven PVC rod or 3 mm or 6 mm acrylic cord. Cushions with Dryfeel water-repellent polyurethane padding. Removable cover in Garden fabric.

> *Divano con struttura in acciaio inox. Seduta e schienale con rivestimento intrecciato in tondino di PVC o cordino acrilico 3 mm o 6 mm. Cuscini con imbottitura in poliuretano Dryfeel. Rivestimento sfoderabile in tessuto Garden.*



> **NEST** > N CL

> Chaise longue with structure in stainless steel. Seat and back covered with woven PVC rod or 3 mm or 6 mm acrylic cord. Cushions with Dryfeel water-repellent polyurethane padding. Removable cover in Garden fabric.

> *Chaise longue con struttura in acciaio inox. Seduta e schienale con rivestimento intrecciato in tondino di PVC o cordino acrilico 3 mm o 6 mm. Cuscini con imbottitura in poliuretano Dryfeel. Rivestimento sfoderabile in tessuto Garden.*



> **NEST** > N CL DX75

> Chaise longue with structure in stainless steel. Seat, arm and back covered with woven PVC rod or 3 mm or 6 mm acrylic cord. Cushions with Dryfeel water-repellent polyurethane padding. Removable cover in Garden fabric.

> *Chaise longue con struttura in acciaio inox. Seduta, bracciolo e schienale con rivestimento intrecciato in tondino di PVC o cordino acrilico 3 mm o 6 mm. Cuscini con imbottitura in poliuretano Dryfeel. Rivestimento n tessuto Garden.*





> **JUBEAE** > JS

> Armless chair with brushed or powder coated stainless steel frame. Cover in 3 mm braided PVC rope or 3 mm acrylic rope. Adjustable stainless steel and nylon feet.

> *Sedia senza braccioli con struttura in acciaio inossidabile spazzolato o verniciato in polvere. Rivestimento in corda di PVC intrecciata da 3 mm o in corda di acrilico da 3 mm. Piedini regolabili in acciaio inossidabile e nylon.*



> **JUBEAE** > JSB

> Armchair with brushed or powder coated stainless steel frame. Cover in 3 mm braided PVC rope or 3 mm acrylic rope. Adjustable stainless steel and nylon feet.

> *Sedia con braccioli con struttura in acciaio inossidabile spazzolato o verniciato in polvere. Rivestimento in corda di PVC intrecciata da 3 mm o in corda di acrilico da 3 mm. Piedini regolabili in acciaio inossidabile e nylon.*



> **JUBEAE** > JP

> Armless easychair with brushed or powder coated stainless steel frame. Cover in 3 mm braided PVC rope or 3 mm acrylic rope. Adjustable stainless steel and nylon feet.

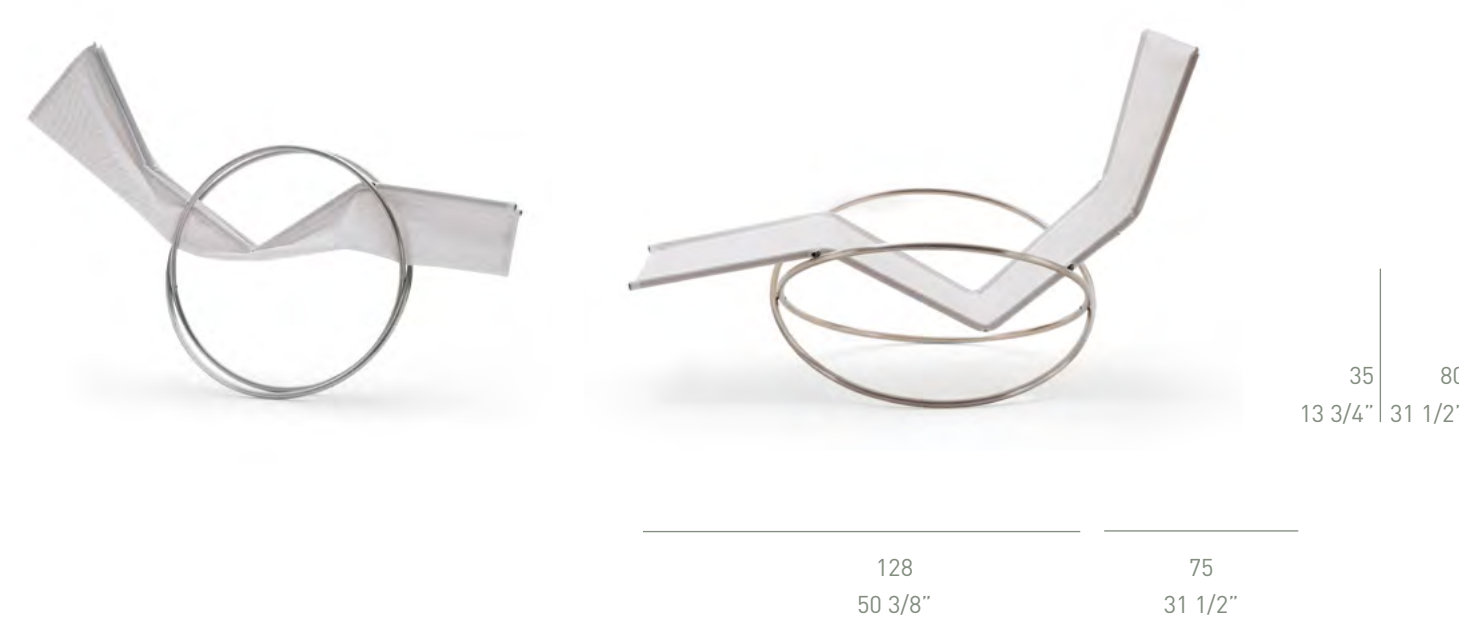
> *Poltroncina csenza braccioli on struttura in acciaio inossidabile spazzolato o verniciato in polvere. Rivestimento in corda di PVC intrecciata da 3 mm o in corda di acrilico da 3 mm. Piedini regolabili in acciaio inossidabile e nylon.*



> **LOOP** > LP

> Armchair with tubular structure in stainless steel and covering in removable technical fabric. Integrated opening and closing mechanism. Feet in PVC.

> *Poltroncina con struttura tubolare in acciaio inossidabile e rivestimento in tessuto tecnico sfoderabile. Meccanismo di apertura e chiusura integrato. Piedini in PVC.*





> **CLEA** > CLEA

> Armchair with painted steel structure. Padding in Dryfeel water-repellent polyurethane foam. Feet in nylon. Upholstery in Garden fabric in various colours.

> *Poltrona con struttura in acciaio verniciato. Imbottitura in poliuretano espanso idrorepellente Dryfeel. Piedini in nylon. Rivestimento in tessuto Garden in vari colori.*



> **CLEA** > CLEA D

> Sofa with painted steel structure. Padding in Dryfeel water-repellent polyurethane foam. Feet in nylon. Upholstery in Garden fabric in various colours.

> *Sofa con struttura in acciaio verniciato. Imbottitura in poliuretano espanso idrorepellente Dryfeel. Piedini in nylon. Rivestimento in tessuto Garden in vari colori.*



> **L3** > L3

> Sunlounger with stainless steel structure and technical fabric covering. Extendable footrest and adjustable and rotatable backrest. Storage bag on the back.

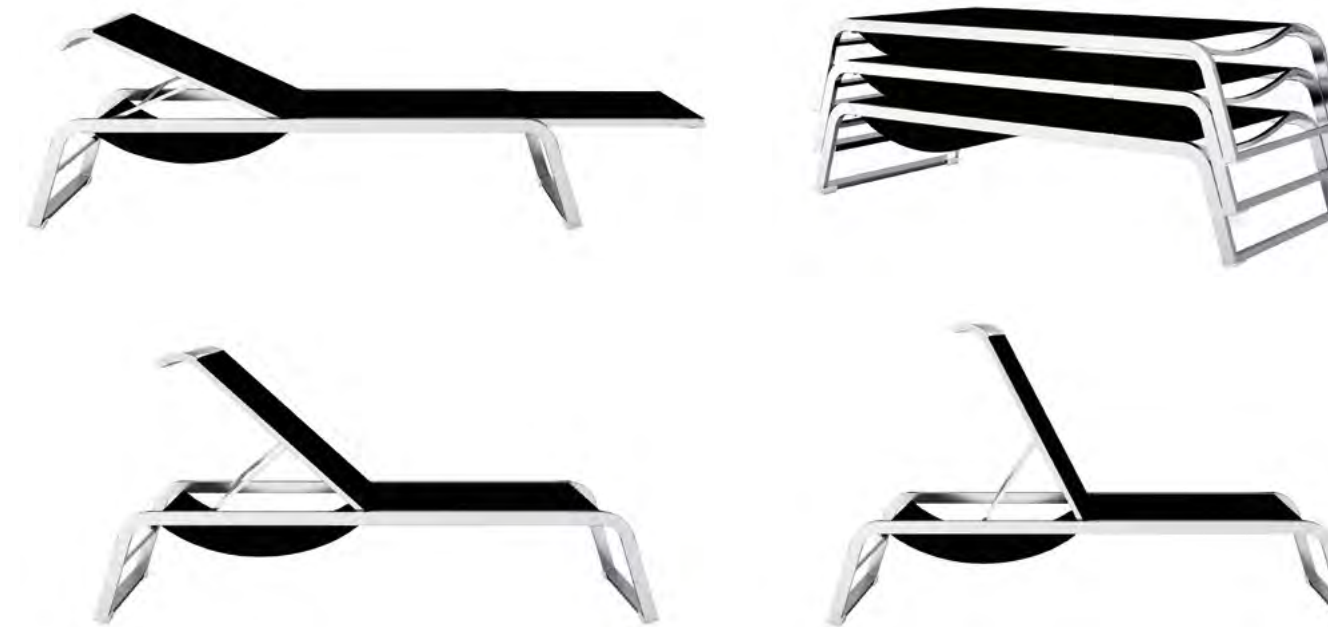
> *Lettilino prendisole con struttura in acciaio inossidabile e rivestimento in tessuto tecnico. Poggiapiedi estensibile e schienale regolabile e ruotabile. Sacca portaoggetti sul retro.*



> **L3** > L3

> The cot can be closed to form a stackable bench. Or open with retractable footrest. The backrest is adjustable in different positions. The back is equipped with a storage bag.

> *Il lettino può essere richiuso a formare una panca impilabile. Oppure aperto con poggiapiedi a scomparsa. Lo schienale è regolabile in diverse posizioni. Il retro è dotato di una sacca portaoggetti.*





> **SG1** > SB01 - CS S/SB

> Stackable chair with armrests with brushed stainless steel structure. Cover in PVC cord or acrylic cord. Feet in PVC.

> *Sedia con braccioli impilabile con struttura in acciaio inossidabile spazzolato. Rivestimento in cordino di PVC o cordino in acrilico. Piedini in PVC.*



> **SG1** > S01 - CS S/SB

> Armless stackable chair with brushed stainless steel structure. Cover in PVC cord or acrylic cord. Feet in PVC.

> *Sedia senza braccioli impilabile con struttura in acciaio inossidabile spazzolato. Rivestimento in cordino di PVC o cordino in acrilico. Piedini in PVC.*



> **SG1** > P01 - CS P

> Stackable easychair with armrests with brushed stainless steel structure. Cover in PVC cord or acrylic cord. Feet in PVC.

> *Poltroncina con braccioli impilabile con struttura in acciaio inossidabile spazzolato. Rivestimento in cordino di PVC o cordino in acrilico. Piedini in PVC.*



> **SG1** > D01

> Stackable sofa with armrests with brushed stainless steel structure. Cover in PVC cord or acrylic cord. Feet in PVC.

> *Divano con braccioli impilabile con struttura in acciaio inossidabile spazzolato. Rivestimento in cordino di PVC o cordino in acrilico. Piedini in PVC.*





> **SG1** > PD01

> Rocking chair with armrests with brushed stainless steel structure. Cover in PVC cord or acrylic cord. Feet in PVC.

> Sedia a dondolo con braccioli impilabile con struttura in acciaio inossidabile spazzolato. Rivestimento in cordino di PVC o cordino in acrilico. Piedini in PVC.



> **SG1** > SGB01 - SGA01

> Stackable stool with brushed stainless steel structure. Cover in PVC cord or acrylic cord.

> Sgabello con struttura in acciaio inossidabile spazzolato. Rivestimento in cordino di PVC o cordino in acrilico.



> **SG1** > TOB70 / TOB90

> Coffee table with round HPL laminate top and brushed stainless steel structure. Feet in PVC.

> *Tavolino con piano rotondo in laminato HPL e struttura in acciaio inossidabile spazzolato. Piedini in PVC.*



> **SG1** > TQb 70 / TQb 90

> Coffee table with square HPL laminate top and brushed stainless steel structure. Feet in PVC.

> *Tavolino con piano quadrato in laminato HPL e struttura in acciaio inossidabile spazzolato. Piedini in PVC.*





> **AMACA** > AM01

> Self-supporting hammock with brushed stainless steel tubular structure. Black nylon net.

> *Amaca autoportante con struttura in tubolare di acciaio inossidabile spazzolato. Rete in nylon nero.*



> **SABAL** > SA D240SXCADXT

> Modular sofa with structure in brushed stainless steel. Padding in Dryfeel water-repellent polyurethane foam. Side shelves in HPL laminate. Upholstery in Garden fabrics.

> *Divano componibile con struttura in acciaio inox spazzolato. Imbottitura in poliuretano espanso idrorepellente Dryfeel. Piani laterali in laminato HPL. Rivestimento in tessuti Garden.*



> **SABAL** > SA DL 240X120

> Modular sofa with structure in brushed stainless steel. Padding in Dryfeel water-repellent polyurethane foam. Upholstery in Garden fabrics.

> *Divano componibile con struttura in acciaio inox spazzolato. Imbottitura in poliuretano espanso idrorepellente Dryfeel. Rivestimento in tessuti Garden.*



> **SABAL** > SAT150

> Coffee table with brushed stainless steel structure and HPL laminate top.

> *Tavolino con struttura in acciaio inox spazzolato e piano in laminato HPL.*





> **ZETA** > ZS

> Chair with structure in stainless steel. Backrest and seat in molded polystyrene. The seat swivels allowing you to combine several chairs horizontally.

> *Sedia con struttura in acciaio inossidabile. Schienale e seduta in polistirene stampato. La seduta è girevole permettendo di accostare più sedie orizzontalmente.*

80 42  
31 7/8" 16 9/16"



47 45  
18 1/2" 17 3/4"



> **ZETA** > ZQ / ZO

> Table with structure in stainless steel. Square or round top in HPL laminate. Legs and top can rotate to flatten the object with minimum bulk.

> *Tavolo con struttura in acciaio inossidabile. Piano quadrato o rotondo in laminato HPL. Gambe e piano possono ruotare per appiattire l'oggetto con un minimo ingombro.*

92 73  
36 1/4" 28 3/4"



80 90  
31 1/2" 35 7/16"



42 85  
16 9/16" 33 7/16"

53 52  
20 7/8" 20 1/2"

> **LIVIS** > LV

> Folding chair with painted steel structure. Backrest and seat in outdoor fabric.

> *Sedia pieghevole con struttura in acciaio verniciato. Schienale e seduta in tessuto per esterni.*

> **TASIA** > TAS21

> Rectangular extendable table with painted steel structure and HPL top. It has two additional tops contained below the main top.

> *Tavolo rettangolare allungabile con struttura in acciaio verniciato e piano in HPL. Dispone di due piani supplementari contenuti sotto il piano principale.*

73  
28 3/4"

210 100  
82 11/16" 39 3/8"





> **JOINT** > OI 210X90 - OI 160X90 OI  
150X150 - OI 90X90

> Rectangular and square table with structure in brushed stainless steel. HPL laminate top.

> *Tavolo rettangolare ce quadrato on struttura in acciaio inossidabile spazzolato. Piano in laminato HPL.*



> **SHOT** > SHR210 - SHR180 - SHQ150

> Rectangular and square table with structure in brushed stainless steel. HPL laminate top. Feet in stainless steel with terminal in black PVC.

> *Tavolo rettangolare ce quadrato con struttura in acciaio inossidabile spazzolato. Piano in laminato HPL. Piedini in acciaio inossidabile con terminale in PVC nero.*



> **RAB** > BH T

> Table with structure in brushed or painted stainless steel. Round top in HPL laminate. Feet in black PVC.

> *Tavolo con struttura in acciaio inossidabile spazzolato o verniciato. Piano rotondo in laminato HPL. Piedini in PVC nero.*



> **DOCCIA** > DOCC

> Mobile shower with structure in brushed stainless steel. Diffusor device in the terminal part.

> *Doccia mobile con struttura in acciaio inossidabile spazzolato. Dotato di diffusore nella parte terminale.*





> **OBQ** > OBQ3-OBQ4

> Side pole umbrella with brushed stainless steel structure. Fabric cover with perimeter border. Winch for opening and closing the cover.

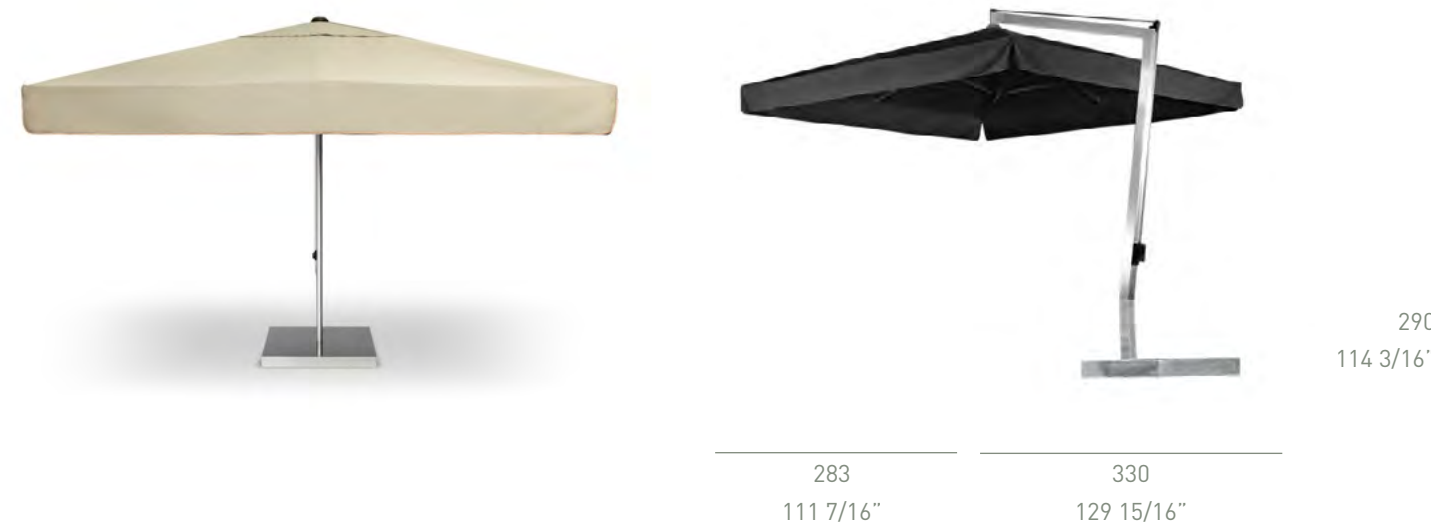
> *Ombrellone a palo laterale con struttura in acciaio inossidabile spazzolato. Copertura in tessuto con bordo perimetrale. Argano per l'apertura e chiusura della copertura.*



> **OPQ** > OPQ3-OPQ4

> Side pole umbrella with brushed stainless steel structure. Fabric cover with perimeter border. Winch for opening and closing the cover.

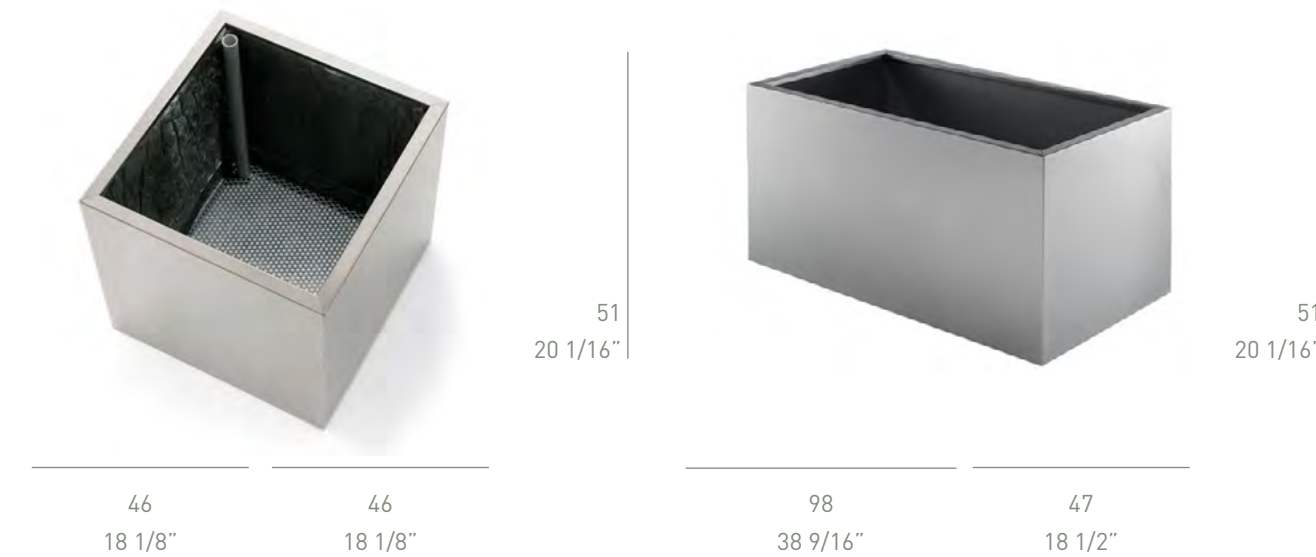
> *Ombrellone a palo laterale con struttura in acciaio inossidabile spazzolato. Copertura in tessuto con bordo perimetrale. Argano per l'apertura e chiusura della copertura.*



> **FIORIERE** > FO H31-51

> Cubic and parallelepiped planters, with stainless steel structure. Available in different formats and heights, equipped with an insulated internal cavity to place the earth and the vases.

> *Fioriere di forma cilindrica, cubica e parallelepipeda, con struttura in acciaio inox. Disponibili in diversi formati ed altezze. Dotati di cavità interna isolata per posizionare la terra e i vasi.*



> **FIORIERE** > FO H31-51

> Set of three cylinder planters, with stainless steel structure. Available in different formats and heights, equipped with an insulated internal cavity to place the earth and the vases.

> *Set di tre fioriere di forma cilindrica, con struttura in acciaio inox. Disponibili in diversi formati ed altezze. Dotati di cavità interna isolata per posizionare la terra e i vasi.*





---

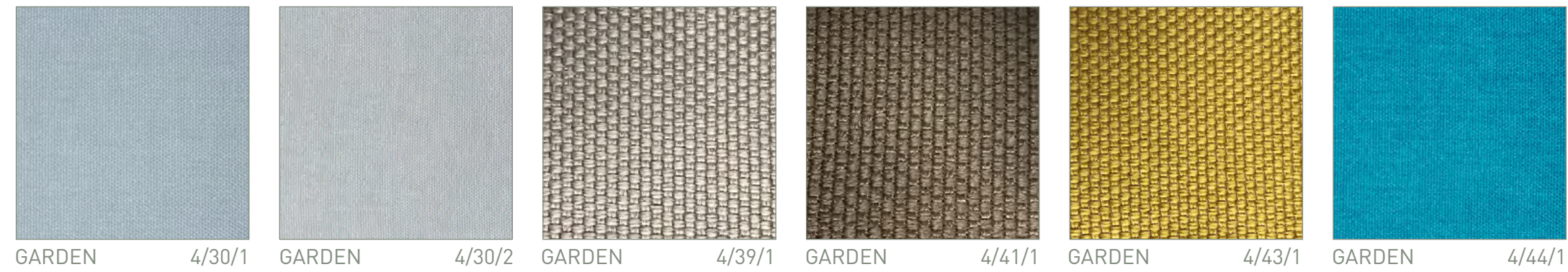
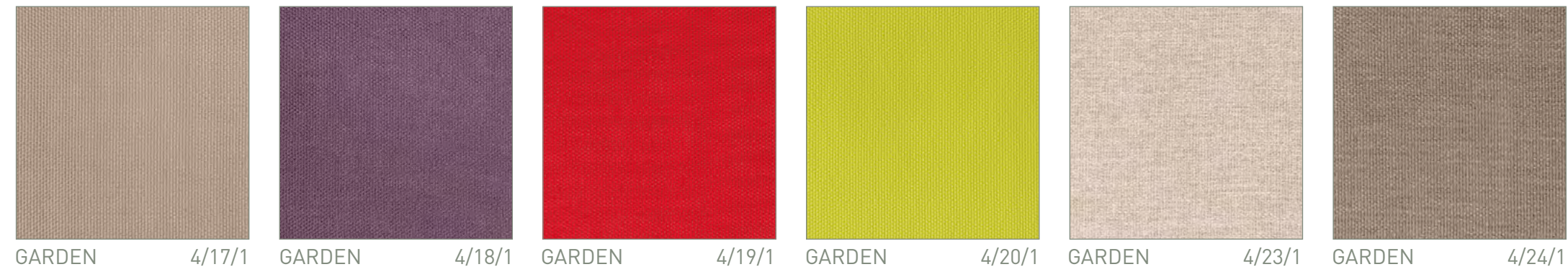
# Materials

Materiali

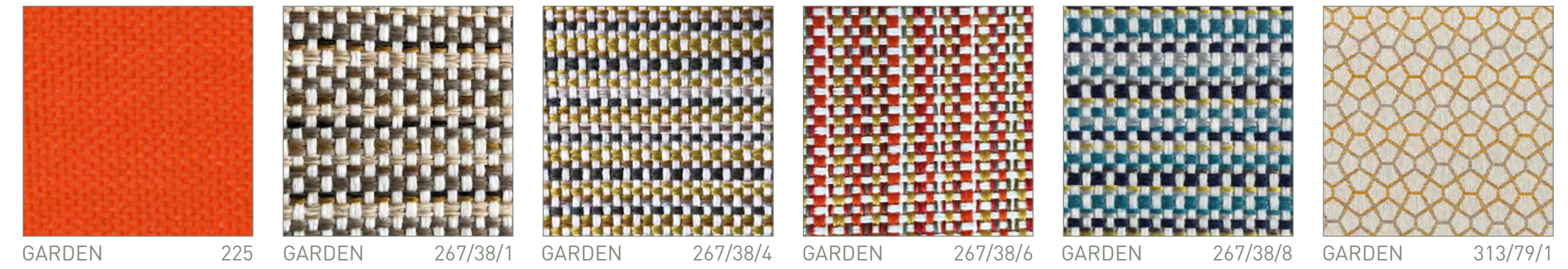
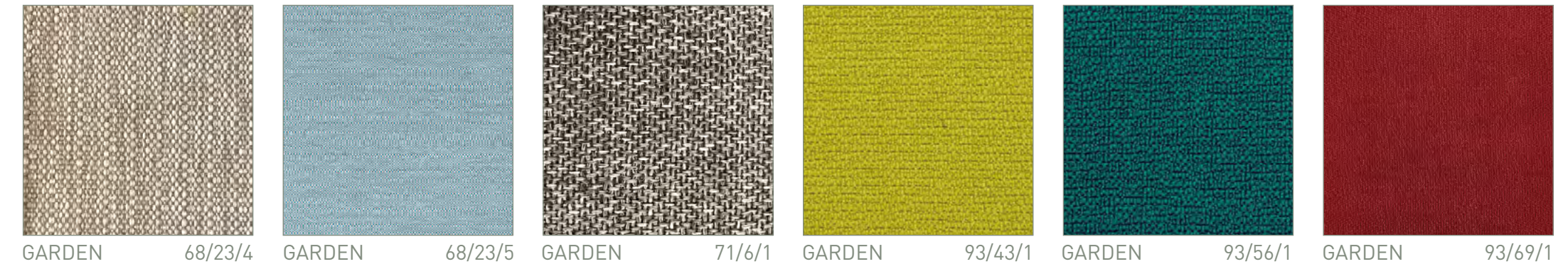




> FABRICS GARDEN FOR DRYFEEL CUSHIONS *TESSUTI GARDEN PER CUSCINI IN DRYFEEL*

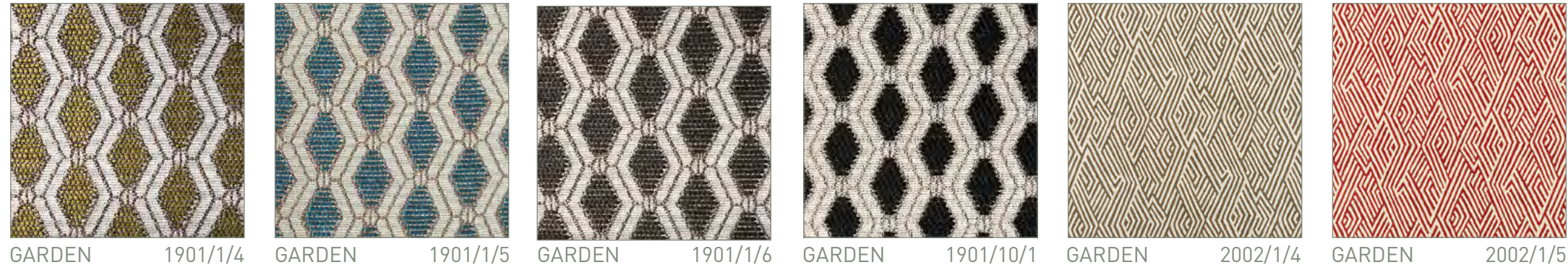


> FABRICS GARDEN FOR DRYFEEL CUSHIONS *TESSUTI GARDEN PER CUSCINI IN DRYFEEL*





> FABRICS GARDEN FOR DRYFEEL CUSHIONS *TESSUTI GARDEN PER CUSCINI IN DRYFEEL*



> ALUMINIUM AND STEEL STRUCTURES *STRUTTURE IN ALLUMINIO E ACCIAIO*



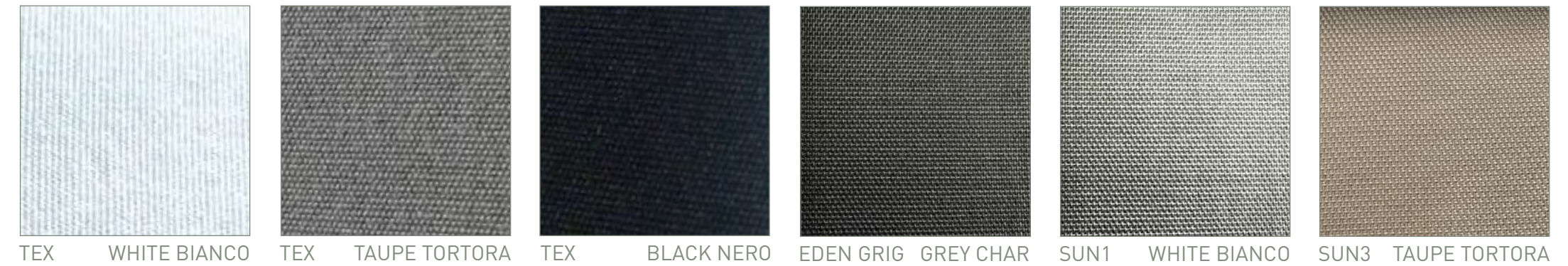
> ACRYLIC CORDS 6mm *CORDE ACRILICO 6mm*



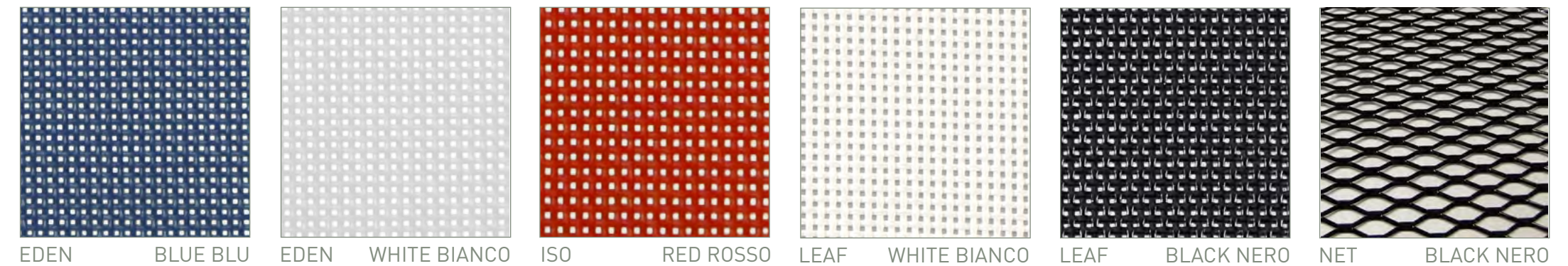
>> PVC CORDS 3mm *CORDE PVC 3mm*



> TECHNICAL FABRICS *TESSUTI TECNICI*

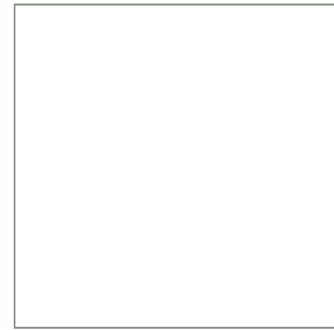


> TECHNICAL FABRICS *TESSUTI TECNICI*

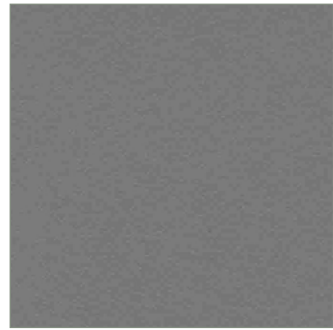




> TABLE TOPS HPL LAMINATE *PIANI TAVOLI IN LAMINATO HPL*



L1 WHITE BIANCO



L3 TAUPE TORTORA



L4 BLACK NERO

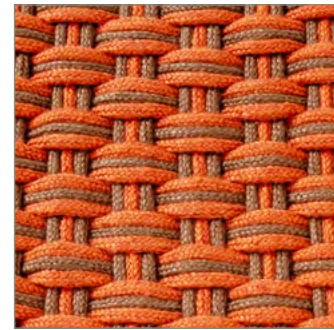


L558 ROCK BEIGE

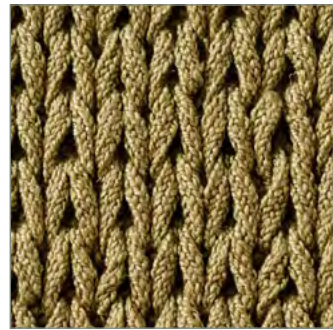


L2810 ROCK TAGA

> COLOURS AND FINISHES FOR RECTANGULAR CARPETS 2 X 3 MT *COLORI E FINITURE PER TAPPETI RETTANGOLARI 2 X 3 MT*



NDTP2030C0500BD000



NDTP2030C0800I0000



NDTP2030C0500BG000



NDTP2030C0700H0000



NDTP2030C0600H4000

> COLOURS AND FINISHES FOR RECTANGULAR CARPETS 3 X 4 MT *COLORI E FINITURE PER TAPPETI RETTANGOLARI 3 X 4 MT*



NDTP3040C0500BD000



NDTP3040C0800I0000



NDTP3040C0500BG000



NDTP3040C0700H0000



NDTP3040C0600BH000

> OUTDOOR CARPETS *TAPPETI PER ESTERNI*

> Node is a carpet collection for exterior and interior environments woven with cords in one, two or three solid colours.

Every rug is bordered with a cord in the same yarn and colour. Composition: cords in rope yarn, 100% polyester

Daily cleaning: vacuum cleaner without brushes

Periodical cleaning: washing with a solution of cold water and neutral detergent

Do not use any abrasive brushes, bleaching agents, solvents, no professional dry cleaning

Stains: pat the area with a clean cloth to prevent the stain from penetrating the fibres

Printed colour samples are an indication only and do not replace the use of real samples when ordering, since it is impossible to guarantee a screen reproduction identical to the original.

> Node è una collezione di tappeti per ambienti esterni ed interni intrecciati con corde in uno, due o tre tinte unite.

Ogni tappeto è bordato da una corda dello stesso filato e colore. Composizione: cordini in filo di corda, 100% poliestere

Pulizia quotidiana: aspirapolvere senza spazzole

Pulizia periodica: lavaggio con una soluzione di acqua fredda e detergente neutro

Non utilizzare spazzole abrasive, agenti sbiancanti, solventi, nessun lavaggio a secco professionale

Macchie: tamponare l'area con un panno pulito per evitare che la macchia penetri nelle fibre.

I campioni di colore stampati sono solo indicativi e non sostituiscono l'uso di campioni reali in fase d'ordine, poiché è impossibile garantire una riproduzione dello schermo identica all'originale.



> FINAL NOTES *NOTE FINALI*

> Photo credits *Crediti fotografici*

All pictures by Enza Tamborra *Tutte le immagini di Enza Tamborra*

Except the following pictures *Ad eccezione delle seguenti immagini:*

pag. 102 Max Rommel

pag. 62, 91 Living Space

pag. 83, 88 Leonardo Pelucchi

pag 47,57,71-73,80,87,89 Stefano Baciocchi

> Art direction *Direzione artistica* Riccardo Giovanetti Design Studio

As a part of our policy of continuous improvement, we reserve the right to alter design and specifications of our products without further notice.

*Quale parte della nostra politica di miglioramento continuo, ci riserviamo il diritto di modificare il design e le specifiche dei nostri prodotti senza preavviso.*

Coro srl

Via Biandrate, 11

28060 S. Pietro Mosezzo (NO) - ITALY

Tel +39 0321 1855700

Email [info@coroitalia.it](mailto:info@coroitalia.it)

Web [www.coroitalia.it](http://www.coroitalia.it)











Coro srl

Via Biandrate, 11

28060 S. Pietro Mosezzo (NO) - ITALY

Tel +39 0321 1855700

Email [info@coroitalia.it](mailto:info@coroitalia.it)

Web [www.coroitalia.it](http://www.coroitalia.it)