

# Resol

Furniture Collections  
Catalogue 2024



# Resol

**Dress your space**



[www.resol.es](http://www.resol.es)



# Transformar los espacios con RESOL

Le damos la bienvenida a un catálogo de colecciones de muebles para exterior e interior pensado con la intención de seducirle. Acepte nuestra invitación y déjese llevar por un recorrido marcado por el diseño y la innovación. RESOL le presenta soluciones que se adaptan a los espacios y que ofrecen a sus usuarios la posibilidad de vivir experiencias inolvidables. Porque Resol apuesta por momentos de calidad, ofreciendo mobiliario estético y confortable a partes iguales y con un alto nivel de durabilidad. La experiencia en la transformación del polipropileno con máquinas de producción propias es un aval con total garantía. La búsqueda de nuevos materiales, respetuosos con el medio ambiente, posibilitó el nacimiento en 2021 de Green Edition, una línea de productos elaborada con plástico 100% reciclado y reciclable, que cada vez gana más adeptos. Antes de girar página, le transmitimos nuestro deseo para este 2024. Un mundo más bello, más respetuoso con el medio ambiente y con más momentos de calidad. Desde Resol queremos aportar nuestro granito para que este deseo se haga realidad.

## Transform spaces with RESOL

Welcome to our catalogue of furniture collections for both indoors and outdoors, designed to seduce. Accept our invitation and embark on a journey marked by design and innovation. RESOL offers solutions that adapt to spaces and which offer users the possibility of unforgettable experiences. Because Resol is committed to providing moments of quality, offering furniture that is equally aesthetic and comfortable with a high level of durability. Its experience in the transformation of polypropylene with its own manufacturing machines is an iron-clad guarantee. The search for new, environmentally-friendly materials brought about the creation of Green Edition in 2021, a line of products made from 100% recycled and recyclable plastic that is becoming more and more popular. Before you turn the page, we would like to tell you about our wish for 2024. A more beautiful, more environmentally-friendly world with more quality moments. We at Resol want to play our part in making this wish come true.

## Transformer les espaces avec RESOL

Nous vous souhaitons la bienvenue et vous invitons à découvrir notre catalogue de collections de meubles pour l'extérieur et l'intérieur, conçu pour vous séduire. Acceptez notre invitation et laissez-vous guider à travers un parcours marqué par le design et l'innovation. RESOL vous présente des solutions qui s'adaptent aux espaces et qui offrent aux utilisateurs la possibilité de vivre des expériences inoubliables. Parce que Resol mise sur des moments de qualité en offrant du mobilier à la fois esthétique et confortable, et hautement durable. L'expérience en matière de transformation du polypropylène grâce à nos propres machines de production est un gage de garantie. La recherche de nouveaux matériaux, respectueux de l'environnement, a conduit à la création de Green Edition en 2021, une gamme de produits conçue à partir de plastique 100 % recyclé et recyclable, qui fait de plus en plus d'adeptes. Avant que vous ne tourniez la page, nous souhaitons vous faire part de notre souhait pour cette année 2024. Un monde plus beau, plus respectueux de l'environnement et offrant davantage de moments de qualité. Chez Resol, nous souhaitons contribuer à la réalisation de ce souhait.



### ¿Quiere saber más de Resol?

Mire el nuevo video corporativo.

### Want to know more about Resol?

Check out our new corporate video.

### Vous souhaitez en savoir plus au sujet de Resol ?

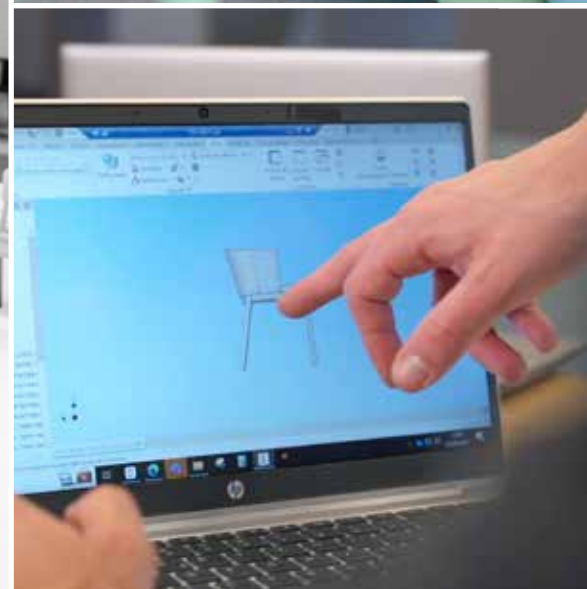
Regardez notre nouvelle vidéo d'entreprise.



Una empresa en **constante evolución**  
con un equipo humano implicado al 100%

A company that is **constantly evolving**  
with a human team that is 100% committed

Une entreprise en **constante évolution**  
avec une équipe humaine impliquée à 100%





**Siempre desarrollando las mejores ideas:  
del diseño inicial a la industrialización**

**Always developing the best ideas:  
from the initial design to manufacturing**

**Qui développe toujours les meilleures idées:  
de la conception initiale à l'industrialisation**



## #Greenthinking

En Resol pensamos en verde, porque es la única manera de avanzar. Nuestro proyecto #greenthinking es un modelo de economía circular que se desarrolla a través de procesos de innovación en materia de sostenibilidad. La creación de la fórmula GRITEK®, material con el que fabricamos las referencias de Green Edition, es un ejemplo. Pero también lo es la instalación en 2023 de casi 1.200 placas solares en el techo de nuestra planta de producción. Y esto no termina aquí.

---

## #Greenthinking

At Resol we think green, because it's the only way to move forward. Our #greenthinking project is a circular economy model that is developed through innovation in the area of sustainability. The creation of the formula for GRITEK®, the material we use to manufacture the items in our Green Edition range, is one example. Another is the installation of almost 1200 solar panels on the roof of our production plant in 2023. And it doesn't end there.

---

## #Greenthinking

Chez Resol, nous pensons vert, car c'est la seule façon d'avancer. Notre projet #greenthinking est un modèle d'économie circulaire qui se développe par le biais de processus d'innovation en matière de durabilité. La création de la formule GRITEK®, matériau qui sert à la fabrication des références de Green Edition, en est un exemple. Nous pouvons également citer l'installation de près de 1 200 panneaux solaires sur le toit de notre usine de production en 2023. Et ce n'est pas tout.



Ver video #greenthinking

See our #greenthinking video

Voir la vidéo #greenthinking



*Green  
Edition*







La gama **Green Edition** se fabrica con materiales 100% reciclados y reciclables. La planta de producción está situada a escasos kilómetros de distancia del Parc Natural de la Zona Volcànica de la Garrotxa, un àrea protegida de gran belleza. La conexi3n de Resol con la naturaleza es indiscutible, ya que es su fuente de inspiraci3n.

The **Green Edition** range is made from 100% recycled and recyclable materials. The production plant is located just a few kilometres away from the Garrotxa Volcanic Area Nature Reserve, a protected area of great beauty. Resol's connection with nature is undeniable, as it is the source of its inspiration.

La gamme **Green Edition** est fabriquée à partir de matériaux 100 % recyclés et recyclables. L'usine de production est située à quelques kilomètres du parc naturel de la zone volcanique de la Garrotxa, une aire protégée d'une grande beauté. La connexion de Resol avec la nature est incontestable, puisque cette dernière est sa source d'inspiration.



Colores inspirados en la naturaleza

Colors inspired by nature

Des couleurs inspirées de la nature



**Materiales  
reciclados  
de alta calidad**

**Top quality  
recycled materials**

**Des matériaux  
recyclés de  
haute qualité**



Formas que se  
mimetizan con  
el entorno

Shapes that blend  
in with  
the surroundings

Des formes qui  
se fondent dans  
leur milieu



# Índice de colecciones / Collections index / Index des collections



**Anthea**  
pag. 16



**Anou**  
pag. 24



**Rest**  
pag. 34



**Barcino**  
pag. 40



**Skin**  
pag. 48



**Bini**  
pag. 56



**Toledo**  
pag. 62



**Woody**  
pag. 70



**Lisboa**  
pag. 76



**Shape**  
pag. 80



**Raff**  
pag. 88



**Click-Clack**  
pag. 92



**Angie**  
pag. 96



**Boss**  
pag. 100



**Smart**  
pag. 104



**Como**  
pag. 108



**Sue**  
pag. 112



**Ikona**  
pag. 116



**Tokyo**  
pag. 120



**Casino**  
pag. 124

# Índice de colecciones / Collections index / Index des collections



**Fiona**  
pag. 128



**Lama**  
pag. 132



**kat**  
pag. 136



**Splash Aire**  
pag. 140



**Gina**  
pag. 144



**Peach**  
pag. 148



**Spot**  
pag. 152



**Neutra**  
pag. 158



**Hub**  
pag. 162



**Vela**  
pag. 166





**Corner**  
pag. 170



**Dessa**  
pag. 174



**Noa**  
pag. 178



**Sputnik**  
pag. 182



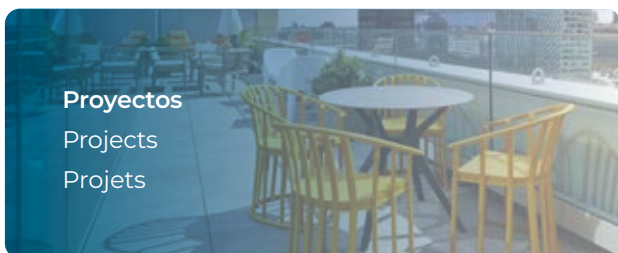
**Fall**  
pag. 186



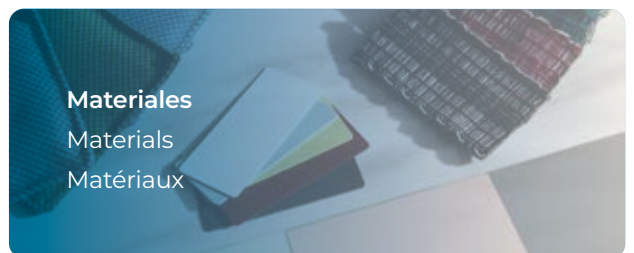
**Sky**  
pag. 190



**Marina Club**  
pag. 194



pag. 198



pag. 208

# Anthea

*collection*

by **Monica Armani**





Silla y sofá Anthea y mesa Fall / Anthea chair and sofa and Fall table / Chaise et canapé Anthea et table Fall



Sillón Easy chair y mesa auxiliar Anthea / Anthea Easy chair and side table / Fauteuil et table d'appoint Anthea



Sofá y mesa coffee table Anthea / Sofa and coffee table Anthea / Canapé et coffee table Anthea





Taburete Anthea y Mesa alta Hub / Anthea Stool and Hub High Table / Tabouret Anthea et table haute Hub



20 Tumbona Anthea / Anthea poolbed / Chaise longue Anthea



Silla y mesa Anthea / Anthea chair and table / Chaise et table Anthea



Sofá y mesa coffee table Anthea / Sofa and coffee table Anthea / Canapé et coffee table Anthea





# Anthea

collection

by **Monica Armani**

ES

« Distinguida colección para los espacios más selectos. ANTHEA no se puede definir como un complemento ya que su exquisito diseño convierte cada uno de sus elementos en el protagonista principal del entorno. Sus ingredientes fundamentales son el color, las soluciones para innovaciones textiles y la forma. Sofás, amplios sillones, sillas, y una innovadora poolbed, completados con una mesa lateral y mesita de café, son elementos perfectos tanto para interior como exterior. »

EN

« A distinguished collection for the most select spaces, ANTHEA can't be defined as a complement, since its exquisite design turns each of its elements into the star of the setting. Its basic ingredients are colour, solutions for textile innovations, and form. Sofas, large armchairs, chairs, and an innovative pool bed, complete with a side table and coffee table, are perfect features for both indoors and outdoors. »

FR

« Collection distinguée pour les espaces les plus huppées. ANTHEA ne peut pas se définir comme un complément puisque sa conception exquise transforme chacun de ses éléments en protagoniste principal du cadre. Ses ingrédients fondamentaux sont la couleur, les solutions pour les innovations textiles et la forme. Des canapés, de grands fauteuils, des chaises et un lit de piscine innovant, avec une table d'appoint et une table basse, sont des éléments parfaits pour l'intérieur et l'extérieur. »



Taburete Anthea  
Anthea stool  
Tabouret Anthea



Sillón Anthea Easy chair  
Anthea Easy chair armchair  
Fauteuil Anthéa Easy chair



Mesa auxiliar coffee table Anthea  
Coffee table Anthea side table  
Table d'appoint coffee table Anthea



Anthea ottoman  
Anthea ottoman  
Anthea ottoman



Silla Anthea  
Anthea chair  
Chaise Anthea



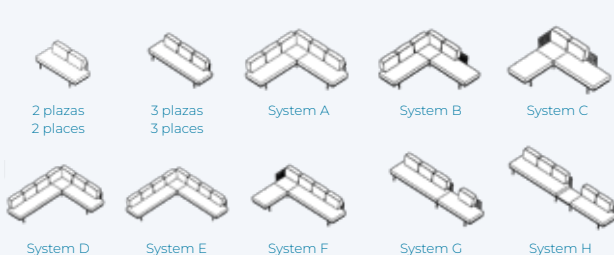
Mesa Anthea  
Anthea table  
Table Anthea



Tumbona Anthea  
Anthea poolbed  
Chaise longue Anthea



Mesa auxiliar Anthea  
Anthea side table  
Table d'appoint Anthea



Sofá Anthea / Anthea sofa / Canapé Anthea

Combinaciones / Combinations / Combinaisons



# Anou

*collection*

by **Jorge Pensi**





Sillón y mesa auxiliar Anou / Anou armchair and side table / Fauteuil et table d'appoint Anou







Sillón Anou 4 patas / Anou 4 legs armchair / Fauteuil Anou 4 pieds

# Anou

collection

by **Jorge Pensi**

ES

« ANOU es la combinación perfecta de fuerza y suavidad. Diseño exclusivo con distintas combinaciones y estructuras según su finalidad. Las telas están hechas con gran detalle. »

EN

« ANOU is the perfect combination of strength and softness. Exclusive design with different combinations and frames according to its purpose. The fabrics are produced with great attention to detail. »

FR

« ANOU est la combinaison parfaite de force et de douceur. Design exclusif avec différentes combinaisons et structures en fonction de son usage. Les tissus sont fabriqués dans les moindres détails. »



Delta de Bronce  
Premio ADI 2020



Anou 4 patas  
Anou 4 legs  
Anou 4 pieds



Anou wood  
Anou wood  
Anou wood



Anou toledo  
Anou toledo  
Anou toledo



Anou rocking  
Anou rocking  
Anou rocking



Mesa auxiliar Anou 4 patas  
Anou side table 4 legs  
Table d'appoint Anou 4 pieds



Mesa auxiliar Anou toledo  
Anou toledo side table  
Table d'appoint Anou toledo



Pouf Anou 4 patas  
Anou pouf 4 legs  
Pouf Anou 4 pieds



Pouf Anou toledo  
Anou Pouf Toledo  
Pouf Anou toledo

Colores / Colors / Couleurs



Adriatic / Turquesa  
Adriatic / Turquoise  
Adriatique / Turquoise



Calabaza / Marfil  
Pumpkin / Ivory  
Citrouille / Ivoire



Mint / Gris Verdoso  
Mint / Green Grey  
Menthe / Gris verdâtre



Arbor Pebble / Marfil  
Arbor Pebble / Ivory  
Arbor Pebble / Ivoire

# Anou Indoor

*collection*

by **Jorge Pensi**







Sillón y puff Anou tapizado integral / Anou armchair & puff with integral upholstery / Fauteuil et pouf Anou entièrement rembourrés



# Anou Indoor

collection

by **Jorge Pensi**

ES

« Anou es la combinación perfecta entre firmeza y suavidad. Es un sillón diseñado para abrazar a la persona cuando se sienta. Disponible en una variedad de tejidos, la convierte en una pieza muy versátil para distintas estancias. Ahora con la versión tapizada integralmente, lleva la calidez y confort al interior de los espacios. La comodidad aumenta si acompañamos el sillón con un pouf. Un plus para completar de la mejor manera un conjunto destinado a hacer inolvidable la experiencia del descanso» ».

EN

« Anou is the perfect combination of firmness and softness. This armchair is designed to wrap around anyone sitting on it. Available in a variety of fabrics, it is a very versatile piece for a range of rooms. The now fully upholstered version offers warmth and comfort to indoor spaces. And you can have even more comfort if we pair the armchair with a pouf. A plus to complete a set designed in the best way possible to offer an unforgettable experience when relaxing. »

FR

« Anou est la combinaison parfaite entre fermeté et douceur. Il s'agit d'un fauteuil conçu pour épouser les formes de la personne qui s'y assied. Disponible dans une grande variété de tissus, cette pièce est très versatile et peut s'adapter dans différentes pièces. Désormais, grâce à sa version entièrement tapissée, il apporte chaleur et confort à vos espaces intérieurs. Pour un plus grand confort, accompagnez le fauteuil d'un pouf. Un plus pour compléter de la meilleure des façons un ensemble destiné à rendre vos moments de détente inoubliables. »



Anou tapizado integral  
Anou integral upholstery  
Rembourrage complet Anou



Pouf Anou tapizado integral  
Anou integral upholstery pouf  
Pouf Anou entièrement rembourré

Color de base / Base Color / Couleur de base



Negro  
Black  
Noir

Tapizado / Upholstered / Tapissé



ERA  
CSE02



ERA  
CSE13



RIVET  
EGL49



STEP  
61149



STEP  
60090



STEP  
62057

# Rest

collection

by **Josep Llusà**





Sillón Rest y Rest Low / Rest and Rest Low armchair / Fauteuil Rest et Rest Low





Sillón Rest / Rest armchair / Fauteuil Rest







Sillón Rest Low / Rest Low armchair / Fauteuil Rest Low



# Rest

collection

by **Josep Llusçà**

ES

« La colección Rest ofrece una imagen natural, atemporal y actualizada de un clásico revisitado. Es minimalista, de estética refinada, pero formalmente expresiva, suave, cálida, amable y hogareña, que proporciona una gran sensación de confort. »

EN

« In the Rest collection we aimed to achieve a natural, timeless, and updated image of a revisited classic. Minimalist and refined aesthetics, but formally expressive, soft, warm, friendly and homely that provides a great sense of comfort. »

FR

« La collection REST affiche une image naturelle, atemporelle et moderne d'un classique revisité. Elle est minimaliste, dotée d'une esthétique raffinée mais formellement expressive, douce, chaleureuse, aimable, cosy et procure une grande sensation de confort. »



Sillón Rest  
Rest armchair  
Fauteuil Rest



Sillón Rest Low  
Rest Low armchair  
Fauteuil Rest Low

Color de base / Base Color / Couleur de base



Negro  
Black  
Noir

Tapizado / Upholstered / Tapissé



ERA  
CSE02



ERA  
CSE13



RIVET  
EGL49



STEP  
61149



STEP  
60090



STEP  
62057

# Barcino

collection

by **Joan Gaspar**







the  
**TOP**  
ALL ABOUT THE TOP





Tumbona Barcino / Barcino sun lounger / Chaise longue Barcino



Mesa Barcino y Barcino compact / Barcino and Barcino compact table / Table Barcino et Barcino compact



Taburete y mesa alta Barcino / Barcino stool and high table / Tabouret et table haute Barcino

# Barcino

collection

by **Joan Gaspar**

ES

« BARCINO, de línea sobria y elegante, confiere un aire distinguido a cualquier espacio. El estilo delicado y la máxima durabilidad de esta colección permiten su adaptación a entornos diferentes y singulares. »

EN

« BARCINO, with a sober and elegant line, gives a distinctive air to any space. The delicate style and the maximum durability of this collection allow its adaptation to different and singular environments. »

FR

« BARCINO, avec une ligne sobre et élégante, donne un air distinctif à n'importe quel espace. Le style délicat et la durabilité maximale de cette collection permettent son adaptation à des environnements différents et singuliers. »



Silla Barcino  
Barcino chair  
Chaise Barcino



Silla con brazos Barcino  
Barcino chair with arms  
Chaise Barcino avec accoudoirs



Sofá Barcino  
Barcino sofa  
Canapé Barcino



Sillón Barcino  
Barcino armchair  
Fauteuil Barcino



Taburete Barcino  
Barcino stool  
Tabouret Barcino



Mesa Barcino pie central alto  
Barcino table high central foot  
Table Barcino pied central haut  
60Ø



Mesa Barcino  
Barcino table  
Table Barcino  
180x90 - 135Ø



Mesa Barcino pie central  
Barcino table central foot  
Pied central de table Barcino  
80x80 - 90x90 - 60Ø - 80Ø



Coffee table Barcino  
Barcino coffe table  
Coffee table Barcino



Ice cube Barcino  
Barcino ice cube  
Ice cube Barcino

Colores / Colors / Couleurs



Blanco  
White  
Blanc



Negro  
Black  
Noir



Arena  
Sand  
Sable





Mesa Barcino  
Barcino table  
Table Barcino  
70x70 - 90x90

Colores / Colors / Couleurs



Blanco  
White  
Blanc



Negro  
Black  
Noir



Arena  
Sand  
Sable



Mesa Barcino compact  
Barcino compact table  
Table Barcino compact  
70x70

Color de base / Base Color / Couleur de base



Blanco  
White  
Blanc



Negro  
Black  
Noir

Tablero / Top / Plateau



Blanco  
White  
Blanc



Negro  
Black  
Noir



Madera Lavada  
Washed Wood  
Bois lavé



Madera Natural  
Natural Oak  
Bois naturel



Roble Ceniza  
Ashen Oak  
Chêne frêne



Tumbona Barcino  
Barcino sun lounger  
Chaise longue Barcino

Color de base / Base Color / Couleur de base



Blanco  
White  
Blanc



Negro  
Black  
Noir



Arena  
Sand  
Sable

Tejido / Tissue / Tissu



Blanco  
White  
Blanc



Negro  
Black  
Noir



Arena  
Sand  
Sable

# Skin

*collection*

by **Josep Llusà**





Silla Skin patín y mesa Vela / Skin sled chair and Vela table / Chaise Skin patin et table Vela



Silla Skin 4 patas y taburete Skin patín / Skin chair 4 legs and Skin sled stool / Chaise 4 pieds Skin et tabouret Skin patin



Taburete Skin pie central / Skin stool central foot / Tabouret Skin pied central

# Skin

collection

by **Josep Llusà**

ES

« Pensada para proporcionar el máximo confort, la colección SKIN dispone de una gran variedad de estructuras y tapizados para adaptar mejor el diseño del entorno. La variedad de estructuras hace que este diseño se integre en cualquier estancia. »

EN

« Devised to provide maximum comfort, the SKIN collection features a wide variety of frames and upholstery to better adapt it to the design of the setting. The range of frames enables this design to fit in with any room. »

FR

« Conçue pour offrir un maximum de confort, la collection SKIN dispose d'une grande variété de structures et de tissus d'ameublement pour mieux adapter la conception de l'environnement. La variété des structures permet à cette conception de s'intégrer dans n'importe quelle pièce. »



Gold Award  
MIFF 2015



Skin 4 patas  
Skin 4 legs  
Skin 4 pattes



Skin patín  
Skin sled base  
Skin patin



Skin click  
Skin click  
Skin click



Skin wood  
Skin wood  
Skin wood



Skin araña  
Skin spider  
Skin araignée



Skin ruedas  
Skin wheels  
Skin roulettes



Taburete Skin patín  
Sled base Skin stool  
Tabouret Skin patin



Taburete Skin pie central  
Skin stool central foot  
Tabouret Skin pied central

Colores / Colors / Couleurs

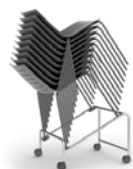


Blanco  
White  
Blanc



Negro  
Black  
Noir

Accesorios / Accessories / Accessoires



Carro porta sillas  
Chair Trolley  
Chariot porte-chaises



Varilla unión sillas  
Rod to link accessory  
Jeu armatures de liaison

\* Solo para 4 patas y patín  
Only for 4 legs and sled base  
Uniquement pour 4 pattes et patin.



Mesa auxiliar.  
Auxiliary table.  
Tableau auxiliaire.

\* Solo para 4 patas  
Only for 4 legs  
Uniquement pour 4 pattes

# Skin Tapizada

collection

by Josep Llusçà





Taburete Skin tapizado integral / Integral upholstered Skin stool / Tabouret Skin entièrement rembourré



Silla Skin tapizada integral y mesa Toledo wood / Upholstered Skin chair and Toledo wood table / Chaise Skin rembourrée et table Toledo wood



# Skin Tapizada

collection

by **Josep Llusçà**

ES

El modelo Skin confirma que la simplicidad es la máxima sofisticación. Este modelo acentúa sus líneas con la opción tapizada. La elección de tejidos de alta calidad dan como resultado una silla confortable, cómoda y atractiva. Su diseño permite una gran adaptabilidad con lo que es ideal tanto en atmósferas de estilo clásico como más minimalistas.

EN

« The Skin model confirms simplicity as the ultimate sophistication. This model accentuates its lines with the upholstered option. The high-quality fabrics make this a comfortable and an attractive chair. Its design makes it very adaptable, therefore making it ideal for both classic and more minimalist style atmospheres. »

FR

« Le modèle Skin confirme que la simplicité est la plus grande des sophistications. Ce modèle accentue ses lignes avec sa version tapissée. Le choix de tissus de grande qualité offrent une chaise confortable, commode et attractive. Son design permet une grande adaptabilité, elle convient ainsi parfaitement aux ambiances classiques mais aussi aux ambiances minimalistes.»



Skin 4 patas  
Skin 4 legs  
Skin 4 pattes



Skin patín  
Skin sled base  
Skin patin



Skin click  
Skin click  
Skin click



Skin wood  
Skin wood  
Skin wood



Skin araña giratoria  
Skin swivel spider  
Skin araignée pivotante



Skin ruedas  
Skin wheels  
Skin roulettes



Taburete Skin patín  
Sled base Skin stool  
Tabouret Skin patin



Taburete Skin pie central  
Skin stool central foot  
Tabouret Skin pied central

Color de base / Base Color / Couleur de base \*Solo para Skin click / Only for Skin click / Uniquement pour Skin click



Blanco  
White  
Blanc



Negro  
Black  
Noir



Gris Oscuro  
Dark Grey  
Gris foncé



Chocolate  
Chocolate  
Chocolat



Marfil  
Ivory  
Ivoire

Tapizado / Upholstered / Tapissé



ERA  
CSE02



ERA  
CSE13



RIVET  
EGL49



STEP  
61149



STEP  
60090



STEP  
62057

# Bini

collection  
by **Joan Gaspar**









Sillón y mesa HPL Bini Lounge / Bini Lounge armchair and HPL table / Fauteuil et table HPL Bini Lounge



Sillón y mesa Bini Lounge / Bini Lounge armchair and table / Fauteuil et table Bini Lounge



# Bini

collection

by **Joan Gaspar**

ES

« Bini formalmente nos remite a las sillas de caña, retenidas en la memoria a lo largo de los años. Se presenta en dos versiones, un sillón bajo y una silla. Ambas versiones, sillón y silla, disponen de la posibilidad de hacer conjunto con una mesa redonda, disponible en dos alturas que ayuda a la composición del conjunto. »

EN

« Bini formally speaking, it recalls that cane chair so familiar to us over the years. It comes in two versions, a low armchair and upright chair. Both versions, chair and armchair, match with a round table available in two heights to help in composing the furniture arrangement. »

FR

« Bini nous fait penser aux chaises en roseau, que l'on garde en mémoire au fil des ans. Elle et se présente en deux versions, un fauteuil bas et une chaise. Les deux versions disponibles avec chaises ou fauteuils et notre table ronde. Disponible en 2 hauteurs ce qui permet de faire plusieurs compositions d'un même ensemble. »



Delta de Plata  
Premio ADI 2022



Silla Bini  
Bini chair  
Chaise Bini



Sillón Bini lounge  
Bini lounge armchair  
Fauteuil Bini lounge



Mesa Bini  
Bini table  
Table Bini



Mesa Bini lounge  
Bini lounge table  
Table Bini lounge



Mesa Bini HPL  
Bini HPL table  
Table Bini HPL



Mesa Bini lounge HPL  
Bini lounge HPL table  
Table Bini lounge HPL

Colores / Colors / Couleurs



Gris Oscuro  
Dark Grey  
Gris foncé



Arena  
Sand  
Sable



Toscano  
Tuscan  
Toscane



Marfil  
Ivory  
Ivoire



Gris Verdoso  
Green Grey  
Gris verdâtre



Terracota  
Terracota  
Terre cuite



**Toledo**  
*collection*  
by **Jorge Pensi**





Silla y mesa Toledo Aire / Toledo Aire chair and table / Chaise et table Toledo Aire



Silla Toledo Aire y Mesa Vela / Silla Toledo Aire y Mesa Vela / Chaise Toledo Aire et Mesa Vela



Silla Toledo Aire y mesa Toledo / Toledo Aire chair and Toledo table/ Chaise Toledo Aire et table Toledo



64 Silla Toledo Aire Green Edition / Toledo Aire Green Edition Chair / Chaise Toledo Aire Green Edition





Mesa alta Toledo y taburete Anthea / Toledo high table and Anthea stool / Table haute Toledo et tabouret Anthea



Mesa Toledo wood y silla Skin tapizada / Toledo wood table and upholstered Skin chair / Table Toledo wood et chaise Skin rembourrée



Detalle de mesa Toledo wood / Toledo wood table detail / Détail de la table Toledo wood

# Toledo

collection

by **Jorge Pensi**

ES

« La colección Toledo y Toledo Aire nació con la silla Toledo, una de las sillas con más carisma e historia, galardonada con diversos premios. La Silla Toledo Aire es la evolución de la icónica silla de aluminio producida en una sola pieza de polipropileno inyectado. Las mesas realizadas en varias medidas y tableros armonizan y dan sentido a toda la colección. »

EN

« Toledo and Toledo Aire Collection was born with one of the chairs with more charisma and history, awarded with various awards. Toledo Aire is the evolution of the iconic aluminium Toledo chair, and it is produced as a single piece of injected polypropylene. The tables are made in various sizes and tops harmonize and give a sense of the whole to the entire collection. »

FR

« La chaise Toledo à inspirée notre collection Toledo et Toledo Aire. Celle-ci est des chaises les plus charismatique de l'histoire du mobilier, ainsi récompensée de nombreux prix. La chaise Toledo Aire est l'évolution de notre chaise en aluminium, et est produite en une unique pièce de polypropylène injecté. Les tables de la même collection de tailles et coloris différents, donnent un sens à l'ensemble de la collection.»



Delta de Plata  
Premio ADI 2018



Silla Toledo  
Toledo chair  
Chaise Toledo

Color / Color / Couleur



Aluminio  
Aluminum  
Aluminium



Silla Toledo Aire  
Toledo Aire chair  
Chaise Toledo Aire

Colores / Colors / Couleurs



Blanco  
White  
Blanc



Chocolate  
Chocolate  
Chocolat



Arena  
Sand  
Sable



Marfil  
Ivory  
Ivoire



Gris Verdoso  
Greenish gray  
Gris verdâtre



Caldera  
Boiler  
Chaudière



Green  
Edition

Silla Toledo Aire  
Toledo Aire chair  
Chaise Toledo Aire

Colores / Colors / Couleurs



Amarillo Fuego  
Yellow Fire  
Jaune Feu



Marrón Tierra  
Brown Earth  
Brun Terre



Verde Agua  
Green Water  
Vert Eau



Azul Aire  
Blue Air  
Bleu Air



Mesa Toledo alta  
Toledo high table  
Table haute Toledo  
70x70 - 70Ø



Mesa Toledo XL  
Toledo XL table  
Table Toledo XL  
90,90-100x100 - 90Ø - 100Ø



Mesa Toledo Aire XL  
Toledo Aire table XL  
Table Toledo Aire XL  
90,90-100x100 - 90Ø - 100Ø



Mesa Toledo  
Toledo table  
Table Toledo  
70x70 - 70Ø



Mesa Toledo Aire  
Toledo Aire table  
Table Toledo Aire  
70x70 - 70Ø

Colores / Colors / Couleurs



Chocolate  
Chocolate  
Chocolat



Marfil  
Ivory  
Ivoire



Gris Verdoso  
Greenish gray  
Gris verdâtre

\*Solo Toledo y Toledo alta Ø70 - 70x70 / Only Toledo and Toledo high Ø70 - 70x70 / Uniquement Toledo et Toledo haut Ø70 - 70x70.



Blanco Gris  
White Grey  
Blanc gris



Antracita  
Anthracite  
Anthracite



Terracota  
Terracota  
Terre cuite



Verde Claro  
Light Green  
Vert clair



Azul Claro  
Light Blue  
Bleu clair



Mesa Toledo wood  
Toledo wood table  
Table Toledo wood  
70x70 - 80x80 - 70Ø - 80Ø



Mesa Toledo wood XL  
Toledo wood XL table  
Table Toledo wood XL  
90,90-100x100 - 90Ø - 100Ø



Mesa auxiliar Toledo wood  
Side table Toledo wood  
Table d'appoint Toledo wood  
70x70 - 80x80 - 70Ø - 80Ø

Color de base / Base Color / Couleur de base



Negro  
Black  
Noir

Tablero / Top / Plateau



Roble Natural  
Natural Oak  
Chêne naturel



Roble Oscuro  
Dark Oak  
Chêne foncé

# Woody

*collection*

by **Josep Llusà**







Silla y taburete woody / Woody chair and stool / Chaise et tabouret Woody



Silla Woody flat tapizada y mesa Vela / Woody flat upholstered chair and Vela table/ Chaise rembourrée Woody flat et table Vela



Silla Woody flat / Woody flat chair / Chaise Woody flat







# Woody

collection

by **Josep Llusçà**

ES

« El diseño del sillón WOODY tiene un aroma sutilmente "vintage", como homenaje a la clásica silla de listones de madera. Apuesta por el equilibrio entre conceptos esenciales como ligereza, funcionalidad, ergonomía y respeto al medio ambiente. »

EN

« The design of the WOODY armchair has a subtly "vintage" vibe, a tribute to the classic wooden slatted chair. It encapsulates the balance between essential concepts such as lightness, functionality, ergonomics and care for the environment. »

FR

« Le design du fauteuil WOODY a une touche subtilement "vintage", en hommage à la classique chaise avec des barreaux de bois. Misant sur l'équilibre entre les concepts essentiels comme la légèreté, la fonctionnalité, l'ergonomie et le respect pour l'environnement. »



Taburete alto Woody  
Woody high stool  
Tabouret haut Woody



Taburete medio Woody  
Woody medium stool  
Tabouret moyen Woody



Silla Woody  
Woody chair  
Chaise Woody



Silla Woody Flat  
Woody Flat chair  
Chaise Woody Flat

Colores / Colors / Couleurs

\* No disponible para Woody Flat / Not available for Woody Flat / Non disponible pour Woody Flat



Negro  
Black  
Noir



Gris Oscuro  
Dark Grey  
Gris foncé



Chocolate  
Chocolate  
Chocolat



Arena  
Sand  
Sable



Marfil  
Ivory  
Ivoire



Azul Retro  
Retro Blue  
Bleu rétro



Gris Verdoso  
Greenish gray  
Gris verdâtre



Rojo  
Red  
Rouge

Tapizado / Upholstered / Tapissé

**sunbrella**

275 g/m<sup>2</sup>



Carbón  
Coal  
Charbon



Lino  
Linen  
Lin



Taupe  
Taupe  
Taupe



Calabaza  
Pumpkin  
Citrouille



Opción de asiento tapizado  
Upholstered seat option  
Option siège rembourré



Taburete alto Woody  
Woody high stool  
Tabouret haut Woody



Silla Woody  
Woody chair  
Chaise Woody



Silla Woody Flat  
Woody Flat chair  
Chaise Woody Flat



Colores / Colors / Couleurs



Amarillo Fuego  
Yellow Fire  
Jaune Feu



Marrón Tierra  
Brown Earth  
Brun Terre



Verde Agua  
Green Water  
Vert Eau



Azul Aire  
Blue Air  
Bleu Air

# Lisboa

collection

by **Joan Gaspar**





Silla Lisboa con brazos / Lisboa armchair / Fauteuil Lisboa



Silla y silla con brazos Lisboa / Lisboa chair and armchair / Chaise et fauteuil Lisboa



Silla Lisboa y mesa Hub / Lisboa chair and Hub table/ Chaise Lisboa et table Hub



# Lisboa

collection

by **Joan Gaspar**

*ES*

« LISBOA busca la integración sin estridencias en los espacios, con elegancia, pero con contundencia formal. Su diseño recuerda a la silla de toda la vida, pero con una clara innovación en materiales y prestaciones. »

*EN*

« LISBOA seeks integration without stridency, with elegance and formal solidity. Its design reminds us of a classic chair, but with clear innovation in materials and features. »

*FR*

« LISBOA recherche l'intégration sans complications dans les espaces, avec élégance, mais avec une force formelle. Son design rappelle la chaise de toujours, mais avec une innovation claire en matériaux et prestations. »



Silla Lisboa  
Lisboa chair  
Chaise Lisboa



Silla Lisboa con brazos  
Lisboa armchair  
Fauteuil Lisboa



Taburete Lisboa alto  
Lisboa high stool  
Tabouret haut Lisboa



Taburete Lisboa medio  
Lisboa medium stool  
Tabouret moyen Lisboa

Colores / Colors / Couleurs



Blanco  
White  
Blanc



Negro  
Black  
Noir



Gris Oscuro  
Dark Grey  
Gris foncé



Chocolate  
Chocolate  
Chocolat



Arena  
Sand  
Sable



Azul Retro  
Retro Blue  
Bleu rétro



Verde Oliva  
Olive Green  
Olive verte



Rojo  
Red  
Rouge

# Shape

collection

by **Josep Llusçà**







Silla Shape / Shape chair / Chaise Shape



# Shape

collection

by **Josep Llusà**

ES

« SHAPE es un sillón que se caracteriza por la versatilidad gracias a su diseño ya que le permite personalizar múltiples modelos según tipologías de patas, colores y acabados. Su amplia variedad de versiones convierte a este diseño en una silla perfecta para convivir en distintos espacios. »

EN

« SHAPE is an armchair that features versatility through its design, enabling you to customise numerous models according to leg types, colours and finishes. Its wide variety of versions makes this design a perfect chair to share different spaces. »

FR

« SHAPE est un fauteuil qui se caractérise par sa polyvalence grâce à son design, car elle vous permet de personnaliser plusieurs modèles en fonction des types de pieds, couleurs et finitions. Sa grande variété de versions fait de ce design une chaise parfaite pour vivre dans différents espaces. »



Shape 4 patas  
Shape 4 legs  
Shape 4 pattes



Shape patín  
Shape sled base  
Shape patin



Shape click  
Shape click  
Shape click



Shape araña  
Shape spider  
Shape araignée



Shape araña giratoria  
Shape swivel spider  
Shape araignée pivotante



Shape wood  
Shape wood  
Shape wood

Colores / Colors / Couleurs



Blanco  
White



Gris Oscuro  
Dark Grey



Arena  
Sand



Azul Retro  
Retro Blue



Gris Verdoso  
Green Grey



Toscano  
Tuscan

Pie click / Foot click / Pied click



Blanco  
White



Gris Oscuro  
Dark Grey

Tapizado / Upholstered / Tapissé



275 g/m<sup>2</sup>



Carbón  
Coal  
Charbon



Lino  
Linen  
Lin



Taupe  
Taupe  
Taupe



Mimosa  
Mimosa  
Mimosa



Azul Mineral  
Mineral Blue  
Bleu Minéral



Opción de asiento tapizado  
Upholstered seat option  
Option siège rembourré

# Shape Tapizada

by Josep Llusçà





Shape tapizada integral / Upholstered Shapel / Shape entièrement rembourrée



Shape tapizada integral / Upholstered Shapel / Shape entièrement rembourrée



Shape tapizada integral / Upholstered Shapel / Shape entièrement



# Shape Tapizada

by **Josep Llusçà**

ES

« La gama de Shape tapizada destaca por su elegancia y uniformidad. En su versión tapizada la silla ofrece un plus de sobriedad. Los tejidos han sido elegidos para que la experiencia de sentarse aporte un gran bienestar. Una gama de acabados con materiales de altas prestaciones capaces de crear una conexión emocional entre el usuario y su entorno. »

EN

« The upholstered Shape range stands out for its elegance and uniformity. Its upholstered version offers an added dash of sobriety. The fabrics have been chosen to give a feel of intense comfort when sitting on it. It comes in a range of finishes with high performance materials capable of creating an emotional connection between the user and their environment. »

FR

« La gamme Shape tapissée se distingue par son élégance et son uniformité. La version tapissée de la chaise offre davantage de sobriété. Les tissus ont été sélectionnés afin de vous offrir une expérience d'assise grand confort. Une gamme aux finitions avec des matériaux très performants capables de créer une connexion émotionnelle entre l'utilisateur et son environnement. »



Shape 4 patas  
Shape 4 legs  
Shape 4 pattes



Shape patín  
Shape sled base  
Shape patin



Shape click  
Shape click  
Shape click



Shape araña giratoria  
Shape swivel spider  
Shape araignée pivotante



Shape ruedas  
Shape wheels  
Shape roulettes



Shape wood  
Shape wood  
Shape wood

Color de base / Base Color / Couleur de base



Negro  
Black  
Noir



Blanco  
White  
Blanc



Negro  
Black  
Noir



Gris Oscuro  
Dark Grey  
Gris foncé



Chocolate  
Chocolate  
Chocolat



Marfil  
Ivory  
Ivoire

Pie click / Foot click / Pied click

Tapizado / Upholstered / Tapissé



ERA  
CSE02



ERA  
CSE13



RIVET  
EGL49



STEP  
61149



STEP  
60090



STEP  
62057

# Raff

by Joan Gaspar





Set Raff / Raff Set / Set Raff



Set Raff con cojín / Raff Set with cushion / Set Raff avec coussin



# Raff

by **Joan Gaspar**

*ES*

« La nueva silla RAFF representa un claro ejemplo de fusión entre forma y función. Modelo elegante que, a pesar de su toque de clasicismo, no renuncia a la máxima modernidad de la propuesta. »

*EN*

« The new RAFF chair represents a clear example of the fusion between form and function. An elegant model, which despite its classicism does not give up the idea of modernity. »

*FR*

« La nouvelle chaise RAFF est un exemple clair de fusion entre la forme et la fonction. Modèle élégant, qui malgré une touche de classicisme ne renonce pas à la modernité maximale de la proposition. »



Set Raff  
Raff set  
Set Raff

Colores / Colors / Couleurs



Blanco  
White  
Blanc



Negro  
Black  
Noir



Chocolate  
Chocolate  
Chocolat



Arena  
Sand  
Sable



Toscano  
Tuscan  
Toscane



Burdeos  
Burgundy  
Bordeaux



# Click-Clack

by Josep Llusçà







Set Click-Clack





# Click-Clack

by **Josep Llusçà**

*ES*

« CLICK-CLACK ha sido diseñado buscando líneas depuradas, de aspecto clásico, sobrio y atemporal, dando mayor importancia a las proporciones frente al exceso de detalles. »

*EN*

« CLICK-CLACK has been designed by seeking out refined lines, with a classic, sober and timeless appearance, giving greater importance to the proportions rather than excessive details. »

*FR*

« CLICK-CLACK a été conçu en cherchant des lignes épurées, d'aspect classique, sobre et intemporel, donnant plus d'importance aux proportions par rapport à l'excès des détails. »



Platinum Award  
MIF 2014



Set Click-Clack con cojines  
Click-Clack set with cushions  
Set Click-Clack avec coussins



Set Click-Clack  
Click-Clack set  
Set Click-Clack

Colores / Colors / Couleurs



Blanco  
White  
Blanc



Chocolate  
Chocolate  
Chocolat



Arena  
Sand  
Sable



# Angie

*collection*

by **Josep Llusca**







Silla Angie tapizada / Angie upholstered chair / Chaise rembourrée Angie

# Angie

collection

by **Josep Llusçà**

ES

« ANGIE tiene dos grandes adjetivos: comodidad y elegancia. Esta silla, con gran variedad de colores y acabados, es perfecta para ubicar en cualquier rincón del hogar. »

EN

« Two great adjectives describe ANGIE - comfort and elegance. This chair, with a wide variety of colours and finishes, is perfect for installing in any corner of your home. »

FR

« ANGIE se définit par deux grands adjectifs : confort et élégance. Cette chaise, avec une grande variété de couleurs et de finitions est parfaite pour être installée dans n'importe quel coin de la maison. »



Delta de Bronce  
Premio ADI 2020



Angie 4 patas  
Angie 4 legs  
Angie 4 pattes



Angie patín  
Angie sled base  
Angie patin



Angie click  
Angie click  
Angie click



Angie araña  
Angie spider  
Angie araignée



Angie araña giratoria  
Angie swivel spider  
Angie araignée pivotante



Angie wood  
Angie wood  
Angie wood

Colores / Colors / Couleurs



Blanco  
White  
Blanc



Arena  
Sand  
Sable



Blanco  
White  
Blanc



Negro  
Black  
Noir

Pie click / Foot click / Pied click

Tapizado / Upholstered / Tapissé



260 g/m<sup>2</sup>



JET 8033



JET 6007



JET 3019



JET 7041



JET 9404



JET 1006



JET 9109



JET 2012



Opción de asiento tapizado  
Upholstered seat option  
Option siège rembourré

# BOSS

by Joan Gaspar





Silla Boss / Boss chair / Chaise Boss



Silla Boss Soft / Boss Soft chair / Chaise Boss Soft 101





# BOSS

by **Joan Gaspar**

ES

« De aspecto familiar y cercano, sin gritos formales, plegable y fácil de prescribir. BOSS transmite comodidad y bienestar. »

EN

« Familiar and warm, free from abrasive forms, foldable and easy to prescribe. BOSS transmits comfort and well-being. »

FR

« D'aspect familial et proche, sans lignes formelles, pliable et facile à prescrire. BOSS transmet commodité et bien-être. »



Silla Boss  
Boss chair  
Chaise Boss

Colores / Colors / Couleurs



Blanco  
White  
Blanc



Arena  
Sand  
Sable

Tapizado / Upholstered / Tapissé



275 g/m<sup>2</sup>



Azul  
Blue  
Bleu



Chocolate  
Chocolate  
Chocolat



Beige  
Beige  
Beige



Blanco  
White  
Blanc

Colores / Colors / Couleurs



Silla Boss Soft  
Boss Soft chair  
Chaise Boss Soft



Blanco  
White  
Blanc



Arena  
Sand  
Sable

Tapizado / Upholstered / Tapissé



275 g/m<sup>2</sup>



Azul  
Blue  
Bleu



Beige  
Beige  
Beige



# Smart

by **Javier Cuñado**







Silla Smart tapizada / Smart upholstered chair / Chaise Smart rembourrée



106 Silla Smart con brazos / Smart Armchair / Fauteuil Smart

# Smart

by **Javier Cuñado**

ES

« Con la silla SMART, se trataba de generar un concepto simpático, con formas dinámicas que transmitieran movimiento y fluyeran con sensualidad, con un toque fresco y detalles muy cuidados. Su personalidad no va reñida con su funcionalidad. Es atractiva, ligera y sorprendentemente robusta, con una amplia propuesta de colores capaces de mimetizarse en entornos muy diversos. »

EN

« With the SMART, it was about generating an amenable concept with dynamic shapes that would transmit movement and flow sensually, with a fresh touch and close attention to details. Its personality does not conflict with its functionality. It is attractive, light and surprisingly robust, with a wide range of colours, able to fit into very diverse environments. »

FR

« Avec la chaise SMART, il s'agissait de générer un joli concept, avec des formes dynamiques qui transmettent le mouvement et le flux avec sensualité, avec une touche fraîche et des détails très soignés. Sa personnalité n'est pas en contradiction avec sa fonctionnalité. Ce modèle est attrayant, léger et étonnamment robuste, avec une large gamme de couleurs capables de se fondre dans des environnements très divers. »



Silla Smart  
Smart chair  
Chaise Smart



Silla Smart con brazos  
Smart armchair  
Fauteuil Smart

Colores / Colors / Couleurs



Blanco  
White  
Blanc



Gris Oscuro  
Dark Grey  
Gris foncé



Arena  
Sand  
Sable



Toscano  
Tuscan  
Toscane



Azul Retro  
Retro Blue  
Bleu rétro

Tapizado / Upholstered / Tapissé



Carbón  
Coal  
Charbon



Lino  
Linen  
Lin



Taupe  
Taupe  
Taupe



Negro  
Black  
Noir



Azul Mineral  
Mineral Blue  
Bleu Minéral



Calabaza  
Pumpkin  
Citrouille



Mimosa  
Mimosa  
Mimosa

sunbrella

275 g/m<sup>2</sup>



Opción de asiento tapizado  
Upholstered seat option  
Option siège rembourré

# Como

by Joan Gaspar





Silla y silla con brazos Como / Como chair and armchair / Chaise et fauteuil Como



Silla Como y mesa Barcino / Como chair and Barcino table / Chaise Como et table Barcino 109





# Como

by **Joan Gaspar**

*ES*

« COMO es una silla solvente, resistente y cómoda. Conseguida mediante un ejercicio de simplificación formal y conceptual, con guiños a estructuras y soluciones. »

*EN*

« COMO is a sound, resilient and comfortable chair. Achieved through an exercise in formality and conceptual simplification, with references to frames and solutions. »

*FR*

« COMO est une chaise sérieuse, résistante et confortable. Obtenue grâce à un exercice de simplification formel et conceptuel, avec des clins d'œil aux structures et aux solutions. »



Silla Como  
Como chair  
Chaise Como



Silla Como con brazos  
Como armchair  
Fauteuil Como

Colores / Colors / Couleurs



Gris Oscuro  
Dark Grey  
Gris foncé



Arena  
Sand  
Sable



Marfil  
Ivory  
Ivoire



Toscano  
Tuscan  
Toscane



Gris Verdoso  
Greenish gray  
Gris verdâtre



Terracota  
Terracota  
Terre cuite

# Sue

by Joan Gaspar





Silla Sue con brazos / Sue armchair / Fauteuil Sue



Silla Sue con brazos / Sue armchair / Fauteuil Sue 113



# Sue

by **Joan Gaspar**

*ES*

« De líneas suaves y simples, la silla SUE recuerda a las sillas de madera de ataño, buscando la máxima estabilidad y confort con un toque retro. »

*EN*

« With soft, simple lines, the SUE chair reminds us of the wooden chairs of yesteryear. Chair with a retro touch, boasting maximum stability and confort. »

*FR*

« Avec des lignes douces et simples, la chaise SUE rappelle les chaises en bois d'autrefois, en recherchant le maximum de stabilité et de confort avec une touche rétro. »



Silla Sue  
Sue chair  
Chaise Sue



Silla Sue con brazos  
Sue armchair  
Fauteuil Sue

Colores / Colors / Couleurs



Blanco  
White  
Blanc



Negro  
Black  
Noir



Arena  
Sand  
Sable



Azul Retro  
Retro Blue  
Bleu rétro



Toscano  
Tuscan  
Toscane



Terracota  
Terracota  
Terre cuite

# Ikona

by Jorge Pensi









# Ikona

by **Jorge Pensi**

*ES*

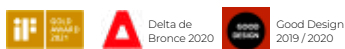
« La silla IKONA nace con el deseo de perdurar en el tiempo debido a sus claros signos de identidad y su presencia no invasiva. Su silueta orgánica abraza el cuerpo de la persona sentada. »

*EN*

« The IKONA chair was born with the desire to endure over time due to its clear identity and its non-invasive presence. Its organic silhouette embraces the body of the seated person. »

*FR*

« La chaise IKONA est née avec le désir de perdurer dans le temps en raison de ses signes clairs d'identité et sa présence non invasive. Sa silhouette organique embrasse le corps de la personne qui est assise. »



Silla Ikona  
Ikona chair  
Chaise Ikona

Colores / Colors / Couleurs



Gris Oscuro  
Dark Grey  
Gris foncé



Marfil  
Ivoire



Toscana  
Tuscan  
Toscane



Azul Retro  
Retro Blue  
Bleu rétro



Gris Verdoso  
Greenish gray  
Gris verdâtre



Terracota  
Terracota  
Terre cuite



# Tokyo

by Josep Llusçà





Silla Tokyo tapizada / Tokyo upholstered chair / Chaise Tokyo rembourrée



Silla Tokyo y mesa Fall / Tokyo chair and Fall table / Chaise Tokyo et table Fall



Silla Tokyo tapizada / Tokyo upholstered chair / Chaise Tokyo rembourrée

# Tokyo

by **Josep Llusçà**

ES

« Una silla con un aroma oriental, donde podemos apreciar el equilibrio entre ligereza y funcionalidad. »

EN

« A chair with an oriental vibe, striking just the right balance between lightness and functionality. »

FR

« Une chaise avec une touche orientale, où nous pouvons apprécier l'équilibre entre la légèreté et la fonctionnalité. »



Silla Tokyo  
Tokyo chair  
Chaise Tokyo



Opción de asiento y respaldo tapizado  
option of upholstered seat and back  
Options de siège et dossier rembourré

## Colores / Colors



Negro  
Black  
Noir



Chocolate  
Chocolate  
Chocolat



Marfil  
Ivory  
Ivoire



Toscano  
Tuscan  
Toscane



Gris Verdoso  
Greenish gray  
Gris verdâtre



Turquesa  
Turquoise  
Turquoise



Rojo  
Red  
Rouge

## Tapizado / Upholstered

 sunbrella

275 g/m<sup>2</sup>



Carbón  
Coal  
Charbon



Lino  
Linen  
Lin



Taupe  
Taupe  
Taupe



Negro  
Black  
Noir



Azul Mineral  
Mineral Blue  
Bleu Minéral



Calabaza  
Pumpkin  
Citrouille



Mimosa  
Mimosa  
Mimosa



Green  
Edition

Silla Tokyo Green edition  
Tokyo Green edition chair  
Chaise Tokyo Green edition

## Colores / Colors



Amarillo Fuego  
Yellow Fire  
Jaune Feu



Marrón Tierra  
Brown Earth  
Brun Terre



Verde Agua  
Green Water  
Vert Eau



Azul Aire  
Blue Air  
Bleu Air

# Casino

by Joan Gaspar





Silla Casino y Mesa Corner / Casino Chair and Corner Table / Chaise Casino et table Corner



Silla Casino / Casino chair / Chaise Casino 125



Silla Casino Green edition y mesa Noa / Casino Green edition chair and Noa table / Chaise Casino Green edition et table Noa



# Casino

by **Joan Gaspar**

*ES*

« CASINO busca la eficacia. Transmite silencio y contención, y consigue una confortabilidad extrema. »

*EN*

« CASINO seeks efficiency. It transmits silence and containment while achieving extreme comfort. »

*FR*

« CASINO recherche l'efficacité. Elle transmet une sensation de silence et de contenance et apporte un confort extrême. »



Silla Casino  
Casino chair  
Chaise Casino

Colores / Colors / Couleurs



Gris Oscuro  
Dark Grey  
Gris foncé



Chocolate  
Chocolate  
Chocolat



Arena  
Sand  
Sable



Marfil  
Ivory  
Ivoire



Azul Retro  
Retro Blue  
Bleu rétro



Gris Verdoso  
Greenish gray  
Gris verdâtre



Silla Casino Green edition  
Casino Green edition chair  
Chaise Casino Green edition

Colores / Colors / Couleurs



Amarillo Fuego  
Yellow Fire  
Jaune Feu



Marrón Tierra  
Brown Earth  
Brun Terre



Verde Agua  
Green Water  
Vert Eau



Azul Aire  
Blue Air  
Bleu Air



# Fiona

*collection*

by **Josep Lluscà**





Silla Fiona / Fiona chair / Chaise Fiona



Silla New Fiona / New Fiona chair / Chaise New Fiona 129



Silla Fiona con brazos / Fiona armchair / Fauteuil Fiona

# Fiona

by **Josep Llusçà**

*ES*

« FIONA es comodidad y estilo en cualquier espacio. Con un diseño versátil y elegante, esta silla ofrece no solo un asiento ergonómico y cómodo para el espacio diario, sino también una opción sofisticada para convenciones y eventos. Su estructura de alta calidad y su estética la convierten en la elección perfecta, proporcionando un toque de elegancia tanto en el día a día como en ocasiones especiales. »

*EN*

« Fiona is comfort and style in any space. With a versatile, elegant design, this chair not only offers ergonomic, comfortable seating for daily spaces but also a sophisticated option for conventions and events. Its high quality structure and aesthetics make it the perfect choice, adding a touch of elegance both on a day-to-day basis and on special occasions. »

*FR*

« FIONA apporte confort et style au sein de n'importe quel espace. Avec un design polyvalent et élégant, cette chaise offre non seulement une assise ergonomique et confortable pour l'espace de tous les jours, mais également une solution sophistiquée pour les conventions et les événements. Sa structure de haute qualité et son esthétique en font un choix idéal, apportant une touche d'élégance aussi bien au quotidien que pour les occasions spéciales. »



Silla Fiona  
Fiona chair  
Chaise Fiona



Silla Fiona con brazos  
Fiona armchair  
Fauteuil Fiona



Silla Fiona convenciones  
Fiona conventions chair  
Chaise Fiona convenciones

Colores / Colors / Couleurs



Blanco  
White  
Blanc



Negro  
Black  
Noir



Gris Oscuro  
Dark Grey  
Gris foncé



Arena  
Sand  
Sable



Chocolate  
Chocolate  
Chocolat



Verde Oliva  
Olive Green  
Olive verte



Silla New Fiona  
New Fiona armchair  
Fauteuil New Fiona

Colores / Colors / Couleurs



Blanco  
White  
Blanc



Negro  
Black  
Noir



Gris Oscuro  
Dark Grey  
Gris foncé



Arena  
Sand  
Sable

# Lama

by Josep Llusçà





Silla Lama y mesa Sputnik / Lama chair and Sputnik table / Chaise Lama et table Spoutnik



Silla Lama y mesa Barcino / Lama chair and Barcino table / Chaise Lama et table Barcino 133



Silla Lama / Lama chair / Chaise Lama





# Lama

by **Josep Llusçà**

*ES*

« LAMA es una silla funcional y sólida con sus formas rectilíneas. Disponible con o sin brazos, la hacen la silla perfecta para interior y exterior gracias a su diseño neutro. »

*EN*

« LAMA's rectilinear forms make it a practical and solid chair. Available with or without arms, its neutral design makes it the perfect chair for indoors and outdoors. »

*FR*

« LAMA est une chaise fonctionnelle et solide avec ses formes rectilignes. Disponible avec ou sans accoudoirs, elle est la chaise idéale en intérieur et extérieur grâce à son design neutre. »



Silla Lama  
Lama chair  
Chaise Lama



Silla Lama con brazos  
Lama armchair  
Fauteuil Lama

Colores / Colors / Couleurs



Blanco  
White  
Blanc



Negro  
Black  
Noir



Gris Oscuro  
Dark Grey  
Gris foncé



Chocolate  
Chocolate  
Chocolat



Arena  
Sand  
Sable



Verde Oliva  
Olive Green  
Olive verte

# kat

collection

by **Josep Llusçà**





Silla Beekat y mesa Vela / Beekat chair and Vela table / Chaise Beekat et table Vela



Silla Beekat y mesa Barcino / Beekat chair and Barcino table / Chaise Beekat et table Vela



Silla y silla con brazos Netkat / Netkat chair and armchair / Chaise et fauteuil Netkat



# kat

collection

by **Josep Llusçà**

ES

« La KAT COLLECTION transmite una imagen de modernidad, confort y durabilidad. »

EN

« The KAT COLLECTION transmit an image of modernity, comfort and durability. »

FR

« La KAT COLLECTION transmet une image de modernité, confort et durabilité. »



Platinum Award  
MIFF 2013



Excellence IIDA/HD  
Product Design 2012



Silla Beekat  
Beekat chair  
Chaise Beekat



Silla Beekat con brazos  
Beekat armchair  
Fauteuil Beekat

Colores / Colors / Couleurs



Blanco  
White  
Blanc



Chocolate  
Chocolate  
Chocolat



Arena  
Sand  
Sable



Verde Oliva  
Olive Green  
Olive verte



Rojo  
Red  
Rouge



Silla Netkat  
Netkat chair  
Chaise Netkat



Silla Netkat con brazos  
Netkat armchair  
Fauteuil Netkat

Colores / Colors / Couleurs



Blanco  
White  
Blanc



Negro  
Black  
Noir



Chocolate  
Chocolate  
Chocolat



Arena  
Sand  
Sable



Verde Oliva  
Olive Green  
Olive verte

# Splash Aire

by Jorge Pensi







Silla Splash-Aire / Spash-Aire chair / Chaise Splash-Aire



# Splash Aire

by **Jorge Pensi**

*ES*

« SPLASH AIRE, es una silla con brazos, cómoda y funcional, ideal para uso interior y exterior. Es la evolución de la silla SPLASH, adecuando la utilización de nuevas tecnologías que permiten obtener en una sola pieza la misma silla original, con el mismo y extraordinario confort. »

*EN*

« SPLASH AIRE is a chair with arms, comfortable and practical, ideal for indoor and outdoor use. It has evolved from the SPLASH chair, adapting the use of new technologies that enable the same original chair to be obtained in one piece, with the same extraordinary comfort. »

*FR*

« SPLASH AIRE, est une chaise avec accoudoirs, confortable et fonctionnelle, idéale pour une utilisation en intérieur et extérieur. C'est l'évolution de la chaise SPLASH, adaptant l'utilisation des nouvelles technologies qui permettent d'obtenir en une seule pièce la même chaise originale, avec le même confort extraordinaire. »



Silla Splash Aire  
Splash Aire chair  
Chaise Splash Aire

Colores / Colors / Couleurs



Negro  
Black  
Noir



Chocolate  
Chocolate  
Chocolat



Marfil  
Ivory  
Ivoire



Toscano  
Tuscan  
Toscane

# Gina

by **Joan Gaspar**





Silla y silla con brazos Gina y mesa Vela / Gina chair and armchair and Vela table / Chaise et fauteuil Gina et table Vela





Silla Gina / Gina chair / Chaise Gina



146 Silla Gina con brazos y mesa Vela / Gina armchair and Vela table / Fauteuil Gina et table Vela

# Gina

by **Joan Gaspar**

*ES*

« Ligera y apilable, de aspecto romántico. GINA busca un diálogo silencioso con el usuario, pero al mismo tiempo contundente y con una integración sin estridencias con su entorno, como también una primera sensación de familiaridad con el objeto. »

*EN*

« Light and stackable, romantic-looking. GINA seeks a silent, strong dialogue with its user and a smooth integration with its surroundings, as well as a first sense of familiarity with the object. »

*FR*

« Légère et empilable, d'aspect romantique. GINA recherche un dialogue silencieux et ferme à la fois avec l'utilisateur et une intégration sans complications dans l'environnement, ainsi qu'une première sensation de familiarité avec l'objet. »



Silla Gina  
Gina chair  
Chaise Gina



Silla Gina con brazos  
Gina armchair  
Fauteuil Gina

Colores / Colors / Couleurs



Blanco  
White  
Blanc



Gris Oscuro  
Dark Grey  
Gris foncé



Arena  
Sand  
Sable



Gris Verdoso  
Greenish gray  
Gris verdâtre



Rojo  
Red  
Rouge

# Peach

by Joan Gaspar



Silla Peach / Peach chair / Chaise Peach



Silla Peach / Peach chair / Chaise Peach



Silla Peach / Peach chair / Chaise Peach 149



Silla Peach / Peach chair / Chaise Peach





# Peach

by **Joan Gaspar**

*ES*

« PEACH está marcada por un diseño amable, cercano y funcional, alejado siempre de aportaciones superfluas. »

*EN*

« PEACH is marked by a friendly, warm and functional design, far from superfluous contributions. »

*FR*

« PEACH est marquée par un design aimable, proche et fonctionnel, toujours loin d'apports superflus. »

**IIDA** Excellence IIDA/HD  
Product Design 2011



Silla Peach  
Peach chair  
Chaise Peach

Colores / Colors / Couleurs



Blanco  
White  
Blanc



Negro  
Black  
Noir



Chocolate  
Chocolate  
Chocolat



Arena  
Sand  
Sable



Verde Oliva  
Olive Green  
Olive verte



Rojo  
Red  
Rouge

# Spot

by Josep Llusçà





Ca la Gloria - Naturaki.com

Silla Spot / Spot chair / Spot chaise



Can Feixes - Naturaki.com

Silla Spot / Spot chair / Spot chaise 153



# Spot

by **Josep Llusà**

*ES*

« SPOT se convierte en una alternativa ideal para cualquier espacio interior y exterior, concebida especialmente para resolver espacios reducidos. »

*EN*

« SPOT becomes an ideal alternative for any interior and exterior space, specially designed for small spaces. »

*FR*

« SPOT est devenu une alternative idéale pour n'importe quel espace intérieur et extérieur, conçu tout particulièrement pour résoudre des espaces réduits. »



Silla Sue  
Sue chair  
Chaise Sue

Colores / Colors / Couleurs



Blanco  
White  
Blanc



Chocolate  
Chocolate  
Chocolat



Arena  
Sand  
Sable



Verde Oliva  
Olive Green  
Olive verte



Gris Verdoso  
Greenish gray  
Gris verdâtre



Azul Retro  
Retro Blue  
Bleu rétro



Rojo  
Red  
Rouge



Green  
Edition

Silla Spot Green edition  
Spot Green edition chair  
Chaise Spot Green edition

Colores / Colors / Couleurs



Amarillo Fuego  
Yellow Fire  
Jaune Feu



Marrón Tierra  
Brown Earth  
Brun Terre



Verde Agua  
Green Water  
Vert Eau



Azul Aire  
Blue Air  
Bleu Air

# Neutra

by **Joan Gaspar**

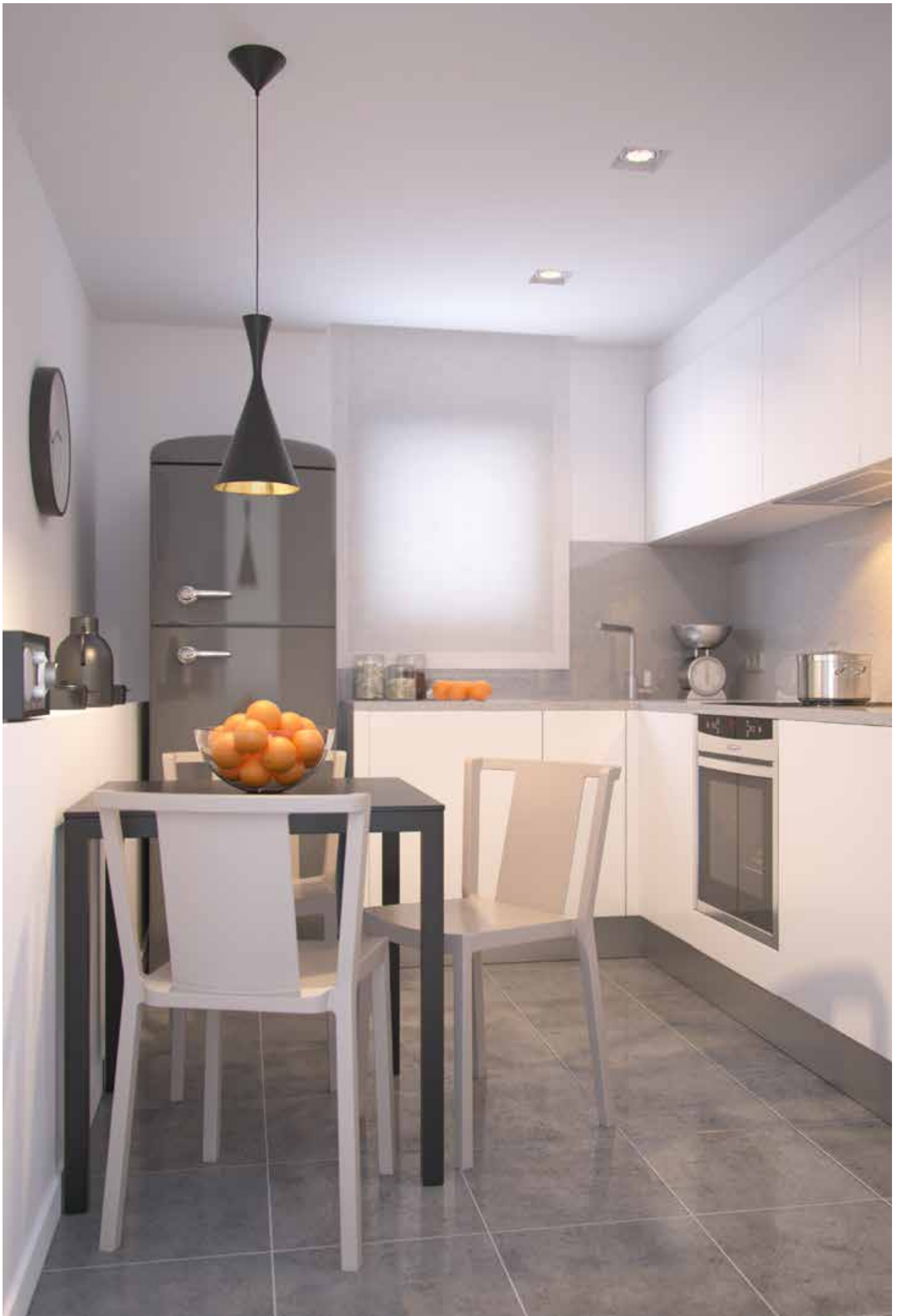




Silla Neutra / Neutra chair / Chaise Neutra



Silla Neutra / Neutra chair / Chaise Neutra 157





# Neutra

by **Joan Gaspar**

*ES*

« Sutilmente elegante y silenciosa, la Silla Neutra se presenta como una expresión de serenidad. Su diseño amable y equilibrado se integra armoniosamente en cualquier entorno, ya sea en espacios interiores o exteriores. »

*EN*

« Subtly elegant and silent, the Neutra Chair is an expression of serenity. Its friendly, balanced design integrates harmoniously into any environment, whether indoors or outdoors. »

*FR*

« Subtilement élégante et discrète, la Chaise Neutra affiche une expression de sérénité. Son design accueillant et équilibré s'intègre harmonieusement au sein de n'importe quel espace, aussi bien intérieur qu'extérieur. »



Silla Neutra  
Neutra chair  
Chaise Neutra

Colores / Colors / Couleurs



Blanco  
White  
Blanc



Chocolate  
Chocolat  
Chocolat



Arena  
Sand  
Sable



Verde Oliva  
Olive Green  
Olive verte



Rojo  
Red  
Rouge

# Hub

collection

by **Joan Gaspar**





Mesa Hub y silla Lisboa / Hub table and Lisboa chair / Table Hub et chaise Lisboa





Detalle mesa Hub / Hub table detail / Détail de la table Hub



Detalle mesa Hub / Hub table detail / Détail de la table Hub 163



Mesa Hub y sillón Rest / Hub table and Rest armchair / Table Hub et fauteuil Rest

# Hub

collection

by **Joan Garpar**

ES

« Hub es un diseño caracterizado por su estética no estridente, silenciosa y atemporal. Su simplicidad, versatilidad y singularidad lo hacen adaptable a cualquier entorno, mientras que su aspecto tradicional agrega un toque de elegancia clásica. La continuidad formal de la colección Hub permite a sus modelos complementar a la perfección otras colecciones de muebles Resol, como Bini, Woody o Lisboa. »

EN

« Hub is a design characterized by its non-strident, silent and timeless aesthetics. Its simplicity, versatility, and uniqueness make it adaptable to any setting, while its traditional look adds a touch of classic elegance. The Hub collection's formal continuity enables its models to seamlessly complement other Resol furniture collections, such as Bini, Woody, or Lisboa. »

FR

« Hub offre un design qui se caractérise par son esthétique sobre, discrète et atemporelle. Sa simplicité, sa versatilité et sa singularité lui donnent la capacité de s'adapter dans n'importe quel espace, tandis que son aspect traditionnel lui confère une touche d'élégance classique. La continuité formelle de la collection Hub permet à ses modèles de compléter à la perfection d'autres collections de meubles Resol telles que Bini, Woody ou Lisboa.. »



Mesa alta Hub  
Hub high table  
Table haute Hub  
70x70 - 120x70 - 150x70



Mesa Hub  
Hub table  
Tableau Hub  
80x80 - 90x90  
150x90 - 180x90



Mesa baja Hub  
Hub low table  
Table basse Hub  
80x80 - 150x90

Color / Color / Couleur



Negro  
Black  
Noir

Tablero / Top / Plateau

HPL



Blanco  
White  
Blanc



Negro  
Black  
Noir



Cemento  
Ciment  
Ciment



Roble Natural  
Natural Oak  
Chêne naturel



Mármol Blanco  
White Marble  
Marbre Blanc



Mármol Negro  
Black Marble  
Marbre Noir



Roble Natural  
Natural Oak  
Chêne naturel



Roble Oscuro  
Dark Oak  
Chêne foncé

Melamine

# Vela

by **Fabrizio Batoni**









Mesa Vela y Sillón Raff / Vela Table and Raff Armchair/ Table Vela et Fauteuil Raff



168 Mesa Vela y sillón Rest / Vela table and Rest armchair / Table Vela et fauteuil Rest

# Vela

by **Fabrizio Batoni**

ES

« Se adapta a cada ambiente, satisfaciendo también el diseño y la necesidad de elegancia. »

EN

« It adapts to each environment, with elegance and a satisfying design. »

FR

« Elle s'adapte à chaque ambiance, répondant également en matière de design et besoin d'élégance. »



Interior Innovation  
award 2014

IIDA

Excellence IIDA/HD  
Product Design 2014



Mesa Vela L  
Vela L table  
Table Vela L  
90x180 - 90x200



Mesa Vela M  
Vela M table  
Table Vela M  
80x120



Mesa Vela S  
Vela S table  
Table Vela S  
70x70 - 80x80 - 90x90

Color de base / Base Color / Couleur de base



Blanco  
White  
Blanc



Negro  
Black  
Noir



Arena  
Sand  
Sable

Tablero / Top / Plateau



Blanco  
White  
Blanc



Negro  
Black  
Noir



Madera Lavada  
Washed Wood  
Bois lavé



Roble Natural  
Natural Oak  
Chêne naturel



Roble Ceniza  
Ashen Oak  
Chêne frêne



Cristal Templado  
Tempered Glass  
Verre trempé

# Corner

by Resol





Mesa Corner y silla Como / Corner table and Como chair / Table d'angle et chaise Como



Detalle de la mesa Corner / Corner table detail / Détail de la table Corner 171



# Corner

by **Resol**

*ES*

« CORNER es una mesa original que permite combinar su estructura y los distintos acabados de sobre, según las formas y medidas que desee. »

*EN*

« CORNER is an original table that lets you combine its frame and the various top finishes according to the shapes and measurements you wish. »

*FR*

« CORNER est une table originale qui permet de combiner sa structure et les différentes finitions du plateau, selon les formes et les dimensions que vous souhaitez. »



Mesa Corner 4 patas  
Corner table 4 legs  
Table Corner 4 pieds  
70x70 - 80x80



Mesa Corner 3 patas  
Corner table 3 legs  
Table Corner 3 pieds  
60Ø - 70Ø - 80Ø

## Colores / Colors / Couleurs



Blanco  
White  
Blanc



Gris Oscuro  
Dark Grey  
Gris foncé



Arena  
Sand  
Sable

## Tablero / Top / Plateau



Blanco  
White  
Blanc



Negro  
Black  
Noir



Madera Lavada  
Washed Wood  
Bois lavé



Roble Natural  
Natural Oak  
Chêne naturel



Roble Ceniza  
Ashen Oak  
Chêne frêne

# Dessa

by Josep Llusçà







Mesa Dessa y silla Lisboa con brazos / NDessa table and Lisboa armchair / Table Dessa et fauteuil Lisboa



# Dessa

by **Josep Llusçà**

*ES*

« DESSA es una práctica y versátil mesa, con diseño funcional y gran durabilidad. Líneas elegantes y colores sobrios, es ideal para reuniones familiares. »

*EN*

« DESSA is a practical and versatile table, with a functional design and great durability. Its elegant lines and restrained colours make it ideal for family get-togethers. »

*FR*

« DESSA est une table pratique et polyvalente, avec un design fonctionnel et une grande durabilité. Lignes élégantes et couleurs sobres, elle est idéale pour les réunions de famille. »



Mesa Dessa  
Dessa table  
Table Dessa  
90x160



Mesa Dessa  
Dessa table  
Table Dessa  
90x90

Colores / Colors / Couleurs



Blanco  
White  
Blanc



Gris Oscuro  
Dark Grey  
Gris foncé



Chocolate  
Chocolate  
Chocolat



Arena  
Sand  
Sable



# Noa

by David Carrasco Barceló







Mesa Noa / Noa table / Table Noa

# Noa

by **David Carrasco Barceló**

*ES*

« La mesa NOA se inspira en las tradicionales mesas realizadas en metal y cerámica para crear la separación entre la parte superior y la estructura, pero adoptando unas formas simples y suaves. Es ideal para cualquier estancia. »

*EN*

« The NOA table is inspired by traditional tables made using metal and ceramics to create the separation between the top and the frame, while adopting simple, smooth shapes. It's ideal for any room. »

*FR*

« La table NOA s'inspire des tables traditionnelles en métal et en céramique pour créer la séparation entre le plateau et la structure, mais en adoptant des formes simples et lisses. Elle est idéale pour n'importe quelle pièce. »



Mesa Noa  
Noa table  
Table Noa  
90x90



Mesa Noa  
Noa table  
Table Noa  
90x160

Color de base / Base Color / Couleur de base



Blanco  
White  
Blanc

Tablero / Top / Plateau



Gris Oscuro  
Dark Grey  
Gris foncé



Chocolate  
Chocolate  
Chocolat



Arena  
Sand  
Sable

# Sputnik

by Josep Llusçà









Mesa Sputnik alta y taburete Woody / Sputnik high table and Woody stool / Table haute Spoutnik et tabouret Woody



# Sputnik

by **Josep Llusçà**

*ES*

« SPUTNIK se convierte en un elemento versátil y atractivo gracias a su original diseño y a la variedad de colores que se ofrece en todas las piezas que la conforman. »

*EN*

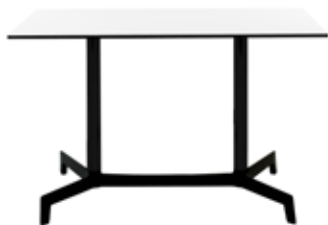
« SPUTNIK becomes a versatile and attractive element thanks to its original design and the variety of colours that it is offered in all the pieces that make it up. »

*FR*

« SPUTNIK est fait un élément polyvalent et attractif grâce à son design original et la variété des couleurs proposée dans toutes les pièces la composant. »



Mesa Sputnik alta  
Sputnik hight table  
Table haute Sputnik  
60Ø



Mesa Sputnik doble  
Double Sputnik table  
Table double Sputnik  
80x120



Mesa Sputnik  
Sputnik table  
Table Sputnik  
60x60 - 68x68 - 70x60 - 70x70

Color de base / Base Color / Couleur de base



Blanco  
White  
Blanc



Negro  
Black  
Noir

Tablero / Top / Plateau



Blanco  
White  
Blanc



Negro  
Black  
Noir



Roble Natural  
Natural Oak  
Chêne naturel



Roble Ceniza  
Ashen Oak  
Chêne frêne



Madera Lavada  
Washed Wood  
Bois lavé



Mesa Sputnik alta  
Sputnik hight table  
Table haute Sputnik  
60x60 - 60Ø



Mesa Sputnik  
Sputnik table  
Table Sputnik  
70x70 - 70Ø

Colores / Colors / Couleurs



Chocolate  
Chocolate  
Chocolat



Marfil  
Ivory  
Ivoire



Gris Verdoso  
Greenish gray  
Gris verdâtre

# Fall

by Resol





Mesa Fall y silla Woody Flat / Fall table and Woody Flat chair / Table Fall et chaise Woody Flat





# Fall

by **Resol**

*ES*

« El pie de centro FALL es funcional y práctico gracias a su diseño apilable. Perfecto para todo tipo de ambientes según la combinación de los sobres de mesa »

*EN*

« The FALL center foot is functional and practical thanks to its stackable design. Perfect for all types of environments depending on the combination of the table tops »

*FR*

« Le pied central FALL est fonctionnel et pratique grâce à sa conception empilable. Parfait pour tous les types d'environnements en fonction de la combinaison des plateaux de table »



Mesa Fall  
Fall table  
Table Fall

60x70 - 70x70 - 80x80

Color de base / Base Color / Couleur de base



Blanco  
White  
Blanc



Negro  
Black  
Noir



Arena  
Sand  
Sable

Tablero / Top / Plateau



Blanco  
White  
Blanc



Negro  
Black  
Noir



Madera Lavada  
Washed Wood  
Bois lavé



Roble Natural  
Natural Oak  
Chêne naturel



Roble Ceniza  
Ashen Oak  
Chêne frêne

# Sky

by Josep Llusçà







Tumbona Sky / Sky Lounger / Chaise longue Sky





Tumbona Sky / Sky Lounger / Chaise longue Sky



# Sky

by **Josep Llusçà**

ES

« La tumbona SKY ofrece un sutil equilibrio entre ligereza, ergonomía y transparencia. »

EN

« The SKY sunlounger offers a subtle balance between lightness, ergonomics and transparency. »

FR

« La chaise longue pour bain de soleil SKY offre un équilibre subtil entre légèreté, ergonomie et transparence. »



Tumbona Sky Club  
Sky Club Lounger  
Chaise longue Sky Club

Tapizado / Upholstered / Tapissé



Blanco  
White  
Blanc



Azul  
Blue  
Bleu



Chocolate  
Chocolate  
Chocolat



Gris Negro  
Grey Black  
Gris Noir



Beige  
Beige  
Beige



Amarillo  
Yellow  
Jaune



Tumbona Sky Premium  
Premium Sky Lounger  
Chaise longue Sky Premium



5 posiciones / 5 positions / 5 postes

Tapizado / Upholstered / Tapissé

**BATYLINE**  
by **Sergio Ferrari**

500 gr/m<sup>2</sup>



Crudo  
Natural  
brut



Azul  
Blue  
Bleu



Chocolate  
Chocolate  
Chocolat



Amarillo  
Yellow  
Jaune



Ruedas traseras / Rear wheels / Roues arrières

Color de base / Base Color / Couleur de base



Blanco  
White  
Blanc



Gris Oscuro  
Dark Grey  
Gris foncé



Chocolate  
Chocolate  
Chocolat



Arena  
Sand  
Sable



Wengué  
Wenge  
Wengé



Antideslizante / Anti-slip / Antidérapant

# Marina Club





Tumbona Marina Club / Marina Club Lounger / Chaise longue Marina Club





# Marina Club

ES

« Disponible en una amplia gama de colores, permite adaptarse según el entorno. Su diseño se caracteriza por su ligereza y alta resistencia. »

EN

« Available in a wide range of colours, it can be adapted to any setting. Its design features lightness and high resilience. »

FR

« Disponible dans une large gamme de couleurs, elle peut s'adapter à l'environnement. Son design se caractérise par sa légèreté et sa haute résistance. »



Tumbona Marina Club  
Marina Club Lounger  
Chaise longue Marina Club

## Tapizado / Upholstered / Tapissé



Ceniza  
Ash  
Cendre



Beige  
Beige  
Beige



Chocolate  
Chocolate  
Chocolat



Blue Jeans  
Blue Jeans  
Blue Jeans



Azul  
Blue  
Bleu



Azul Atlántico  
Atlantic Blue  
Bleu Atlantique

## Color de base / Base Color / Couleur de base



Blanco  
White  
Blanc



Gris Oscuro  
Dark Grey  
Gris foncé



Marfil  
Ivory  
Ivoire



Wengué  
Wenge  
Wengé



Gris Plata  
Grey Silver  
Argent Gris



# Proyectos

Projects / Projets









Barco de crucero MS Eurodam. Toledo Aire





Restaurante El Nàutic, Vilanova - España. Barcino



Mas Verdaguer ([www.naturaki.com](http://www.naturaki.com)), España. Gina / Noa 201



June Stay Lake Garda Apartments - Italia. Barcino / Anthea





Mas Boscà ([www.naturaki.com](http://www.naturaki.com)), España. Lisboa / Marina



Atzavara Hotel & Spa, Santa Susanna - España. Shape 203



Hotel Dreams Flora, Punta Cana - República Dominicana. Lisboa / Boss / Toledo





Hotel Dreams Flora, Punta Cana - República Dominicana. Shape



Hotel Dreams Flora, Punta Cana - República Dominicana. Bini / Raff 205



Co-Working First Workplaces, Castellana Bernadeu First, Madrid - España. Woody / Vela







La Caseta de Fusta ([www.naturaki.com](http://www.naturaki.com)), España. Marina



Can Casadevall de Miànegues ([www.naturaki.com](http://www.naturaki.com)), España. Sue / Noa 207





Materials  
Materials / Matériaux

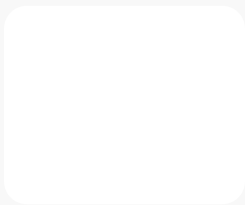
# Polipropileno

## Colores / Colors

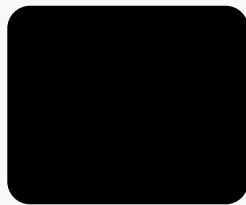
\*Estos colores son aproximados. Para tener referencias reales, pedir plaquetas de color al Departamento Comercial. Los colores y las imágenes son representativas y en ningún caso podrán ser motivo de reclamación. La gama Green Edition se fabrica con materiales 100% reciclados y reciclables, pueden haber ligeras variaciones de color o marcas de inyección inherentes a este tipo de materias primas y método de producción.

\*These colors are approximate. For real references, ask for color swatches to the Commercial Department. The colours and images are representative and in any case can not be a reason for a complaint. The Green Edition range is manufactured with 100% recycled and recyclable materials, there may be slight colour variations or injection marks inherent to this type of raw materials and production method.

\*Ces couleurs sont approximatives. Pour avoir les références réelles, demander des échantillons de couleurs au département commercial. Les couleurs et les images sont représentatives et, en tout cas, ne peuvent pas être à l'origine de plaintes. La gamme Green Edition est fabriquée avec des matériaux 100% recyclés et recyclables, il peut y avoir de légères variations de couleur ou des marques d'injection inhérentes à ce type de matières premières et de méthode de production.



**Blanco**  
White | Blanc  
RAL 9016



**Negro**  
Black | Noire  
RAL 9005



**Gris Oscuro**  
Dark Grey | Gris Foncé  
RAL 7024



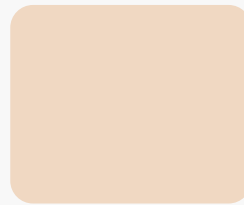
**Wengué**  
Wenge | Wengé  
RAL 8019



**Chocolate**  
Chocolate | Chocolat  
RAL 7013



**Arena**  
Sand | Sable  
RAL 1019



**Marfil**  
Ivory | Ivoire  
RAL 1013



**Burdeos**  
Burgundy | Bordeaux  
RAL 3004



**Terra Cota**  
Terracota | Terracotta  
Pantone 16-1526 TPX



**Rojo**  
Red | Rouge  
Pantone 485C



**Melocotón**  
Peach | Pêche  
Pantone 7579C



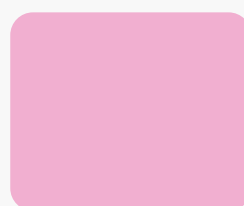
**Naranja**  
Orange | Orange  
Pantone 1505C



**Caldera**  
Red-orange | Orangé Rouge  
RAL 2001



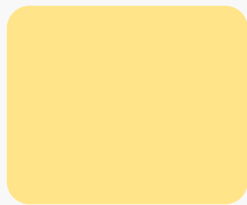
**Fucsia**  
Fuchsia | Fuchsia  
Pantone 214C



**Rosa**  
Pink | Rose  
Pantone 230C



**Toscano**  
Tuscan | Toscane  
Pantone 7556 C



**Vainilla**

Vanilla | Vanille

Pantone 7499C



**Verde Lima**

Lime Green | Citron Vert

Pantone 396C



**Verde Oliva**

Olive Green | Vert Olive

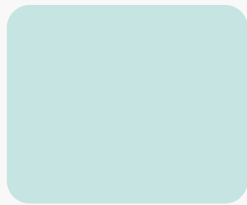
Pantone 5777C



**Gris Verdoso**

Green-grey | Gris Vert

RAL 7033



**Aquamint**

Aquamint | Aquamint

Pantone 2253C



**Azul Retro**

Retro Blue | Bleu Rétro

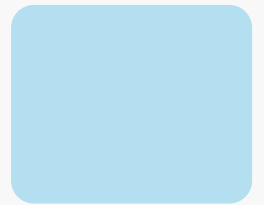
Pantone 7697C



**Turquesa**

Turquoise | Turquoise

Pantone 5493C



**Azul Cielo**

Light Blue | Bleu Ciel

Pantone 543C

---

# Polipropileno reciclado

100% reciclado y reciclable · 100% recycled and recyclable · 100% recyclé et recyclable



**Amarillo Fuego**

Yellow Fire | Jaune Feu



**Marrón Tierra**

Brown Earth | Brun Terre



**Verde Agua**

Green Water | Vert Eau



**Azul Aire**

Blue Air | Bleu Aérien

# Tableros

## HPL

El laminado de alta presión (HPL), también llamado compacto fenólico, está compuesto por capas de papel impregnadas con resinas termoestables de melamina-formaldehído en su superficie y fenol-formaldehído en su interior. Este proceso de fabricación está realizado mediante prensado a alta presión ( $\geq 7$  MPa) y alta temperatura ( $\geq 120^\circ\text{C}$ ).

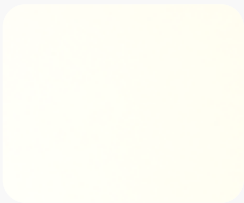
El HPL exhibe diversas cualidades, entre las cuales resalta su resistencia al calor, rayado y abrasión. Además, su superficie no porosa le proporciona impermeabilidad convirtiéndolo en una elección apta tanto para aplicaciones interiores como exteriores. Su versatilidad lo posiciona como material ideal para aplicaciones contract, ofreciendo durabilidad y atractivo estético en diversos entornos y usos.

High Pressure Laminate (HPL), also known as compact laminate, is made up of layers of paper impregnated with thermoset melamine formaldehyde resins on the surface and phenol formaldehyde on the inside. This manufacturing process is carried out by means of high pressure compressing ( $\geq 7$  MPa) at a high temperature ( $\geq 120^\circ\text{C}$ ).

The HPL exhibits various qualities, which include its resistance to heat, scratching and abrasion. Additionally, its non-porous surface provides waterproofness making it a suitable choice for both indoor and outdoor use. Its versatility makes it the ideal material for contract use, offering durability and an attractive look in various environments and for various uses.

Le stratifié haute pression (HPL), également appelé compact phénolique, est composé de couches de papier imprégnées de résines thermodurcissables de mélamine-formaldéhyde, pour la couche de surface, et de phénol-formaldéhyde, pour les couches centrales. Ce processus de fabrication est réalisé grâce à un pressage à haute pression ( $\geq 7$  MPa) et à haute température ( $\geq 120^\circ\text{C}$ ).

Le HPL possède différentes qualités, notamment sa résistance à la chaleur, aux rayures et à l'abrasion. En outre, sa surface non poreuse le rend imperméable, ce qui en fait un choix adapté aussi bien en intérieur qu'en extérieur. Grâce à sa polyvalence, ce matériau est idéal pour les projets contract, offrant durabilité et attrait esthétique pour différents environnements et utilisations.



**Blanco**  
White | Blanc



**Negro**  
Black | Noire



**Roble Natural**  
Natural Oak | Chêne Naturel



**Roble Ceniza**  
Ashen Oak | Chêne Cendré



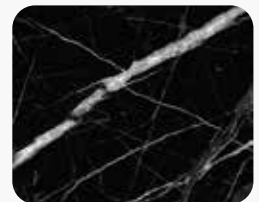
**Madera lavada**  
Washed Wood | Bois Delavé



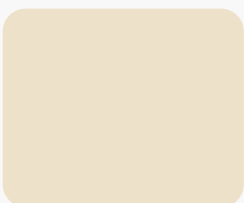
**Cemento**  
Cement | Ciment



**Mármol Blanco**  
White marble | Marbre blanc



**Mármol Negro**  
Black Marble | Marbre noir



**Marfil**  
Ivory | Ivoire



**Chocolate**  
Chocolate | Chocolat



**Gris Verdoso**  
Green-grey | Gris Vert

---

# Melamina / Melamine

Los tableros de melamina destacan como una elección óptima para aplicaciones en interiores debido a su notable resistencia. Están realizados con una imprimación de resina en la superficie, brindándoles una protección efectiva contra la humedad, rayaduras, la exposición solar, el fuego y las altas temperaturas. Su diseño resistente y duradero los convierte en una opción versátil y práctica para diversas estancias, incluyendo baños y cocinas.

---

Melamine tabletops stand out as the ideal choice for use indoors thanks to their notable resistance. They are made with a resin primer on the surface, providing effective protection against damp, scratches, exposure to the sun's rays, fire and high temperatures. Their resistant, durable design makes them a versatile, practical option for various rooms, including bathrooms and kitchens.

---

Les plateaux en mélamine sont un choix judicieux pour les intérieurs en raison de leur résistance remarquable. Un apprêt est appliqué à la surface, ce qui leur apporte une protection efficace contre l'humidité, les rayures, l'exposition au soleil, le feu ainsi que les température élevées. Leur design résistant et durable en fait une solution polyvalente et pratique pour différentes pièces, y compris les salles de bains et les cuisines.



**Roble Natural**

Natural Oak | Chêne Naturel



**Roble Oscuro**

Dark Oak | Chêne foncé

# Tapizados



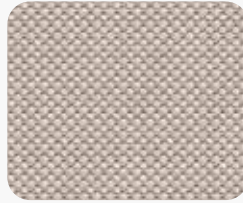
Silla | Chair | Chaise WOODY, TOKYO, STEELY, SMART / Taburete | Stool | Tabouret WOODY



**Mimosa**



**Azul Mineral**  
Mineral Blue | Bleu Minéral



**Lino**  
Linen | Lin



**Calabaza**  
Pumpkin | Citrouille



**Taupe**



**Carbón**  
Coal | Charbon



**Negro**  
Black | Noir

Sillón | Armchair | Fauteuil ANOU



**Arbor**



**Adriatic**



**Calabaza**  
Pumpkin | Citrouille

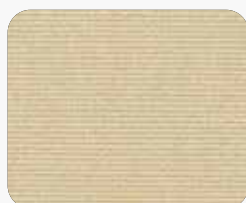


**Mint**

Silla | Chair | Chaise BOSS SOFT



**Azul**  
Blue  
Bleu



**Beige**

No importa si es residencial, comercial, interior o exterior, Sunbrella tiene soluciones ideales con telas que se adaptan a sus necesidades.

No matter if it's residential, commercial, indoors, or outdoors, Sunbrella has ideal solutions with fabrics that fit your needs.

Qu'il s'agisse d'un lieu résidentiel, commercial, intérieur ou extérieur, Sunbrella propose des solutions idéales avec des tissus adaptés à vos besoins.



**Composición**  
100% Sunbrella Acrylic

**Gramaje**  
275 gr/m<sup>2</sup>

**Ambiental**  
Certificado de OEKO-TEX® Standard 100

**Composition**  
100% Sunbrella Acrylic

**Grammage**  
275 gr/m<sup>2</sup>

**Environment**  
Certified to OEKO-TEX® Standard 100

**Composition**  
100% Sunbrella Acrylic

**Grammage**  
275 gr/m<sup>2</sup>

**Écologique**  
Certifié à OEKO-TEX® Standard 100

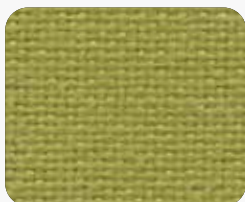


# FIDIVI\*

Silla | Chair | Chaise ANGIE



JET 3019



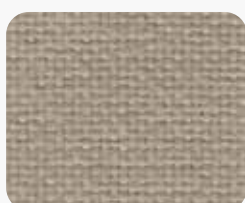
JET 7041



JET 6007



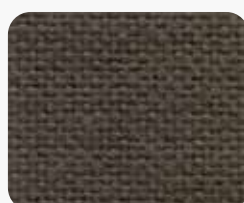
JET 9404



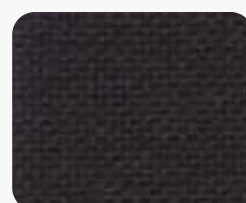
JET 1006



JET 9109



JET 2012



JET 8033

# FIDIVI\*



**Composición** 100% Polyester Trevira CS

**Gramaje** 365 g/ml - 260 g/m<sup>2</sup>

**Resistencia a la abrasión**  
ISO 12947/2 65.000 Rubs

**Ambiental**

Certificado de OEKO-TEX® Standard 100  
Certificado de EUFLOWER - ECOLABEL

**Composition** 100% Polyester Trevira CS

**Grammage** 365 g/ml - 260 g/m<sup>2</sup>

**Abrasion Resistance**  
ISO 12947/2 65.000 Rubs

**Environment**

Certified to OEKO-TEX® Standard 100  
Certified to EUFLOWER - ECOLABEL

**Composition** 100% Polyester Trevira CS

**Grammage** 365 g/ml - 260 g/m<sup>2</sup>

**Résistance à l'abrasion**  
ISO 12947/2 65.000 Rubs

**Écologique**

Certificado de OEKO-TEX® Standard 100  
Certificado de EUFLOWER - ECOLABEL

Cojines | Cushions | Coussins BARCINO / RAFF / CLICK CLACK



Hazelnut

# BLISS



**Composición** 100% Acrilica tintada en masa

**Gramaje** 330 g/m<sup>2</sup>

**Resistencia al mojado superficial** 100  
UNE-EN ISO 4920

**Solidez del color a la luz artificial** 7-8  
UNE-EN ISO 105-B04/ UNE-EN ISO 105-B02

**Comportamiento al fuego** Class 1  
NFPA 260 / EN 1021-1 / BS 5852-1(S4) / CA TB 117

**Composition** 100% solution dyed acrylic

**Weight** 330 g/m<sup>2</sup>

**Resistance to surface wetting** 100  
UNE-EN ISO 492

**Colour fastness to artificial light** 7-8  
UNE-EN ISO 105-B04/ UNE-EN ISO 105-B02

**Flame retardant** Class 1  
NFPA 260 / EN 1021-1 / BS 5852-1(S4) / CA TB 117

**Composition** 100 % acrylique teint dans la masse

**Poids** 330 g/m<sup>2</sup>

**Résistance au mouillage de la surface** 100  
UNE-EN ISO 492

**Solidité des couleurs à la lumière artificielle** 7-8  
UNE-EN ISO 105-B04/ UNE-EN ISO 105-B02

**Ignifuge** Class 1  
NFPA 260 / EN 1021-1 / BS 5852-1(S4) / CA TB 117

# Tapizados

## camira

### Era



Generation  
CSE02



Present  
CSE13

Era es un tejido de poliéster de dos tonos que se estira en ambas direcciones para facilitar la tapicería.

Era is a two-tone polyester fabric that stretches in both directions for easy upholstery.

Era est un tissu en polyester bicolore qui s'étire dans les deux sens pour un rembourrage facile.

## camira Era



### Composición

100% Poliéster  
Tintes no metálicos

### Ambiental

Certificado de OEKO-TEX® Standard 100  
Certificado de Indoor Advantage™ Gold Tintes no metálicos

### Resistencia a la abrasión

Certificado de ≥100,000 Ciclos Martindale

### Inflamabilidad

EN 1021 - 1 (cigarillo)  
EN 1021 - 2 (cerilla)  
BS 7176 Low Hazard  
EN 13501-1 Adhered Class B, s1, d0  
EN 13501-1 Un-adhered Class C, s1, d0

### Composition

100% Polyester  
Non metallic dyestuffs

### Environment

Certified to OEKO-TEX® Standard 100 Certified to Indoor Advantage™ Gold Non metallic dyestuffs

### Abrasion Resistance

Certified to ≥100,000 Martindale cycles

### Flammability

EN 1021 - 1 (cigarette)  
EN 1021 - 2 (match)  
BS 7176 Low Hazard  
EN 13501-1 Adhered Class B, s1, d0  
EN 13501-1 Un-adhered Class C, s1, d0

### Composition

100% Polyester  
Teintures non métalliques

### Écologique

Certifié à OEKO-TEX® Standard 100 Certifié à Indoor Advantage™ Gold Teintures non métalliques

### Résistance à l'abrasion

Certificat ≥100,000 cycles Martindale

### Flammabilité

EN 1021 - 1 (cigarette)  
EN 1021 - 2 (allumette)  
BS 7176 Low Hazard  
EN 13501-1 Adhered Class B, s1, d0  
EN 13501-1 Un-adhered Class C, s1, d0

## Rivet



Twig  
EGL49

Hecho 100% de poliéster reciclado posconsumo a partir de botellas de plástico usadas. Rivet forma un puente entre las tradiciones textiles y la innovación futura.

Made from 100% post-consumer recycled polyester from used plastic bottles. Rivet forms a bridge between textile traditions and future innovation.

Fabriqué à partir de polyester recyclé post-consommation à 100 % à partir de bouteilles en plastique usagées. Rivet forme un pont entre les traditions textiles et l'innovation future.

## camira Era



### Composición

100% REPREVE® Poliéster Reciclado

### Ambiental

Certificado con EU Ecolabel  
Certificado de Indoor Advantage™ Gold  
Producido con poliéster 100% reciclado tras ser consumido

### Resistencia a la abrasión

Certificado de ≥80,000 Ciclos Martindale

### Inflamabilidad

EN 1021 - 1 (cigarillo)  
EN 1021 - 2 (cerilla)  
BS 7176 Low Hazard  
UNI 9175 Classe 1 IM

### Composition

100% REPREVE® Recycled Polyester

### Environment

Certified to the EU Ecolabel  
Certified to Indoor Advantage™ Gold  
Made from 100% post-consumer recycled polyester

### Abrasion Resistance

Certified to ≥80,000 Martindale cycles

### Flammability

EN 1021 - 1 (cigarette)  
EN 1021 - 2 (match)  
BS 7176 Low Hazard  
UNI 9175 Classe 1 IM

### Composition

100% REPREVE® Polyester Recyclé

### Écologique

Avec le certificat EU Ecolabel  
Certifié à Indoor Advantage™ Gold  
Fabriqué en polyester recyclé à 100% après consommation

### Résistance à l'abrasion

Certificat ≥80,000 cycles Martindale

### Flammabilité

EN 1021 - 1 (cigarette)  
EN 1021 - 2 (allumette)  
BS 7176 Low Hazard  
UNI 9175 Classe 1 IM

# Gabriel

## Step



61149



60090



62057

## Gabriel Step

**Composición**  
100% Trevira cs

**Ambiental**  
STANDARD 100 by OEKO-TEX®  
EU Ecolabel

**Resistencia a la abrasión**  
100,000 rubs martindale  
(EN ISO 12947-2)  
100,000 double rubs wyzenbeek  
(ASTM D4157-07) (heavy duty upholstery)

**Inflamabilidad**  
BS EN 1021 1&2 Cigarette and Match  
BS 5852 Crib 5  
BS 7176 Medium hazard

**Composition**  
100% Trevira cs

**Environment**  
STANDARD 100 by OEKO-TEX®  
EU Ecolabel

**Abrasion Resistance**  
100,000 rubs martindale  
(EN ISO 12947-2)  
100,000 double rubs wyzenbeek  
(ASTM D4157-07) (heavy duty upholstery)

**Flammability**  
BS EN 1021 1&2 Cigarette and Match  
BS 5852 Crib 5  
BS 7176 Medium hazard



**Composition**  
100% Trevira cs

**Écologique**  
STANDARD 100 by OEKO-TEX®  
EU Ecolabel

**Résistance à l'abrasion**  
100,000 rubs martindale  
(EN ISO 12947-2)  
100,000 double rubs wyzenbeek  
(ASTM D4157-07) (heavy duty upholstery)

**Flammabilité**  
BS EN 1021 1&2 Cigarette and Match  
BS 5852 Crib 5  
BS 7176 Medium hazard

# Tejidos tumbonas

## Barcino



**Blanco**

White | Blanc



**Negro**

Black | Noire



**Arena**

Sand | Sable

- Tejido: 1.170 gr/m<sup>2</sup>
- Diámetro de los filamentos: 0,9 mm
- Hilo plastificado de PET recubierto de plástico PVC.
- Termo soldado para evitar roturas y transpirable
- Protección UV, resistencia a la abrasión y larga durabilidad.
- Normativa ASTM (Resistente al peso e impacto)
- ISO 9001
- ISO 14001

- Fabric: 1.170 gr/m<sup>2</sup>
- Filament diameter: 0.9 mm
- Plasticized PET thread covered with PVC plastic
- Heat welded to prevent breakage and breathable.
- UV protection, abrasion resistance and long durability.
- ASTM Standards (Weight and impact resistant)
- ISO 9001
- ISO 14001

- Tissu : 1.170 gr/m<sup>2</sup>
- Diamètre des filaments : 0,9 mm
- Fil PET plastifié recouvert de plastique PVC
- Thermosoudée pour éviter les bris et respirante.
- Protection UV, résistance à l'abrasion et longue durée de vie.
- Norme ASTM (résistant au poids et impact)
- ISO 9001
- ISO 14001

## Sky Premium



**Crudo**

Natural | Naturel



**Azul**

Blue | Bleu



**Amarillo**

Yellow | Jaune



**Chocolate**

Chocolate | Chocolat

**Serge Ferrari**  
BATYLINE®

Tejido premium con cierta elasticidad, transpirable y diseñado para poder ser fácilmente intercambiable.  
Tela 500 gr/m<sup>2</sup> (Ferrari) diseñada con formas puras redondas y naturales, termosoldado para mayor resistencia.

Premium fabric with some elasticity, breathable and designed to be easily interchangeable.  
500 gr/m<sup>2</sup> fabric (Ferrari) designed with pure round and natural shapes, heat-welded for greater resistance.

Tissu haut de gamme avec une certaine élasticité, respirant et conçu pour être facilement interchangeable. Tissu  
500 gr/m<sup>2</sup> (Ferrari) conçu avec des formes pures, rondes et naturelles, thermosoudé pour une plus grande résistance.

- Tejido: 500 gr/m<sup>2</sup>
- Termo soldado para evitar roturas y transpirable
- Protección UV
- Normativa ASTM (Resistente al peso e impacto)
- ISO 9001
- ISO 14001

- Fabric: 500 gr/m<sup>2</sup>
- Heat welded to prevent breakage and breathable.
- UV protection
- ASTM Standards (Weight and impact resistant)
- ISO 9001
- ISO 14001

- Tissu : 500 gr/m<sup>2</sup>
- Thermosoudée pour éviter les bris et respirante.
- UV protection
- Norme ASTM (résistant au poids et impact)
- ISO 9001
- ISO 14001

---

## Sky Club



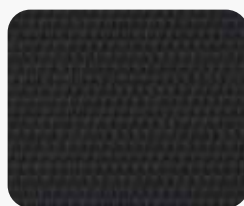
**Beige**

Grey-Black | Gris noir



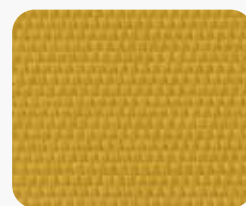
**Azul**

Blue | Bleu



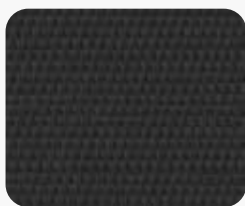
**Chocolate**

Chocolate | Chocolat



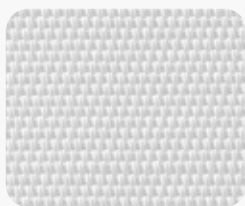
**Amarillo**

Yellow | Jaune



**Gris-Negro**

Grey-Black | Gris noir



**Blanco**

White | Blanc

---

## Marina



**Beige**

Ash | Blanc



**Azul**

Blue | Bleu



**Chocolate**

Chocolate | Chocolat



**Azul Atlántico**

Atlantic Blue  
Bleu Atlantique



**Ceniza**

Ash | Blanc



**Blue Jeans**

- 
- Tejido: 850 gr/m<sup>2</sup>
  - Diámetro de los filamentos: 0,7 mm
  - Hilo plastificado de PET recubierto de plástico PVC.
  - Termo soldado para evitar roturas y transpirable
  - Protección UV, resistencia a la abrasión y larga durabilidad.
  - Normativa ASTM (Resistente al peso e impacto)
  - ISO 9001
  - ISO 14001

- Fabric: 850 gr/m<sup>2</sup>
- Filament diameter: 0.7 mm
- Plasticized PET thread covered with PVC plastic
- Heat welded to prevent breakage and breathable.
- UV protection, abrasion resistance and long durability.
- ASTM Standards (Weight and impact resistant)
- ISO 9001
- ISO 14001

- Tissu : 850 gr/m<sup>2</sup>
- Diamètre des filaments : 0,7 mm
- Fil PET plastifié recouvert de plastique PVC
- Thermosoudée pour éviter les bris et respirante.
- Protection UV, résistance à l'abrasion et longue durée de vie.
- Norme ASTM (résistant au poids et impact)
- ISO 9001
- ISO 14001

# Anthea collection



## Estructura / Structure



**Blanco**  
White | Blanc



**Antracita**  
Anthracite



**Verde Claro**  
Light Green | Vert Clair



**Azul Claro**  
Light Blue | Bleu Clair



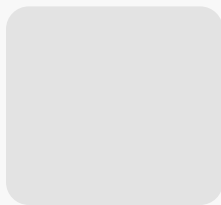
**Rojo**  
Red | Rouge



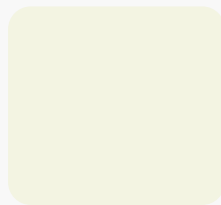
## Tablero mesas / Table top



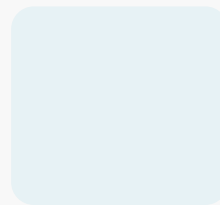
**Blanco**  
White | Blanc



**Gris**  
White | Blanc



**Verde Claro**  
Light Green | Vert Clair



**Azul Claro**  
Light Blue | Bleu Clair



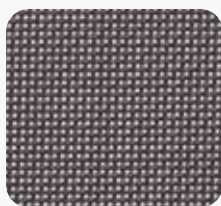
**Rojo**  
Red | Rouge



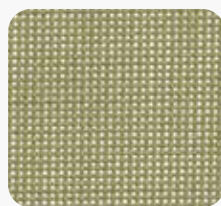
## Batyline / Batyline



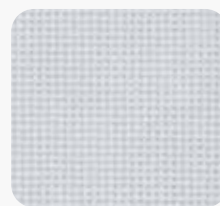
**Blanco**  
White | Blanc



**Negro**  
Black | Noire



**Verde**  
Green | Vert



**Azul Claro**  
Light Blue | Bleu Clair



**Rojo**  
Red | Rouge

**Serge Ferrari**  
BATYLINE®

Tejido premium con cierta elasticidad, transpirable y diseñado para poder ser fácilmente intercambiable.  
Tela 500 gr/m<sup>2</sup> (Ferrari) diseñada con formas puras redondas y naturales, termosoldado para mayor resistencia.

Premium fabric with some elasticity, breathable and designed to be easily interchangeable.  
500 gr/m<sup>2</sup> fabric (Ferrari) designed with pure round and natural shapes, heat-welded for greater resistance.

Tissu haut de gamme avec une certaine élasticité, respirant et conçu pour être facilement interchangeable. Tissu  
500 gr/m<sup>2</sup> (Ferrari) conçu avec des formes pures, rondes et naturelles, thermosoudé pour une plus grande résistance.

- Tejido: 500 gr/m<sup>2</sup>
- Termo soldada para evitar roturas y transpirable
- Protección UV
- Normativa ASTM (Resistente al peso e impacto)
- ISO 9001
- ISO 14001

- Fabric: 500 gr/m<sup>2</sup>
- Heat welded to prevent breakage and breathable.
- UV protection
- ASTM Standards (Weight and impact resistant)
- ISO 9001
- ISO 14001

- Tissu : 500 gr/m<sup>2</sup>
- Thermosoudée pour éviter les bris et respirante.
- UV protection
- Norme ASTM (résistant au poids et impact)
- ISO 9001
- ISO 14001

## Pasamanería / Trimmings

FIDIVI\*  



**Blanco / Negro**  
White / Black  
Blanc / Noir



**Verde Claro**  
Green Claro  
Vert Clair



**Verde / Negro**  
Green / Black  
Vert / Noir



**Azul Claro**  
Light Blue  
Bleu Clair



**Azul / Negro**  
Blue / Black  
Bleu / Noir



**Rojo**  
Red  
Rouge

## Tejido cojines / Cushion fabric

FIDIVI\*   



**Blanco / Negro**  
White / Black  
Blanc / Noir



**Verde Oscuro**  
Dark green  
Vert foncé



**Azul Claro**  
Light Blue  
Bleu Clair



**Azul / Negro**  
Blue / Black  
Bleu / Noir



**Rojo**  
Red  
Rouge



Tejido In&Out de Fidivi, composición 100% poliéster.

Cojín asiento: Combinación de diferentes densidades de espuma de poliuretano cubierto con tejido hidrofugo de poliéster repelente al agua.

Cojín respaldo: Relleno de fibra y microfibra de poliéster cubierto con tejido hidrofugo de poliéster repelente al agua.

Fidivi In&Out fabric, composition 100% polyester.

Seat cushion: Combination of different densities of polyurethane foam covered with waterproof, water-repellent polyester fabric.

Back cushion: Filled with fiber and polyester microfiber covered with water-repellent water-repellent polyester fabric.

Tissu Fidivi In&Out, composition 100% polyester.

Coussin d'assise : Combinaison de différentes densités de mousse polyuréthane recouverte d'un tissu polyester imperméable et déperlant.

Coussin de dossier : Garni de fibres et de microfibres de polyester recouvertes d'un tissu polyester hydrofuge.

# Cuidado y Mantenimiento

## Care and maintenance / Entretien et maintenance

### PROCESO DE INSTALACIÓN

Para productos que requieran instalación, siga cuidadosamente el manual específico proporcionado por la empresa. Una instalación adecuada es fundamental para un rendimiento óptimo y una mayor durabilidad. Preste atención a detalles como las herramientas recomendadas y las pautas de seguridad.

### POLIPROPILENO

Mantener las superficies de polipropileno de los productos Resol en perfecto estado es sencillo. Basta con utilizar un paño suave, agua tibia y jabón neutro. Otra opción eficaz es una solución compuesta por 50% de agua y 50% de alcohol, así como productos de limpieza específicos.

### SUPERFICIE DE MESAS

Para eliminar manchas en las superficies de HPL y melamina de productos Resol, le recomendamos limpiar con un paño suave, agua tibia y jabón neutro. Asegúrese de que la superficie esté completamente seca después de la limpieza o utilice productos de limpieza especializados.

### ESTRUCTURAS METÁLICAS

Puede limpiar la superficie con un paño húmedo no abrasivo y jabón neutro, seguido de un secado adecuado. También puede usar un paño suave con una solución compuesta por 50% de agua y 50% de alcohol. Otra opción es limpiar con un paño suave y un producto específico.

Es crucial evitar el uso de esponjas, tejidos u objetos que puedan dañar el material.

### TAPIZADOS

Recomendamos adoptar las medidas y recomendaciones proporcionadas por los fabricantes de cada tejido. Resol no se hace responsable de manchas causadas por usuarios o transferencias de tintes a los muebles tapizados, riesgo que se incrementa en telas claras.

### INSTALLATION PROCESS

For products that require installation, carefully follow the specific manual supplied by the company. Appropriate installation is fundamental for optimum performance and greater durability. Pay attention to details like the recommended tools and safety guidelines.

### POLYPROPYLENE

Keeping the polypropylene surfaces of Resol products in perfect condition is simple. Cleaning with a soft cloth, warm water and neutral soap is sufficient. Another effective option is a 50% water, 50% alcohol solution, as well as specific cleaning products.

### TABLETOPS

To remove stains from HPL and melamine surfaces of Resol products, we recommend cleaning with a soft cloth, warm water and neutral soap. Make sure that the surface is completely dry after cleaning or use specialised cleaning products.

### METAL STRUCTURES

You can clean the surface with a damp, non-abrasive cloth and neutral soap, followed by appropriate drying. You can also use a soft cloth with a 50% water, 50% alcohol solution. Another option is to clean with a soft cloth and a specific product.

It is crucial to avoid the use of sponges, fabrics or objects that could damage the material.

### UPHOLSTERY

We recommend adopting the measures and recommendations supplied by the manufacturer of each fabric. Resol shall not be responsible for stains caused by users or the transfer of ink to upholstered furniture, a risk that increases with light fabrics.

### PROCESSUS D'INSTALLATION

Pour les produits nécessitant une installation, veuillez suivre attentivement le manuel spécifique fourni par l'entreprise. Une installation correcte est essentielle pour des performances optimales et une durabilité accrue. Faites attention aux détails tels que les outils recommandés et les consignes de sécurité.

### POLYPROPYLÈNE

Garder les surfaces en polypropylène des produits Resol en parfait état est simple. Utilisez simplement un chiffon doux, de l'eau tiède et du savon neutre. Une autre option efficace est une solution composée de 50 % d'eau et 50 % d'alcool, ainsi que de produits de nettoyage spécifiques.

### SURFACE DE LA TABLE

Pour éliminer les taches sur les surfaces HPL et mélamine des produits Resol, nous vous recommandons de les nettoyer avec un chiffon doux, de l'eau tiède et du savon neutre. Assurez-vous que la surface est complètement sèche après le nettoyage ou utilisez des produits de nettoyage spécialisés.

### STRUCTURES MÉTALLIQUES

Vous pouvez nettoyer la surface avec un chiffon humide non abrasif et du savon neutre, suivi d'un séchage approprié. Vous pouvez également utiliser un chiffon doux avec une solution composée à 50 % d'eau et à 50 % d'alcool. Une autre option consiste à nettoyer avec un chiffon doux et un produit spécifique. Il est crucial d'éviter l'utilisation d'éponges, de tissus ou d'objets qui pourraient endommager le matériau.

### TAPISSÉ

Nous recommandons d'adopter les mesures et recommandations fournies par les fabricants de chaque tissu. Resol n'est pas responsable des taches causées par les utilisateurs ou des transferts de teintures sur les meubles rembourrés, risque qui augmente dans les tissus légers.

*\*Resol agradece a los hoteles Atzavara Hotel & Spa y Hotel Dreams Flora, los apartamentos June Stay Lake Garda, el Co-Working First Workplaces, el Restaurante El Nàutic, a la web Naturaki.com, y la Cafetería Residencia Universitaria de Mataró las imágenes cedidas para su publicación en este catálogo y nuestras redes sociales. Hacemos extensivo nuestro agradecimiento por la colaboración recibida en las sesiones de fotos realizadas en el Hotel Spa Empúries y en una casa particular en Igualada.*

*\*Resol would like to thank the hotels Atzavara Hotel & Spa and Dreams Flora, apartment complex June Stay Lake Garda, Co-Working programme First Workplaces, the Restaurant El Nàutic, the website Naturaki.com, and the Cafeteria Residència Universitaria in Mataró for the images provided for publication in this catalogue and our social network pages. We would also like to thank the corresponding people for the collaboration received in the photo sessions carried out in the Hotel Spa Empúries and in a private house in Igualada.*

*\*Resol remercie les hôtels Atzavara Hotel & Spa et Hotel Dreams Flora, les appartements June Stay Lake Garda, le Co-Working First Workplaces, le restaurant El Nàutic, le site Web Naturaki.com ainsi que la cafétéria de la résidence universitaire de Mataró pour les photos cédées pour illustrer ce catalogue et nos réseaux sociaux. Nous tenons également à remercier les personnes qui ont collaboré lors des séances photo réalisées à l'Hôtel Spa Empúries et dans une maison privée à Igualada.*








# Resol

Ctra. Santa Coloma, km 46  
Les Preses - 17178 Girona  
(+34) 972 69 47 00

OFICINAS COMERCIALES  
C/ Anselm Clavé, 224  
Edificio FIGUERAS · planta 2  
Lliçà d'Amunt - 08186 Barcelona  
(+34) 93 844 50 50

resol@resol.es  
www.resol.es

 /Resol  
 /Resol\_furniture  
 /Resolgrupo